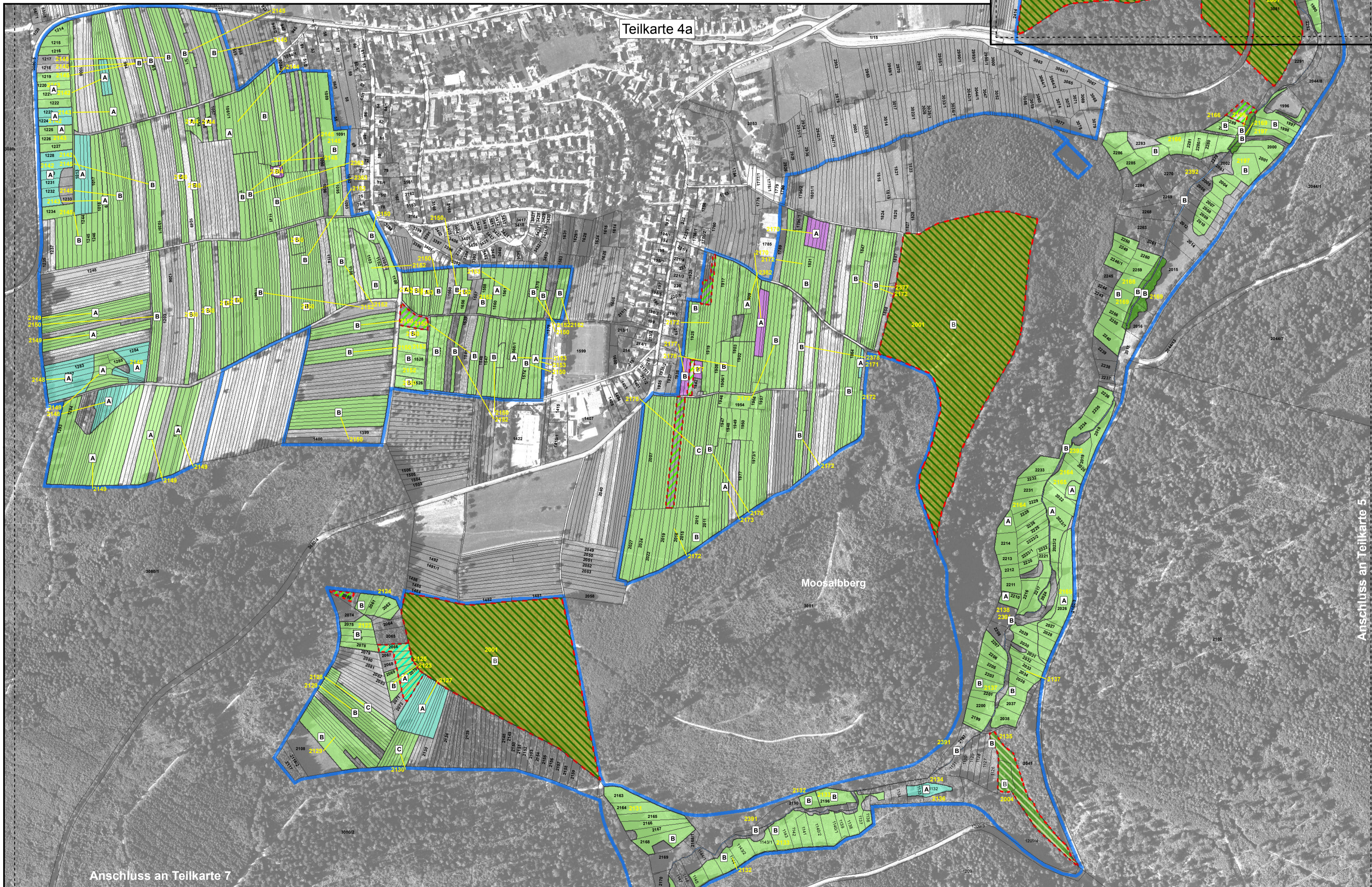
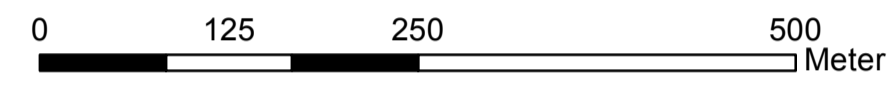




Grundlage:
Orthophoto 1:10.000 (DOP)
© Landesamt für Geoinformation und
Landentwicklung Baden-Württemberg
(www.lgl-bw.de) Az.: 2851.9-1/19



Teilkarte 4b

Legende Bestands- und Zielkarten Lebensraumtypen

Erhaltungsziele für Lebensraumtypen

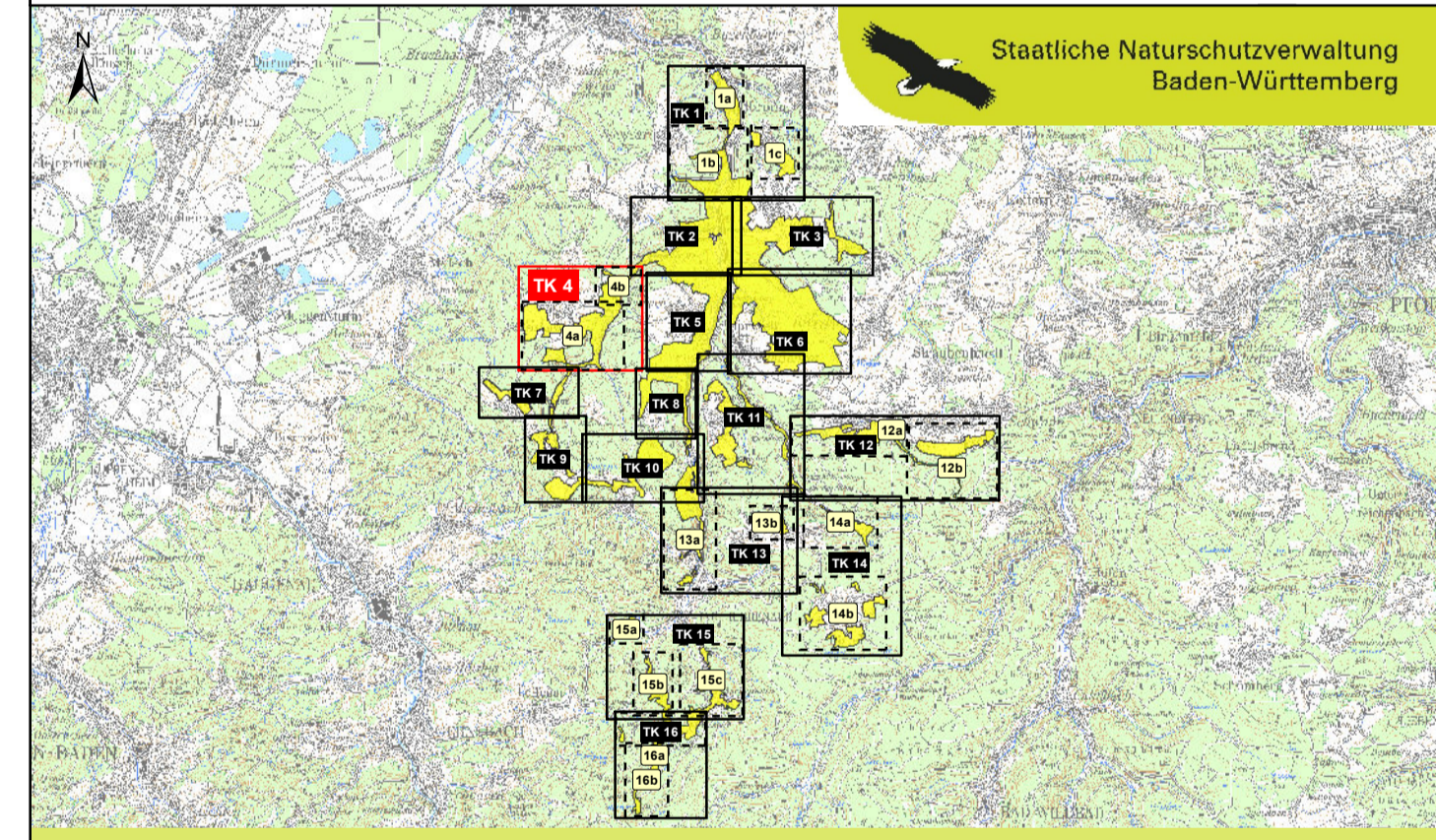
- A Erhaltung in hervorragendem Zustand
- B Erhaltung in gutem Zustand
- C Erhaltung in durchschnittlichem Zustand

Ziele für Lebensraumtypen

- | Erhaltung | Entwicklung | |
|-----------|-------------|---|
| | | Natürliche nährstoffreiche Seen (LRT 3150) |
| | | Fließgewässer mit flutender Wasservegetation (LRT 3260) |
| | | Artenreiche Borstgrasrasen (LRT *6230) |
| | | Pfeifengraswiesen (LRT 6412) |
| | | Feuchte Hochstaudenfluren (LRT 6431) |
| | | Magere Flachland-Mähwiesen (LRT 6510) |
| | | Silikatfelsen mit Feilspaltenvegetation (LRT 8220) |
| | | Höhlen und Balmen (LRT 8310) |
| | | Hainsimsen-Buchenswälder (LRT 9110) |
| | | Schlucht- und Hangmischwälder (LRT *9180) |
| | | Auenwälder mit Erle, Esche, Weide (LRT *91E0) |
| | | Bodensaure Nadelwälder (LRT 9410) |

* prioritärer Lebensraumtyp
Ausführliche Erhaltungs- und Entwicklungsziele sind im Textteil formuliert.
Entwicklungsziele zur Optimierung des derzeitigen Zustandes der Offenland-Lebensraumtypen werden kartographisch nicht dargestellt. Diese sind im Textteil formuliert.

- Grenze des FFH-Gebiets 7116-341 Albtal mit Seitentälern
- 2001 Nummer der Erfassungseinheit
- 7389 Flurstücksgrenzen mit Flurstücksnummer



Managementplan
für das FFH-Gebiet 7116-341
Albtal mit Seitentälern



Bestands- und Zielkarte
Lebensraumtypen
Teilkarte 4

Bearbeiter Michael Schaal
Gezeichnet Thanh Schmitt-Vu
Gefertigt 01.12. 2013
Stand der Kartierung 01.10. 2009
Maßstab 1 : 5.000



Dieses Projekt wird von der Europäischen Union kofinanziert (ELER)

G:\Umwelt\GIS\Map\Bestands_Zielkarte_Lebensraumtypen4.mxd