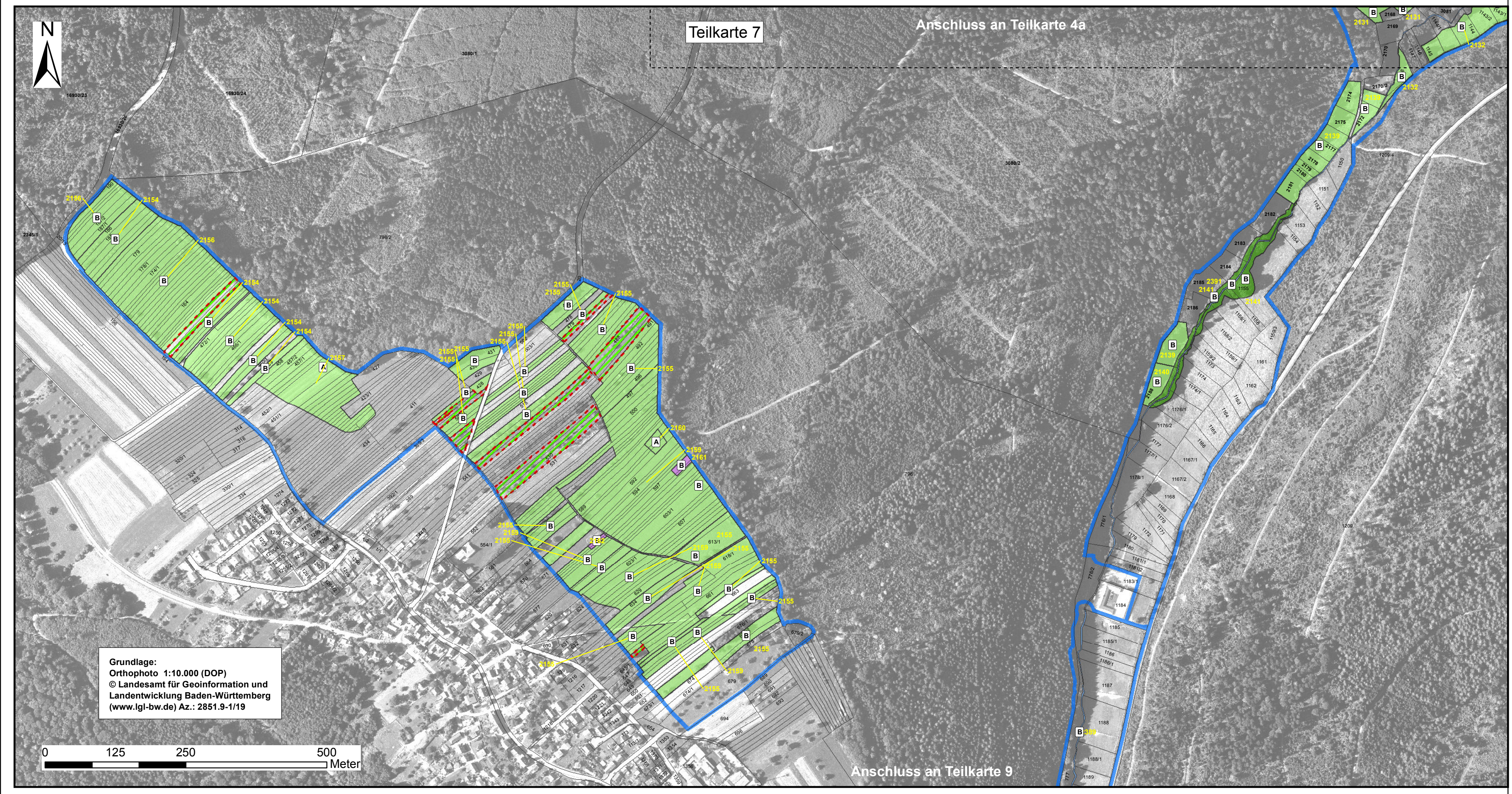
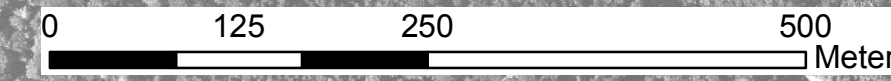


G:\Umwelt\GIS\1\MapGIS\map\Bestands\_Zielkarte\_Lebensraumtypen7.mxd



Grundlage:  
Orthophoto 1:10.000 (DOP)  
© Landesamt für Geoinformation und  
Landentwicklung Baden-Württemberg  
(www.lgl-bw.de) Az.: 2851.9-1/19



Teilkarte 7

Anschluss an Teilkarte 4a

Anschluss an Teilkarte 9

### Legende Bestands- und Zielkarten Lebensraumtypen

#### Erhaltungsziele für Lebensraumtypen

- A Erhaltung in hervorragendem Zustand
- B Erhaltung in gutem Zustand
- C Erhaltung in durchschnittlichem Zustand

#### Ziele für Lebensraumtypen

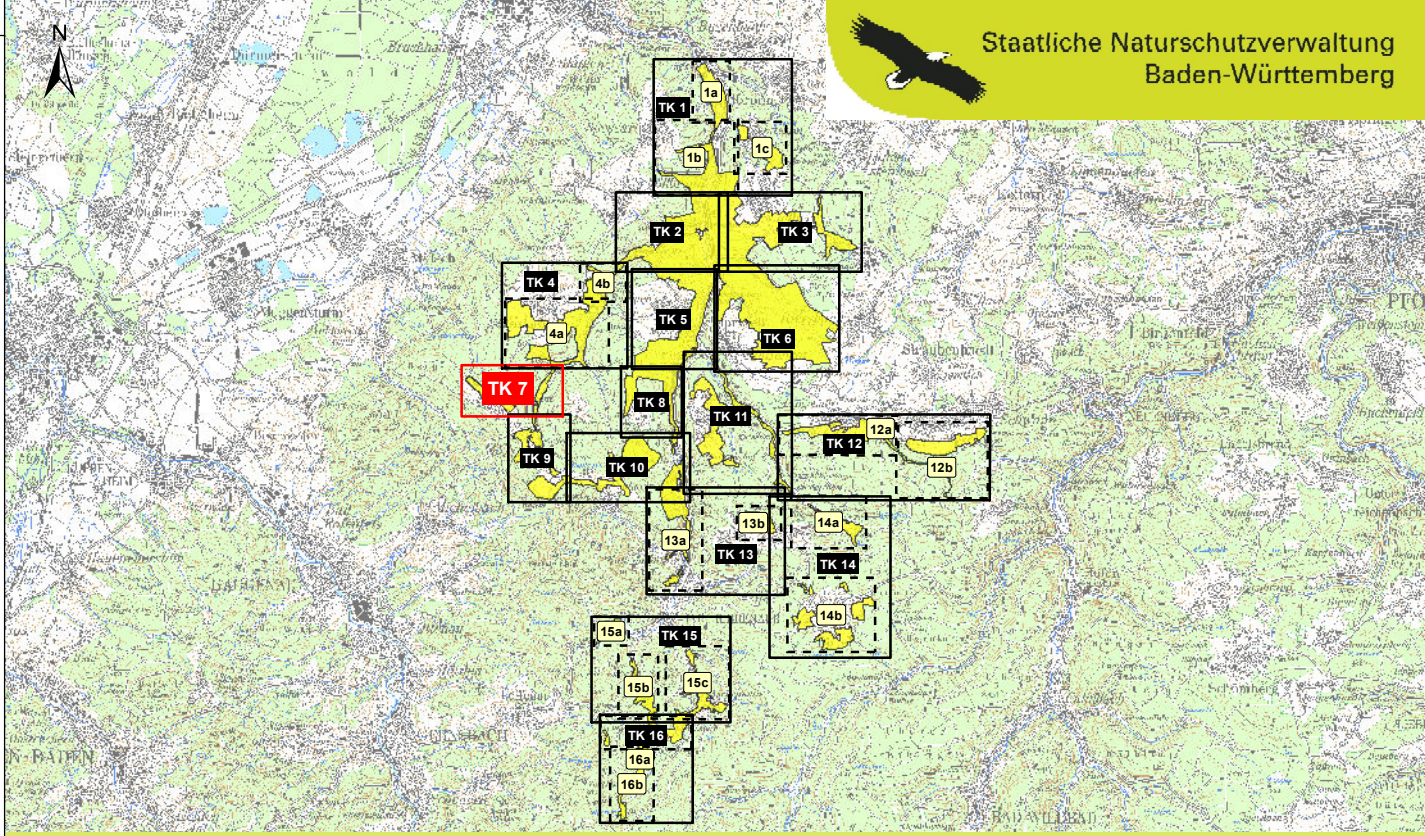
Erhaltung Entwicklung

- Natürliche nährstoffreiche Seen (LRT 3150)
- Fließgewässer mit flutender Wasservegetation (LRT 3260)
- Artenreiche Borstgrasrasen (LRT \*6230)
- Pfeifengraswiesen (LRT 6412)
- Feuchte Hochstaudenfluren (LRT 6431)
- Magere Flachland-Mähwiesen (LRT 6510)
- Silikاتفelsen mit Felsspaltenvegetation (LRT 8220)
- Höhlen und Balmen (LRT 8310)
- Hainsimsen-Buchenwälder (LRT 9110)
- Schlucht- und Hangmischwälder (LRT \*9180)
- Auenwälder mit Erle, Esche, Weide (LRT \*91E0)
- Bodensaure Nadelwälder (LRT 9410)

\* prioritärer Lebensraumtyp

Ausführliche Erhaltungs- und Entwicklungsziele sind im Textteil formuliert.  
Entwicklungsziele zur Optimierung des derzeitigen Zustandes der Offenland-Lebensraumtypen werden kartographisch nicht dargestellt. Diese sind im Textteil formuliert.

- Grenze des FFH-Gebiets 7116-341 Albtal mit Seitentälern
- 2001 Nummer der Erfassungseinheit
- 7389 Flurstücksgrenzen mit Flurstücksnummer



TK 100 - M 1:200.000

### Managementplan für das FFH-Gebiet 7116-341 Albtal mit Seitentälern



### Bestands- und Zielkarte Lebensraumtypen Teilkarte 7

**Bearbeiter** Michael Schaal  
**Gezeichnet** Thanh Schmitt-Vu  
**Gefertigt** 01.12. 2013  
**Stand der Kartierung** 01.10. 2009  
**Maßstab** 1 : 5.000

