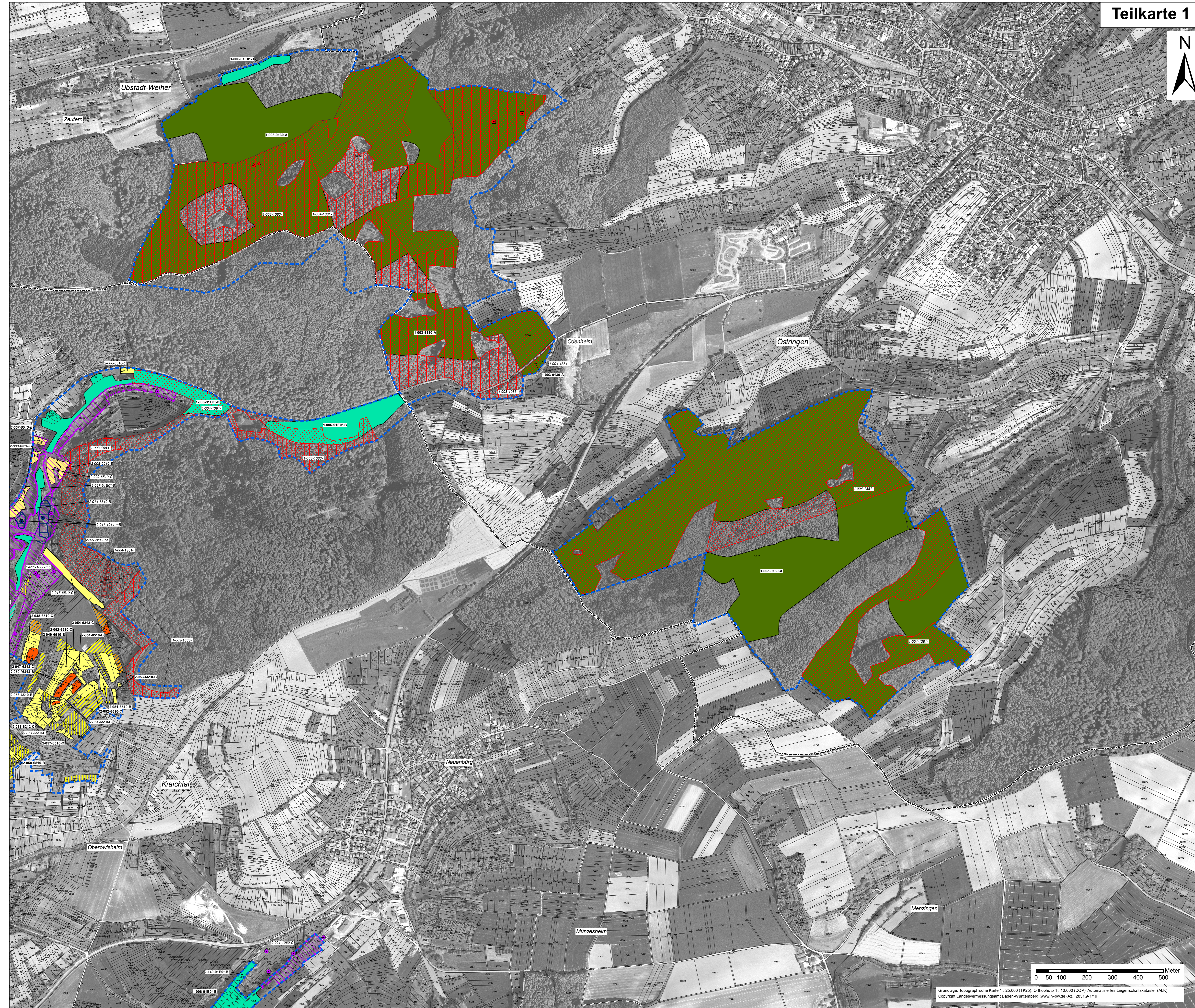


# Natura 2000 - Managementplan 6918-311 "Mittlerer Kraichgau"



Teilkarte 1

### Legende für alle Teilkarten

**Lebensraumtypen nach Anh. I FFH-Richtlinie**

- Natürliche nährstoffreiche Seen [3150]
- Submediterrane Halbtrockenrasen einschl. orchidenreicher Bestände [\*6212]
- Magere Flachland-Mähwiesen [6510]
- Kalktuffquellen [\*7220]
- Kalkfelsen mit Feilspaltenvegetation [8210]
- Hainsimsen-Buchenwald [9110]
- Waldmeister-Buchenwald [9130]
- Labkraut-Eichen-Hainbuchenwald [9170]
- Auwälder mit Erle, Esche, Weide [\*91E0]

**Lebensstätten der Arten nach Anh. II FFH-Richtlinie**

- Schmale Windschnecke (*Vertigo angustior*) [1014]
- Bauchige Windschnecke (*Vertigo moulinsiana*) [1016]
- Großer Feuerfalter (*Lycaena dispar*) [1060]
- Dunkler Wiesenknopf-Ameisenbläuling (*Maculinea nausithous*) [1061]
- Hirschkäfer (*Lucanus cervus*) [1083]
- Kammloch (*Triturus cristatus*) [1166]
- Grünes Besenmoos (*Dicranum viride*) [1381]

**Fundpunkte der Arten nach Anh. II FFH-Richtlinie**

- Schmale Windschnecke (*Vertigo angustior*) [1014]
- Bauchige Windschnecke (*Vertigo moulinsiana*) [1016]
- Spanische Fliege (*Euplagia quadripunctaria*) [1078]
- Großer Feuerfalter (*Lycaena dispar*) [1060]
- Ei / Eihülle    Raupe    Imago
- Dunkler Wiesenknopf-Ameisenbläuling (*Maculinea nausithous*) [1061]
- Hirschkäfer (*Lucanus cervus*) [1083]
- Kammloch (*Triturus cristatus*) [1166]
- Grünes Besenmoos (*Dicranum viride*) [1381]

**Erhaltungszustand der Lebensraumtypen und Lebensstätten**

A = hervorragender Erhaltungszustand    mB = mindestens B  
 B = guter Erhaltungszustand            mC = mindestens C  
 C = durchschnittlicher bis beschränkter

**Beschreibung der Lebensraumtypen-Flächen und der Lebensstätten der Arten:**

2-026-6510-A    Bearbeiter - Nr. Erfassungseinheit - LRT/Arten-Code - Erhaltungszustand  
 fette Schrift: Lebensraumtypen, kursive Schrift: Lebensstätten

Bearbeiter: 2 = Planersteller, 1 = Waldmodul  
 Nummer der Erfassungseinheit = Endziffer der Datenbanknummer  
 LRT/Arten-Code = Erläuterung siehe oben  
 Erhaltungszustand: Erläuterung siehe oben

**Entwicklungsflächen für FFH-Lebensraumtypen und Wiederherstellungsflächen für FFH-Lebensraumtyp 6510**

- Entwicklung von natürlichen nährstoffreichen Seen [3150]
- Entwicklung von Submediterranen Halbtrockenrasen [6212]
- Entwicklung von Mageren Flachland-Mähwiesen [6510]
- Wiederherstellung von Mageren Flachland-Mähwiesen [6510]
- Entwicklung von Auwäldern mit Erle, Esche, Weide [\*91E0]
- Entwicklungsfläche zur Verbesserung des Erhaltungszustands von Lebensraumtypflächen und Lebensstätten

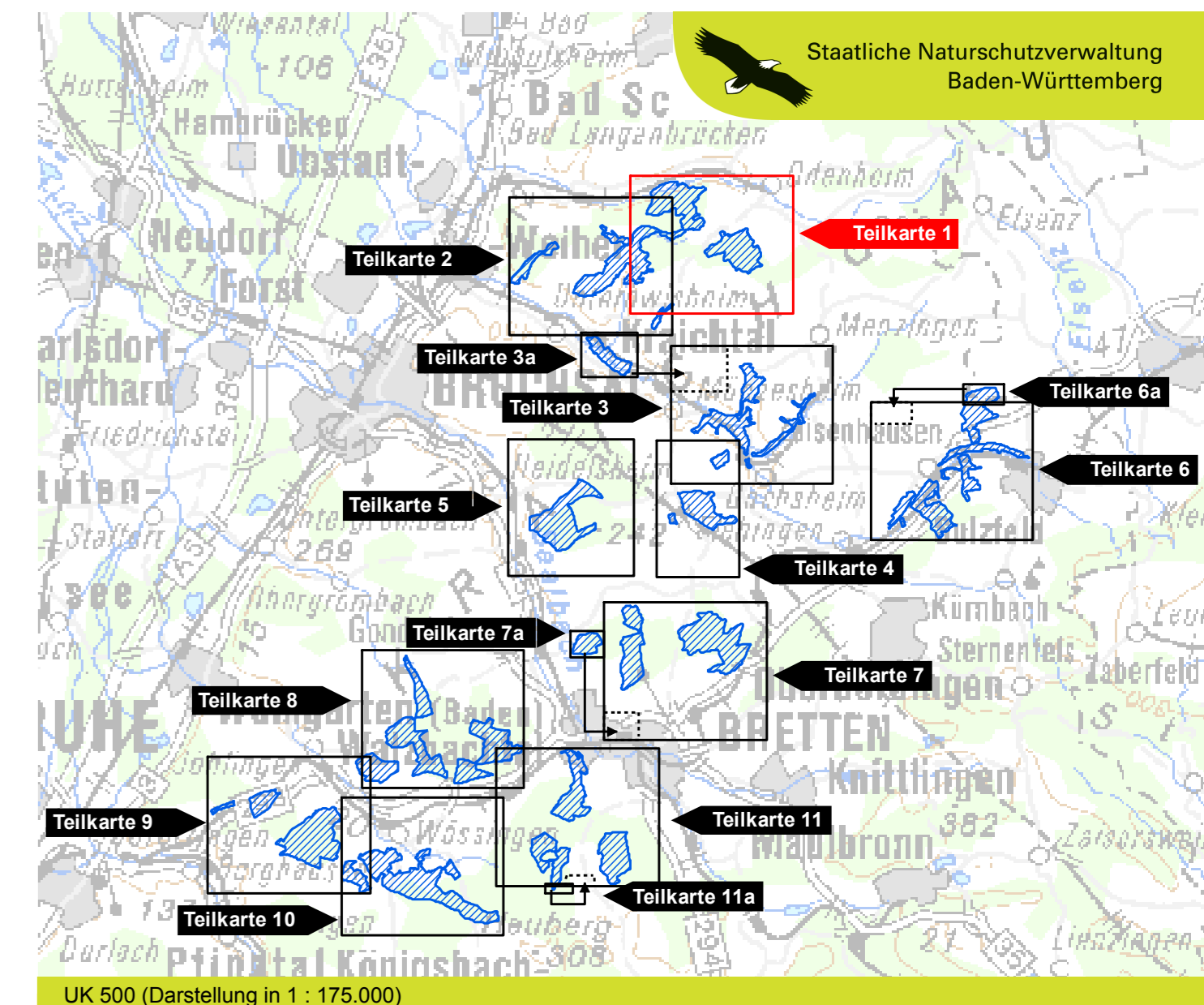
**Entwicklungsflächen für Lebensstätten von Anhang II-Arten**

- Entwicklung v. Lebensstätten der Schmalen Windschnecke [1014]
- Entwicklung v. Lebensstätten des Großen Feuerfalters [1060]

**Legende:**

- Grenze des FFH-Gebietes
- Gemeindegrenzen
- Flurstücke mit Flurstücksnummern\*
- Gemarkungsgrenzen

\* Flurstücksnummern kursiv: aktuelle Flurstücksteilung in laufenden Flurbereinigungsverfahren  
 Flurstücksnummer nur dargestellt bei einer Grundstücksgröße über 500 m<sup>2</sup>



UK 500 (Darstellung in 1:175.000)

Managementplan für das FFH-Gebiet 6918-311 "Mittlerer Kraichgau"

**Bestands- und Zielekarte Lebensraumtypen & Lebensstätten der Arten**

Teilkarte 1

Bearbeiter: noturplan Dr. Karsten Böger & Dipl.-Geogr. Christoph Vogt-Rosendorf  
 Gefertigt: Dr. Karsten Böger / Jana Luhn 30.11.2013  
 Stand der Kartierung: 01.09.2011  
 Maßstab: 1:5.000

Baden-Württemberg  
 REGIERUNGSPRÄSIDIUM KARLSRUHE

Dieses Projekt wird von der Europäischen Union (Interreg) gefördert (ELER)

Grundlage: Topographische Karte 1:25.000 (TK25), Orthophoto 1:10.000 (DOP), Automatisiertes Liegenschaftskataster (ALK)  
 Copyright Landesvermessungsamt Baden-Württemberg (www.lv-bw.de) Az.: 2861/8-1110