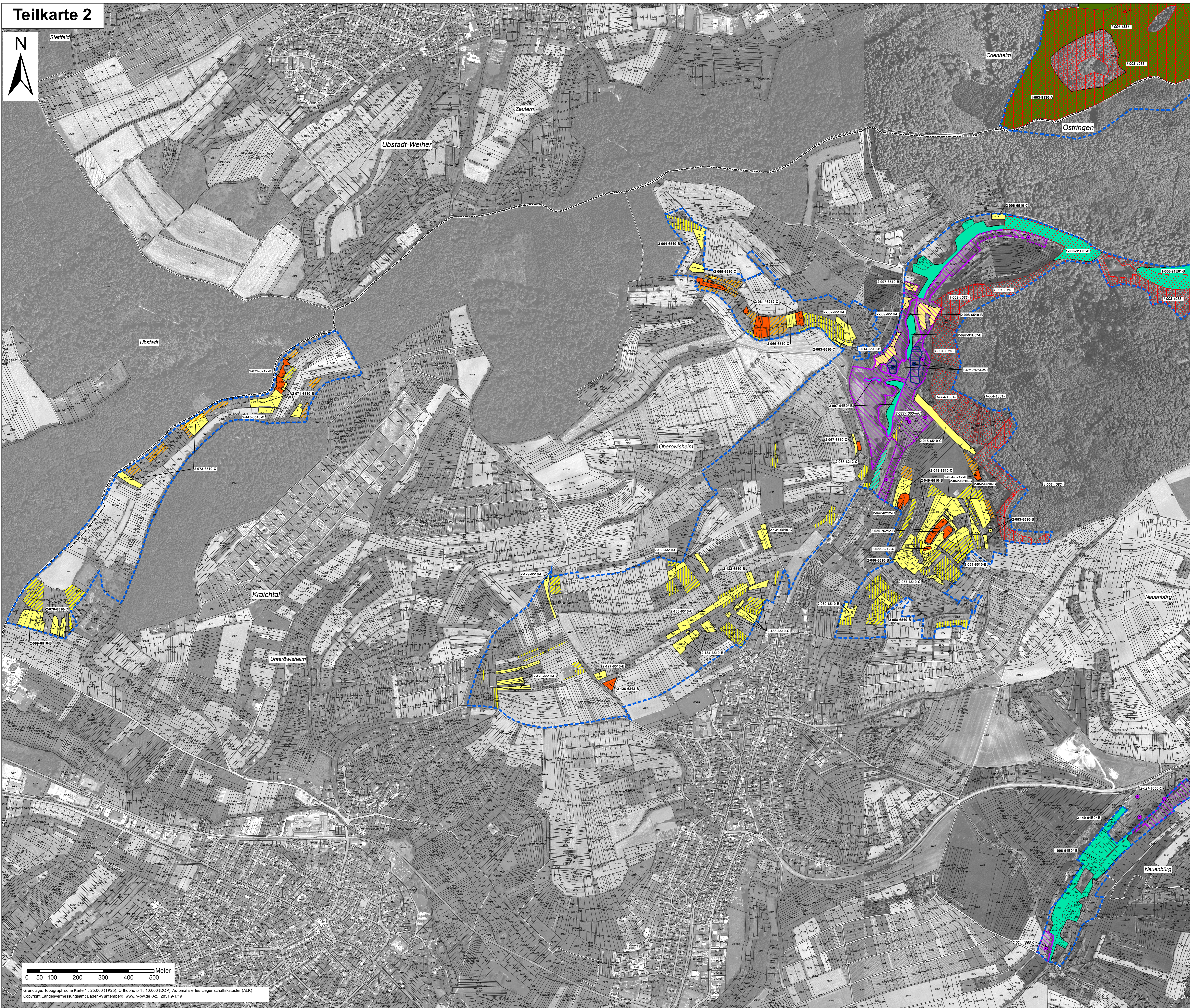
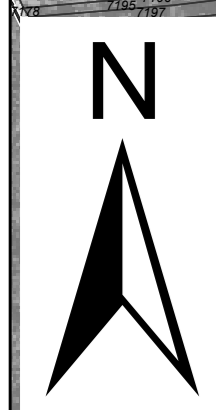


Natura 2000 - Managementplan 6918-311 "Mittlerer Kraichgau"

Teilkarte 2



Legende für alle Teilkarten

Lebensraumtypen nach Anh. I FFH-Richtlinie

- Natürliche nährstoffreiche Seen [3150]
- Submediterrane Halbtrockenrasen einschl. artenreicher Bestände [*]6212
- Mageres Flachland-Mähwiesen [6510]
- Kalktuffquellen [*7220]
- Kalkfelsen mit Felsspaltenvegetation [8210]
- Hainsimsen-Buchenwald [9110]
- Waldmeister-Buchenwald [9130]
- Labkraut-Eichen-Hainbuchenwald [9170]
- Auwälder mit Erle, Esche, Weide [*91E0]

Lebensstätten der Arten nach Anh. II FFH-Richtlinie

- Schmale Windschnecke (*Vertigo angustior*) [1014]
- Bauchige Windschnecke (*Vertigo moulinsiana*) [1016]
- Großer Feuerfalter (*Lycena dispar*) [1060]
- Dunkler Wiesenknopf-Ameisenbläuling (*Maculinea nausithous*) [1061]
- Hirschkäfer (*Lucanus cervus*) [1083]
- Kammloch (*Triturus cristatus*) [1166]
- Grünes Besenmoos (*Dicranum viride*) [1381]

Fundpunkte der Arten nach Anh. II FFH-Richtlinie

- Schmale Windschnecke (*Vertigo angustior*) [1014]
- Bauchige Windschnecke (*Vertigo moulinsiana*) [1016]
- Spanische Fliege (*Euplegia quadripunctaria*) [1078]
- Großer Feuerfalter (*Lycena dispar*) [1060]
- Ei / Eihülle
- Raupe
- Imago
- Dunkler Wiesenknopf-Ameisenbläuling (*Maculinea nausithous*) [1061]
- Hirschkäfer (*Lucanus cervus*) [1083]
- Kammloch (*Triturus cristatus*) [1166]
- Grünes Besenmoos (*Dicranum viride*) [1381]

Erhaltungszustand der Lebensräume und Lebensstätten

A = hervorragender Erhaltungszustand Einschätzung bei Stichprobenverfahren
 B = guter Erhaltungszustand mB = mindestens B
 C = durchschnittlicher bis beschränkter C = mindestens C

Beschreibung der Lebensraumtypen-Flächen und der Lebensstätten der Arten:

2-026-6510-A Bearbeiter - Nr. Erfassungseinheit - LRT/Arten-Code - Erhaltungszustand
 fette Schrift: Lebensraumtypen, kursive Schrift: Lebensstätten

Bearbeiter: 2 = Planersteller, 1 = Waldmodul
 Nummer der Erfassungseinheit = Endziffer der Datenbanknummer
 LRT/Arten-Code = Erläuterung siehe oben
 Erhaltungszustand: Erläuterung siehe oben

Entwicklungsflächen für FFH-Lebensraumtypen und Wiederherstellungsflächen für FFH-Lebensraumtyp 6510

- Entwicklung von natürlichen nährstoffreichen Seen [3150]
- Entwicklung von Submediterranen Halbtrockenrasen [6212]
- Entwicklung von Mageren Flachland-Mähwiesen [6510]
- Wiederherstellung von Mageren Flachland-Mähwiesen [6510]
- Entwicklung von Auwäldern mit Erle, Esche, Weide [*91E0]
- Entwicklungsfläche zur Verbesserung des Erhaltungszustands von Lebensraumtypflächen und Lebensstätten

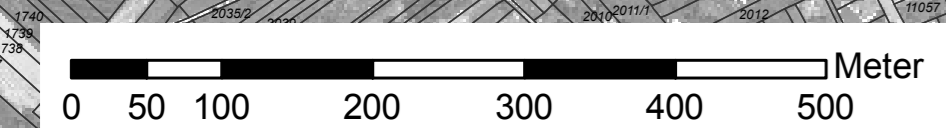
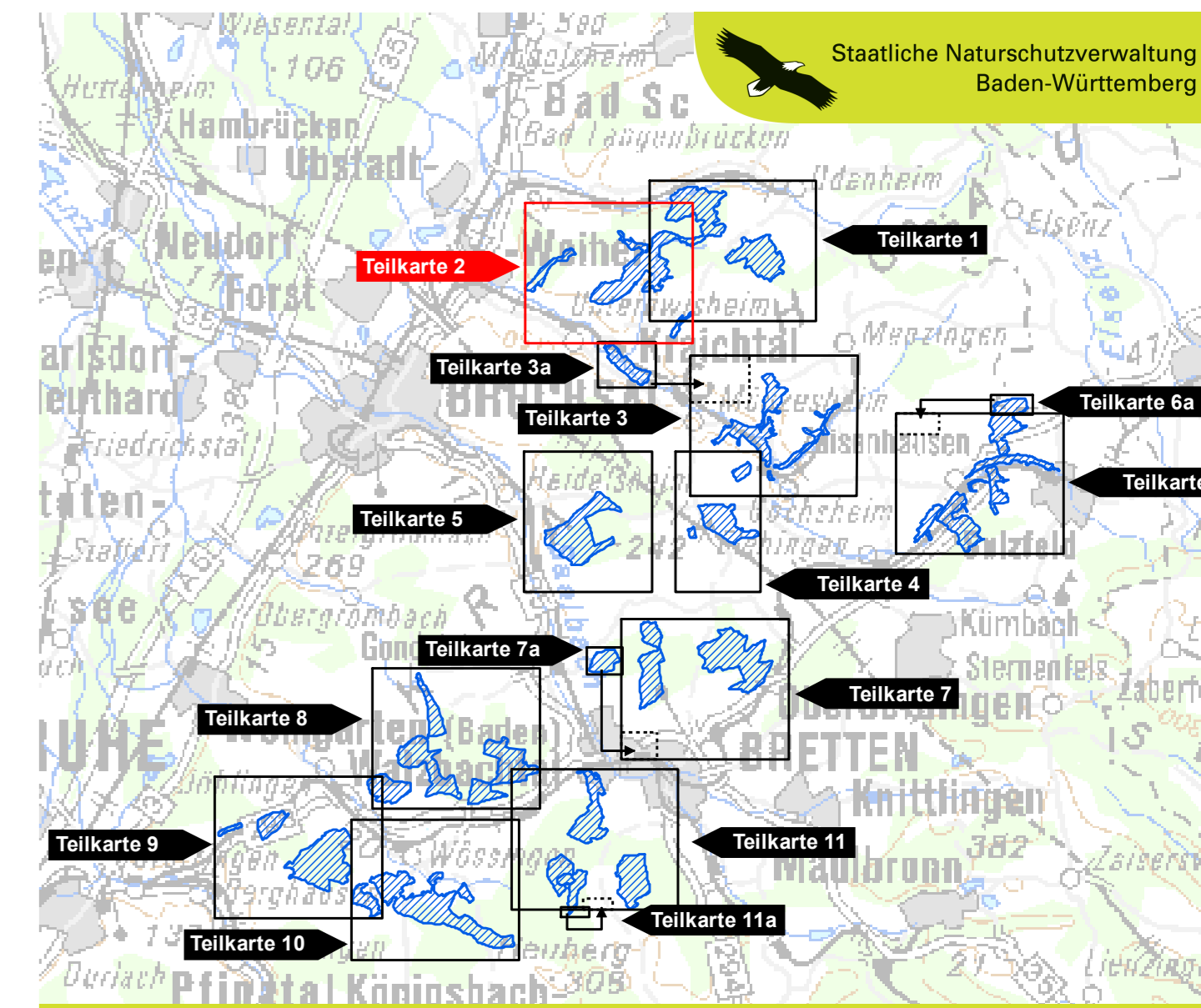
Entwicklungsflächen für Lebensstätten von Anhang II-Arten

- Entwicklung v. Lebensstätten der Schmalen Windschnecke [1014]
- Entwicklung v. Lebensstätten des Großen Feuerfalters [1060]

Legende:

- Grenze des FFH-Gebiets
- Flurstücke mit Flurstücksnummern*
- Gemeindegrenzen
- Gemarkungsgrenzen

* Flurstücksnummern kursiv; aktuelle Flurstücksteilung in laufendem Flurbereinigungsverfahren
 Flurstücksnummer nur dargestellt bei einer Grundstücksgröße über 500 m²



Grundlage: Topographische Karte 1:25.000 (TK25), Orthophoto 1:10.000 (DOP), Automatisiertes Liegenschaftskataster (ALK)
 Copyright Landesvermessungsamt Baden-Württemberg (www.lv.bw.de) Az.: 2011_9_11/19

Managementplan
 für das FFH-Gebiet 6918-311
 "Mittlerer Kraichgau"

**Bestands- und Zielekarte
 Lebensraumtypen & Lebensstätten der Arten**
 Teilkarte 2

Bearbeiter: natuPlan Dr. Karsten Böger & Dipl.-Geogr. Christoph Vogt-Rosendorf
 Gezeichnet: Dr. Karsten Böger / Jana Luhn
 Gefertigt: 30.11.2013
 Stand der Kartierung: 01.09.2011
 Maßstab: 1:5.000

Baden-Württemberg
 REGIERUNGSPRÄSIDIUM KARLSRUHE

Staatliche Naturschutzverwaltung Baden-Württemberg

Logo of the European Union