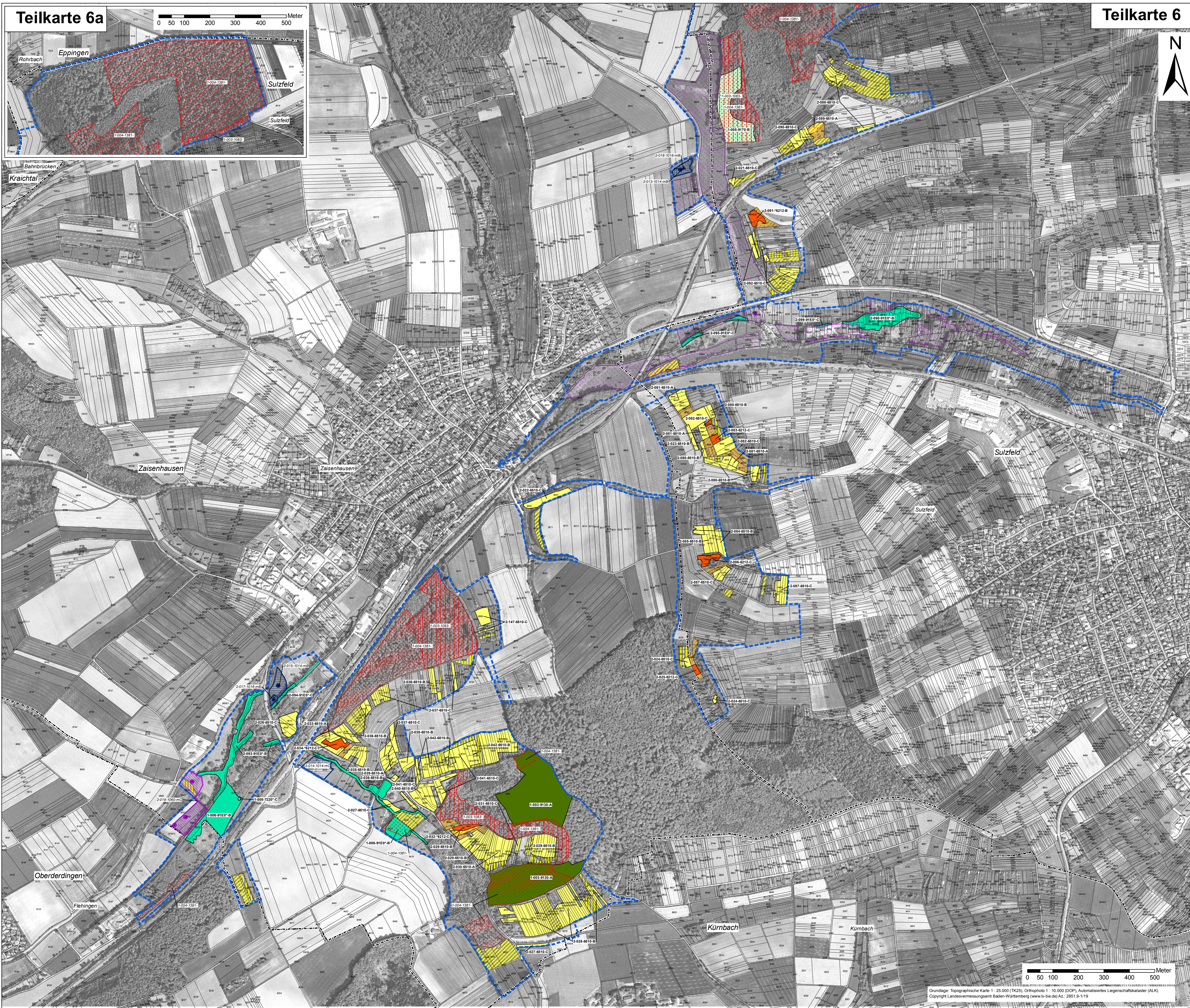


# Natura 2000 - Managementplan 6918-311 "Mittlerer Kraichgau"



Teilkarte 6a

Teilkarte 6

## Legende für alle Teilkarten

- ### Lebensraumtypen nach Anh. I FFH-Richtlinie
- Natürliche nährstoffreiche Seen [3150]
  - Submediterrane Halbtrockenrasen einschl. orchidenreicher Bestände [\*6212]
  - Mageres Flachland-Mähwiesen [6510]
  - Kalkfluffquellen [\*7220]
  - Kalkfelsen mit Feilspaltenvegetation [8210]
  - Hainsimsen-Buchenwald [9110]
  - Waldmeister-Buchenwald [9130]
  - Labkraut-Eichen-Hainbuchenwald [9170]
  - Auwälder mit Erle, Esche, Weide [\*91E0]

- ### Lebensstätten der Arten nach Anh. II FFH-Richtlinie
- Schmale Windschnecke (*Vertigo angustior*) [1014]
  - Bauchige Windschnecke (*Vertigo moulinsiana*) [1016]
  - Großer Feuerfalter (*Lycæna dispar*) [1060]
  - Dunkler Wiesenknopf-Ameisenbläuling (*Maculinea nausithous*) [1061]
  - Hirschkäfer (*Lucanus cervus*) [1083]
  - Kammmolch (*Triturus cristatus*) [1166]
  - Grünes Besenmoos (*Dicranum viride*) [1381]

- ### Fundpunkte der Arten nach Anh. II FFH-Richtlinie
- Schmale Windschnecke (*Vertigo angustior*) [1014]
  - Bauchige Windschnecke (*Vertigo moulinsiana*) [1016]
  - Spanische Flagge (*Euplagia quadripunctaria*) [1078]
  - Großer Feuerfalter (*Lycæna dispar*) [1060]
  - Ei / Eihülle Raupe Imago
  - Dunkler Wiesenknopf-Ameisenbläuling (*Maculinea nausithous*) [1061]
  - Hirschkäfer (*Lucanus cervus*) [1083]
  - Kammmolch (*Triturus cristatus*) [1166]
  - Grünes Besenmoos (*Dicranum viride*) [1381]

**Erhaltungszustand der Lebensraumtypen und Lebensstätten**  
**A** = hervorragender Erhaltungszustand      **mb** = mindestens B  
**B** = guter Erhaltungszustand                      **mc** = mindestens C  
**C** = durchschnittlicher bis beschränkter

Hirschkäfer, Spanische Flagge und Grünes Besenmoos ohne Bewertung des Erhaltungszustands

**Beschriftung der Lebensraumtypen-Flächen und der Lebensstätten der Arten:**  
 2-026-6510-A    Bearbeiter - Nr. Erfassungseinheit - LRT/Arten-Code - Erhaltungszustand  
 fette Schrift: Lebensraumtypen, kursive Schrift: Lebensstätten

Bearbeiter: 2 = Planersteller, 1 = Waldmodul  
 Nummer der Erfassungseinheit = Endziffer der Datenbanknummer  
 LRT/Arten-Code = Erläuterung siehe oben  
 Erhaltungszustand: Erläuterung siehe oben

### Entwicklungsflächen für FFH-Lebensraumtypen und Wiederherstellungsflächen für FFH-Lebensraumtyp 6510

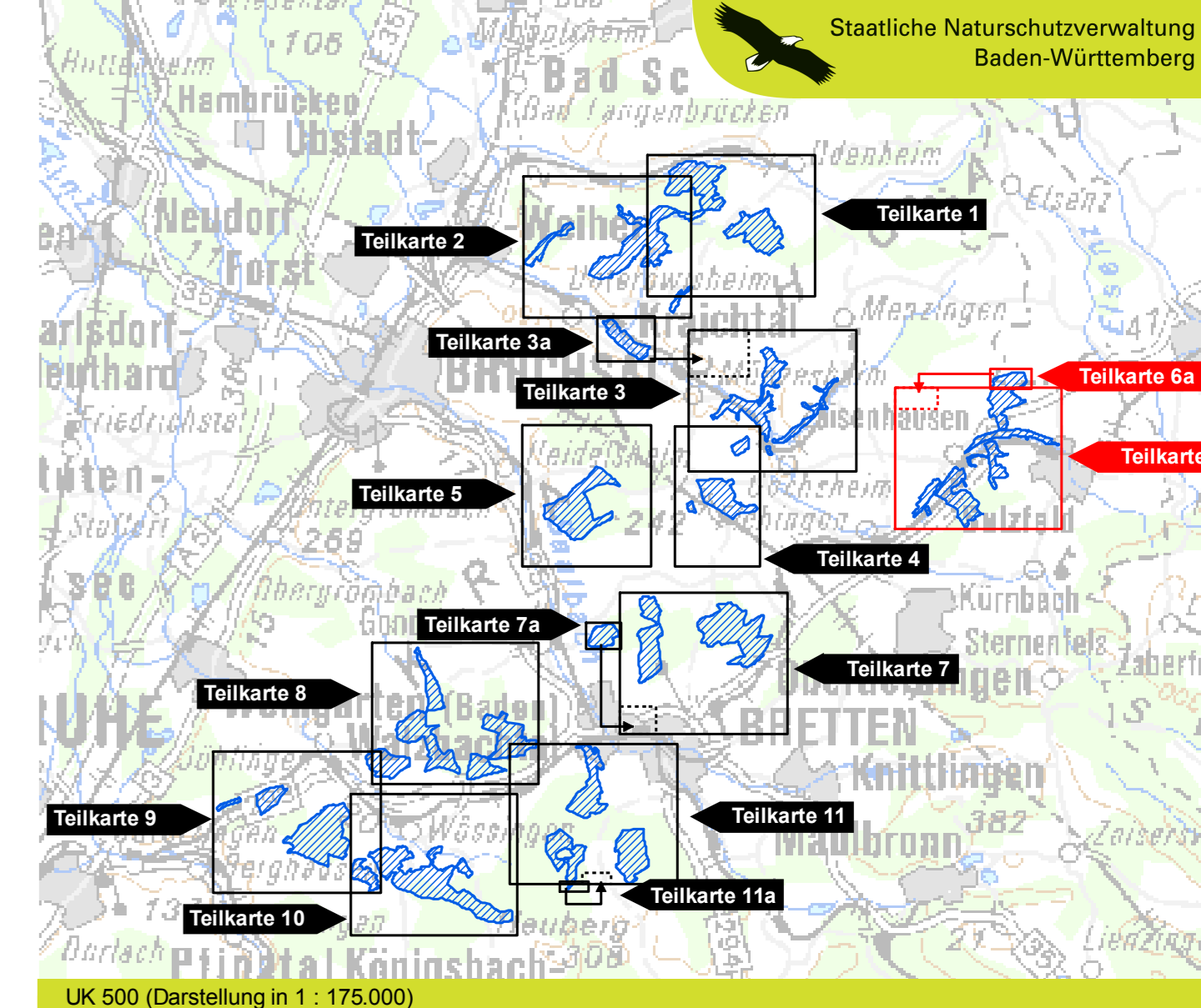
- Entwicklung von natürlichen nährstoffreichen Seen [3150]
- Entwicklung von Submediterranen Halbtrockenrasen [6212]
- Entwicklung von Mageren Flachland-Mähwiesen [6510]
- Wiederherstellung von Mageren Flachland-Mähwiesen [6510]
- Entwicklung von Auwäldern mit Erle, Esche, Weide [\*91E0]
- Entwicklungsfläche zur Verbesserung des Erhaltungszustands von Lebensraumtypflächen und Lebensstätten

### Entwicklungsflächen für Lebensstätten von Anhang II-Arten

- Entwicklung v. Lebensstätten der Schmalen Windschnecke [1014]
- Entwicklung v. Lebensstätten des Großen Feuerfalters [1060]

- Grenze des FFH-Gebietes
- Gemeindegrenzen
- Flurstücke mit Flurstücksnummern\*
- Gemarkungsgrenzen

\* Flurstücksnummern kursiv: aktuelle Flurstücksteilung in laufenden Flurbereinigungsverfahren  
 Flurstücksnummer nur dargestellt bei einer Grundstücksgröße über 500 m<sup>2</sup>



Managementplan für das FFH-Gebiet 6918-311 "Mittlerer Kraichgau"

## Bestands- und Zielekarte Lebensraumtypen & Lebensstätten der Arten

Teilkarte 6

Bearbeiter: naturplan Dr. Karsten Böger & Dipl.-Geogr. Christoph Vogt-Rosendorff  
 Gezeichnet: Dr. Karsten Böger / Jana Luhn  
 Gefertigt: 30.11.2013  
 Stand der Kartierung: 01.09.2011  
 Maßstab: 1 : 5.000

Grundlage: Topographische Karte 1 : 25.000 (TK25), Orthophoto 1 : 10.000 (DOP), Automatisiertes Liegenschaftskataster (ALK)  
 Copyright Landesvermessungsamt Baden-Württemberg (www.lv.bw.de) Az.: 2851.9.1110