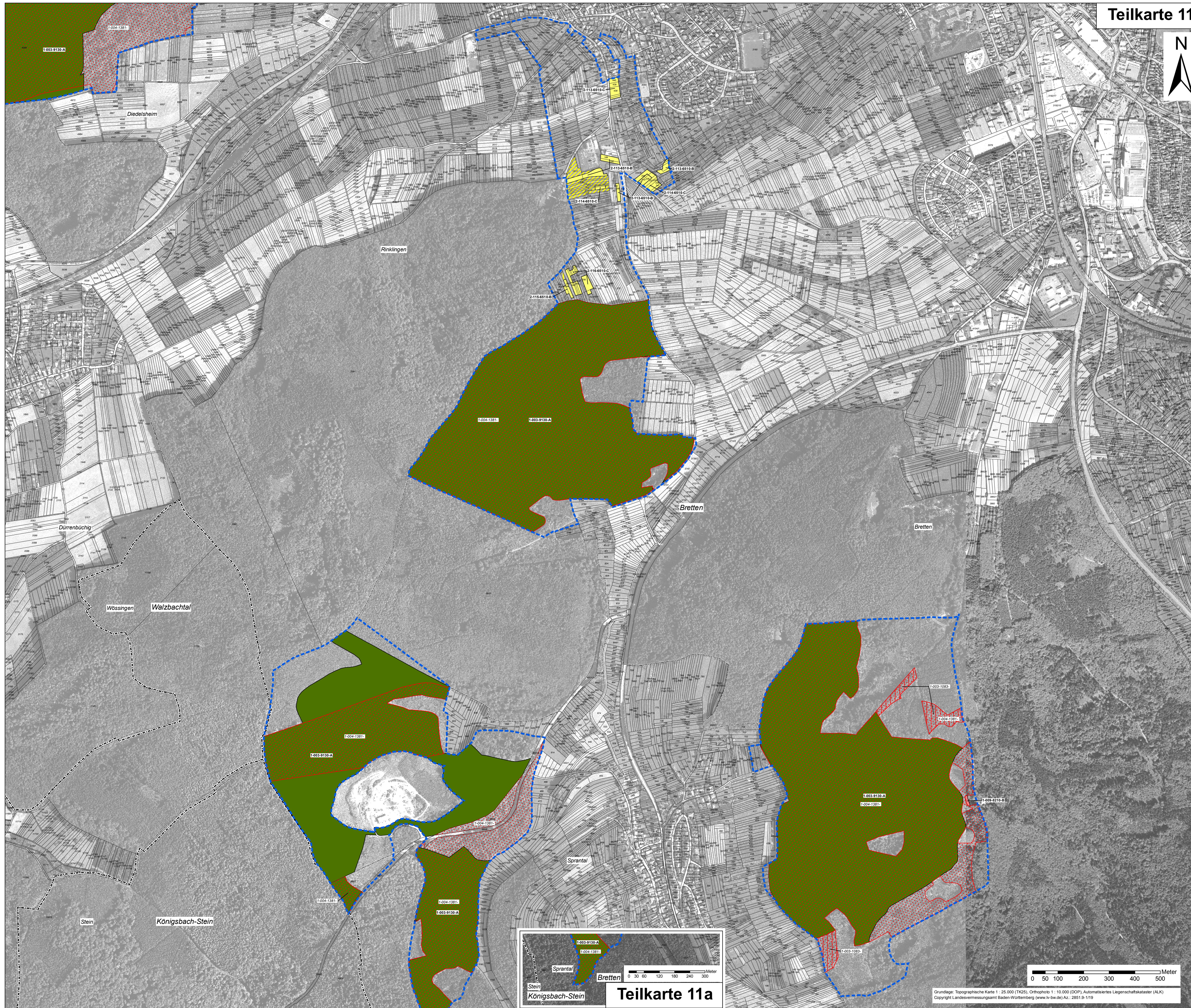


Natura 2000 - Managementplan 6918-311 "Mittlerer Kraichgau"



Teilkarte 11

Legende für alle Teilkarten

- ### Lebensraumtypen nach Anh. I FFH-Richtlinie
- Natürliche nährstoffreiche Seen [3150]
 - Submediterrane Halbtrockenrasen einschl. orchidenreicher Bestände [*]6212
 - Magere Flachland-Mähwiesen [6510]
 - Kalktuffquellen [*]7220
 - Kalkfelsen mit Felsspaltenvegetation [8210]
 - Hainsimsen-Buchenwald [9110]
 - Waldmeister-Buchenwald [9130]
 - Labkraut-Eichen-Hainbuchenwald [9170]
 - Auwälder mit Erle, Esche, Weide [*]91E0

- ### Lebensstätten der Arten nach Anh. II FFH-Richtlinie
- Schmale Windschnecke (*Vertigo angustior*) [1014]
 - Bauchige Windschnecke (*Vertigo moulinsiana*) [1016]
 - Großer Feuerfalter (*Lycena dispar*) [1060]
 - Dunkler Wiesenknopf-Ameisenbläuling (*Maculinea nausithous*) [1061]
 - Hirschkäfer (*Lucanus cervus*) [1083]
 - Kammmolch (*Triturus cristatus*) [1166]
 - Grünes Besenmoos (*Dicranum viride*) [1381]

- ### Fundpunkte der Arten nach Anh. II FFH-Richtlinie
- Schmale Windschnecke (*Vertigo angustior*) [1014]
 - ▲ Bauchige Windschnecke (*Vertigo moulinsiana*) [1016]
 - Spanische Flagge (*Euplegia quadripunctaria*) [1078]
 - Großer Feuerfalter (*Lycena dispar*) [1060]
 - Ei / Eihülle ■ Raupe ● Imago
 - Dunkler Wiesenknopf-Ameisenbläuling (*Maculinea nausithous*) [1061]
 - ▲ Hirschkäfer (*Lucanus cervus*) [1083]
 - Kammmolch (*Triturus cristatus*) [1166]
 - Grünes Besenmoos (*Dicranum viride*) [1381]

Erhaltungszustand der Lebensraumtypen und Lebensstätten
A = hervorragender Erhaltungszustand **E** = Einschätzung bei Stichprobenverfahren
B = guter Erhaltungszustand **mB** = mindestens B
C = durchschnittlicher bis beschränkter **mC** = mindestens C

Hirschkäfer, Spanische Flagge und Grünes Besenmoos ohne Bewertung des Erhaltungszustands

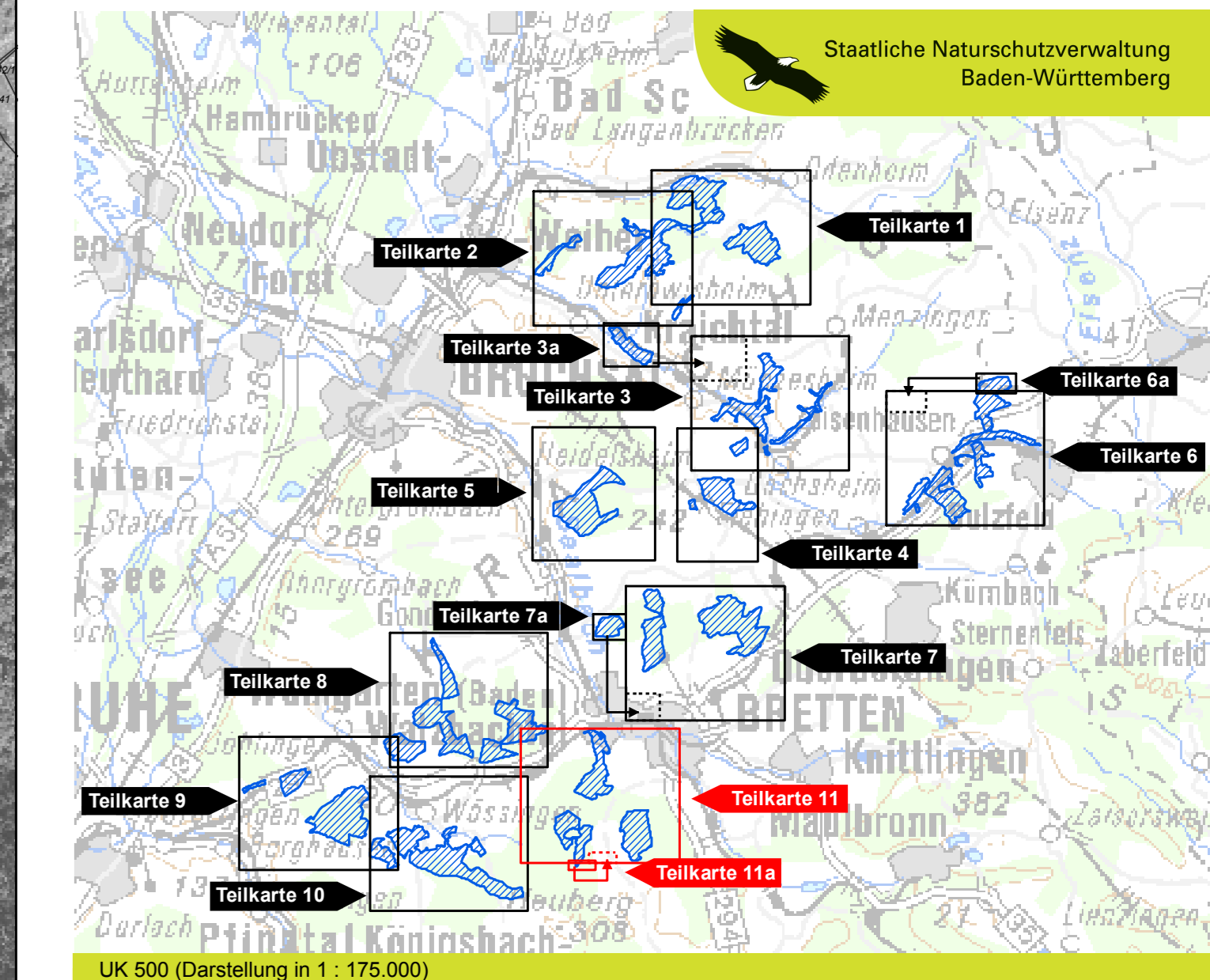
Beschreibung der Lebensraumtypen-Flächen und der Lebensstätten der Arten:
 2-026-6510-A Bearbeiter - Nr. Erfassungseinheit - LRT/Arten-Code - Erhaltungszustand
 fette Schrift: Lebensraumtypen, kursive Schrift: Lebensstätten

Bearbeiter: 2 = Planersteller, 1 = Waldmodul
 Nummer der Erfassungseinheit = Endziffer der Datenbanknummer
 LRT/Arten-Code = Erläuterung siehe oben
 Erhaltungszustand: Erläuterung siehe oben

- ### Entwicklungsflächen für FFH-Lebensraumtypen und Wiederherstellungsflächen für FFH-Lebensraumtyp 6510
- Entwicklung von natürlichen nährstoffreichen Seen [3150]
 - Entwicklung von Submediterranen Halbtrockenrasen [6212]
 - Entwicklung von Mageren Flachland-Mähwiesen [6510]
 - Wiederherstellung von Mageren Flachland-Mähwiesen [6510]
 - Entwicklung von Auwäldern mit Erle, Esche, Weide [*]91E0
 - Entwicklungsfläche zur Verbesserung des Erhaltungszustands von Lebensraumtypflächen und Lebensstätten

- ### Entwicklungsflächen für Lebensstätten von Anhang II-Arten
- Entwicklung v. Lebensstätten der Schmalen Windschnecke [1014]
 - Entwicklung v. Lebensstätten des Großen Feuerfalters [1060]

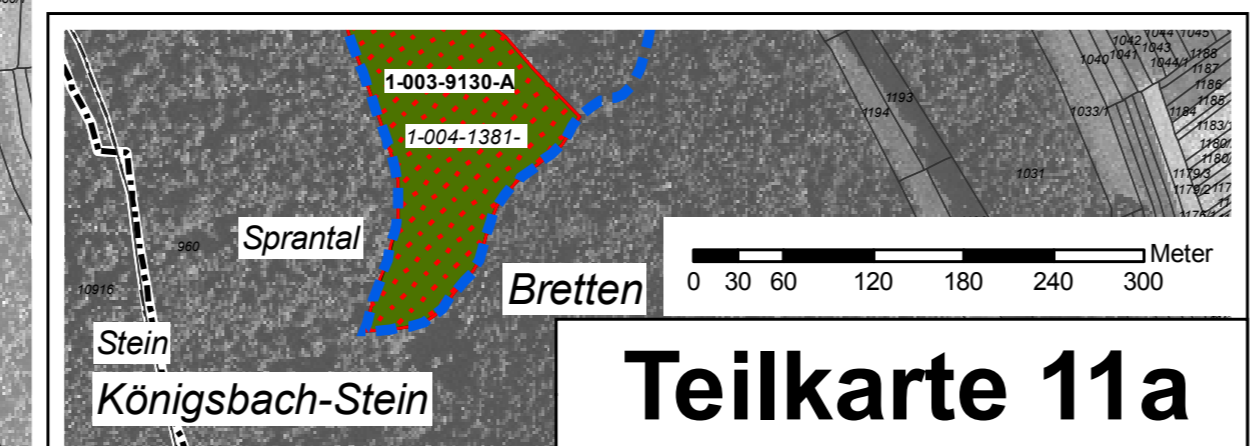
- Grenze des FFH-Gebietes
 - Gemeindegrenzen
 - Flurstücke mit Flurstücknummern*
 - Gemarkungsgrenzen
- * Flurstücknummern kursiv: aktuelle Flurstückstellung in laufendem Flurbereinigungsverfahren
 Flurstücknummer nur dargestellt bei einer Grundstücksgröße über 500 m²



Managementplan für das FFH-Gebiet 6918-311 "Mittlerer Kraichgau"

Bestands- und Zielkarte Lebensraumtypen & Lebensstätten der Arten
 Teilkarte 11

Bearbeiter: **notplan** Dr. Karsten Böger & Dipl.-Geogr. Christoph Vogt-Rosendoff
 Gezeichnet: Dr. Karsten Böger / Jana Luhn
 Gefertigt: 30.11.2013
 Stand der Kartierung: 01.09.2011
 Maßstab: 1 : 5.000



Grundlage: Topographische Karte 1 : 25.000 (TK25), Orthophoto 1 : 10.000 (DOP), Automatisiertes Liegenschaftskataster (ALK)
 Copyright Landesvermessungsamt Baden-Württemberg (www.lv-bw.de) Act. 2011-9-11/16