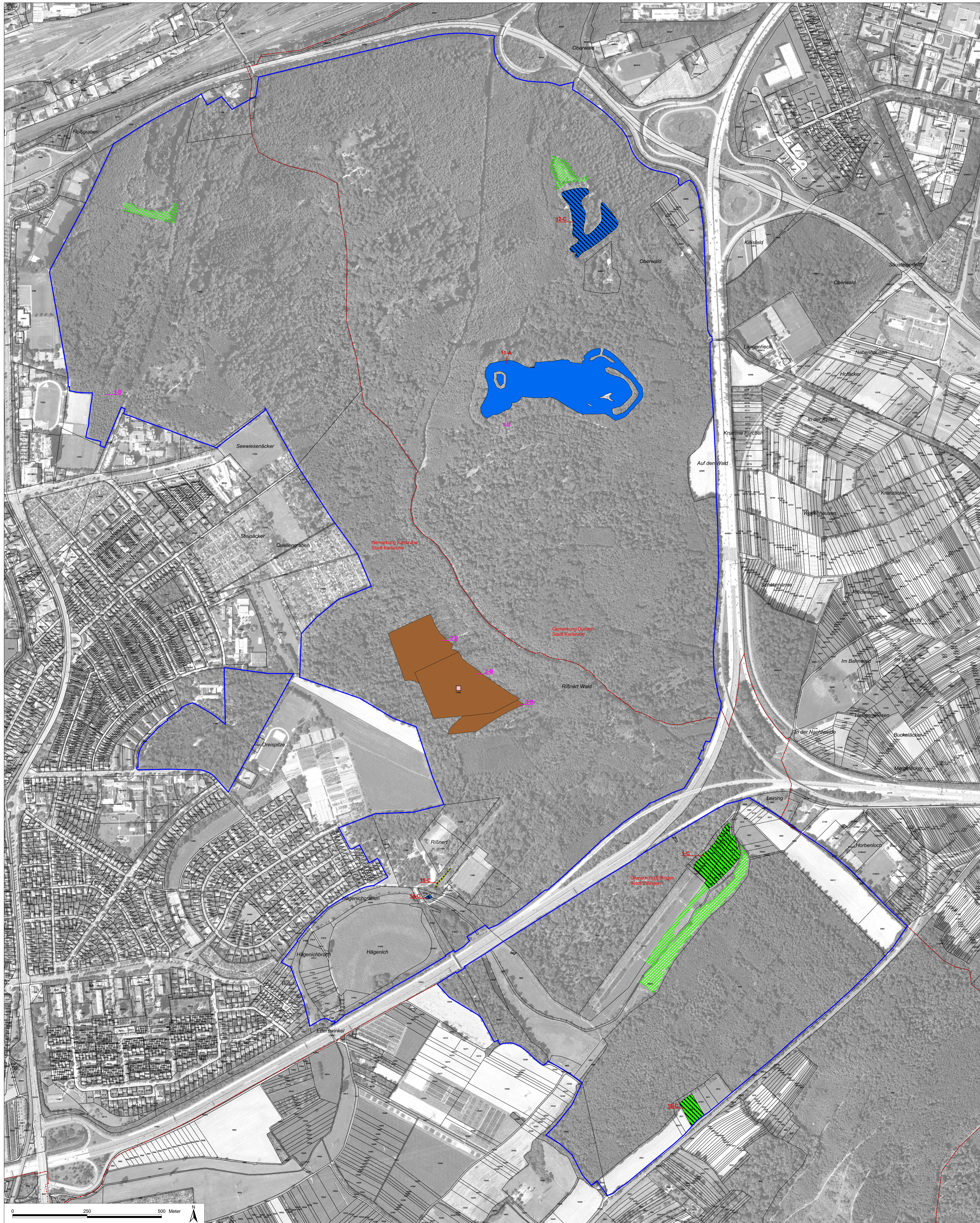


Natura 2000-Managementplan



LEGENDE

Lebensraumtypen Offenland		FFH-Code
	Natürliche nährstoffreiche Seen	3150
	Fließgewässer mit flutender Wasservegetation	3260
	Schlammige Flussufer mit Pioniervegetation	3270
	Feuchte Hochstaudenfluren	6431
	Magere Flachland-Mähwiesen	6510

Lebensraumtypen Wald		FFH-Code
	Bodensaure Eichenwälder auf Sandebenen	9190
	Auenwälder mit Erle, Esche, Weide	91E0*

Kleinflächige Lebensraumtypen in Gemengelage (Darstellung generalisiert, nicht lagegenau)		FFH-Code
	Hainsimsen-Buchenwälder	9110

Kleinflächige Lebensraumtypen in isolierter Lage (Darstellung generalisiert, lagegenau)		FFH-Code
	Schlammige Flussufer mit Pioniervegetation	3270
	Feuchte Hochstaudenfluren	6431

1-A, 2-C... Erfassungseinheiten und Erhaltungszustand (Offenland)
1-A, 2-C... Erfassungseinheiten und Erhaltungszustand (Wald)

Erhaltungsziele von Lebensraumtypen der FFH-Richtlinie

	Erhaltung der bestehenden LRT in hervorragendem Zustand
	Erhaltung der bestehenden LRT in gutem Zustand
	Erhaltung der bestehenden LRT in durchschnittlichem Zustand

Entwicklungsziele von Lebensraumtypen der FFH-Richtlinie

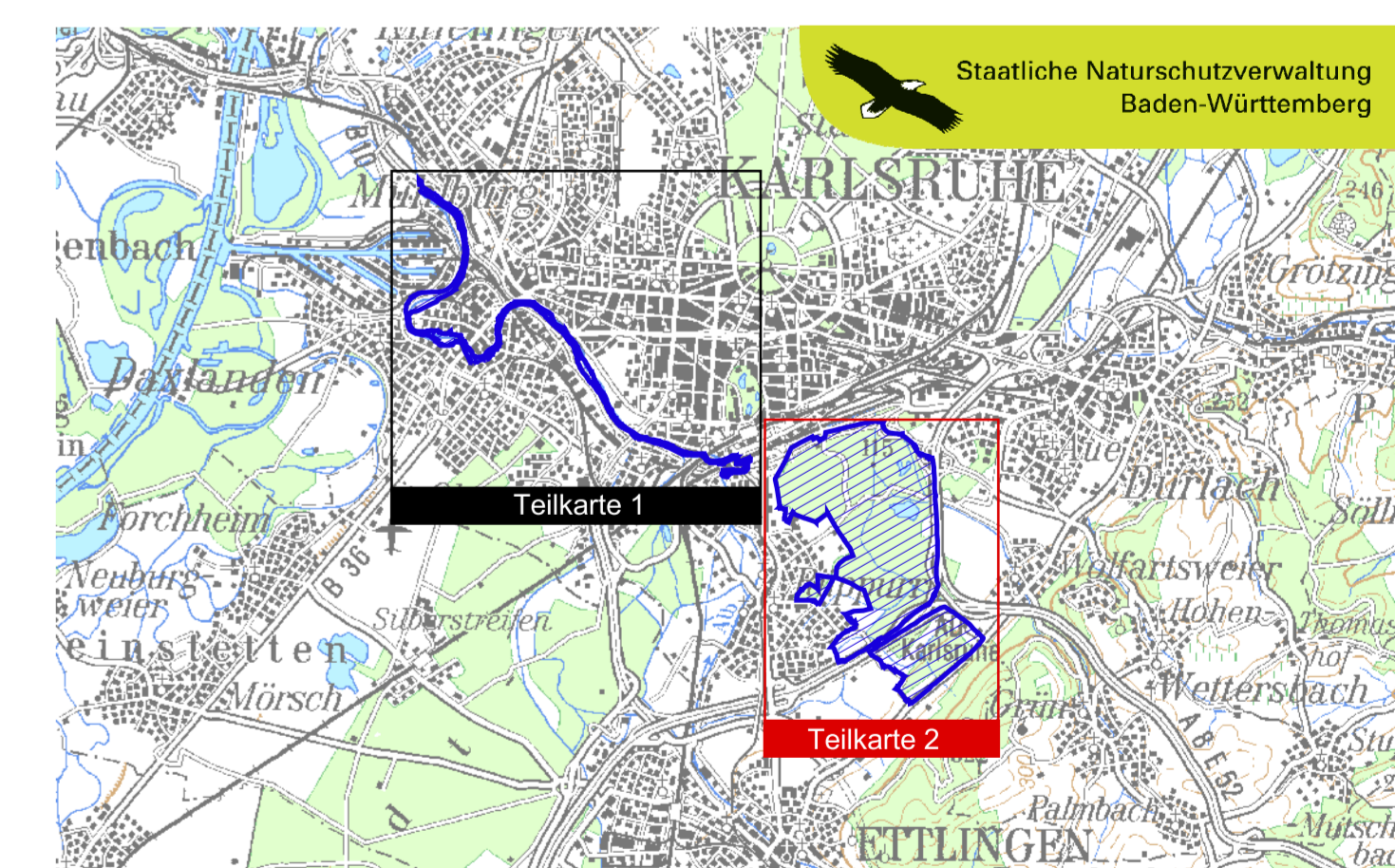
	Entwicklung des LRT 6510: Magere Flachland-Mähwiesen
	Entwicklung des LRT 91E0*: Erlen-Eschen-Auenwälder

Entwicklungsziele zur Optimierung des derzeitigen Zustandes werden kartografisch nicht dargestellt. Diese sind im Textteil formuliert.

LRT Lebensraumtyp
* prioritäre Lebensraumtypen

Außengrenze des FFH-Gebiets
 Gemarkungsgrenze
 Flurstücksgrenze

Kartengrundlage
ALK, TuK 200, Digitale Orthophotos
© Landesamt für Geoinformation und Landentwicklung BW (www.lv-bw.de) Az.: 2851.9-1/19



Managementplan
für das FFH-Gebiet 7016-343
„Oberwald und Alb in Karlsruhe“



Bestands- und Zielekarte Lebensraumtypen Teilkarte 2

Bearbeiter	ARCE FFH-Management Tier- und Landschaftsökologie Dr. J. Deuschle IUP (Institut f. Umweltplanung) Prof. Dr. K. Reidl
Gezeichnet	Dipl.-Ing. (FH) K. Kranjec
Gefertigt	30.11.2014
Stand der Kartierung	31.12.2009
Maßstab	1 : 5.000