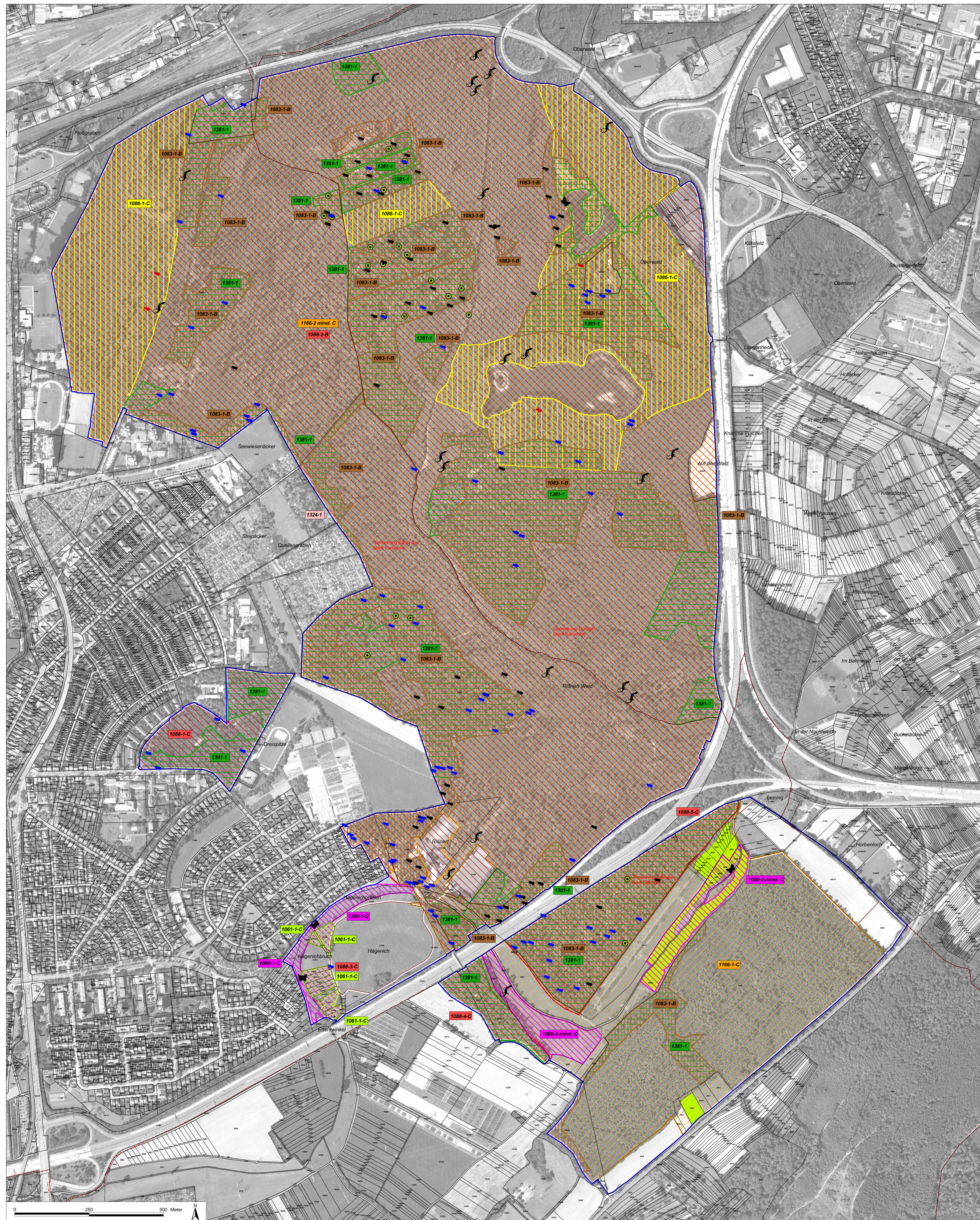


# Natura 2000-Managementplan



## LEGENDE

Lebensstätten von Arten		FFH-Code
	<i>Ophiogomphus cecilia</i> (Grüne Flussjungfer)	1037
	Probestrecken	
	<i>Lycaena dispar</i> (Großer Feuerfalter)	1060
	<i>Maculinea nausithous</i> (Dunkler Wiesenknopf-Ameisen-Bläuling)	1061
	<i>Lucanus cervus</i> (Hirschkäfer)	1083
	<i>Cucujus cinnaberinus</i> (Scharlachkäfer)	1086
	<i>Cerambyx cerdo</i> (Heldbock)	1088
	Lebensstätte folgender Fischarten:	
	<i>Petromyzon marinus</i> (Meeräneunauge)	1095
	<i>Lampetra planeri</i> (Bachneunauge)	1096
	<i>Lampetra fluviatilis</i> (Flussneunauge)	1099
	<i>Salmo salar</i> (Lachs)	1106
	<i>Cottus gobio</i> (Groppe)	1163
	Probestrecken Fischarten	
	<i>Triturus cristatus</i> (Kammolch)	1166
	<i>Dicranum viride</i> (Grünes Besenmoos)	1381
	<i>Myotis myotis</i> (Großes Mausohr)	1324

Gemäß MaP-Handbuch wird für *Callimorpha quadripunctaria* (Spanische Flagge) [1078\*] keine Lebensstätte ausgewiesen.

1193-1-C	
	Erfassungseinheit der Lebensstätten
	Bewertung: A hervorragender Zustand
	B guter Zustand
	mind. C mindestens durchschnittlicher Zustand
	Fortlaufende Nummer
	FFH-Code

## Einzelnachweise von Arten

	<i>Ophiogomphus cecilia</i> (Grüne Flussjungfer)	1037
	<i>Lycaena dispar</i> (Großer Feuerfalter)	1060
	<i>Maculinea nausithous</i> (Dunkler Wiesenknopf-Ameisen-Bläuling)	1061
	<i>Callimorpha quadripunctaria</i> (Spanische Flagge)	1078*
	<i>Lucanus cervus</i> (Hirschkäfer)	1083
	<i>Cucujus cinnaberinus</i> (Scharlachkäfer)	1086
	<i>Cerambyx cerdo</i> (Heldbock)	1088
	<i>Petromyzon marinus</i> (Meeräneunauge)	1095
	<i>Salmo salar</i> (Lachs)	1106
	<i>Cottus gobio</i> (Groppe)	1163
	<i>Triturus cristatus</i> (Kammolch)	1166
	<i>Myotis myotis</i> (Großes Mausohr)	1324
	<i>Dicranum viride</i> (Grünes Besenmoos)	1381

## Erhaltungsziele von Arten der FFH-Richtlinie

Erhalt aller Lebensstätten in ihrem jetzigen Zustand

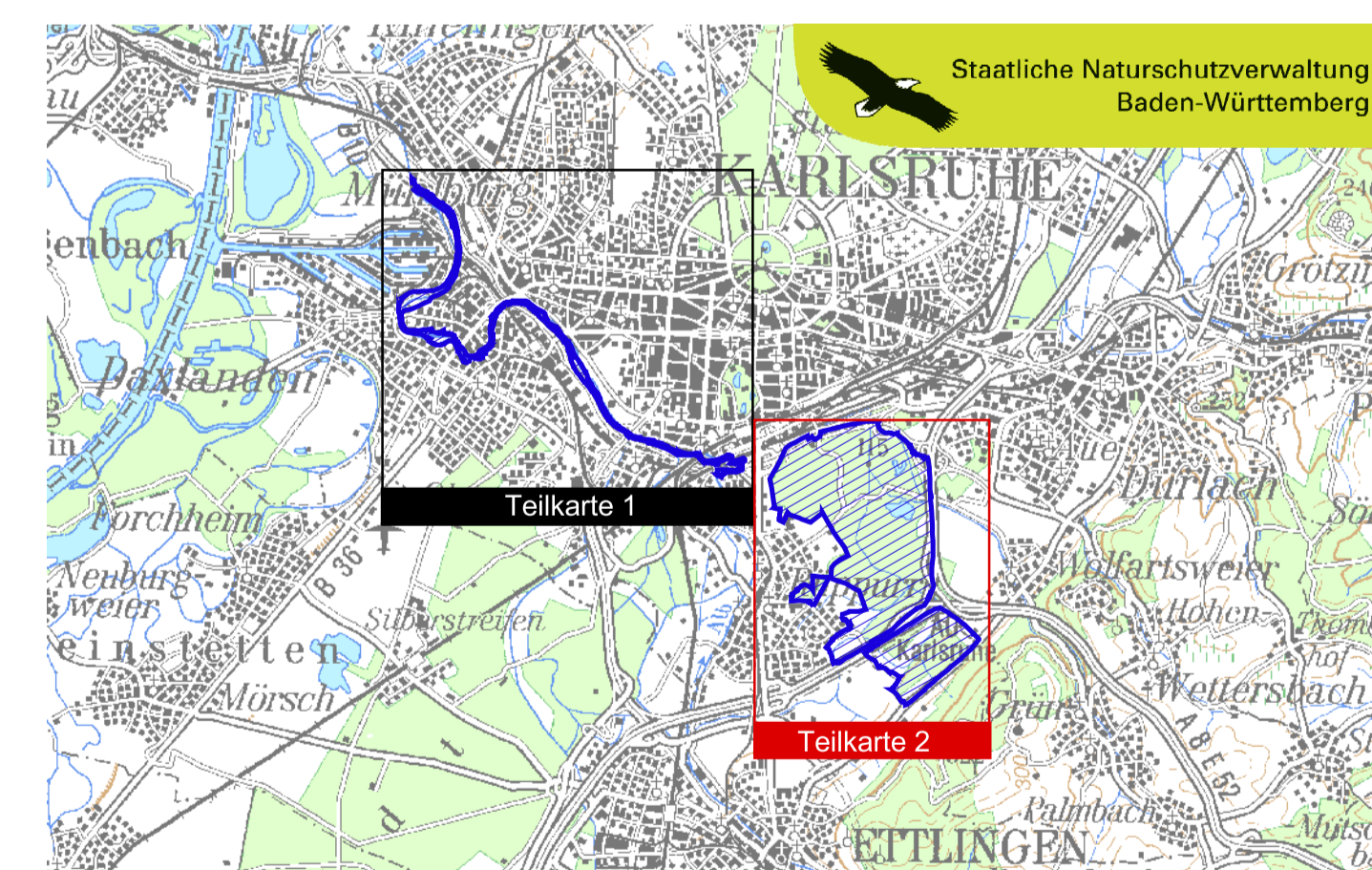
## Entwicklungsziele von Arten der FFH-Richtlinie

	Entwicklung von LS für den Dunklen Wiesenknopf-Ameisenbläuling	1061
--	--	------

Entwicklungsziele zur Optimierung des derzeitigen Zustandes werden kartografisch nicht dargestellt. Diese sind im Textteil formuliert.

	LS Lebensstätte
	prioritäre Art
	Außergrenze des FFH-Gebiets
	Gemarkungsgrenze
	Flurstücksgrenze

Kartengrundlage  
ALK, TuK 200, Digitale Orthophotos  
© Landesamt für Geoinformation und Landentwicklung BW (www.lv-bw.de) Az.: 2851.9-1/19



Managementplan für das FFH-Gebiet 7016-343 „Oberwald und Alb in Karlsruhe“



## Bestands- und Zielekarte Arten

Teilkarte 2

Bearbeiter	ARGE FFH-Management Tier- und Landschaftsökologie Dr. J. Deuschle IUP (Institut f. Umweltplanung) Prof. Dr. K. Reidl K. Barth
Gezeichnet	30.11.2014
Gefertigt	31.12.2009
Stand der Kartierung	
Maßstab	1 : 5.000