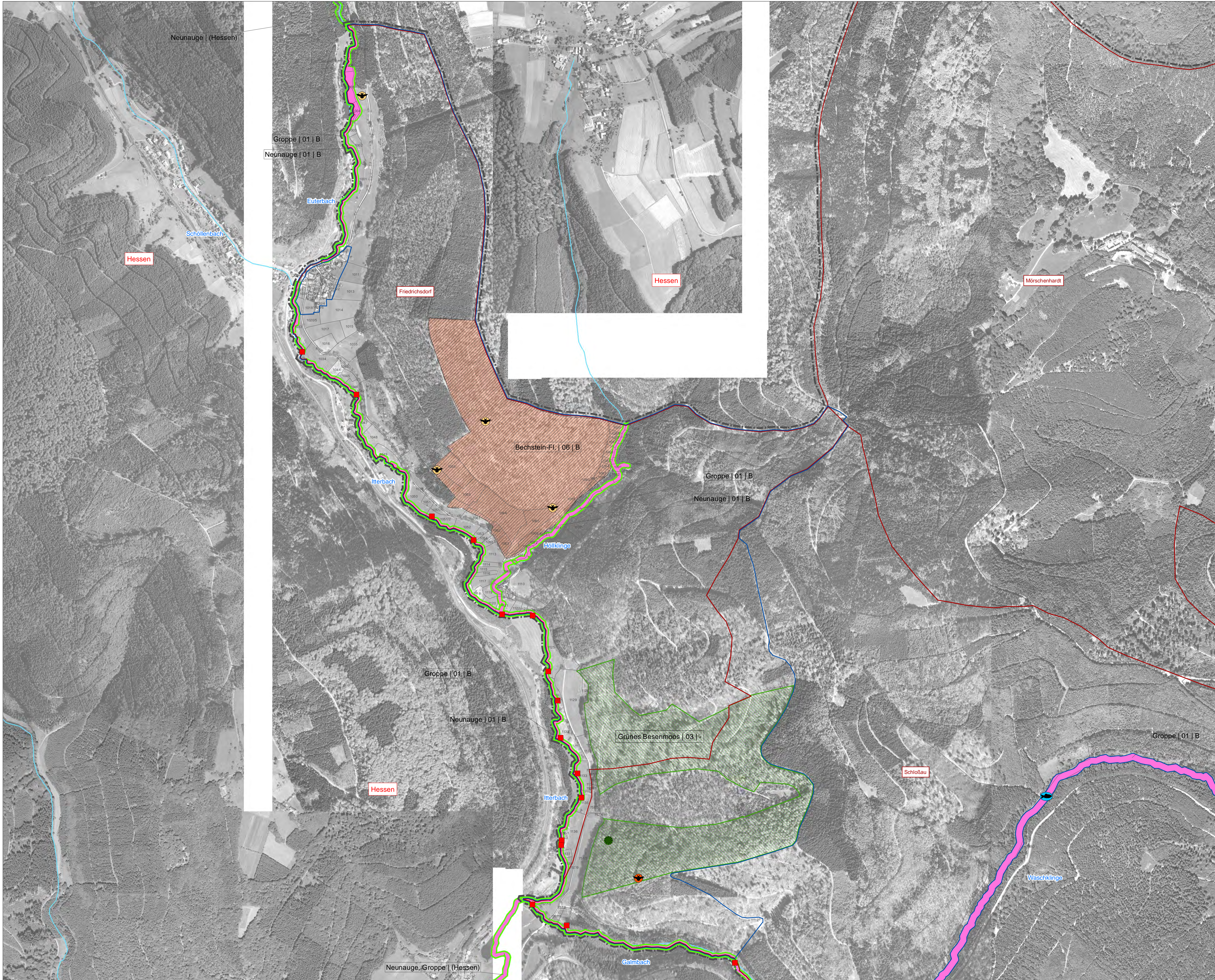


Natura 2000-Managementplan 6520-341 "Odenwald Eberbach"

- Grenze des FFH-Gebietes (Linienführung außerhalb)
- Flurstücke mit Nummern
- Gemeindegrenzen
- Landesgrenze Baden-Württemberg (Linienführung außerhalb)



Grünes Besenmoos (*Dicranum viride*) | 1381

- Fundpunkt Grünes Besenmoos
- Lebensstätte des Grünen Besenmooses (Erfassungseinheit Nr. 03)
- Erhaltungszustand: Unbekannt

Europäischer Dünfnarn (*Trichomanes speciosum*) | 1421

- Fundpunkt Dünfnarn
- Lebensstätte des Dünfnarns (Nr. Erfassungseinheit s. Karte)
- Erhaltungszustand: A B C

Bechsteinfledermaus (*Myotis bechsteinii*) | 1323

- Fundpunkt Bechsteinfledermaus
- Lebensstätten der Bechsteinfledermaus

Es sind nur die Quartiergebiete dargestellt. Die übrigen Erfassungseinheiten sind nicht dargestellt. Diese sind Nahrungshabitate und umfassen alle Wald- und Offenlandflächen des FFH-Gebietes.

- Erhaltungszustand: A B C

Großes Mausohr (*Myotis myotis*) | 1324

- Fundpunkt Großes Mausohr
- Lebensstätte ist das gesamte FFH-Gebiet.
- Erhaltungszustand: Unbekannt

Gelbbauchunke (*Bombina variegata*) | 1193

- Fundpunkt Gelbbauchunke
- Lebensstätte der Gelbbauchunke (Nr. Erfassungseinheit s. Karte)
- Die Lebensstätte umfasst den FFH-Gebietsteil nordwestlich von Eberbach.
- Erhaltungszustand: C

Bachneunauge (*Lampetra planeri*) | 1096

- Fundpunkt Bachneunauge (eigene Befischung 2011)
- Fundpunkt Bachneunauge (2001 bis 2011, Befischung SCHECKELER, bzw. Stadt Eberbach)
- Lebensstätte des Bachneunauges (Nr. Erfassungseinheit s. Karte)
- Erhaltungszustand: A bzw. B, (s. Karte)

Darstellung verbessert!

Groppe (*Cottus gobio*) | 1163

- Fundpunkt der Groppe (eigene Befischung 2011)
- Fundpunkt der Groppe (2001 bis 2011, Befischung SCHECKELER, bzw. Stadt Eberbach)
- Lebensstätte der Groppe (Nr. Erfassungseinheit s. Karte)
- Erhaltungszustand: B
- weitere Entwicklungsziele: Neuschaffung von Lebensstätten

Darstellung verbessert!

**Wanderhindernisse Fische
Regelungsbauwerke
und Sohlbauwerke**

- Barriere durchgängig
Aufstieg UND Abstieg "gut"
- Barriere nicht durchgängig
Aufstieg ODER Abstieg "teuf" oder
"mit Einschränkungen"

Datenstand Herbst 2011

- weitere Fließgewässer
(teilweise von LSA oder Entwicklungsfächen überdeckt)

Hirschkäfer (*Lucanus cervus*) | 1083

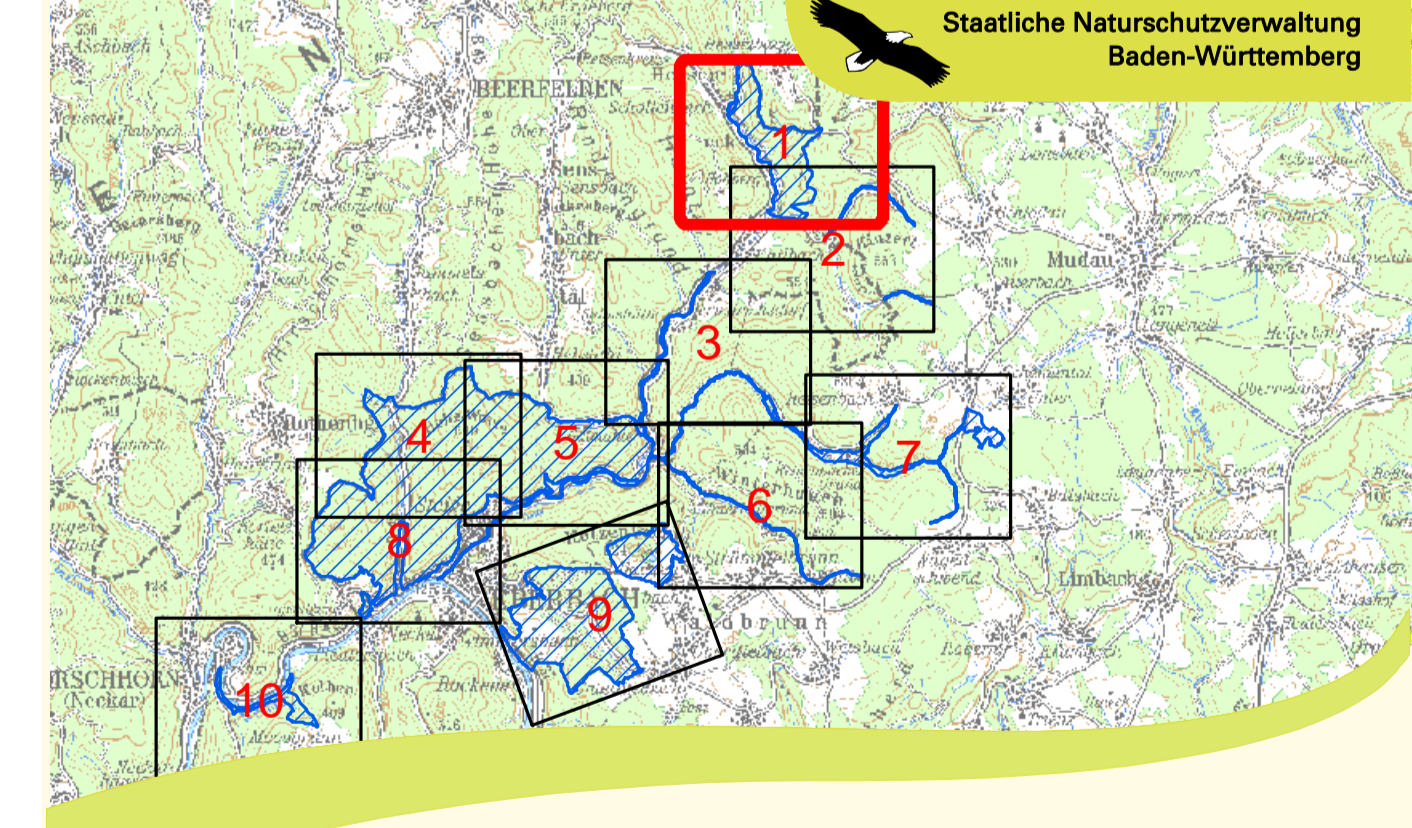
- Fundpunkt Hirschkäfer
- Lebensstätte des Hirschkäfers (Erfassungseinheit Nr. 02)
- Erhaltungszustand: B

Dunkler Wiesenknopf-Ameisenbläuling (*Maculinea nausithous*) | 1061

- Fundpunkt Bläuling
- Lebensstätte des Bläulings (Nr. Erfassungseinheit s. Karte)
- Erhaltungszustand: A B C
- weitere Entwicklungsziele: Neuschaffung von Lebensstätten

Erhaltungs- und Entwicklungsziele

Erhaltung der Arten mindestens in ihrem derzeitigen Zustand. Ausführliche Erläuterungen siehe Text.
Für einige Arten sind außerdem Entwicklungsziele flächenbezogen abgegrenzt, Signaturen siehe oben.



Managementplan für das FFH-Gebiet 6520-341 Odenwald-Eberbach

Staatliche Naturschutzverwaltung Baden-Württemberg

Bestand und Ziele: Arten
Teilkarte 1

Bearbeiter: Ullrich Geise, Christian Andres
Gezeichnet: Christiane Busch
Gefertigt: November 2014
Stand der Kartierung: 25.04.2012
Maßstab: 1 : 5.000