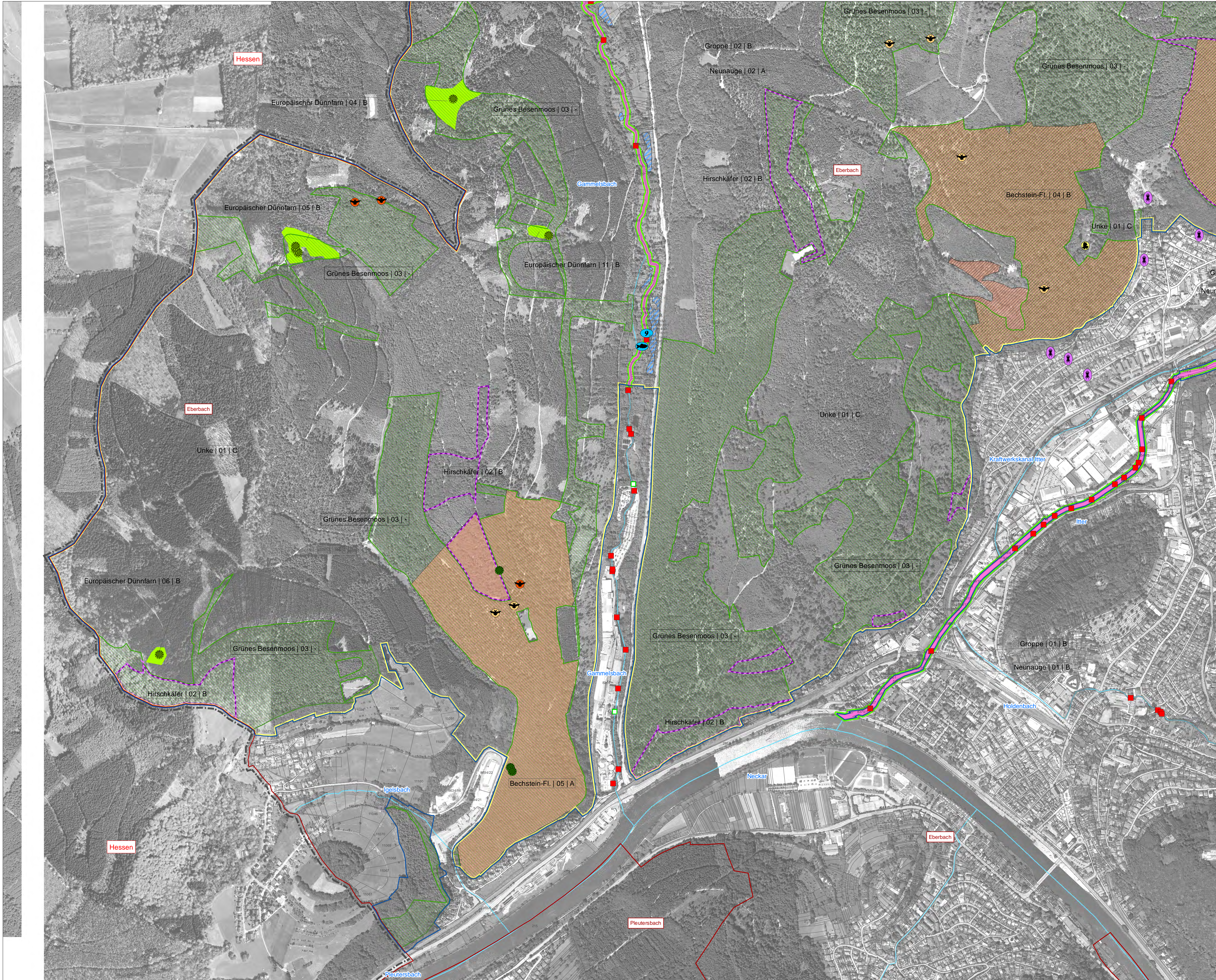


Natura 2000-Managementplan 6520-341 "Odenwald Eberbach"

- Grenze des FFH-Gebietes (Linienführung außerhalb)
- Flurstücke mit Nummern
- Gemeindegrenzen
- Landesgrenze Baden-Württemberg (Linienführung außerhalb)



Europäischer Dünflarn (*Trichomanes speciosum*) | 1421

- Fundpunkt Dünflarn
- Lebensstätte des Dünflarns (Nr. Erfassungseinheit s. Karte)
- Erhaltungszustand: A, B, C

Bechsteinfledermaus (*Myotis bechsteinii*) | 1323

- Fundpunkt Bechsteinfledermaus
- Lebensstätten der Bechsteinfledermaus
- Es sind nur die Quartiergebiete dargestellt. Die übrigen Erfassungseinheiten sind nicht dargestellt. Diese sind Nahrungshabitate und umfassen alle Wald- und Offenlandflächen des FFH-Gebietes.
- Erhaltungszustand: A, B, C

Großes Mausohr (*Myotis myotis*) | 1324

- Fundpunkt Großes Mausohr
- Lebensstätte ist das gesamte FFH-Gebiet.
- Erhaltungszustand: Unbekannt

Gelbbauchunke (*Bombina variegata*) | 1193

- Fundpunkt Gelbbauchunke
- Lebensstätte der Gelbbauchunke (Nr. Erfassungseinheit s. Karte)
- Die Lebensstätte umfasst den FFH-Gebietsteil nordwestlich von Eberbach.
- Erhaltungszustand: C

Bachneunauge (*Lampetra planeri*) | 1096

- Fundpunkt Bachneunauge (eigene Befischung 2011)
- Fundpunkt Bachneunauge (2001 bis 2011, Befischung SCHECKELER, bzw. Stadt Eberbach)
- Lebensstätte des Bachneunauges (Nr. Erfassungseinheit s. Karte)
- Erhaltungszustand: A bzw. B, (s. Karte)

Groppe (*Cottus gobio*) | 1163

- Fundpunkt der Groppe (eigene Befischung 2011)
- Fundpunkt der Groppe (2001 bis 2011, Befischung SCHECKELER, bzw. Stadt Eberbach)
- Lebensstätte der Groppe (Nr. Erfassungseinheit s. Karte)
- Erhaltungszustand: B
- weitere Entwicklungsziele: Neuschaffung von Lebensstätten

Wanderhindernisse Fische

- Regelungsbauwerke und Sohlbauwerke
- Datenstand Herbst 2011
- weitere Fließgewässer (teilweise von LSA oder Entwicklungsflächen überdeckt)
- Barriere durchgängig (Aufstieg UND Abstieg "gut")
- Barriere nicht durchgängig (Aufstieg ODER Abstieg "teuf" oder "mit Einschränkungen")

Hirschkäfer (*Lucanus cervus*) | 1083

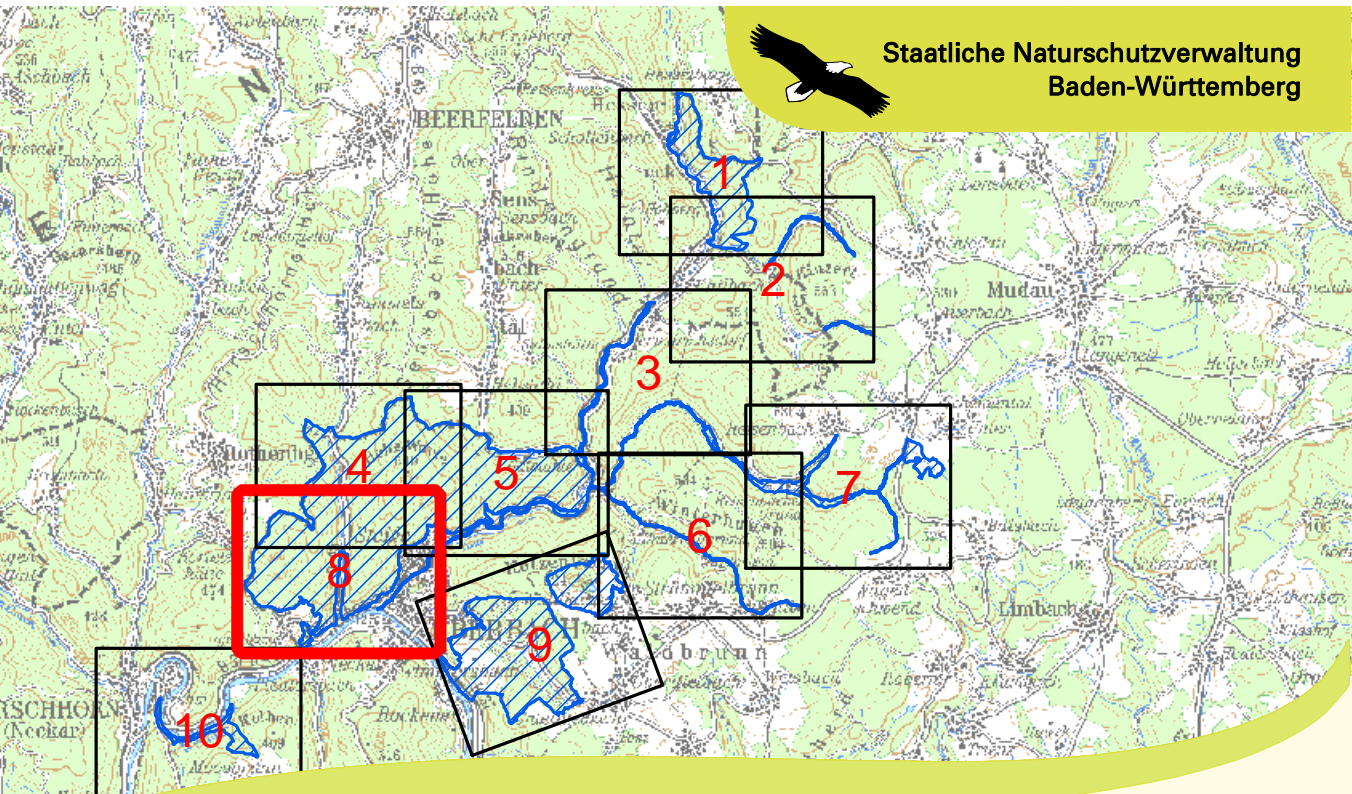
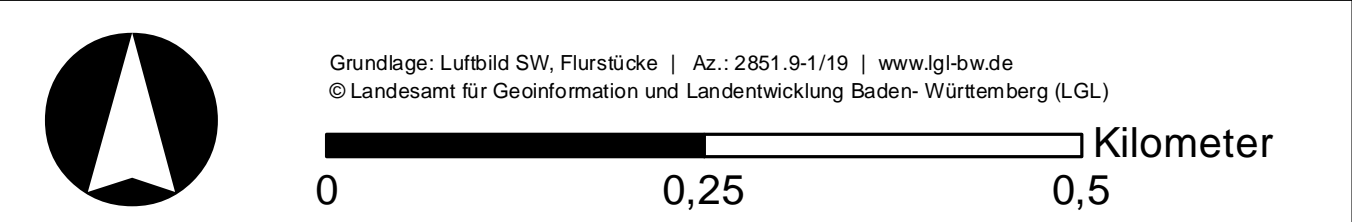
- Fundpunkt Hirschkäfer
- Lebensstätte des Hirschkäfers (Erfassungseinheit Nr. 02)
- Erhaltungszustand: B

Dunkler Wiesenknopf-Ameisenbläuling (*Maculinea nausithous*) | 1061

- Fundpunkt Bläuling
- Lebensstätte des Bläulings (Nr. Erfassungseinheit s. Karte)
- Erhaltungszustand: A, B, C
- weitere Entwicklungsziele: Neuschaffung von Lebensstätten

Erhaltungs- und Entwicklungsziele

Erhaltung der Arten mindestens in ihrem derzeitigen Zustand. Ausführliche Erläuterungen siehe Text.
Für einige Arten sind außerdem Entwicklungsziele flächenbezogen abgegrenzt, Signaturen siehe oben.



Managementplan für das FFH-Gebiet 6520-341 Odenwald-Eberbach



Bestand und Ziele: Arten
Teilkarte 8

Bearbeiter: Ullrich Geise, Christian Andres
Gezeichnet: Christiane Busch
Gefertigt: November 2014
Stand der Kartierung: 25.04.2012
Maßstab: 1 : 5.000

