

Natura 2000-Managementplan 6520-341 "Odenwald Eberbach"

- Grenze des FFH-Gebietes (Linienführung außerhalb)
- Flurstücke mit Nummern
- Gemeindegrenzen
- Landesgrenze Baden-Württemberg (Linienführung außerhalb)

weitere Fließgewässer
(von LRT und Entwicklungsfächen teilweise überdeckt)



Bestand

Kennzeichnung der LRT im Kartenbild:

- 3150 Natürliche, nährstoffreiche Seen
- 3260 Fließgewässer mit flutender Wasservegetation
Darstellung leicht vergrößert
- 6230* Artenreiche Borstgrasrasen
- 6430 Feuchte Hochstaudenfluren
- 6510 Magere Flachland-Mähwiesen
- 8150 Silikatschutthalden
- 8210 Kalkfelsen mit Felsspaltenvegetation
- 8220 Silikatfelsen mit Felsspaltenvegetation
- 9110 Hainsimsen-Buchenswälder
- 9130 Waldmeister-Buchenswälder
- 9180* Schlucht- und Hangmischwälder
- 91E0* Auenwälder mit Erle, Esche, Weide
Darstellung leicht vergrößert

Zum Teil befinden sich weitere LRT mit geringen Flächenanteilen innerhalb der in der Karte dargestellten LRT:

- 3260 (Fließgewässer mit flutender Wasservegetation) innerhalb 9180*, 91E0*
- 6430 (Feuchte Hochstaudenflur) innerhalb 3260
- 8160* (Kalkschutthalden) innerhalb 8210
- 8310 (Höhlen und Balmen) innerhalb 8220
- 91E0* (Auenwälder mit Erle, Esche, Weide) innerhalb 3260

A B C **Erhaltungszustand**
(nicht dargestellt für die LRT 3260, 6230, 6430 und 91E0*)

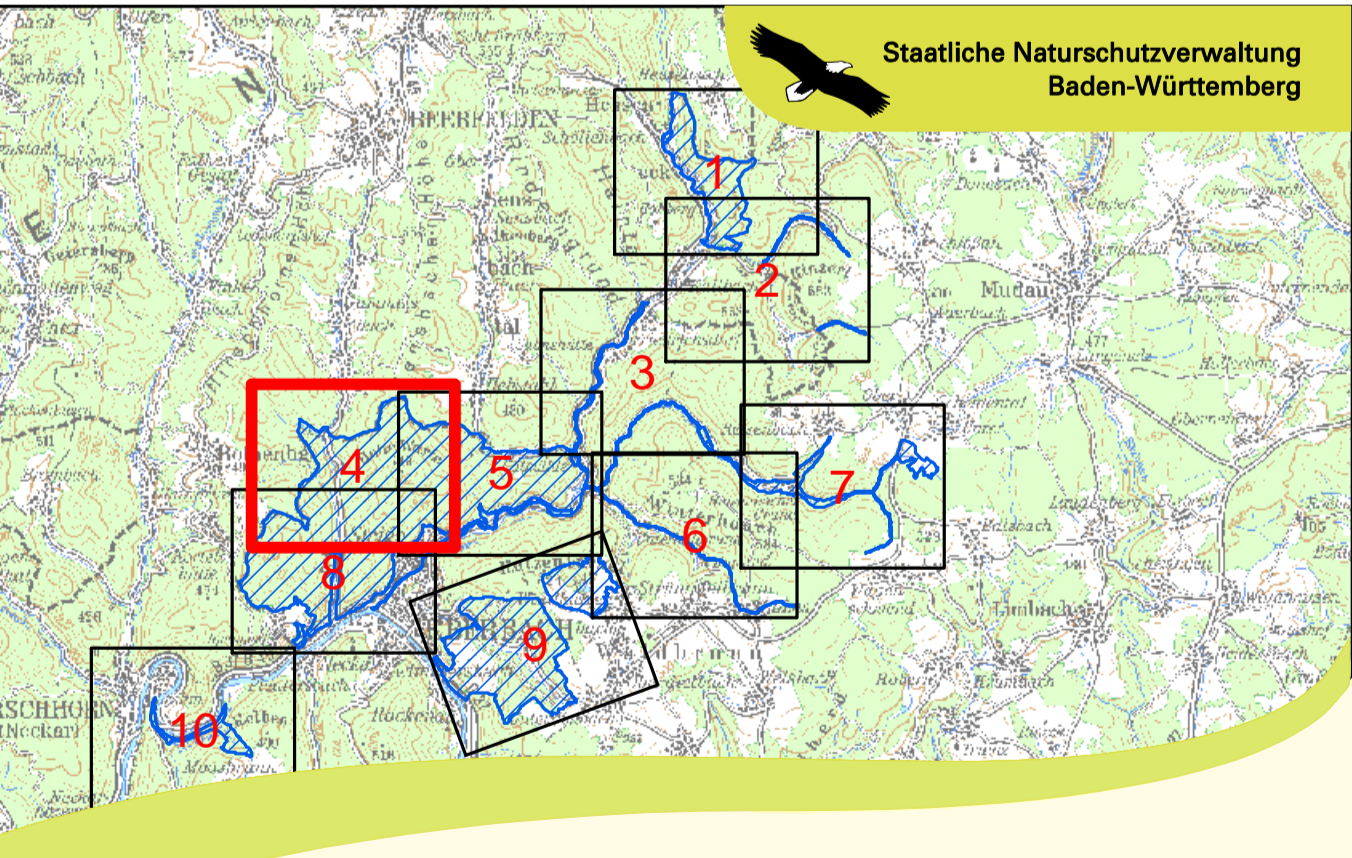
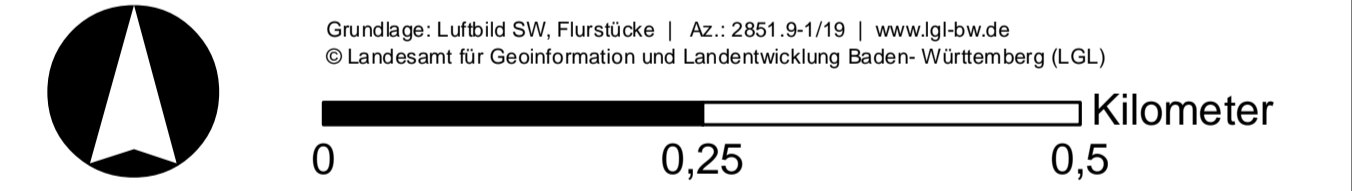
Erhaltungsziele

Erhaltung der bestehenden Lebensraumtypen in ihrem derzeitigen Zustand.

Entwicklungsziele

Entwicklungsziele zur Verbesserung des Erhaltungszustandes bestehender LRT-Flächen werden nicht dargestellt.

- Neuschaffung des LRT 3150 Natürliche, nährstoffreiche Seen
- Neuschaffung des LRT 6230* Artenreiche Borstgrasrasen
- Neuschaffung bzw. Wiederentwicklung des LRT 6510 Magere Flachland-Mähwiesen



Managementplan für das FFH-Gebiet 6520-341 Odenwald-Eberbach



Bestand und Ziele: LRT
Teilkarte 4

Bearbeiter P.L.O.G.
Ulrike Geise, Christian Andres
Gezeichnet Christiane Busch
Gefertigt November 2014
Stand der Kartierung 25.04.2012
Maßstab 1 : 5.000

