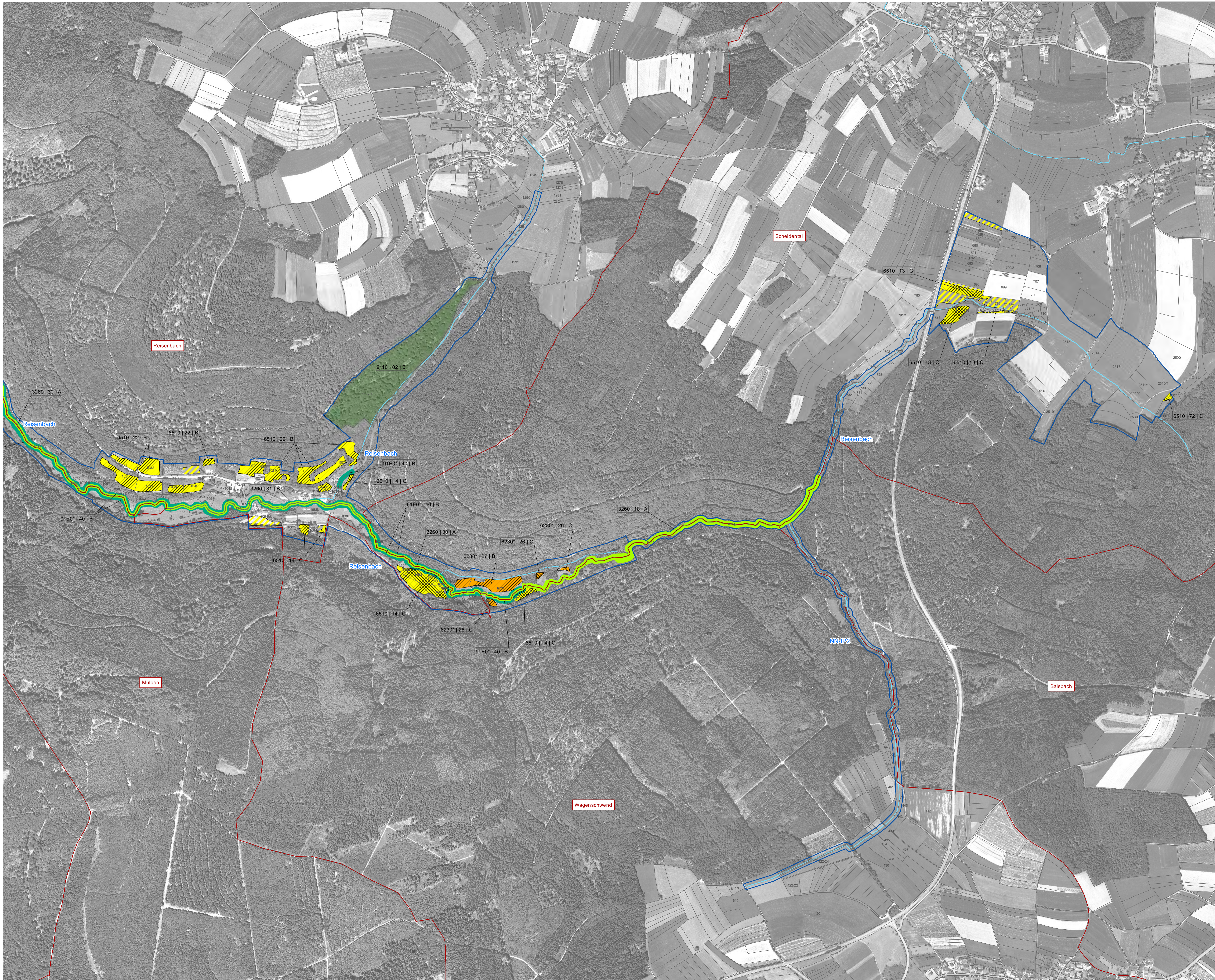


# Natura 2000-Managementplan 6520-341 "Odenwald Eberbach"

- Grenze des FFH-Gebietes (Linienführung außerhalb)
- Flurstücke mit Nummern
- Gemeindegrenzen
- Landesgrenze Baden-Württemberg (Linienführung außerhalb)

weitere Fließgewässer  
(von LRT und Entwicklungsfächen teilweise überdeckt)



## Bestand

Kennzeichnung der LRT im Kartenbild:  

 LRT-Code | Flächennummer der Erfassungseinheit = **Erhaltungszustand = Erhaltungsziel**

- 3150 Natürliche, nährstoffreiche Seen
- 3260 Fließgewässer mit flutender Wasservegetation  
Darstellung leicht vergrößert
- 6230\* Artenreiche Borstgrasrasen
- 6430 Feuchte Hochstaudenfluren
- 6510 Magere Flachland-Mähwiesen
- 8150 Silikatschutthalden
- 8210 Kalkfelsen mit Felsspaltenvegetation
- 8220 Silikatfelsen mit Felsspaltenvegetation
- 9110 Hainsimsen-Buchenhäuser
- 9130 Waldmeister-Buchenhäuser
- 9180\* Schlucht- und Hangmischwälder
- 91E0\* Auenwälder mit Erle, Esche, Weide  
Darstellung leicht vergrößert

Zum Teil befinden sich weitere LRT mit geringen Flächenanteilen innerhalb der in der Karte dargestellten LRT:  
 3260 (Fließgewässer mit flutender Wasservegetation) innerhalb 9180\*, 91E0\*  
 6430 (Feuchte Hochstaudenflur) innerhalb 3260  
 8160\* (Kalkschutthalden) innerhalb 8210  
 8310 (Höhlen und Balmen) innerhalb 8220  
 91E0\* (Auenwälder mit Erle, Esche, Weide) innerhalb 3260

A B C **Erhaltungszustand**  
 (nicht dargestellt für die LRT 3260, 6230, 6430 und 91E0\*)

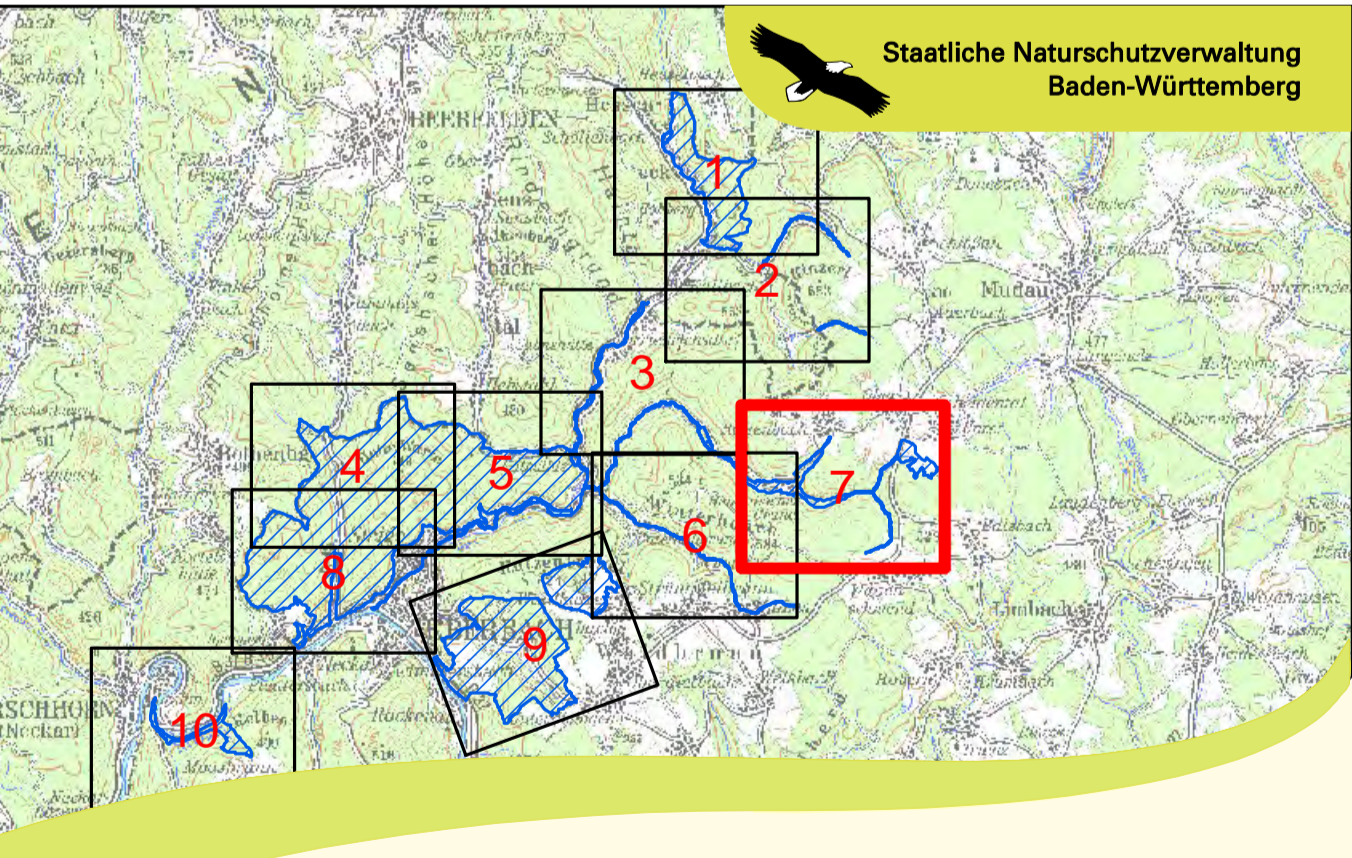
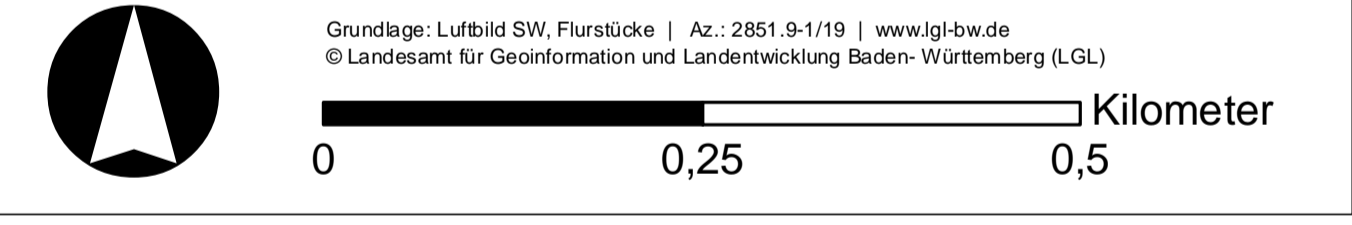
## Erhaltungsziele

Erhaltung der bestehenden Lebensraumtypen in ihrem derzeitigen Zustand.

## Entwicklungsziele

Entwicklungsziele zur Verbesserung des Erhaltungszustandes bestehender LRT-Flächen werden nicht dargestellt.

- Neuschaffung des LRT 3150 Natürliche, nährstoffreiche Seen
- Neuschaffung des LRT 6230\* Artenreiche Borstgrasrasen
- Neuschaffung bzw. Wiederentwicklung des LRT 6510 Magere Flachland-Mähwiesen



Managementplan  
für das FFH-Gebiet 6520-341  
Odenwald-Eberbach



**Bestand und Ziele: LRT**  
Teilkarte 7

**Bearbeiter** P.L.O.G.  
Ulrike Geise, Christian Andres  
**Gezeichnet** Christiane Busch  
**Gefertigt** November 2014  
**Stand der Kartierung** 25.04.2012  
**Maßstab** 1 : 5.000

