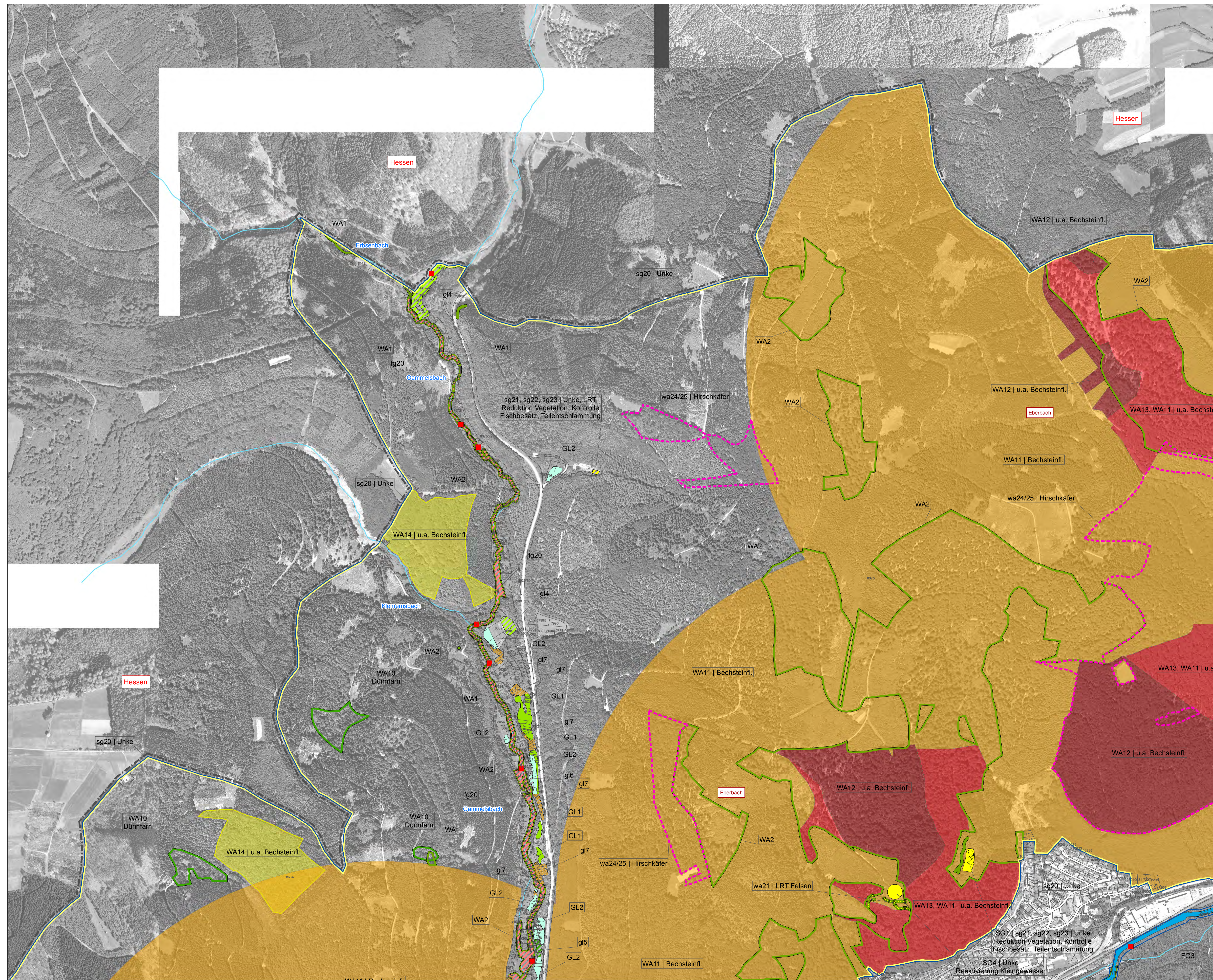


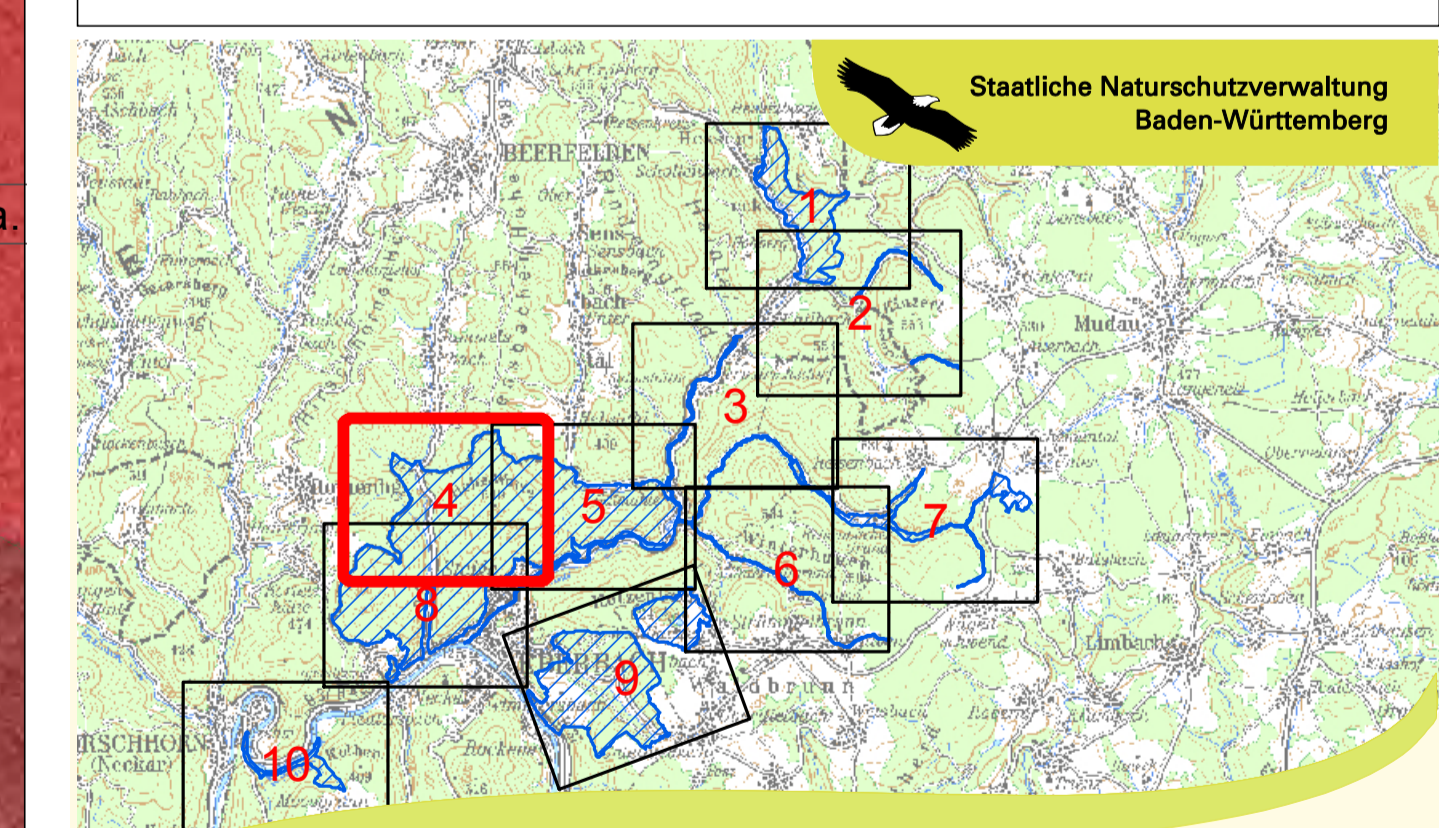
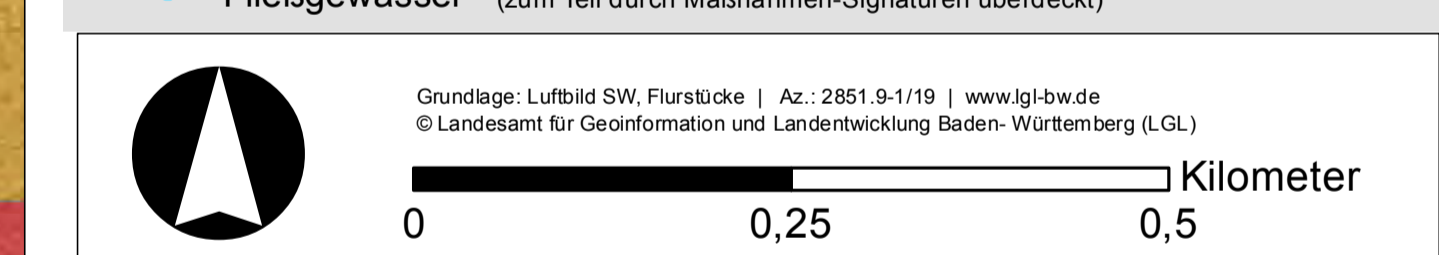
Natura 2000-Managementplan 6520-341 "Odenwald Eberbach"

- Grenze des FFH-Gebietes (Linienführung außerhalb)
- Flurstücke mit Nummern
- Gemeindegrenzen
- Landesgrenze Baden-Württemberg (Linienführung außerhalb)

In dieser Karte sind die Maßnahmen erwähnt, die sich auf konkrete Flächen beziehen. Maßnahmen, die sich auf das Gesamtgebiet beziehen, werden nur im Textteil erläutert.



Kürzel mit Großbuchstaben (z.B. A1): Erhaltungsmaßnahme	Kürzel mit Kleinbuchstaben (z.B. a1): Entwicklungsmaßnahme	Seite im Textteil
Erhaltungsmaßnahmen im Wald		
WA1	Entwicklung beobachten – bei Fehlentwicklung Erhaltungsmaßnahmen durchführen (LRT)	S. 117
WA2	Naturnahe Waldwirtschaft fortführen (Hirschkäfer, Besenmoos, LRT)	S. 118
WA6	Dauerwaldbewirtschaftung im Schonwald (Besenmoos)	S. 122
WA9	Beseitigung von Gehölzantfall (Dünnfarn, LRT)	S. 122
WA10	Beseitigung von Verjüngung standortfremder Baumarten (Dünnfarn)	S. 123
WA11	Erhaltung des Angebots an Altholzbeständen in den Aktionsräumen der Quarbergebiete (Bechsteinflodermäuse)	S. 124
WA12	Erhaltung der Habitatqualität in den Kernbereichen der Quarbergebiete (Bechsteinflodermäuse, Großes Mausohr)	S. 124
WA13	Erhaltung von bestehenden Habitatbaum-/Anwärlern in weiteren Flächen der Quarbergebiete (Bechsteinflodermäuse, Großes Mausohr)	S. 126
WA14	Erhaltung von bestehenden Habitatbaum-/Anwärlern in ausgewählten zusätzlichen Flächen zur langfristigen Risikominimierung (Bechsteinflodermäuse, Großes Mausohr)	S. 126
Erhaltungsmaßnahmen im Grünland		
GL1	Fortsetzung der extensiven Grünlandnutzung (LRT Mähweiden, LRT Borstgrasrasen)	S. 128
GL2	Extensive Grünlandnutzung mit Festlegung von Nutzungszeiträumen (DK, Wiesenknochen-Anesienräubling, z.T. auch LRT Mähweiden)	S. 129
Erhaltungsmaßnahmen an stehenden Gewässern		
SG1	Reduktion von Röhricht- und Wasservegetation sowie beschattender Gehölze an Stillgewässern des Felsensteines (Unke, LRT)	S. 132
SG2	Minimierung von Nährstoffeinträgen an Stillgewässern (LRT)	S. 132
SG4	Reaktivierung eines Kleingewässernetzes im alten Steinbruch (Unke)	S. 133
Erhaltungsmaßnahmen an Fließgewässern		
FG3	Sicherung eines angemessenen Mindestabflusses in Ausleitungsstrecken (LRT, Neunauge, Groppa)	S. 135
FG4	Herbstmahd von Hochstaufenfluren alle 3 bis 5 Jahre (Bläuling, LRT)	S. 136
FG5	Zurückdrängen von Gehölzen in Hochstaufenfluren (Bläuling, LRT)	S. 137
FG8	Erhalt Iltersäule als Lebensraum (Groppe, Bachneunauge)	S. 137
Entwicklungsmaßnahmen im Wald		
wa20	Förderung gesellschaftstypischer Baumarten b.d. Waldpflege (LRT)	S. 138
wa21	Beschattung reduzieren an Felsen (LRT)	S. 138
wa22	Altholzinseln ausweisen zur Förderung der Schlucht- und Hangmischwälder (LRT)	S. 139
wa23	Förderung von Habitatstrukturen im Wald (Altholz/Totholz) (Hirschkäfer, Besenmoos)	S. 139
wa24	Freistellung von Eichen in ausgewählten Altholzbeständen (Hirschkäfer)	S. 140
wa25	Einbringen der Eiche als standortheimischer Baumart (Hirschkäfer)	S. 141
wa29	Umbau in standorttypische Waldgesellschaft (Dünnfarn)	S. 143
Entwicklungsmaßnahmen im Grünland		
g3	Stärkere Extensivierung vorhandener Flachland-Mähweiden (LRT)	S. 144
g4	Neuschaffung bzw. Wiederentwicklung von Flachland-Mähweiden und Borstgrasrasen ohne festgelegte Nutzungszeiträume (LRT)	S. 145
g5	Neuschaffung bzw. Wiederentwicklung von Flachland-Mähweiden mit Festlegung von Nutzungszeiträumen (Bläuling, LRT)	S. 146
g6	Extensive Feuchtgrünlandnutzung mit Festlegung von Nutzungszeiträumen (Bläuling, LRT)	S. 147
g7	Umwandlung von Gehölzbarrieren in Grünland (Bläuling, LRT)	S. 147
Entwicklungsmaßnahmen an stehenden Gewässern		
sg20	Entwicklung eines Kleingewässernetzes im Stadtwald Eberbach (Unke)	S. 149
sg21	Reduktion beschattender Gehölze an Stillgewässern (LRT)	S. 150
sg22	Teilentschlammung von Stillgewässern und Neuanlage von Flachferbereichen (Unke, LRT)	S. 150
sg23	Kontrolle des Fischbesatzes in Stillgewässern (Unke)	S. 151
Entwicklungsmaßnahmen an Fließgewässern		
fg20	Förderung von gesellschaftstypischen Baumarten an Fließgewässern (Neunauge, Groppa, LRT)	S. 152
fg21	Altholzinseln ausweisen (LRT)	S. 153
fg23	Naturnahe Umgestaltung naturfermer Fließgewässer-Abschnitte (Neunauge, Groppa, LRT)	S. 154
fg25	Verbesserung der Durchgängigkeit der Fließgewässer (Groppe, Neunauge, LRT)	S. 156
fg28	Zurückdrängen invasiver Neophyten (LRT)	S. 159
fg29	Vergrößerung vorhandener Hochstaufenfluren durch Aufgabe der angrenzenden Nutzung (LRT)	S. 159
fg31	Einstellung der Beweidung in Auwäldern (LRT)	S. 160



Managementplan für das FFH-Gebiet 6520-341 Odenwald-Eberbach

NATURA 2000

Maßnahmen
Teilkarte 4

Bearbeiter: Uinke Geise, Christian Andres
Gezeichnet: Christiane Busch
Gefertigt: November 2014
Stand der Kartierung: 25.04.2012
Maßstab: 1 : 5.000

gefördert mit Mitteln der EU