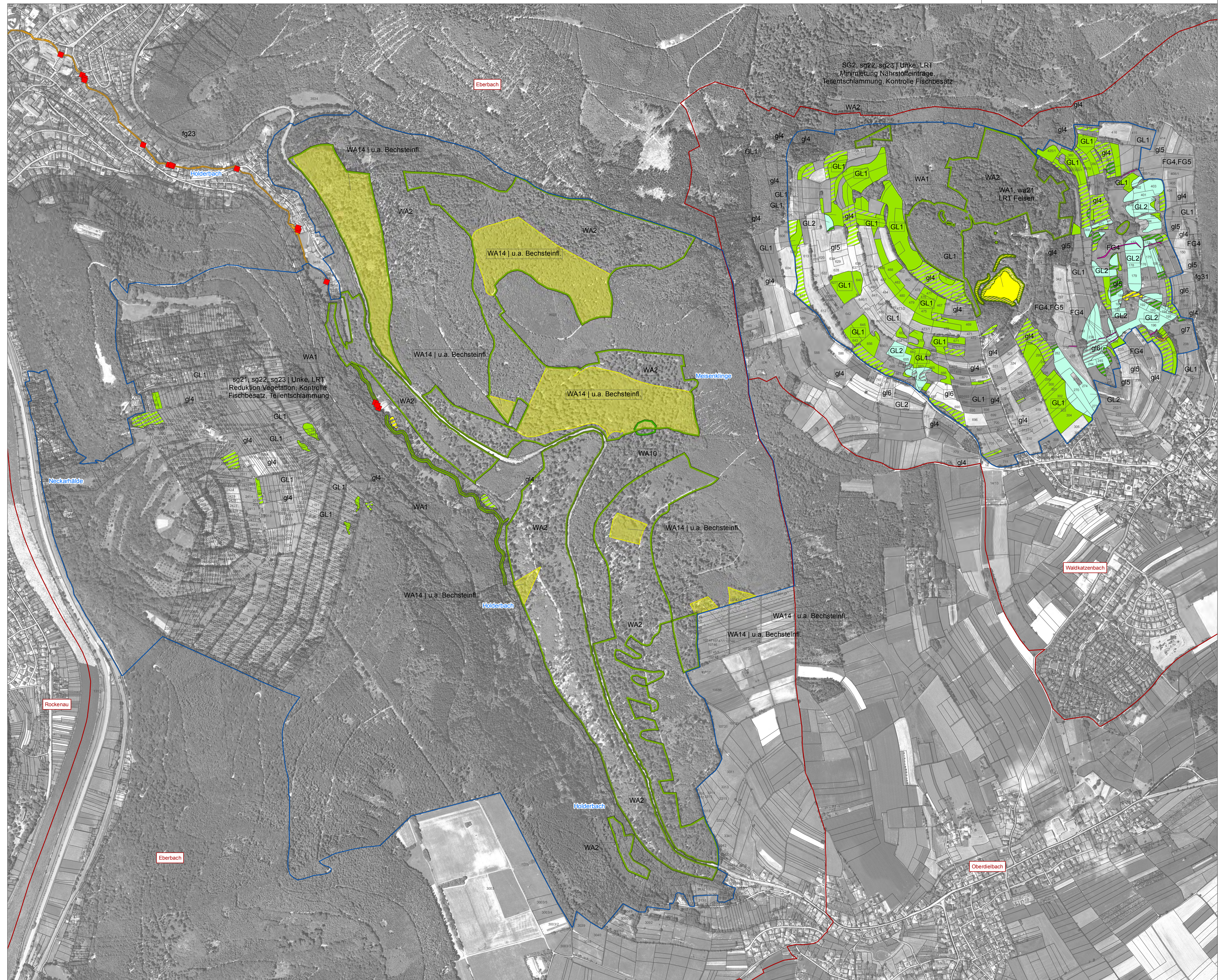


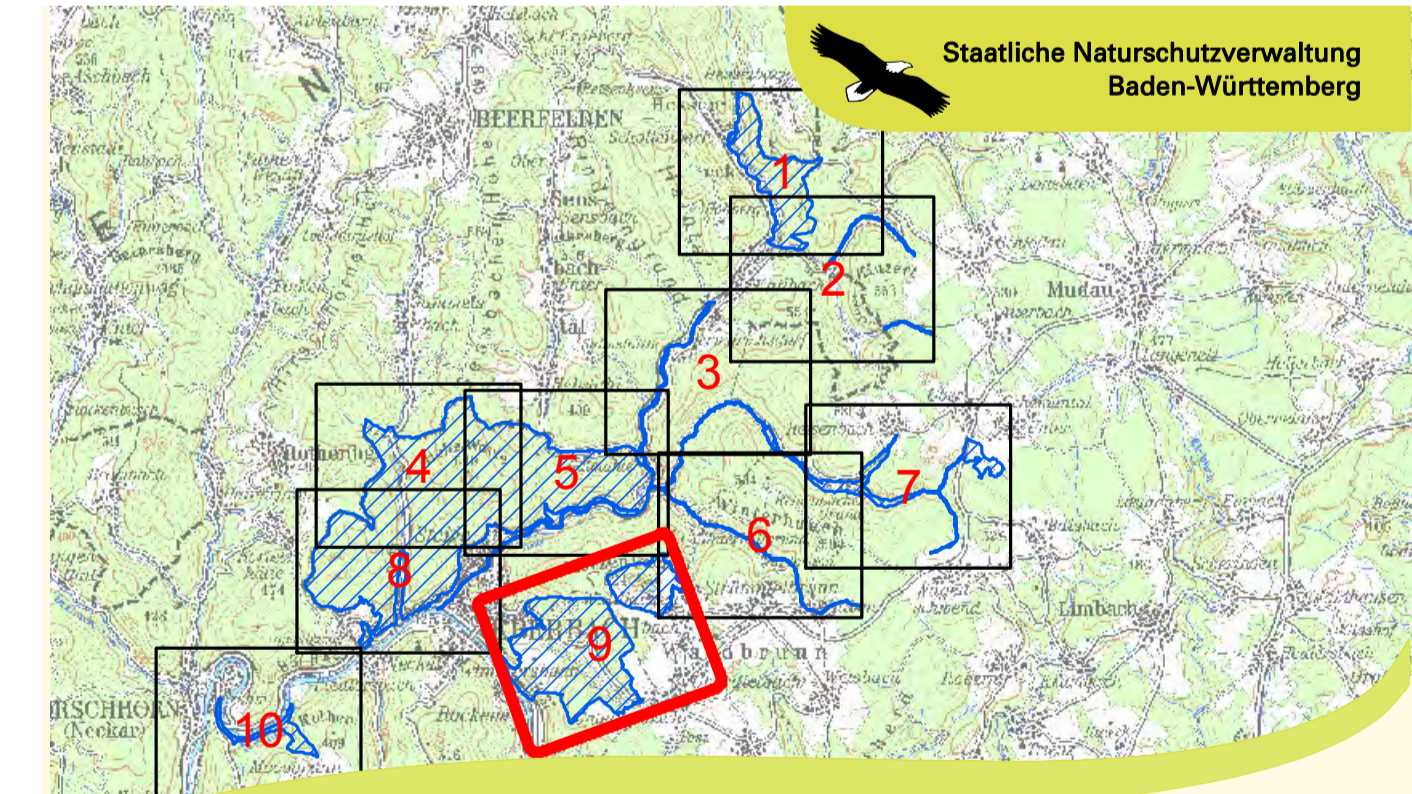
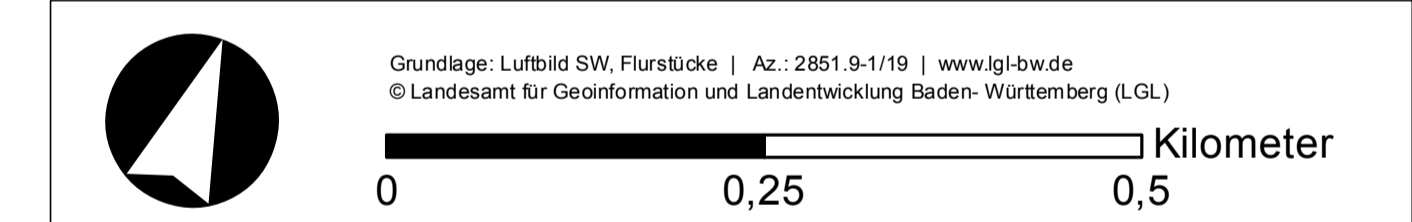
# Natura 2000-Managementplan 6520-341 "Odenwald Eberbach"

- Grenze des FFH-Gebietes (Linienführung außerhalb)
- Flurstücke mit Nummern
- Gemeindegrenzen
- Landesgrenze Baden-Württemberg (Linienführung außerhalb)



In dieser Karte sind die Maßnahmen erwähnt, die sich auf konkrete Flächen beziehen. Maßnahmen, die sich auf das Gesamtgebiet beziehen, werden nur im Textteil erläutert.

Kürzel mit Großbuchstaben (z.B. A1): Erhaltungsmaßnahme	Kürzel mit Kleinbuchstaben (z.B. a1): Entwicklungsmaßnahme	Seite im Textteil
<b>Erhaltungsmaßnahmen im Wald</b>		
WA1	Entwicklung beobachten – bei Fehlentwicklung Erhaltungsmaßnahmen durchführen (LRT)	S. 117
WA2	Naturnahe Waldwirtschaft fortführen (Hirschkäfer, Besenmoos, LRT)	S. 118
WA6	Dauerwaldbewirtschaftung im Schonwald (Besenmoos)	S. 122
WA9	Beseitigung von Gehölzantug (Dünnfah, LRT)	S. 122
WA10	Beseitigung von Verjüngung standortfremder Baumarten (Dünnfah)	S. 123
WA11	Erhaltung des Angebots an Altholzbeständen in den Aktionsräumen der Quarergebiete (Bechsteinfledermaus, Großes Mausohr)	S. 124
WA12	Erhaltung der Habitatqualität in den Kernbereichen der Quarergebiete (Bechsteinfledermaus, Großes Mausohr)	S. 124
WA13 + WA1	Erhaltung von bestehenden Habitatbaum-Anwäntern in weiteren Flächen der Quariergebiete (Bechsteinfledermaus, Großes Mausohr)	S. 126
WA14	Erhaltung von bestehenden Habitatbaum-Anwäntern in ausgewählten zusätzlichen Flächen zur langfristigen Risikominimierung (Bechsteinfledermaus, Großes Mausohr)	S. 126
<b>Erhaltungsmaßnahmen im Grünland</b>		
GL1	Fortsetzung der extensiven Grünlandnutzung (LRT Mähwiesen, LRT Borstgrasrasen)	S. 128
GL2	Extensive Grünlandnutzung mit Festlegung von Nutzungszeiträumen (DL, Wiesenkopf-Anwesenbräulung, z.T. auch LRT Mähwiesen)	S. 129
<b>Erhaltungsmaßnahmen an stehenden Gewässern</b>		
SG1	Reduktion von Röhricht- und Wasservegetation sowie beschattender Gehölze an Stillgewässern des Felsensteines (Unke, LRT)	S. 132
SG2	Minimierung von Nährstoffeinträgen an Stillgewässern (LRT)	S. 132
SG4	Reaktivierung eines Kleingewässernetzes im alten Steinbruch (Unke)	S. 133
<b>Erhaltungsmaßnahmen an Fließgewässern</b>		
FG3	Sicherung eines angemessenen Mindestabflusses in Ausleitungsstrecken (LRT, Neunauge, Groppa)	S. 135
FG4	Herbstmahd von Hochstaudenfluren alle 3 bis 5 Jahre (Bläulung, LRT)	S. 136
FG5	Zurückdrängen von Gehölzen in Hochstaudenfluren (Bläulung, LRT)	S. 137
FG8	Erhalt littersausee als Lebensraum (Groppa, Bachneunauge)	S. 137
<b>Entwicklungsmaßnahmen im Wald</b>		
wa20	Förderung gesellschaftstypischer Baumarten b.d. Waldpflege (LRT)	S. 138
wa21	Beschattung reduzieren an Felsen (LRT)	S. 138
wa22	Altholzinseln ausweisen zur Förderung der Schlucht- und Hangmischwälder (LRT)	S. 139
wa23	Förderung von Habitatstrukturen im Wald (Altholz/Totholz) (Hirschkäfer, Besenmoos)	S. 139
wa24	Freistellung von Eichen in ausgewählten Altholzbeständen (Hirschkäfer)	S. 140
wa25	Einbringen der Eiche als standortheimischer Baumart (Hirschkäfer)	S. 141
wa29	Umbau in standorttypische Waldgesellschaft (Dünnfah)	S. 143
<b>Entwicklungsmaßnahmen im Grünland</b>		
g3	Stärkere Extensivierung vorhandener Flachland-Mähwiesen (LRT)	S. 144
g4	Neuschaffung bzw. Wiederentwicklung von Flachland-Mähwiesen und Borstgrasrasen ohne festgelegte Nutzungszeiträume (LRT)	S. 145
g5	Neuschaffung bzw. Wiederentwicklung von Flachland-Mähwiesen mit Festlegung von Nutzungszeiträumen (Bläulung, LRT)	S. 146
g6	Extensive Feuchtgrünlandnutzung mit Festlegung von Nutzungszeiträumen (Bläulung, LRT)	S. 147
g7	Umwandlung von Gehölzbarrieren in Grünland (Bläulung, LRT)	S. 147
<b>Entwicklungsmaßnahmen an stehenden Gewässern</b>		
sg20	Entwicklung eines Kleingewässernetzes im Stadtwald Eberbach (Unke)	S. 149
sg21	Reduktion beschattender Gehölze an Stillgewässern (LRT)	S. 150
sg22	Teilentschlammung von Stillgewässern und Neuanlage von Flachflurbereichen (Unke, LRT)	S. 150
sg23	Kontrolle des Fischbestandes in Stillgewässern (Unke)	S. 151
<b>Entwicklungsmaßnahmen an Fließgewässern</b>		
fg20	Förderung von gesellschaftstypischen Baumarten an Fließgewässern (Neunauge, Groppa, LRT)	S. 152
fg21	Altholzinseln ausweisen (LRT)	S. 153
fg23	Naturnahe Umgestaltung naturfermer Fließgewässer-Abschnitte (Neunauge, Groppa, LRT)	S. 154
fg25	Verbesserung der Durchgängigkeit der Fließgewässer (Groppa, Neunauge, LRT)	S. 156
fg28	Zurückdrängen invasiver Neophyten (LRT)	S. 159
fg29	Vergrößerung vorhandener Hochstaudenfluren durch Aufgabe der angrenzenden Nutzung (LRT)	S. 159
fg31	Einstellung der Beweidung in Auwäldern (LRT)	S. 160
Fließgewässer (zum Teil durch Maßnahmen-Signaturen überdeckt)		



Managementplan für das FFH-Gebiet 6520-341 Odenwald-Eberbach



Maßnahmen  
Teilkarte 9

Bearbeiter: P.L.O.G.  
Ulrike Geise, Christian Andres  
Gezeichnet: Christiane Busch  
Stand der Kartierung: August 2015  
Maßstab: 1 : 5.000

