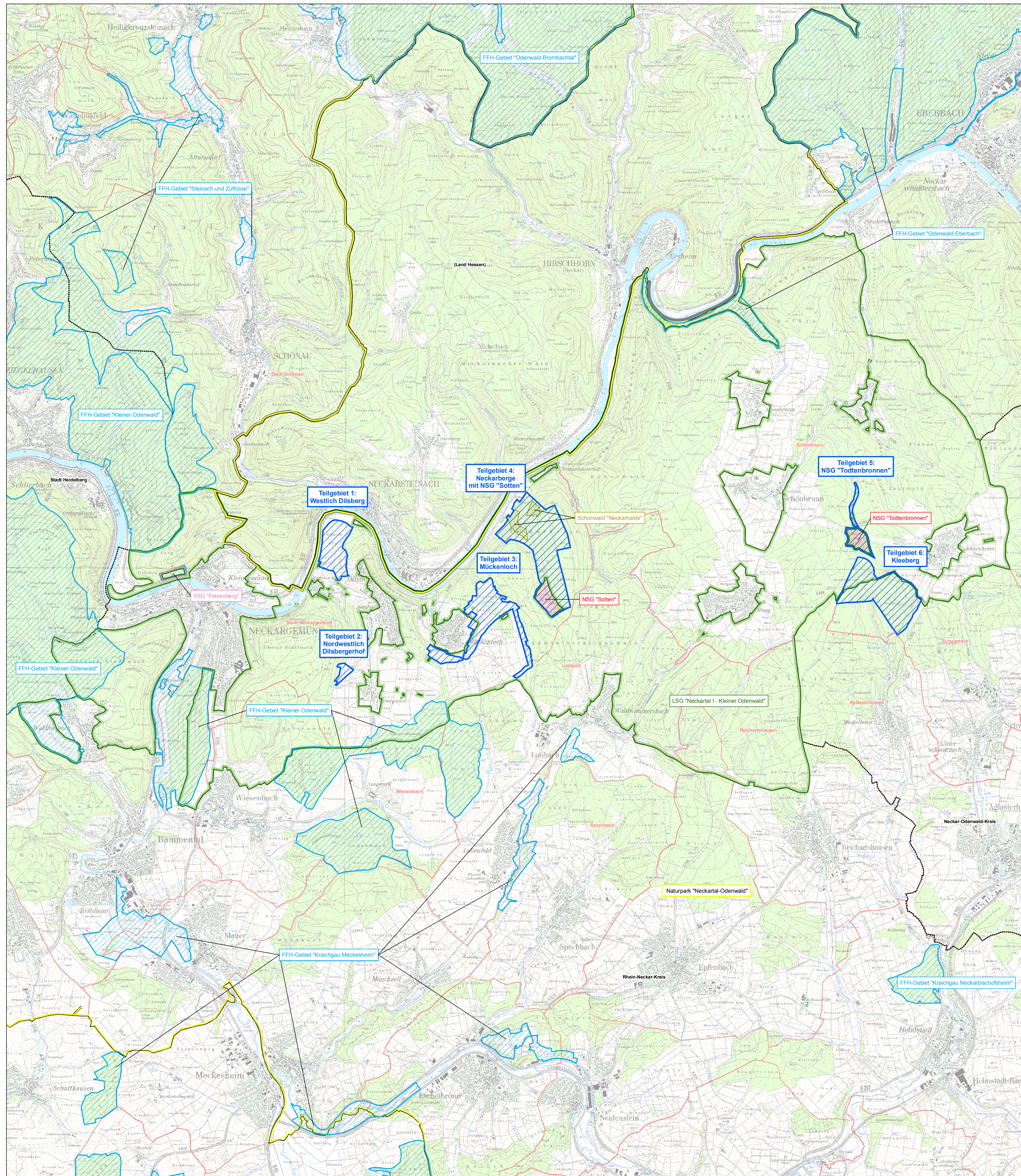


Natura 2000 - Managementplan 6619-341 "Odenwald-Neckargemünd"



Legende

Schutzgebiete

- FFH-Gebiet "Odenwald-Neckargemünd" (6619-341) mit Teilgebieten
- Vogelschutzgebiet (SPA-Gebiet)
- Sonstiges FFH-Gebiet
- Naturpark
- Landschaftsschutzgebiet
- Naturschutzgebiet
- Schonwald

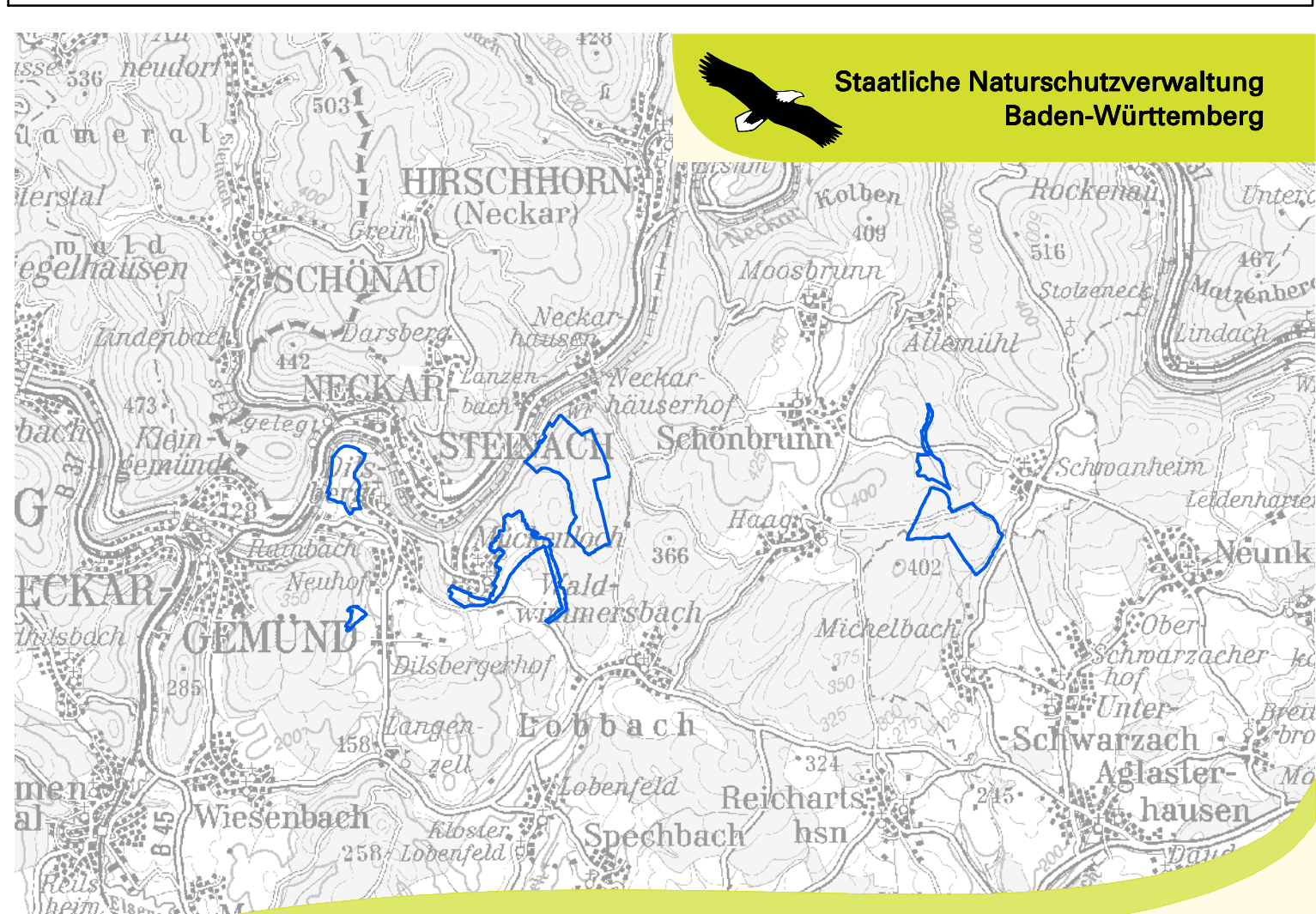
Dargestellt sind nur Schutzgebiete, die im Gebiet liegen oder sich mit ihm überschneiden (Ausnahme andere FFH- oder Vogelschutzgebiete).

Grenzen

- Gemeindegrenzen (mit Gemeindegrenze)
- Kreisgrenzen (mit Kreisname)
- Landesgrenze

N
0 500 1.000 2.000 3.000
Meter

Kartengrundlagen:
 Übersichtskarte 1:200.000 (TUK200), Topographische Karte 1:25.000 (TK25)
 © Landesamt für Geoinformation und Landentwicklung Baden-Württemberg (LGL)
 (www.lgl-bw.de) Az.: 2851.9-1/19



Staatliche Naturschutzverwaltung
Baden-Württemberg

Managementplan
für das FFH-Gebiet 6619-341
"Odenwald-Neckargemünd"

Übersichtskarte

Bearbeiter	FABION GbR
Gezeichnet	Stefanie Gerhard
Gefertigt	Feb. 2016
Maßstab	1:25.000

Baden-Württemberg
REGIERUNGSPRÄSIDIUM KARLSRUHE
gefördert mit Mitteln der EU