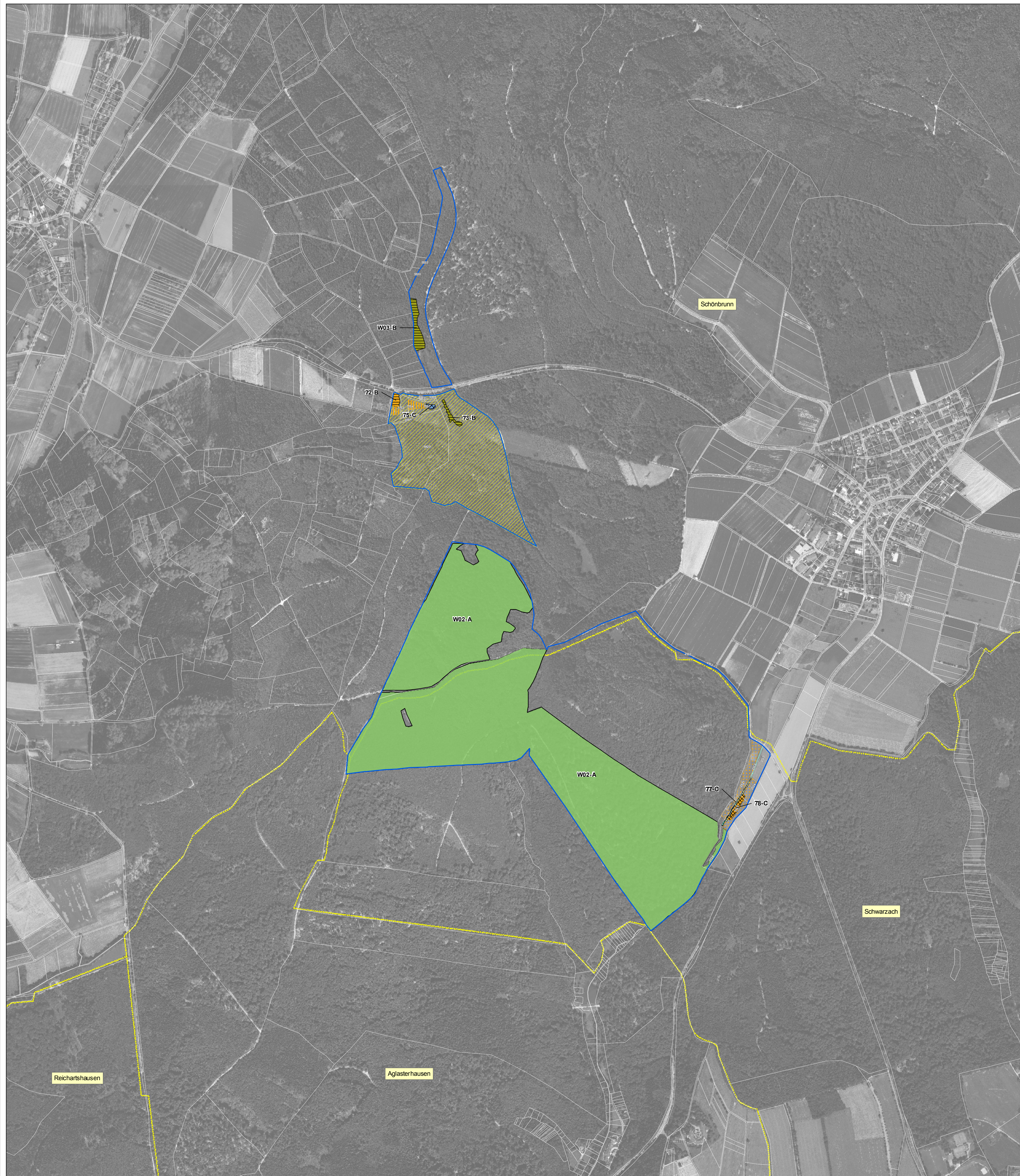


Natura 2000 - Managementplan 6619-341 "Odenwald-Neckargemünd"



Legende

Lebensraumtypen nach Anh. I FFH-Richtlinie
 Erläuterung der Beschriftung der LRT-Flächen:
 141-C Nummer der Erfassungseinheit im Offenland - Bewertung des Erhaltungszustandes
 W37-B Nummer der Erfassungseinheit im Wald - Bewertung des Erhaltungszustandes

Bestand Lebensraumtypen

- LRT 3150: Natürliche nährstoffreiche Seen
- LRT 3260: Fließgewässer mit flutender Wasservegetation
- LRT 6430: Feuchte Hochstaudenfluren
- LRT 6510: Magere Flachland-Mähwiesen
- LRT 8220: Silikatfelsen mit Felsspaltenvegetation
- LRT 9110: Hainsimsen-Buchenwälder
- LRT 91E0*: Auwälder mit Erle, Esche, Weide

Bewertung des Erhaltungszustandes der Lebensraumtypen (Erhaltungsziele)

- A = hervorragender Erhaltungszustand
- B = guter Erhaltungszustand
- C = durchschnittlicher bzw. beschränkter Erhaltungszustand
- Wiederherstellung des LRT 6510

Der derzeitige Erhaltungszustand der Bestandsflächen entspricht dem jeweiligen Erhaltungsziel.

Entwicklungsflächen für Lebensraumtypen (Entwicklungsziele)

- Entwickeln zu LRT 3150: Natürliche nährstoffreiche Seen
- Entwickeln zu LRT 3260: Fließgewässer mit flutender Wasservegetation
- Entwickeln zu LRT 6430: Feuchte Hochstaudenfluren
- Entwickeln zu LRT 6510: Magere Flachland-Mähwiesen

Die Entwicklungsziele zur Verbesserung des derzeitigen Zustandes werden kartographisch nicht dargestellt, sie sind im Textteil formuliert.

Lebensstätten von Arten nach Anh. II FFH-Richtlinie
 Erläuterung der Beschriftung der Lebensstätten-Flächen:
 1421-02-B Artcode - Nummer der Erfassungseinheit im Offenland - Bewertung des Erhaltungszustandes

Bestand und Bewertung des Erhaltungszustandes der Lebensstätten von Arten (Erhaltungsziele)

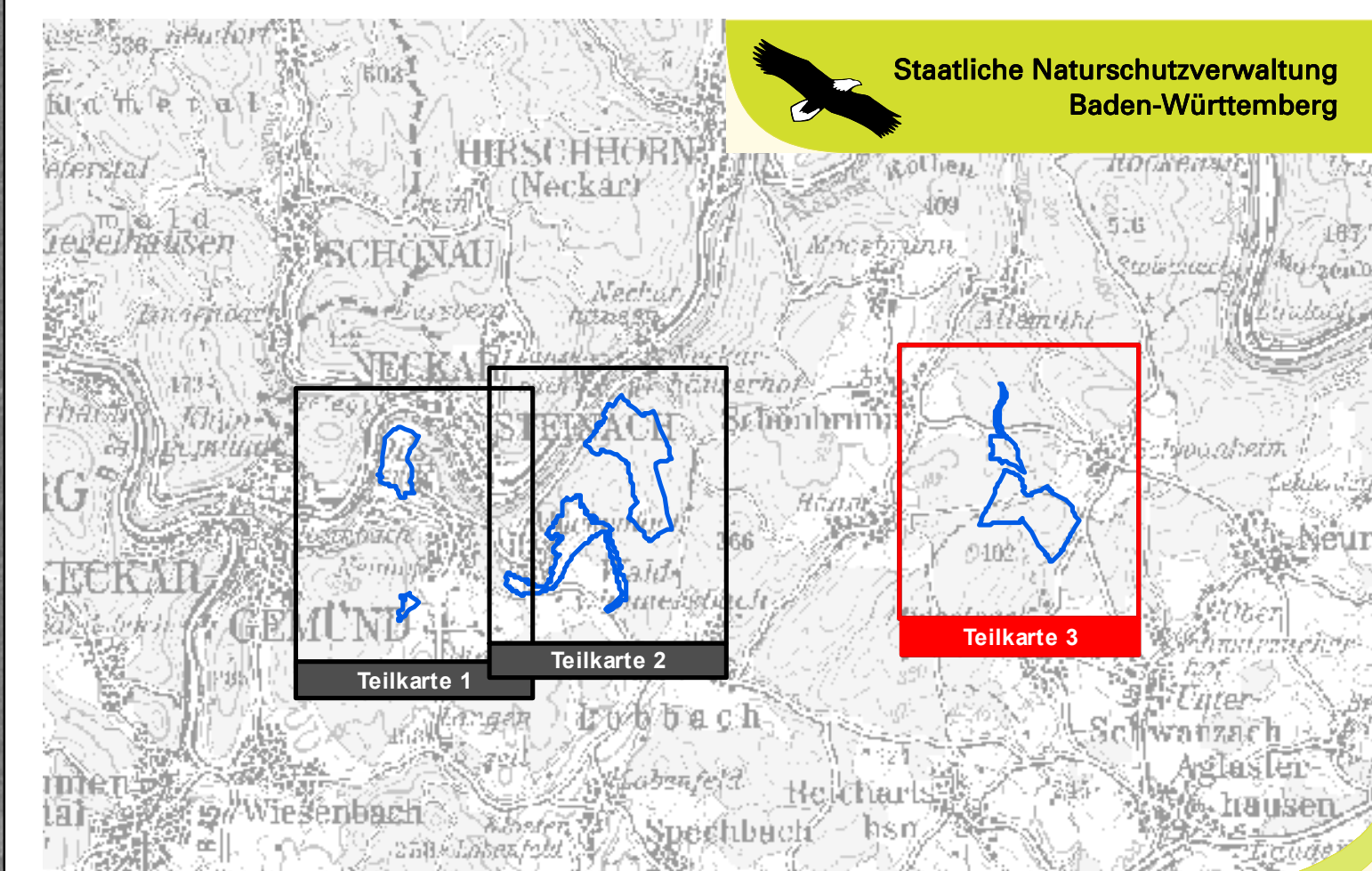
- Europäischer Dünnpfarn (*Trichomanes speciosum*) [1421]
 Erhaltungsziel ist der Erhalt der Lebensstätte im derzeitigen guten Zustand.
- Kammmolch (*Triturus cristatus*) [1166]
 Ziel ist die Wiederherstellung von Lebensstätten des Kammmolches.

Grenzen

- FFH-Gebiet
- Gemeindegrenzen (mit Gemeindegrenze)
- Flurstücksgrenzen

N
 0 50 100 200 300 400 500
 Meter

Kartengrundlagen:
 Übersichtskarte 1:200.000 (TÜK200), Orthophoto 1:10.000 (DOP), Automatisiertes Liegenschaftskataster (ALK)
 © Landesamt für Geoinformation und Landentwicklung Baden-Württemberg (LGL)
 (www.lgl-bw.de) Az.: 2851.9-1/19



Managementplan
 für das FFH-Gebiet 6619-341
 "Odenwald-Neckargemünd"

**Bestands- und Zielekarte
 Lebensraumtypen, Lebensstätten von Arten
 Teilkarte 3 von 3**

Bearbeiter FABION GbR
Gezeichnet Carola Rein, Renate Ullrich
Gefertigt Stefanie Gerhard
Stand der Kartierung Feb. 2016
Maßstab Mai - Juli 2013
 1:5.000

Baden-Württemberg
 REGIERUNGSPRÄSIDIUM KARLSRUHE

NATURA 2000
 gefördert mit Mitteln der EU