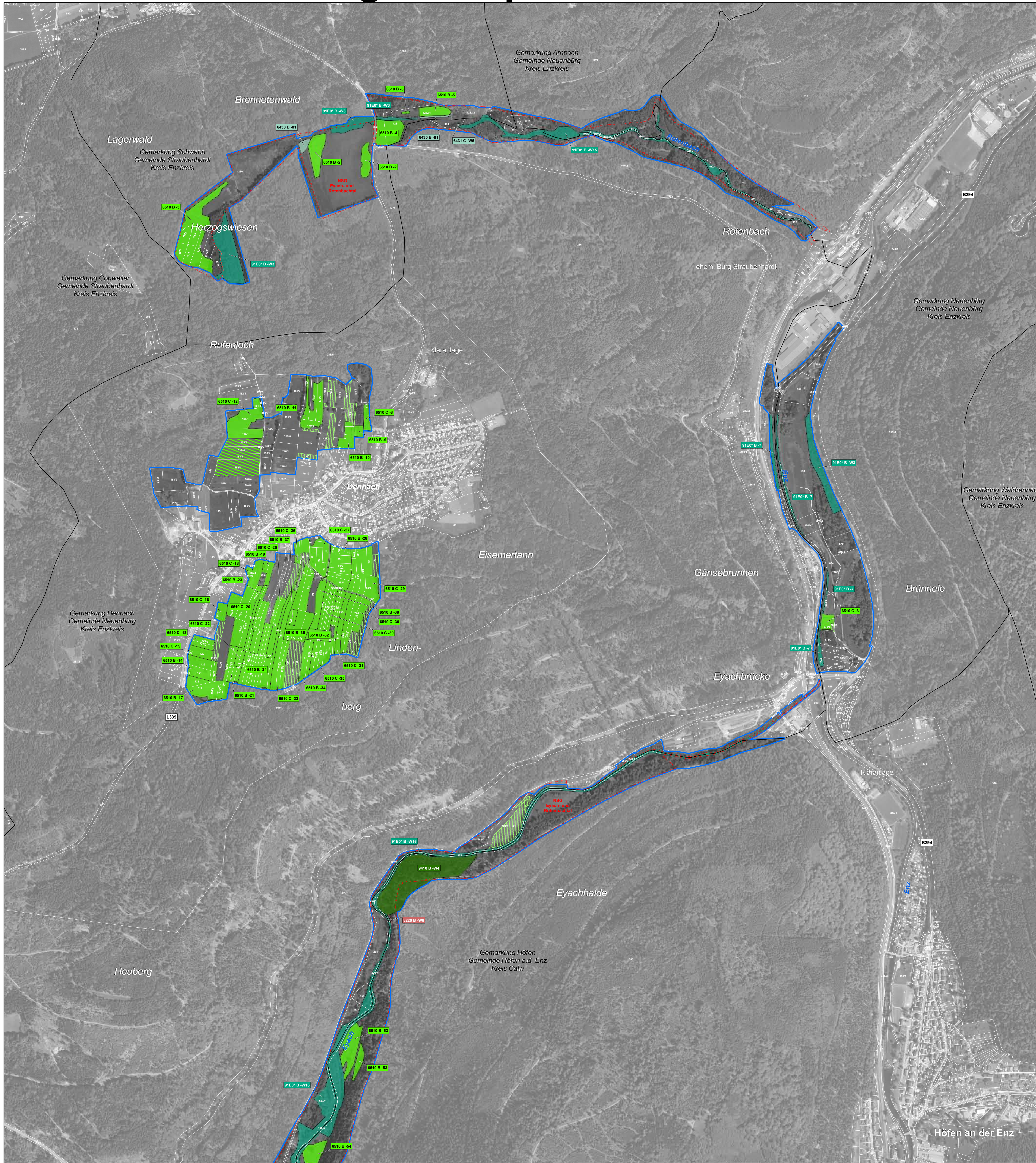


Natura 2000-Managementplan



LEGENDE

Lebensraumtypen – Bestand und Erhaltungsziele
 Erhaltung der FFH-Lebensraumtypen in ihrem derzeitigen Zustand bzw. Aufwertung der verschlechterten Bestände

Gewässer
 3260 - Fließgewässer mit flutender Wasservegetation

Grünland
 6230* - Artenreiche Borstgrasrasen
 6410 - Pfeifengraswiesen
 6430 - Feuchte Hochstaudenfluren (inclusive 6431 und 6432)
 6510 - Magere Flachland-Mähwiesen

Felsen
 8220 - Silikatkfelsen mit Felsspaltenvegetation

Wald
 9110 - Hainsimsen-Buchenwald
 91E0* - Auenwälder mit Erle, Esche, Weide
 9410 - Bodensaure Nadelwälder
 * Prioritäre Lebensraumtypen

Verlustflächen FFH-Mähwiesen - Ziel: Wiederherstellung
 Flächen, die in der Grünlandkartierung von 2003 bis 2011 als LRT kartiert wurden, im Rahmen dieses MaPs aber nicht mehr als LRT vorhanden waren.

Erläuterung des Kürzels
 6510 B -2
 Nummer der Erfassungseinheit (es wird die 10. Nummer der insg. 14-stelligen Zahl genannt); ein vorangestelltes W bezeichnet Waldstauden
 Bewertung des Erhaltungszustandes
 LRT-Code
 Die Farbe der Kästchen entspricht der Farbe des Lebensraumtyps.

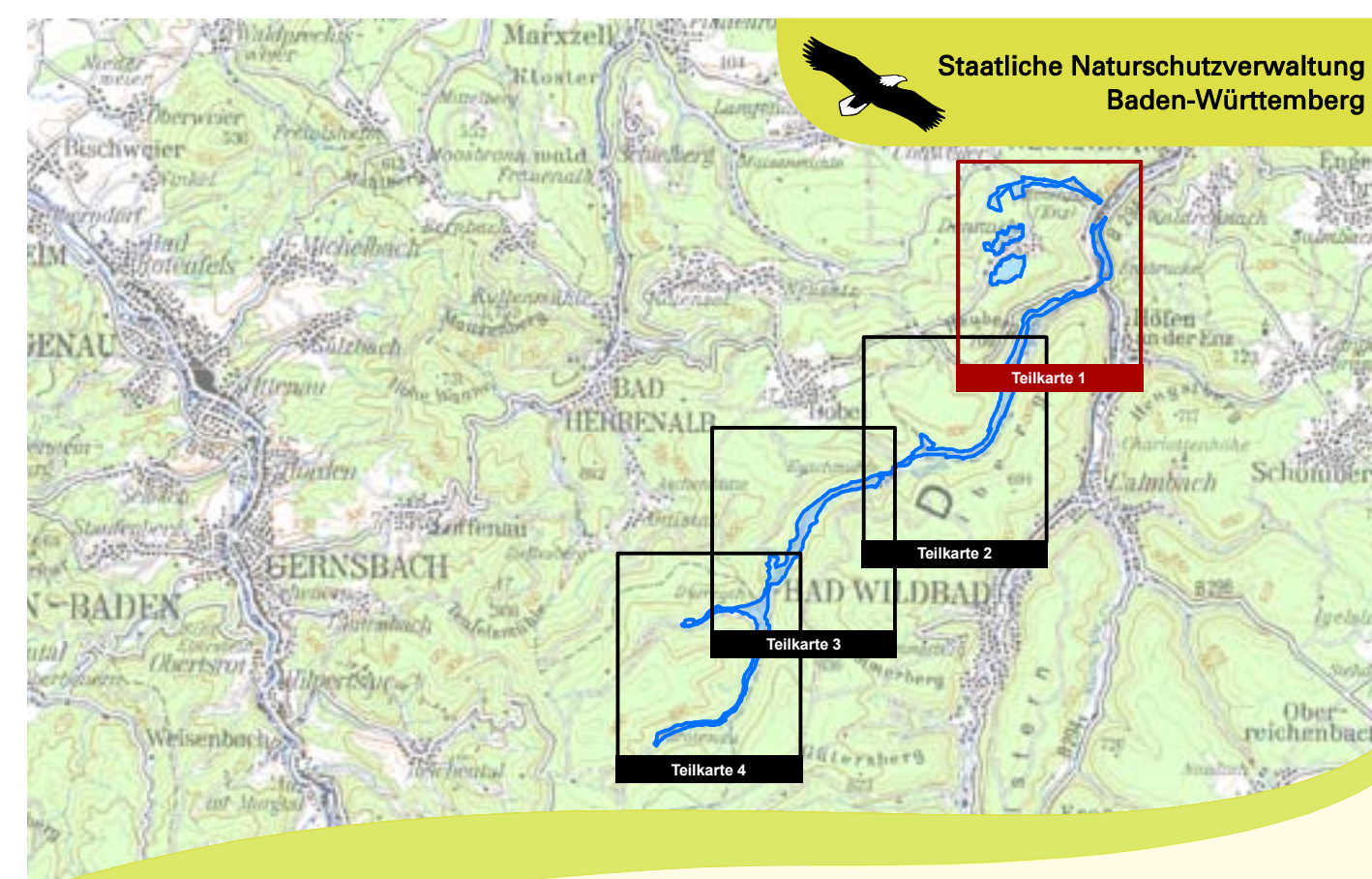
Bewertung des Erhaltungszustands und Erhaltungsziele
 Bewertung der Erfassungseinheit
 A Erhaltung in hervorragendem Erhaltungszustand
 B Erhaltung in gutem Erhaltungszustand
 C Erhaltung in durchschnittlichem oder beschränktem Erhaltungszustand

Lebensraumtypen – Entwicklungsziele
 Aufwertungen bestehender Lebensraumtypen werden aus kartografischen Gründen nicht dargestellt. Sie umfassen die Verbesserung des derzeitigen Erhaltungszustands (Ausnahme: Bestände, die bereits in hervorragendem Erhaltungszustand sind).
 Neuschaffung von FFH-Lebensraumtypen
 6510 - Magere Flachland-Mähwiesen

Gebietsgrenzen
 FFH-Gebiet 7217-341 „Eyach oberhalb Neuenburg“
 ALK-Flurstücksgrenze mit Flurstücksnummer im FFH-Gebiet
 Gemarkungsgrenze
 Naturschutzgebietsgrenze

Hinweis zur Legende: Da die Legende für alle Teilkarten gleichermaßen gilt, kann es sein, dass in dem jeweiligen Kartenblatt nicht alle Lebensraumtypen, die in der Legende aufgeführt sind, vorkommen.

Grundlage:
 Topographische Übersichtskarte TÜK 200
 Orthophoto 1:10.000 (DOP)
 Automatisiertes Liegenschaftskataster (ALK)
 © Landesamt für Geoinformation und Landentwicklung Baden-Württemberg (LGL)
 (www.lgl-bw.de) Az.: 2851.9-1/19



Managementplan für das FFH-Gebiet 7217-341 „Eyach oberhalb Neuenburg“

Staatliche Naturschutzverwaltung Baden-Württemberg

NATURA 2000

Bestandes- und Zielekarte der Lebensraumtypen Teilkarte 1

Bearbeiter Dr. V. Späth - ILN Buhl
 Gezeichnet U. Mäder - ILN Buhl
 Gefertigt 21. 10. 2016
 Stand der Kartierung 01. 10. 2015
 Maßstab 1: 5.000

