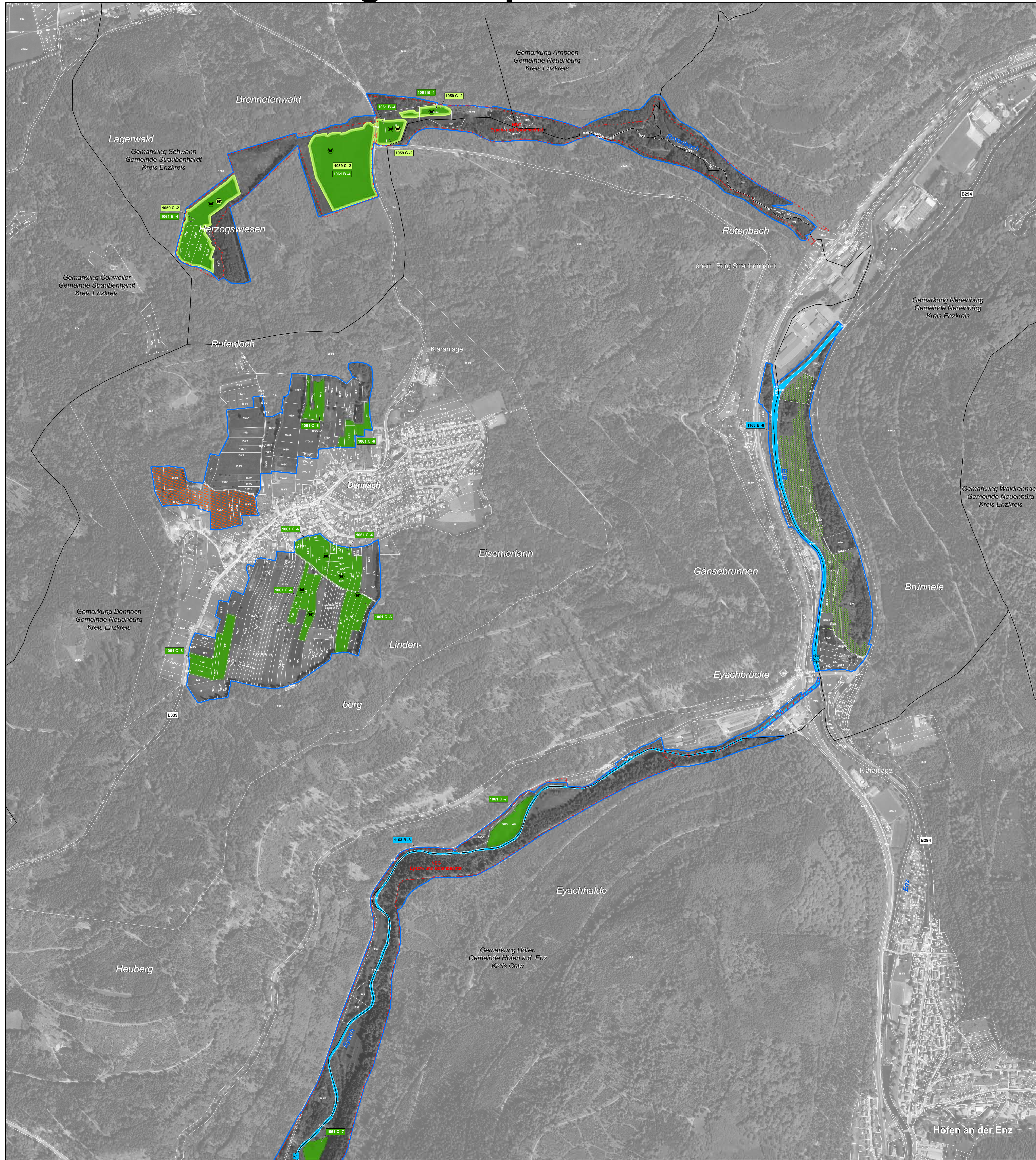


Natura 2000-Managementplan



LEGENDE

Arten: Bestand (Lebensstätten / Artfundpunkte) und Erhaltungsziele
 Erhaltung der Populationen und ihrer Lebensstätten in ihrem derzeitigen Zustand bzw. Aufwertung der verschlechterten Populationen und ihrer Lebensstätten

- 1059 - Heller Wiesenknopf-Ameisen-Bläuling (*Maculinea teleius*)
- 1061 - Dunkler Wiesenknopf-Ameisen-Bläuling (*Maculinea nausithous*)
- 1163 - Gropppe (*Cottus gobio*)

Die Arten-Symbole stellen die (Einzel-) Fundpunkte der jeweiligen FFH-Art dar.

Erläuterung des Kürzels

- 1059 C-2: Nummer der Erfassungseinheit (es wird die lfd. Nummer der insg. 14-stelligen Zahl genannt); ein vorangestelltes W bezeichnet Walddaten
- Bewertung des Erhaltungszustandes
- ART-Code

Die Farbe des Kastens entspricht der Farbe der Lebensstätte einer Art.

Bewertung des Erhaltungszustandes und Erhaltungsziele

Bewertung der Erfassungseinheit

- A Erhaltung in hervorragendem Erhaltungszustand
- B Erhaltung in gutem Erhaltungszustand
- C Erhaltung in durchschnittlichem oder beschränktem Erhaltungszustand

Lebensstätten - Entwicklungsziele

Aufwertungen bestehender Lebensstätten werden aus kartografischen Gründen nicht dargestellt. Sie umfassen die Verbesserung des derzeitigen Erhaltungszustandes (Ausnahme: Bestände, die bereits in hervorragendem Erhaltungszustand sind).

Neuschaffung von Lebensstätten einer Art

- 1059 - Heller Wiesenknopf-Ameisen-Bläuling (*Maculinea teleius*)
- 1061 - Dunkler Wiesenknopf-Ameisen-Bläuling (*Maculinea nausithous*)
- 1060 - Großer Feuerfalter (*Lycaena dispar*)

Gebietsgrenzen

- FFH-Gebiet 7217-341 „Eyach oberhalb Neuenburg“
- ALK-Flurstücksgrenze mit Flurstücksnummer im FFH-Gebiet
- Gemarkungsgrenze
- Naturschutzgebietsgrenze

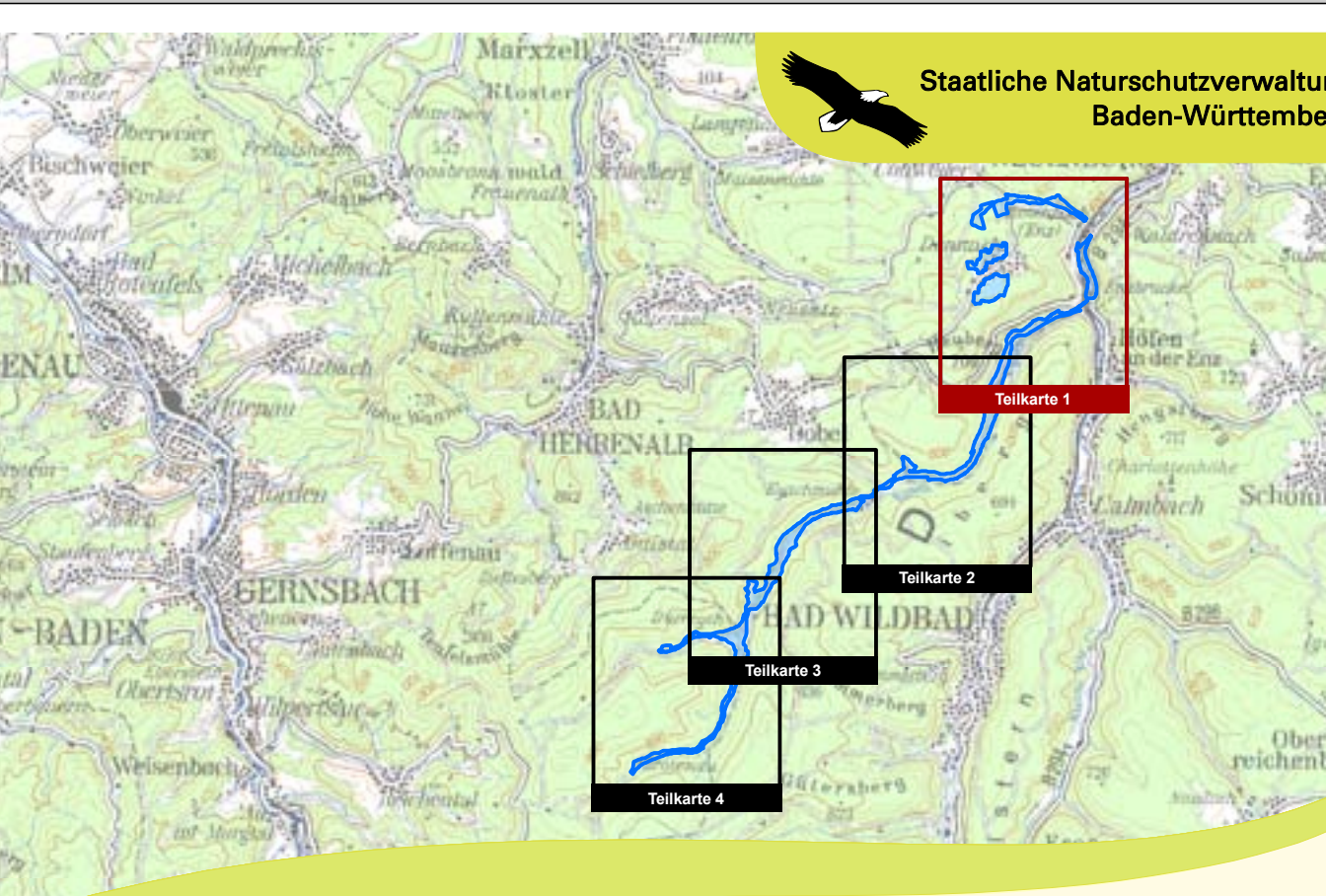
Hinweis zur Legende: Da die Legende für alle Teilkarten gleichermaßen gilt, kann es sein, dass in dem jeweiligen Kartenblatt nicht alle Lebensstätten einer Art, die in der Legende aufgeführt sind, vorkommen.

Grundlage:

Topographische Übersichtskarte TÜK 200
 Orthophoto 1:10.000 (DOP)
 Automatisiertes Liegenschaftskataster (ALK)

© Landesamt für Geoinformation und Landentwicklung Baden-Württemberg (LGL)
 (www.lgl-bw.de) Az.: 2851.9-1/19

0 125 250 500 Meter



Managementplan für das FFH-Gebiet 7217-341 „Eyach oberhalb Neuenburg“

Bestandes- und Zielekarte Lebensstätten
 Teilkarte 1

Bearbeiter: Dr. V. Späth - ILN Buhl
 Gezeichnet: U. Mäder - ILN Buhl
 Gefertigt: 21. 10. 2016
 Stand der Kartierung: 29. 09. 2015
 Maßstab: 1: 5.000