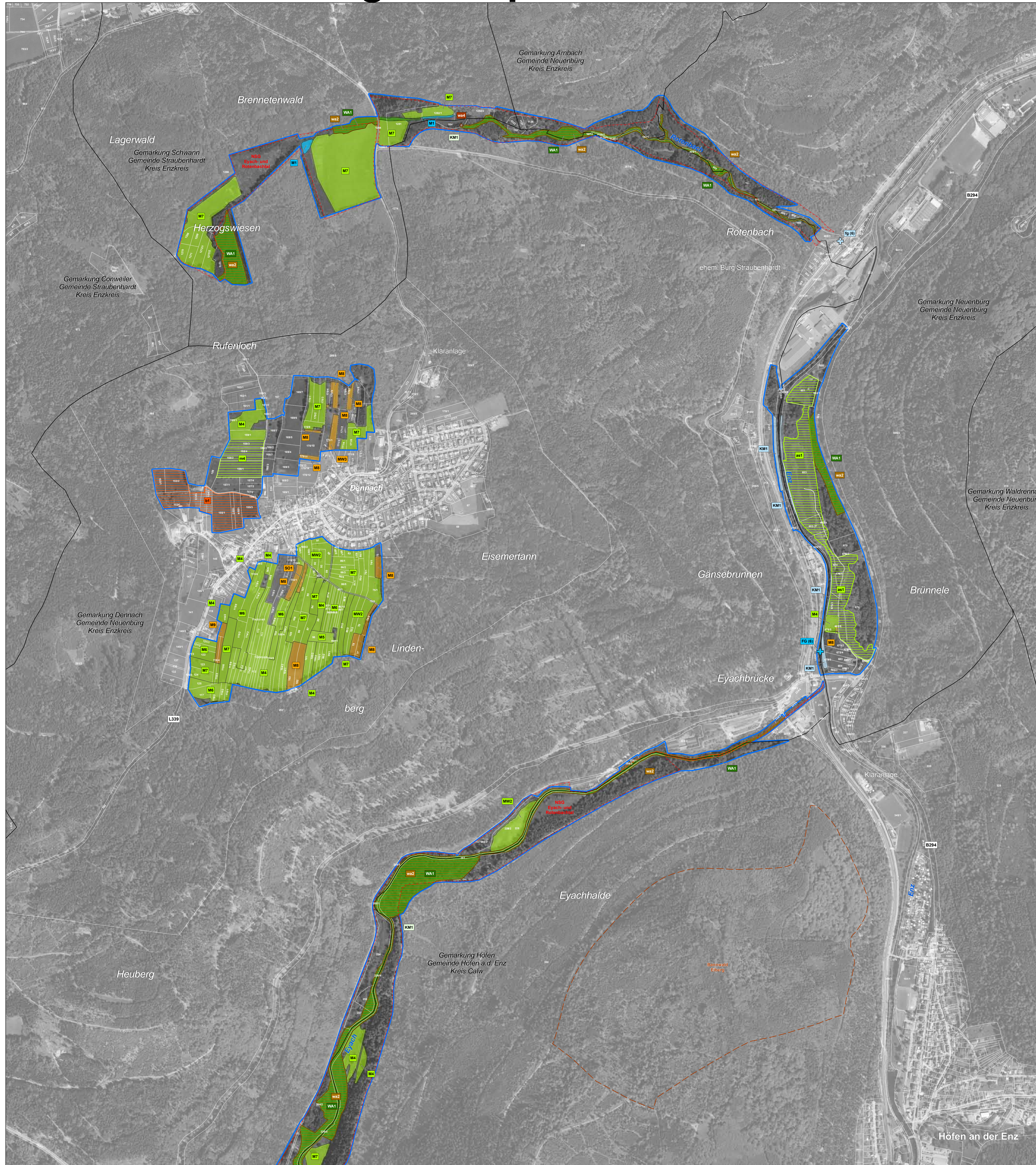


# Natura 2000-Managementplan



**LEGENDE**

**Empfehlungen für Erhaltungsmaßnahmen**

**Maßnahmen für Gewässer-LRT und Gewässerarten**

Kürzel und Beschreibung der Maßnahmen (mit LUBW-Schlüssel-Nr.)	betroffene Lebensraumtypen	betroffene Tier- und Pflanzenarten
<b>M1:</b> Mahd mit Abräumen in mehrlagerigem Turnus (3-5 Jahre) (2.1)	6430	
<b>KM1:</b> Entwicklung beobachten (1.3)	91E0*, 3260	
<b>FG (1-6):</b> Öffnen vorhandener Bauwerke [Verbesserung bzw. Wiederherstellung der Durchgängigkeit] (23.1.4)		1163

Lage der Maßnahme zur Verbesserung bzw. Wiederherstellung der Durchgängigkeit:  
 FG (1) = Querbauwerk Dürenbach  
 FG (2) = Pegel Brotenbach  
 FG (3) = Pegel Eyach  
 FG (4) = Absturz unterhalb Pegel Eyach  
 FG (5) = Absturz zwischen Flurstück 667/1 und 666  
 FG (6) = Coele Erze

**Maßnahmen für Magere Flachland-Mähwiesen und Wiesenknopf-Ameisen-Blülinge**

<b>M2:</b> Einmalige Mahd ohne Düngung (Borstgrasrasen) Einmalige Mahd (erster Schritt nicht vor Anfang Juli wegen wertgebender Arten Orchideen, <i>Borychium lunaria</i> ) Einmalige Mahd (ertragschwaches Grünland im NSG) (2.1)	6230, 6510	
<b>M3:</b> Einmalige Mahd (Herbstschnitt) (2.1)	6410	
<b>M4:</b> Ein- bis zweimalige Mahd, Düngung möglich (2.1)	6510	
<b>M5:</b> Ein- bis zweimalige Mahd, Düngung möglich (erster Schritt nicht vor Anfang Juli wg. <i>Crepis mollis</i> ) (2.1)	6510	
<b>M6:</b> Zweimalige Mahd, vorerst keine Düngung (2.1)	6510	
<b>M7:</b> Ein- bis zweimalige Mahd (zeitliche Einschränkung Ameisen-Blülinge) Düngung möglich (2.1)	6510	1061, 1059
<b>MW1:</b> Mähweide (5)	6510	
<b>MW2:</b> Mähweide (zeitliche Einschränkung Ameisen-Blülinge) (5)	6510	1061

**Wiederherstellung von Mageren Flachland-Mähwiesen**

<b>M8:</b> Zweimalige Mahd (Wiederherstellungsflächen) (2.1)	6510	
<b>M9:</b> Zweimalige Mahd (zeitliche Einschränkung Ameisen-Blülinge) (Wiederherstellungsflächen) (2.1)	6510	1061
<b>MW3:</b> Mähweide, Beweidung anpassen (Wiederherstellungsflächen) (5)	6510	
<b>SO1:</b> Reduktion Heidegrünung (Wiederherstellungsflächen) (09)	6510	
<b>SO2:</b> Instandsetzung von Gräben (21.2.2)	6510	
<b>WH1:</b> Wiederherstellung mit erhöhtem Aufwand (stark verbrachte Flächen mit Gehölzausschuss und blütiger Oberfläche) (19, 2.1)	6510	

**Maßnahmen im Wald**

<b>WA1:</b> Beibehaltung Naturnahe Waldwirtschaft (14.7, 14.8.3)	9110, 91E0*, 9410	
<b>KM1:</b> Zur Zeit keine Maßnahmen, Entwicklung beobachten (1.3)	3260, 6430, 8220	

**Maßnahmen für Grünland-LRT und Wiesenknopf-Ameisen-Blülinge**

<b>m4:</b> Ein- bis zweimalige Mahd, Düngung möglich (2.1)	6510	
<b>m7:</b> Ein- bis zweimalige Mahd (zeitliche Einschränkung Ameisen-Blülinge) Düngung möglich (2.1)	6510	1059, 1061
<b>ast:</b> Übersaat mit Großem Wiesenknopf (99)		1059, 1061

**Maßnahmen für den Großen Feuerfalter**

<b>b1:</b> Beweidung mit Rindern oder Pferden (4)		1060
---	--	------

**Maßnahmen im Wald**

<b>wa2:</b> Biotope aufwerten (14.3.3, 14.3.5)	3260, 8220, 91E0*, 9410	
<b>wa3:</b> Gehölzausschuss zurückdrängen (19.1)	6430, 6432	
<b>wa4:</b> Neophyten eindämmen (2.1)	6430, 6431	

*\* prioritär*

**Erläuterungen des Maßnahmenkürzels**

Das Kürzel ist eine Kombination aus den auf der Fläche durchzuführenden Maßnahmen. Die Maßnahmen sind mit einem Schrägschlag "/\*" voneinander getrennt. Erhaltungsmaßnahmen sind in Großbuchstaben und die Entwicklungsmaßnahmen in Kleinbuchstaben dargestellt. Die Farbe des Kastens entspricht der Farbe der jeweiligen Maßnahme bzw. des Maßnahmenblocks.

**Gebietsgrenzen**

- FFH-Gebiet 7217-341 „Eyach oberhalb Neuenburg“
- ALK-Flurstücksgrenze mit Flurstücksnummer im FFH-Gebiet
- Gemarkungsgrenze
- Naturschutzgebietsgrenze
- Bannwaldgrenze

**Hinweis zur Legende:** Da die Legende für alle Teilkarten gleichermaßen gilt, kann es sein, dass in dem jeweiligen Kartenblatt nicht alle Maßnahmen, die in der Legende aufgeführt sind, vorkommen.

**Erläuterungen der LUBW-Codes und der Maßnahmenschlüsselnummer**

**Erläuterung des LRT-Codes:**

- 3260 Fließgewässer mit flutender Wasservegetation
- 6230\* Artenreiche Borstgrasrasen
- 6410 Pfeifengraswiesen
- 6430 Feuchte Hochstaudenfluren
- 6510 Magere Flachland-Mähwiesen
- 8220 Silikatfelsen mit Felspaltevegetation
- 9110 Hainsimsen-Buchenwald
- 91E0\* Auenwälder mit Erle, Esche, Weide
- 9410 Bodensaure Nadelwälder

**Erläuterung des ART-Codes:**

- 1059 Heller Wiesenknopf-Ameisenblüuling (*Mesochorus telus*)
- 1060 Großer Feuerfalter (*Lycodes dispar*)
- 1061 Dunkler Wiesenknopf-Ameisenblüuling (*Mesochorus nausithous*)
- 1163 Groppe (*Cottus gobio*)

**LUBW Schlüsselnummer der Maßnahmen**

- 1.3 zur Zeit keine Maßnahmen, Entwicklung beobachten
- 2.1 Mahd mit Abräumen
- 4 Beweidung
- 5 Mähweide
- 14.3.3 Entnahme standortfremder Baumarten vor der Heibreife (fakultativ => Artenschlüssel)
- 14.3.5 Förderung standortheimischer Baumarten bei der Waldpflege
- 14.7 Beibehaltung Naturnahe Waldwirtschaft
- 14.8.3 Habitattäume belassen
- 19 Zurückdrängen von Gehölzausschuss
- 19.1 Verbuchung randlich zurückdrängen
- 21.2.2 Instandsetzung (Öffnung) von Gräben
- 23.1.4 Öffnen / Vergrößern vorhandener Bauwerke
- 99 Sonstiges

**Grundlage:**

Topographische Übersichtskarte TÜK 200  
 Orthophoto 1:10.000 (DOP)  
 Automatisiertes Liegenschaftskaster (ALK)

© Landesamt für Geoinformation und  
 Landentwicklung Baden-Württemberg (LGL)  
 (www.lgl-bw.de) Az.: 2851.9-1/19

0 125 250 500 Meter

Managementplan für das FFH-Gebiet 7217-341 „Eyach oberhalb Neuenburg“

Maßnahmenempfehlungen Teilkarte 1

Bearbeiter: Dr. V. Späth - ILN Bühl  
 Gezeichnet: U. Mader - ILN Bühl  
 Gefertigt: 21.10.2016  
 Stand der Kartierung: 01.10.2015  
 Maßstab: 1:5.000

Baden-Württemberg  
 REGIERUNGSPRÄSIDIUM KARLSRUHE