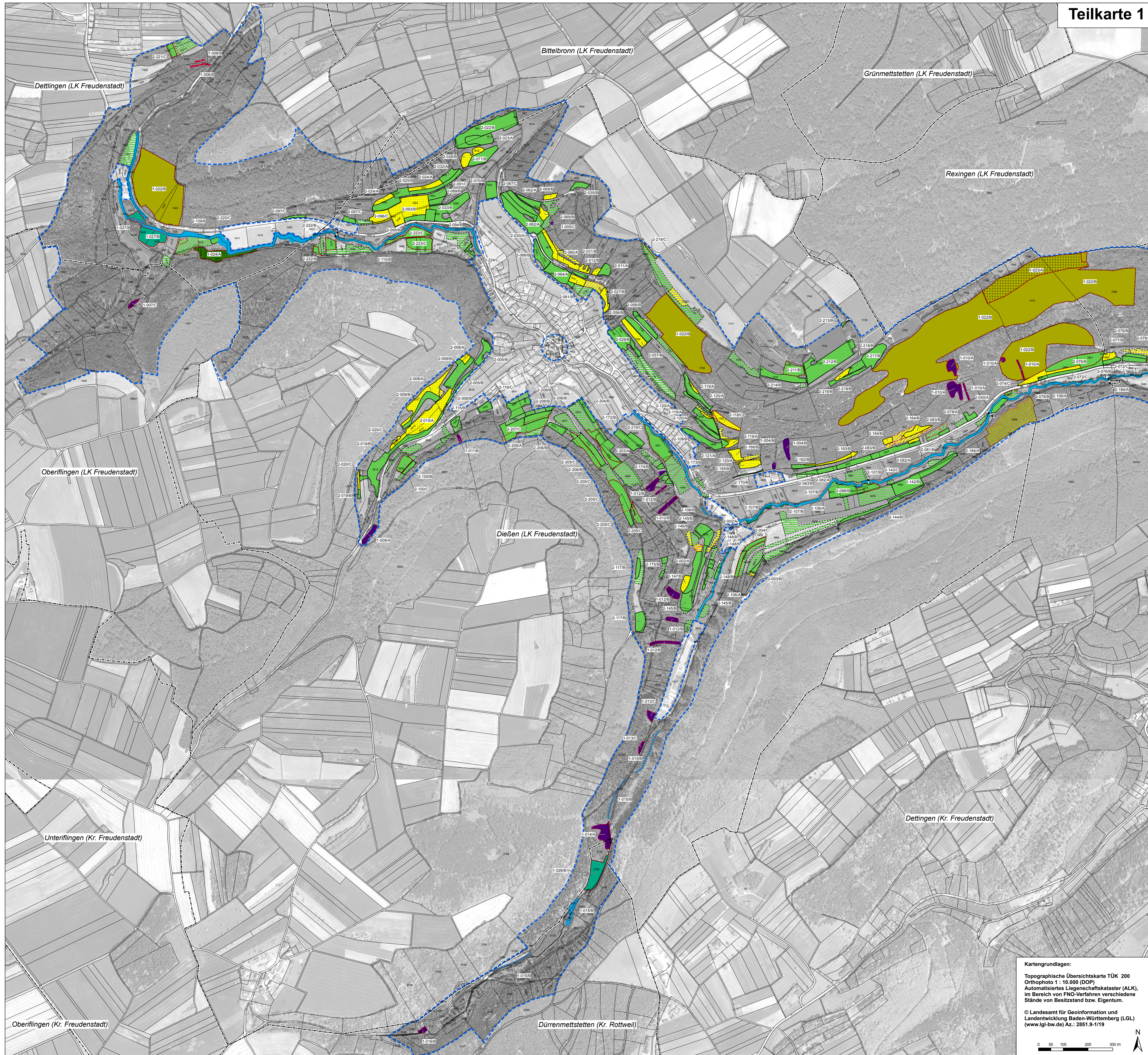


# Natura 2000 - Managementplan 7517-341 "Horber Neckarhänge"



## Teilkarte 1

### Legende

**Lebensraumtypen nach Anh. I FFH-Richtlinie**

Gewässer und Hochstaudenfluren	FFH-Code
Natürliche nährstoffreiche Seen	3150
Dystrophe Seen & Übergangs- und Schwammseemoore im Komplex	3160 / 7140
Fließgewässer mit flutender Wasservegetation	3260
Feuchte Hochstaudenfluren	6430
Kalktuffquellen	*7220

**Heiden und Magerrasen**

Wacholderheiden	5130
Kalk-Plonierrasen	*6110
Kalk-Magerrasen (übergeordnet)	6210
Subtyp Submediterrane Halbtrockenrasen (Mesobromion)	6212
desgl., Bestände mit bemerkenswerten Orchideen	*6212
Subtyp Trockenrasen (Xerobromion)	6213

**Wiesen und Weiden**

Magere Flachland-Mähwiesen	6510
----------------------------	------

**Offene Felsbildungen**

Kalkfelsen mit Felsspaltvegetation	8210
------------------------------------	------

**Wälder**

Waldmeister-Buchenwald	9130
Orchideen-Buchenwälder	9150
Schlucht- und Hangmischwälder	*9180
Auenwälder mit Erle, Esche, Weide	*91E0

**Beschriftung der Lebensraumtypen-Flächen:**

2-111C Erfassungseinheit / Erhaltungszustand  
 Bewertung: A - hervorragender Erhaltungszustand  
 B - guter Erhaltungszustand  
 C - durchschnittlicher bis beschränkter Erhaltungszustand  
 Endziffern der Datenbanknummer  
 Bearbeiter: 1 = Waldmodul; 2 = MaP-Ersteller

**Erhaltungsziele für Lebensraumtypen nach Anh. I FFH-Richtlinie**

Ziel ist der Erhalt von Lebensraumtyp-Flächen im bewerteten Zustand.

**als weitere Erhaltungsziele:**

Wiederherstellung von Wacholderheiden	5130
Wiederherstellung von Kalk-Magerrasen	6210
Wiederherstellung von Mageren Flachland-Mähwiesen	6510

**Entwicklungsziele für Lebensraumtypen nach Anh. I FFH-Richtlinie**

Verbesserung des Erhaltungszustandes vorhandener Lebensraumtypen (in Verbindung mit der jeweiligen Signatur für den Lebensraumtyp, s.o.)

Entwicklung von Wacholderheiden	5130
Entwicklung von Kalk-Magerrasen	6210
Entwicklung von Mageren Flachland-Mähwiesen	6510
Entwicklung von Waldmeister-Buchenwäldern	9130
Entwicklung von Orchideen-Buchenwäldern	9150

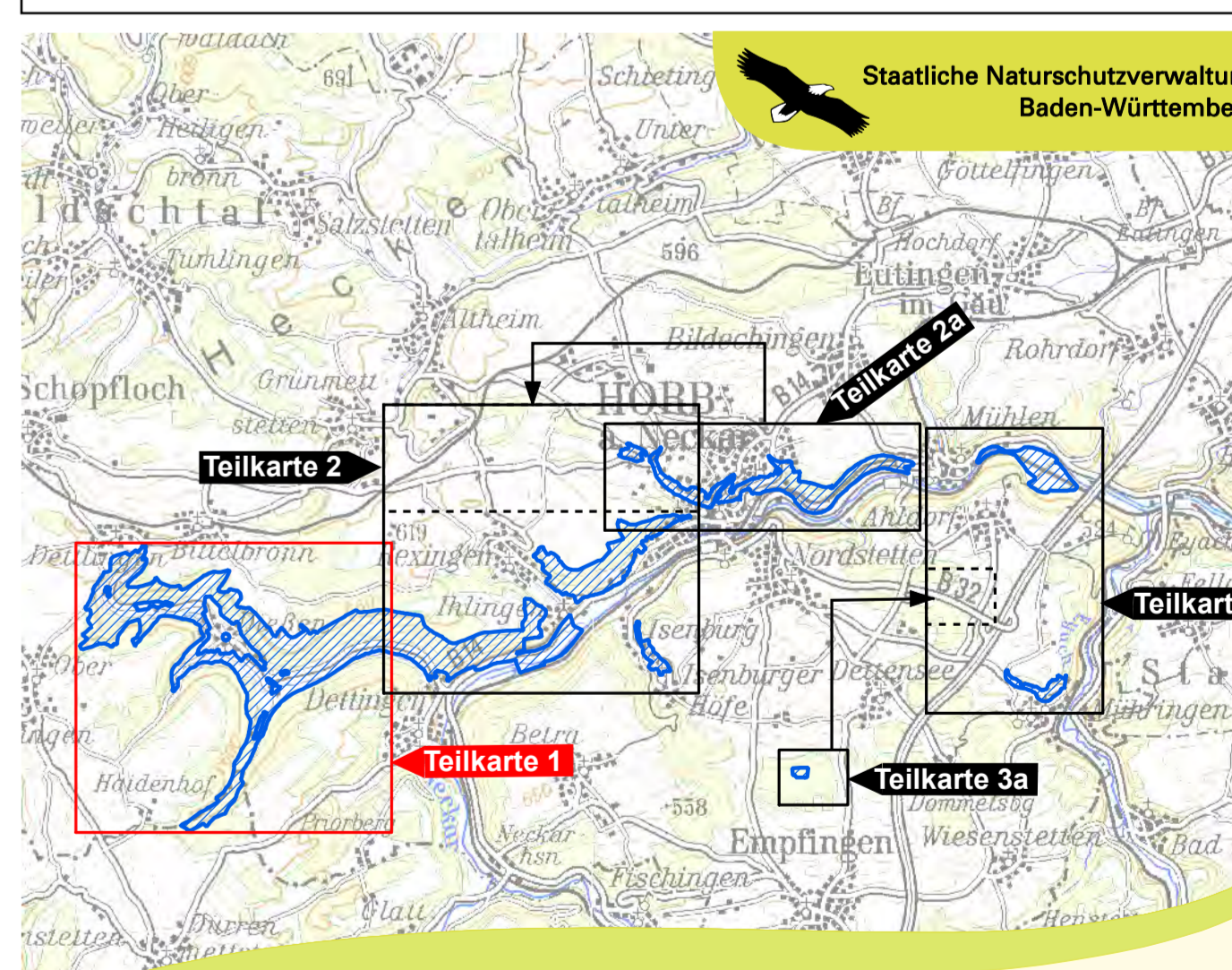
**Sonstige Zielflächen**

Von der Straßenbauverwaltung zusätzlich vorgeschlagene Flächen zur Kompensation von LRT 6210 (Stand: Planfeststellungsentswurf)	6210
---------------------------------------------------------------------------------------------------------------------------------	------

**Symbolik:**

- Abschnittsgrenzen von Fließgewässer-Erfassungseinheiten
- FFH-Gebietsgrenze
- Gemarkungsgrenze (Beschriftung: Gemarkung, Landkreis)
- Flurstücke mit Flurstücksnummer

**Hinweis zur Legende:**  
 Da die Legende für alle Teilkarten gleichermaßen gilt, kann es sein, dass in dem jeweiligen Kartenausschnitt nicht alle Legendeneinheiten vorkommen.



TUK 200  
1:100.000

Managementplan für das FFH-Gebiet 7517-341 "Horber Neckarhänge"

**Bestands- und Zielekarte Lebensraumtypen**  
Teilkarte 1

Bearbeiter: naturland Dipl.-Geogr. C. Vogt-Rosendorf & Dipl.-Lia.-Ök. V. Gaschnick-Alkan  
 Gezeichnet: 15.11.2016  
 Stand der Kartierung: Oktober 2013  
 Maßstab: 1:5.000

**Kartgrundlagen:**  
 Topographische Übersichtskarte TUK 200  
 Orthophoto 1:10.000 (DOP)  
 Automatisiertes Liegenschaftskataster (ALK), im Bereich von FNO-Verfahren verschiedene Stände von Besitzstand bzw. Eigentum.  
 © Landesamt für Geoinformation und Landentwicklung Baden-Württemberg (LGL) (www.lgi-bw.de) Az.: 2851.9-1/19

