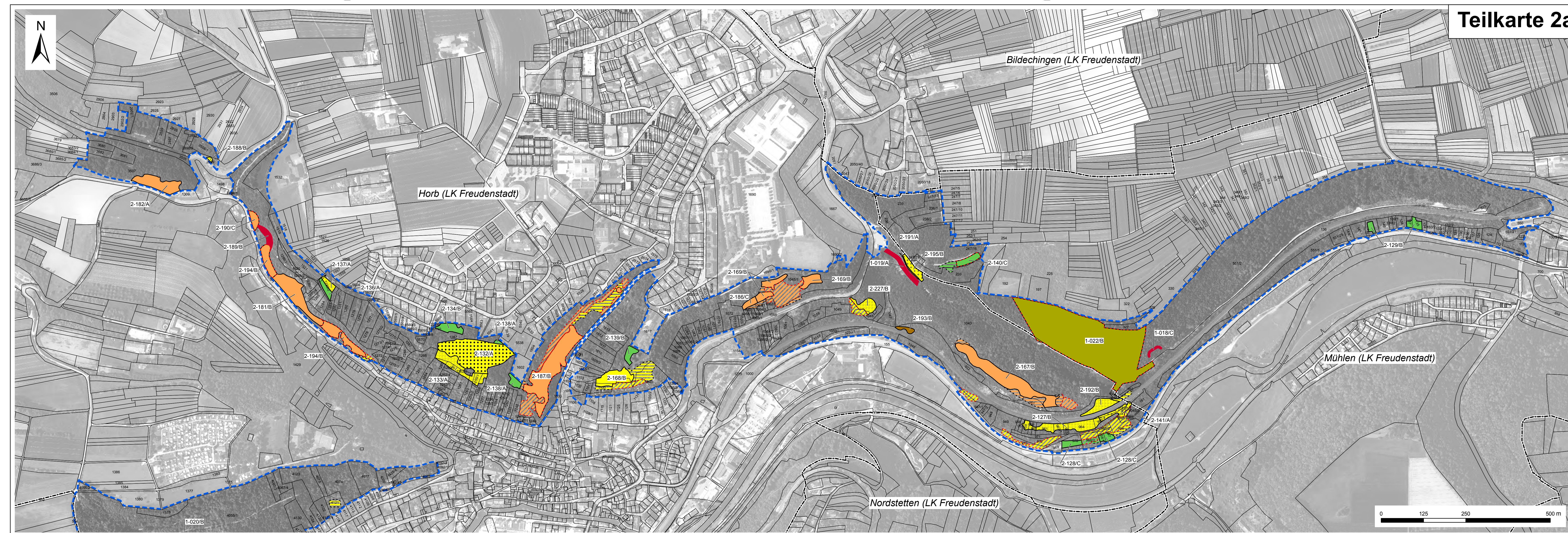
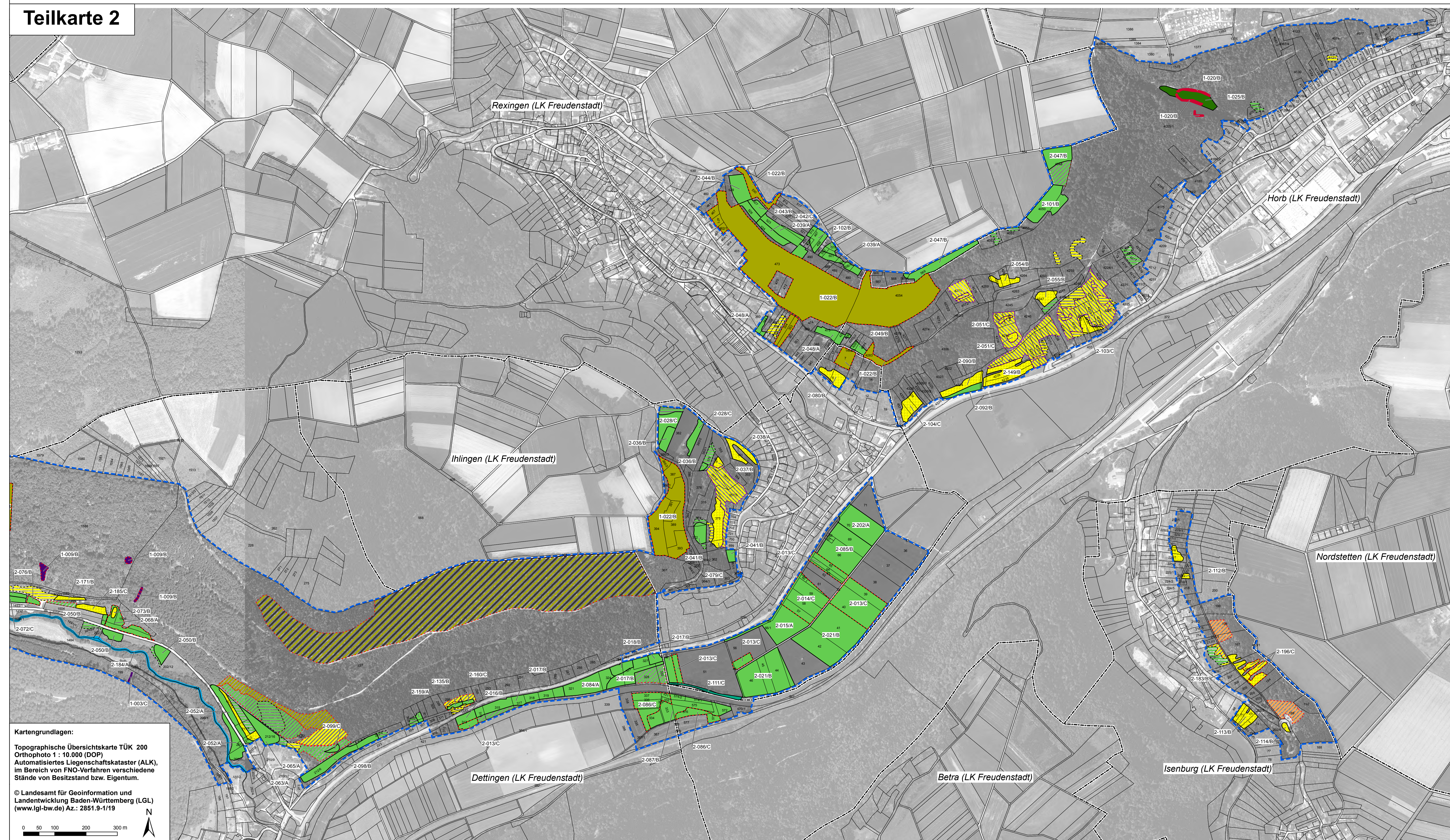


# Natura 2000 - Managementplan 7517-341 "Horber Neckarhänge"



Teilkarte 2a



Teilkarte 2

**Legende**

**Lebensraumtypen nach Anh. I FFH-Richtlinie**

Lebensraumtyp	FFH-Code
<b>Gewässer und Hochstaudenfluren</b>	
Natürliche nährstoffreiche Seen	3150
Dystrophe Seen & Übergangs- und Schwammgrasmoore im Komplex	3160 / 7140
Fließgewässer mit flutender Wasservegetation	3260
Feuchte Hochstaudenfluren	6430
Kalkflurquellen	*7220
<b>Heiden und Magerrasen</b>	
Wacholderheiden	5130
Kalk-Planierrasen	*6110
Kalk-Magerrasen (übergeordnet)	6210
Subtyp Submediterrane Halbtrockenrasen (Mesobromion)	6212
desgl., Bestände mit bemerkenswerten Orchideen	*6212
Subtyp Trockenrasen (Xerobromion)	6213
<b>Wiesen und Weiden</b>	
Magere Flachland-Mähwiesen	6510
<b>Offene Felsbildungen</b>	
Kalkfelsen mit Felspaltvegetation	8210
<b>Wälder</b>	
Waldmeister-Buchenwald	9130
Orchideen-Buchenwälder	9150
Schlucht- und Hangmischwälder	*9180
Auenwälder mit Erle, Esche, Weide	*91E0

**Beschriftung der Lebensraumtypen-Flächen:**

2-111C Erfassungseinheit / Erhaltungszustand  
 - Bewertung: A - hervorragender Erhaltungszustand  
 B - guter Erhaltungszustand  
 C - durchschnittlicher bis beschränkter Erhaltungszustand  
 - Endstiffer der Datenbanknummer  
 - Bearbeiter: 1 = Waldmodul, 2 = MaP-Ersteller

**Erhaltungsziele für Lebensraumtypen nach Anh. I FFH-Richtlinie**

Ziel ist der Erhalt von Lebensraumtyp-Flächen im bewerteten Zustand.

als weitere Erhaltungsziele:

Wiederherstellung von Wacholderheiden	5130
Wiederherstellung von Kalk-Magerrasen	6210
Wiederherstellung von Mageren Flachland-Mähwiesen	6510

**Entwicklungsziele für Lebensraumtypen nach Anh. I FFH-Richtlinie**

(In Verbindung mit der jeweiligen Signatur für den Lebensraumtyp, s.o.)

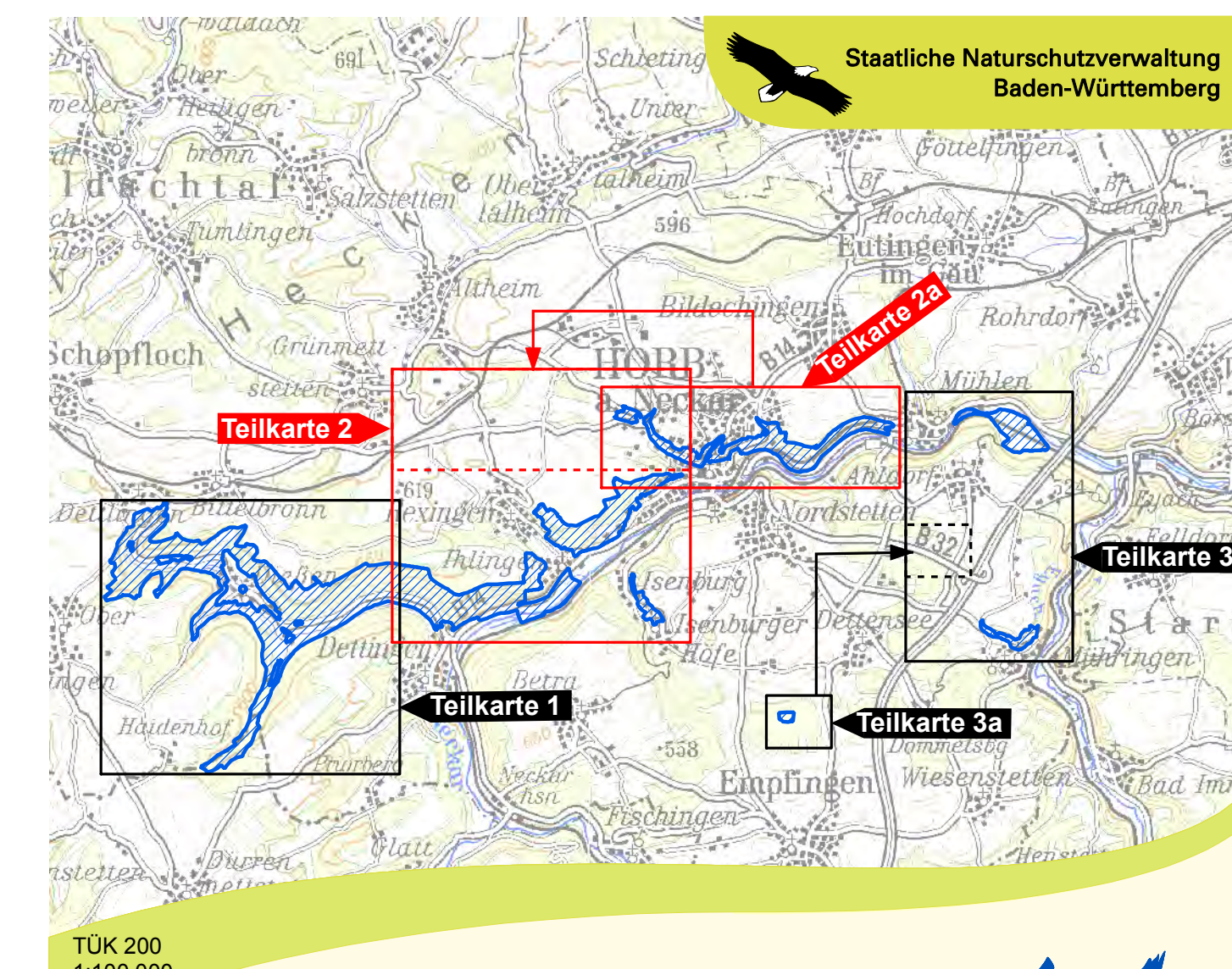
Verbesserung des Erhaltungszustandes vorhandener Lebensraumtypen	
Entwicklung von Wacholderheiden	5130
Entwicklung von Kalk-Magerrasen	6210
Entwicklung von Mageren-Flachland-Mähwiesen	6510
Entwicklung von Waldmeister-Buchenwäldern	9130
Entwicklung von Orchideen-Buchenwäldern	9150

**Sonstige Zielflächen**

Von der Straßenbauverwaltung zusätzlich vorgeschlagene Flächen zur Kompensation von LRT 6210 (Stand: Planfeststellungsentswurf)	6210
---	------

--- Abschnittsgrenzen von Fließgewässer-Erfassungseinheiten  
 - - - FFH-Gebietsgrenze  
 - - - Gemarkungsgrenze (Beschriftung: Gemarkung, Landkreis)  
 4011 Flurstücke mit Flurstücksnummer

*Hinweis zur Legende:*  
 Da die Legende für alle Teilkarten gleichermaßen gilt, kann es sein, dass in dem jeweiligen Kartenausschnitt nicht alle Legendeneinheiten vorkommen.



**Managementplan**  
 für das FFH-Gebiet 7517-341  
 "Horber Neckarhänge"

**Bestands- und Zielekarte**  
 Lebensraumtypen  
 Teilkarte 2

**Bearbeiter:** natplan Dipl.-Geogr. C. Vogt, Rosendorf & Dipl.-La.-Ök. V. Gaschick-Alkan  
**Gezeichnet:** C. Vogt-Rosendorf / P. Hermann  
**Gefertigt:** 15.11.2016  
**Stand der Kartierung:** Oktober 2013  
**Maßstab:** 1:5.000

**Kartengrundlagen:**  
 Topographische Übersichtskarte TÜK 200 Orthophoto 1:10.000 (DOP)  
 Automatisiertes Liegenschaftskataster (ALK), im Bereich von FNO-Verfahren verschiedene Stände von Bestands bzw. Eigentum.

© Landesamt für Geoinformation und Landentwicklung Baden-Württemberg (LGL) (www.lgl-bw.de) Az.: 2851.3-1/19

TÜK 200  
 1:100.000

gefördert mit Mitteln der EU

Baden-Württemberg  
 REGIERUNGSPRÄSIDIUM KARLSRUHE