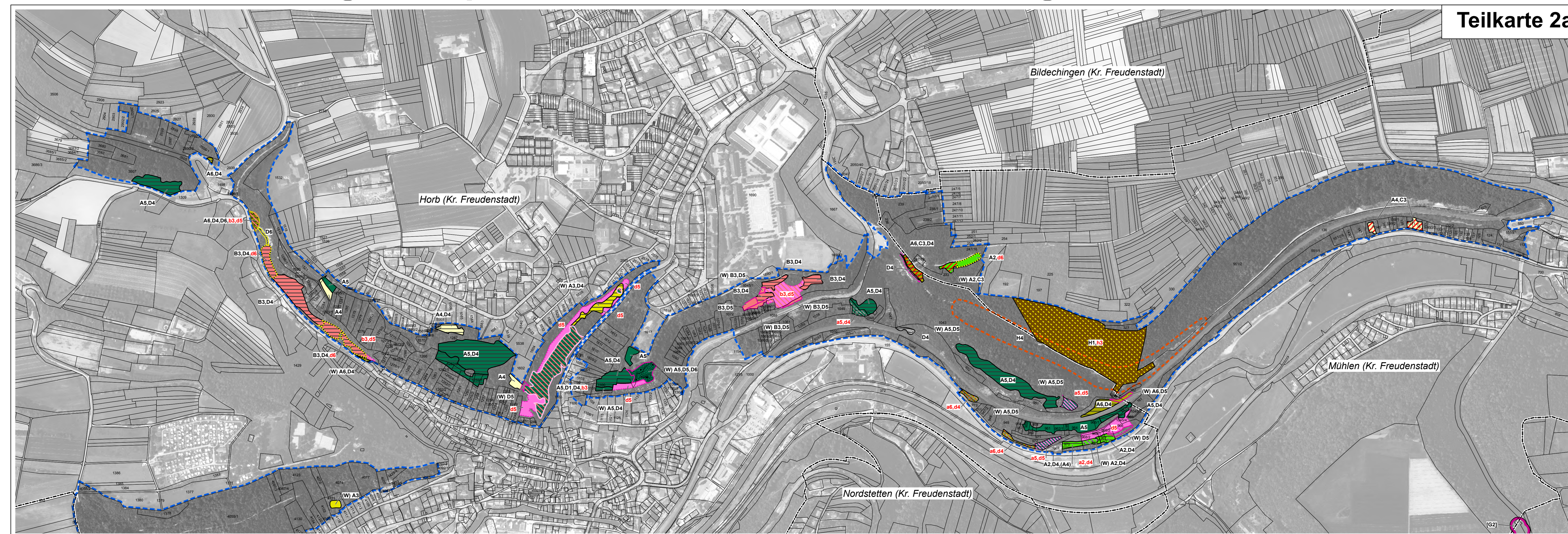
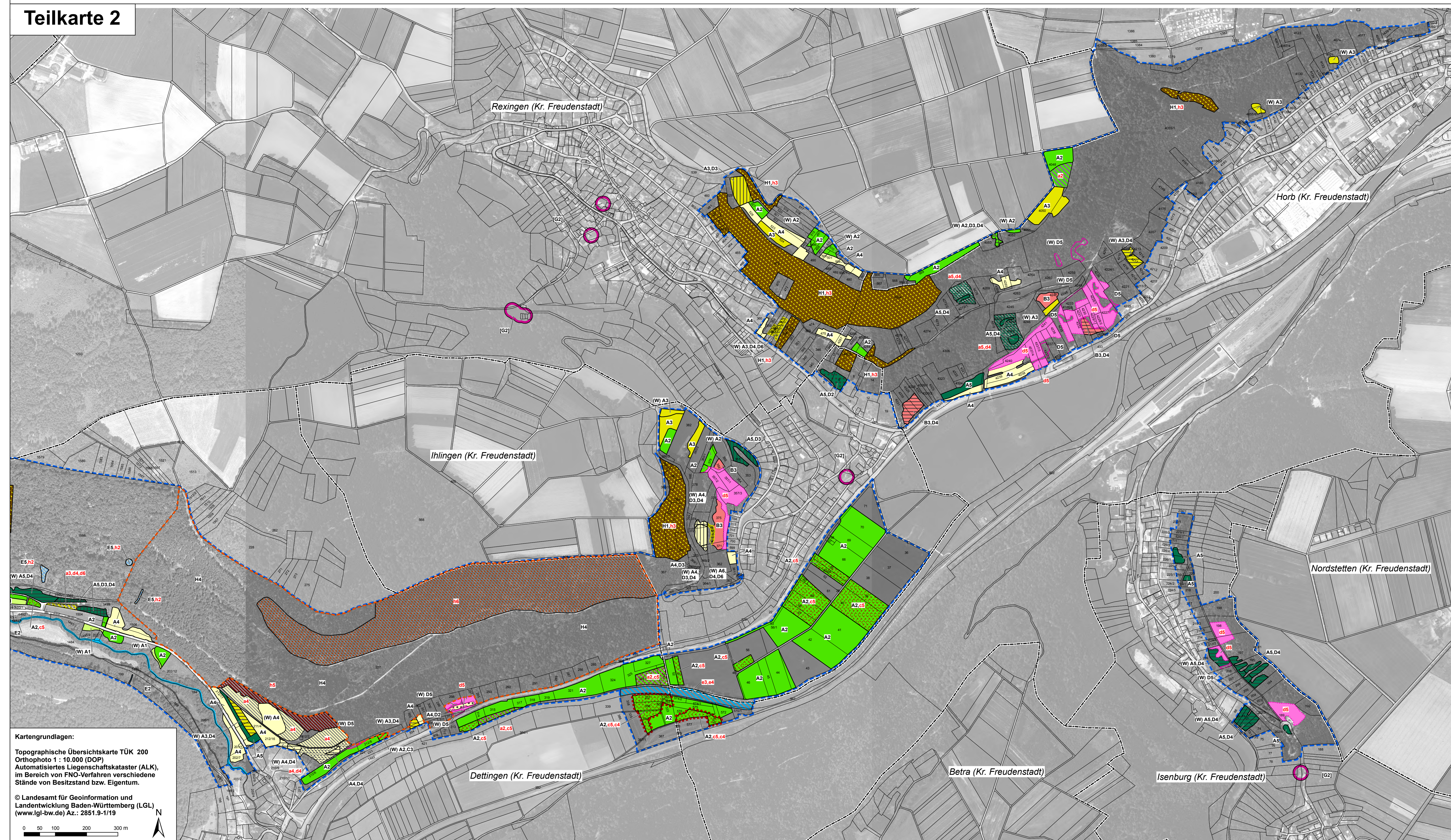


Natura 2000 - Managementplan 7517-341 "Horber Neckarhänge"



Teilkarte 2a



Teilkarte 2

A. Mahd in Grünland- und Magerrasen-Lebensräumen

| Maßnahme | Beschreibung | Seitenverweis | betreffende Schutzgüter |
|----------|---|---------------|--------------------------------|
| A1a1 | (2 bis 3-schürige Mahd ohne Düngung zur Ausparung, 1. Mahd ab 15.05. einschließlich Extensivierung und Übergang zu Maßnahme A2a2) | S. 84/111 | LRT 6510 |
| A2a2 | Extensive (1- bis 2-schürige Mahd mit Abkamen, ohne Düngung oder mit angepasster Düngung, 1. Mahd d.R. im Juni) | S. 85/111 | LRT 6510 |
| A3a3 | 2-schürige Pflegemahd mit Abkamen (Ende Juni und Ende August/Anfang September), später Übergang zu Maßnahme A4a4 oder A5a5 | S. 89/112 | LRT 6212, 6510 |
| A4a4 | Extensive (1- bis 2-schürige Mahd ab 15.08. ohne Düngung) | S. 87/112 | LRT 6212, 6510 |
| A5a5 | Hochsommermahd (schweipunktsmäßig, Zeitraum 15.07. - 31.08.) oder Herbstmahd (01.09. - 31.10.) alle | S. 89/113 | LRT 6130, 6210, 6212, 6510 |
| A6a6 | Hochsommermahd (Zeitraum 15.07. bis 31.08.) im Abstand von mehreren Jahren in Verbindung mit Entbuschungsmaßnahmen | S. 90/113 | LRT 6110, 6210 bzw. 6212, 6130 |

G. Maßnahmen für Quartiere und Jagdhabitate von Fledermäusen

| Maßnahme | Beschreibung | Seitenverweis | betreffende Schutzgüter |
|----------|--|---------------|-------------------------|
| G1 | Sicherung und Betreuung der Mauer- und Wochenstuben, Sicherung eines Ausweichquartiers nahe der Wochenstube | S. 105 | Art 1324 |
| G2 | Erhaltung von Ausweichquartieren sowie Sommer- und Winterquartieren des Großen Mausohrs innerhalb des FFH-Gebietes | S. 106 | Art 1324 |
| G3 | Erhaltung von Ausweichquartieren sowie Sommer- und Winterquartieren des Großen Mausohrs außerhalb des FFH-Gebietes (nicht alle bekannten Quartiere dieser Art liegen im Darstellungsbereich) | S. 106 | Art 1324 |
| G3a3 | Erhaltung bzw. Entwicklung von artspezifisch wichtigen Strukturen in Wäldern als Quartier- und Jagdhabitate für das Große Mausohr | S. 107/121 | Art 1324 |
| G4 | Erhaltung geeigneter Quartier- und Jagdhabitate sowie als Leitlinien für das Große Mausohr | S. 108 | Art 1324 |

B. Beweidung in Grünland- und Magerrasen-Lebensräumen

| Maßnahme | Beschreibung | Seitenverweis | betreffende Schutzgüter |
|----------|--|---------------|-------------------------|
| B1 | Mähweide bzw. angepasste Beweidung mit Schafen, ohne Düngung und Zufütterung | S. 91 | LRT 6212, 6510 |
| B2 | Angepasste Mähweidnutzung (Mahd und Schafbeweidung) mit Ausmagerungsschritt | S. 92 | LRT 6510 |
| B3a3 | Extensive Beweidung von Magerrasen und Heiden mit Schafen/Ziegen | S. 92/114 | LRT 6130, 6212 |

H. Maßnahmen für Wald-Lebensraumtypen

| Maßnahme | Beschreibung | Seitenverweis | betreffende Schutzgüter |
|----------|--|---------------|-------------------------------|
| H1 | Fortführung naturnaher Waldwirtschaft | S. 109 | LRT 9130, 9160, *9180, *91E0 |
| h2 | Waldbau in Quell- und Gewässerbereichen sowie im Bereich von Wäldern auf Sonderstandorten | S. 122 | LRT 3860, *7200, *9180, *91E0 |
| h3 | Förderung von Begleitbaumarten trockenwarmer Standorte | S. 123 | LRT 9160, *9180 |
| H4 | Angepasste Pflege von Walddäumen im Rahmen der naturnahen Waldbewirtschaftung, Schonung von Wasserstöss bei Wegsäummaßnahmen | S. 110 | Art 11078 |
| h5 | Waldbau zu Waldmeister-Buchenwald (Ausgleichsmaßnahme) | S. 123 | LRT 9130 |
| h6 | Waldbau zu Orchideen-Buchenwald (Okokortomaßnahme) | S. 124 | LRT 9160 |

C. Flankierende Maßnahmen für Offenland-Lebensräumen

| Maßnahme | Beschreibung | Seitenverweis | betreffende Schutzgüter |
|----------|---|---------------|-------------------------|
| C1 | Aussparung von Nutzung, nur manuelle Offenhaltung | S. 94 | LRT 7220 |
| C2 | Beseitigung einer Kiefer, Schließen der Hecke nach oben | S. 94 | LRT 6130 |
| C3a3 | Unterlassen von Störungen | S. 95/114 | LRT 6213, 6510 |
| Ca4a4 | Pufferung zu angrenzenden Ackerflächen | S. 95/115 | LRT 6130, 6510 |
| c8 | Extensivierung / Anpassung der Grünlandnutzung | S. 115 | LRT 6510 |

D. Maßnahmen zur Offenhaltung/ Zurückdrängung von Gehölzen und Stauden

| Maßnahme | Beschreibung | Seitenverweis | betreffende Schutzgüter |
|----------|---|---------------|---------------------------------|
| D1 | Bekämpfung der Kanadischen Goldrute | S. 96 | LRT 6130 |
| D2 | Rücknahme von Baumfällungen bzw. kleinen Aufforstungen in Grünlandflächen | S. 96 | LRT 6212, 6510 |
| D3 | Auslichtung und (z.B. leichtes) Zurückdrängen von Waldstößen | S. 97 | LRT 6212, 6510 |
| D4a4 | Entfernung von Initialverbuchung | S. 97/116 | LRT 6130, 6210/6212, 6212, 6510 |
| D5a5 | Flächige Entbuschung als Einzelmaßnahme und merynjige Folgepflege | S. 99/117 | LRT 6130, 6212, 6510 |
| D6a6 | Auslichten des Gehölzbestandes, Zurückdrängen von Gehölzstößen | S. 100/118 | LRT 6130, 6212, 6510, 6210 |

E. Maßnahmen für Fließgewässer-Lebensräume

| Maßnahme | Beschreibung | Seitenverweis | betreffende Schutzgüter |
|----------|--|---------------|-------------------------|
| E1 | Umbau von Querbauwerken zur Erhaltung bzw. Wiederherstellung der Durchgängigkeit | S. 100 | Art 1163 |
| E2 | Sicherung ausreichender Mindestwassermengen in Restwasserstellen | S. 102 | Art 1163 |
| e3, e4 | Beseitigung von Uferverbau in Kombination mit der Einrichtung von Gewässerrandstreifen | S. 118, 119 | Art 1163 |
| E5 | Pufferung von Quellbereichen im Wald vor forstwirtschaftlichen Maßnahmen | S. 103 | LRT 6431, 7220 |
| E6 | Besucherlenkung im Bereich einer Tuffquelle | S. 103 | LRT 7220 |

F. Maßnahmen für Stillgewässer-Lebensräume

| Maßnahme | Beschreibung | Seitenverweis | betreffende Schutzgüter |
|----------|--|---------------|-------------------------|
| F1 | Entfernung von älteren ufernahen Buchen und Nadelbäumen am Bodenlosen See | S. 103 | LRT 3160, 7140 |
| F2 | Behutsame Entfernung von Rohkolben und Strohdecken im Uferbereich des Bodenlosen Sees in Kombination mit FF Darstellung nur als Beschränkung | S. 104 | LRT 3160, 7140 |
| F3 | Entfernung von Keifern samt Aufgestreu aus dem Schwingrasen des Bodenlosen Sees | S. 104 | LRT 7140 |
| F4 | Optimierung der Wegentwässerung südlich des Bodenlosen Sees | S. 105 | LRT 3160, 7140 |
| f5 | Behutsame Entfernung von Gehölzakkusson im Randbereich des Schwingrasens im Bodenlosen See | S. 119 | LRT 3160, 7140 |
| f6 | Entfernung von Schlagbaum aus einem Stillgewässer | S. 120 | LRT 3150 |
| f7 | Freistellen des Gewässerumfeldes durch Entnahme von Fichten | S. 120 | LRT 3150 |
| f8 | Aufstellen einer Informationstafel in Ufernähe des Bodenlosen Sees | S. 121 | LRT 3160, 7140 |

Codes der Lebensraumtypen (LRT) nach Anhang I der FFH-Richtlinie:

- 3150 Natürliche nährstoffreiche Seen
- 3160 Dystrophe Seen
- 3260 Fließgewässer mit flutender Wasservegetation
- 5130 Wacholderheiden
- *6110 Kalk-Pionierseen
- 6210 Kalk-Magerrasen, bzw. einer der folgenden Subtypen:
 - 6212 Submediterrane Halbtrockenrasen (Mesobromion)
 - *6212 desgl. Bestände mit bemerkenswerten Orchideen
 - 6213 Trockenrasen (Xerobromion)
 - 6431 Feuchte Hochstaudenfluren
 - 6510 Magere Flachland-Mähwiesen
 - 7140 Übergangs- und Schwingrasenmoore
 - *7220 Kalktuffquellen
 - 8210 Kalkfeilen mit Felspflanzengesellschaften
 - 9130 Waldmeister-Buchenwälder
 - 9150 Orchideen-Buchenwälder
 - *9180 Schlucht- und Hangmischwälder
 - *91E0 Auwälder mit Erle, Esche, Weide
- * = prioritäre Lebensraumtypen

Codes der Arten nach Anhang II der FFH-Richtlinie:

- *1078 Spanische Fliege (*Callimorpha quadripunctaria*)
- 1163 Groppe (*Cottus gobio*)
- 1324 Großes Mausohr (*Myotis myotis*)

* = prioritäre Arten

Legende:

- FFH-Gebietsgrenze
- Gemarkungsgrenze (Beschriftung: Gemarkung, Landkreis)
- Flurstücke mit Flurstücksnummer

Hinweis zur Legende:
Da die Legende für alle Teilkarten gleichermaßen gilt, kann es sein, dass in dem jeweiligen Kartenausschnitt nicht alle Legendeneinheiten vorkommen.

Staatliche Naturschutzverwaltung Baden-Württemberg

TÜK 200 1:100.000

Managementplan für das FFH-Gebiet 7517-341 "Horber Neckarhänge"

Maßnahmenempfehlungen
Teilkarte 2

| Bearbeiter | Gezeichnet | Stand der Kartierung | Maßstab |
|--|--------------------------------|----------------------------|---------|
| nurpfun Dipl.-Geogr. C. Vogt-Rosenrodt & Dipl.-La.-Ök. V. Gaschick-Altan | C. Vogt-Rosenrodt / P. Hermann | 15.11.2016 Oktober 2013 | 1:5.000 |

gefördert mit Mitteln der EU

REGIERUNGSPRÄSIDIUM KARLSRUHE

Kartengrundlagen:
Topographische Übersichtskarte TÜK 200 Orthophoto 1:10.000 (DOP)
Automatisiertes Liegenschaftskataster (ALK), im Bereich von FNO-Verfahren verschiedene Stände von Besitzstand bzw. Eigentum.

© Landesamt für Geoinformation und Landentwicklung Baden-Württemberg (LGL) (www.lgl-bw.de) Az.: 2851.9-1/19