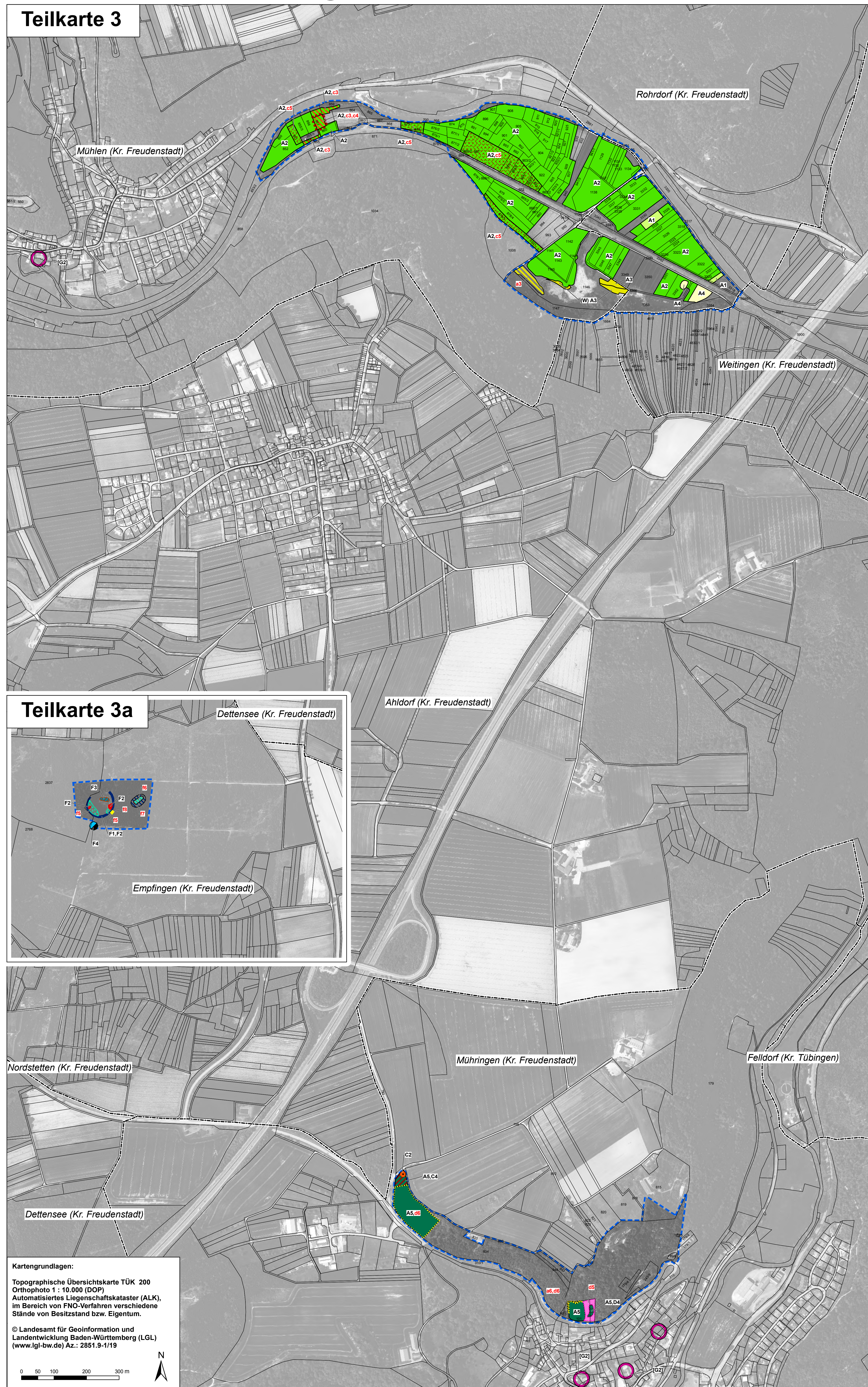
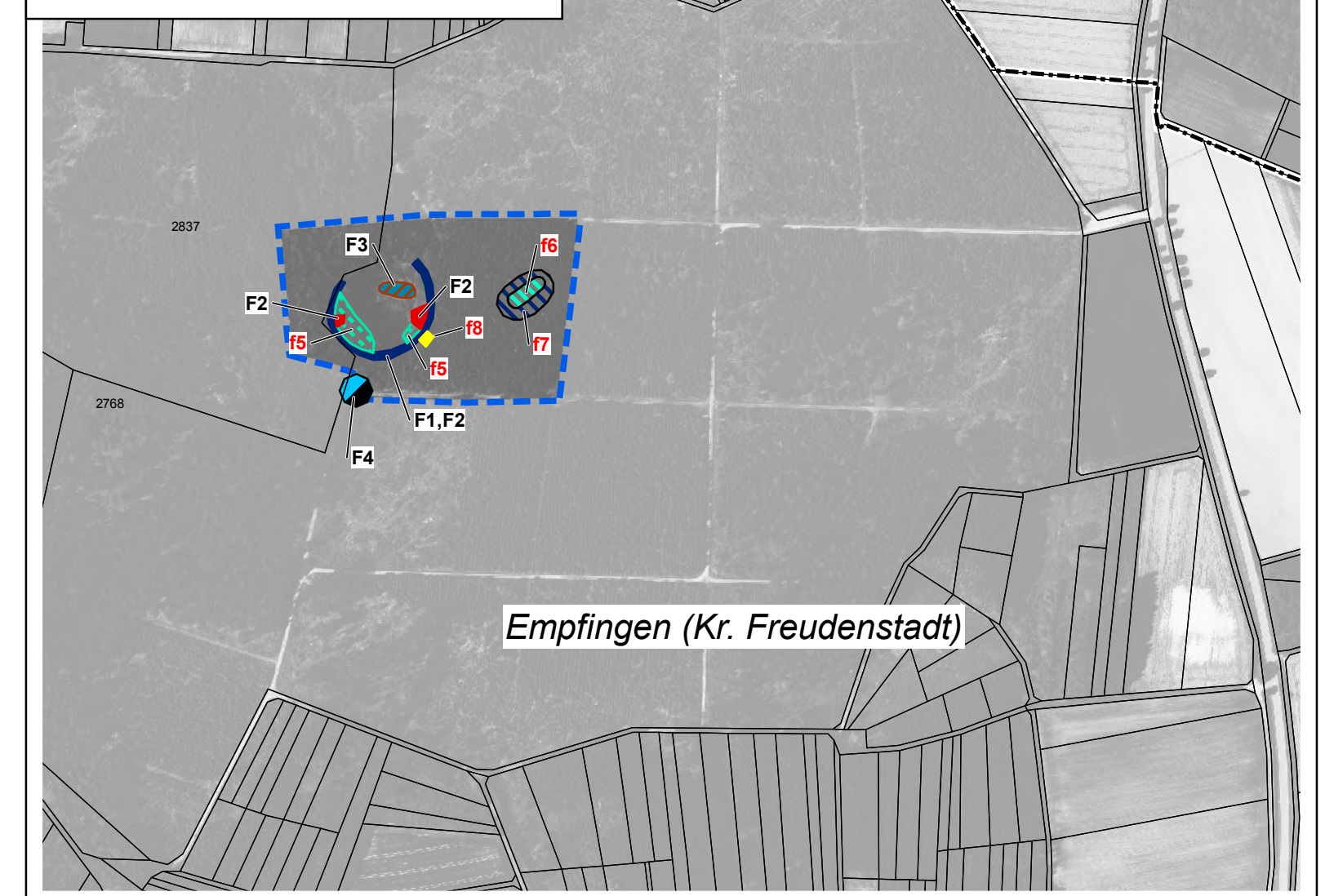


Natura 2000 - Managementplan 7517-341 "Horber Neckarhänge"

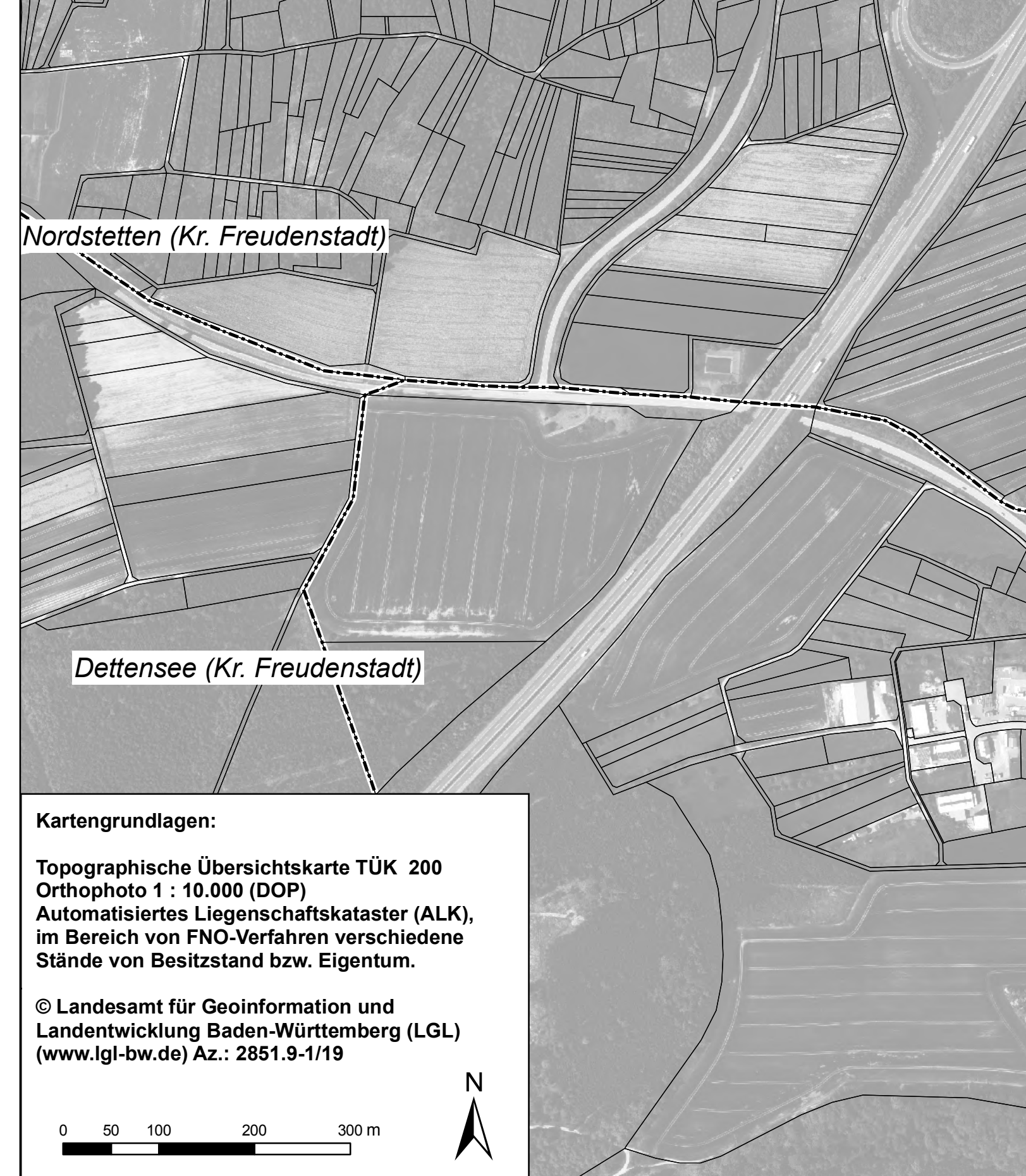


Teilkarte 3

Teilkarte 3a



Teilkarte 1



Kartengrundlagen:
 Topographische Übersichtskarte TÜK 200
 Orthophoto 1 : 10.000 (DOP)
 Automatisiertes Liegenschaftskataster (ALK),
 im Bereich von FNO-Verfahren verschiedene
 Stände von Besitzstand bzw. Eigentum.
 © Landesamt für Geoinformation und
 Landentwicklung Baden-Württemberg (LGL)
 (www.lgl-bw.de) Az.: 2851.9-1/19

Signatur Erhaltungs- maßnahme	Signatur Entwicklungs- maßnahme	Kürzel und Bezeichnung der Maßnahme: Großbuchstaben für Erhaltungsmaßnahme / Kleinbuchstaben für Entwicklungsmaßnahme (eckige Klammern für Maßnahmenempfehlung außerhalb)	Seltenver- weis zum Textteil	betreffende Schutz- güter
A. Mahd in Grünland- und Magerrasen-Lebensräumen				
		A1/a1: (2 bis) 3-schürige Mahd ohne Düngung zur Ausmagerung, 1. Mahd ab 15.05. mittelfrüh Extensivierung und Übergang zu Maßnahme A2/a2	S. 84/ 111	LRT 6510
		A2/a2: Extensive (1- bis) 2-schürige Mahd mit Abräumen, ohne Düngung oder mit angepasster Düngung, 1. Mahd i.d.R. im Juni	S. 85 111	LRT 6510
		A3/a3: 2-schürige Pflegemahd mit Abräumen (Ende Juni und Ende August/Anfang September), später Übergang zu Maßnahme A4/a4 oder A5/a5	S. 86/ 112	LRT 6212, 6510
		A4/a4: Extensive 1- (bis) 2-schürige Mahd ab 15.06. ohne Düngung	S. 87/ 112	LRT (6212), 6510
		A5/a5: Hochsommermahd (schwerpunktmäßig, Zeitraum 15.07. – 31.08.) oder Herbstmahd (01.09. – 31.10.) als jährliche 1-schürige Pflegemahd	S. 88/ 113	LRT 5130, 6210 bzw. 6212, *6210 (6510)
		A6/a6: Hochsommermahd (Zeitraum 15.07. bis 31.08.) im Abstand von mehreren Jahren in Verbindung mit Entbuschungsmaßnahmen	S. 90/ 113	LRT *6110, 6210 bzw. 6212, 5130
B. Beweidung in Grünland- und Magerrasen-Lebensräumen				
		B1: Mahweide bzw. angepasste Beweidung mit Schafen, ohne Düngung und Zufütterung	S. 91	LRT (6212), 6510
		B2: Angepasste Mähweidnutzung (Mahd und Scheubeweidung) mit Ausmagerungsschritt	S. 92	LRT 6510
		B3/b3: Extensive Beweidung von Magerrasen und Heiden mit Schafen/Ziegen	S. 92/ 114	LRT 5130, 6212
C. Flankierende Maßnahmen für Offenland-Lebensräumen				
		C1: Aussparung von Nutzung, nur manuelle Offenhaltung	S. 94	LRT *7220
		C2: Beseitigung einer Kirung, Schließen der Hecke nach oben	S. 94	LRT 5130
		C3/c3: Unterlassen von Störungen	S. 95/ 114	LRT 6213, 6510
		C4/c4: Pufferung zu angrenzenden Ackerflächen	S. 95/ 115	LRT 5130, 6510
		C5: Extensivierung / Anpassung der Grünlandnutzung	S. 115	LRT 6510
D. Maßnahmen zur Offenhaltung/ Zurückdrängung von Gehölzen und Stauden				
		D1: Bekämpfung der Kanadischen Goldrute	S. 96	LRT 5130
		D2: Rücknahme von Baumplantagen bzw. kleinen Aufforstungen in Grünlandflächen	S. 96	LRT 6212, 6510
		D3: Auslichtung und (i.d.R. leichtes) Zurückdrängen von Waldändern	S. 97	LRT 6212, 6510
		D4/d4: Entfernung von Initialverbuchung	S. 97/ 116	LRT 5130, *6110, 6210/6212, *6212, 6510
		D5/d5: Flächige Entbuschung als Erstmaßnahme und mehrjährige Folgepflege	S. 99/ 117	LRT 5130, 6212, (6510)
		D6/d6: Auslichten des Gehölzbestandes, Zurückdrängen von Gehölzrändern	S. 100/ 118	LRT 5130, 6212, 6510, 6210
E. Maßnahmen für Fließgewässer-Lebensräume				
		E1: Umbau von Querbauwerken zur Erhaltung bzw. Wiederherstellung der Durchgängigkeit	S. 100	Art 1163
		E2: Sicherung ausreichender Mindestwassermengen in Restwasserstrecken	S. 102	Art 1163
		E3, e4: Beseitigung von Uferverbau in Kombination mit der Einrichtung von Gewässerandräufeln	S. 118, 119	Art 1163
		E5: Pufferung von Quellbereichen im Wald vor forstwirtschaftlichen Maßnahmen	S. 103	LRT 6431, *7220
		E6: Besucherlenkung im Bereich einer Tuffquelle	S. 103	LRT *7220
F. Maßnahmen für Stillgewässer-Lebensräume				
		F1: Entfernung von älteren ufernahen Buchen und Nadelbäumen am Bodenlosen See	S. 103	LRT 3160, 7140
		F2: Behutsame Entfernung von Rohrkolben und Stauden im Uferbereich des Bodenlosen Sees in Kombination mit F1. Darstellung nur als Beschriftung	S. 104	LRT 3160, 7140
		F3: Entfernung von Kiefern samt Aufgastreue aus dem Schwingrasen des Bodenlosen Sees	S. 104	LRT 7140
		F4: Optimierung der Wegentwässerung südlich des Bodenlosen Sees	S. 105	LRT 3160, 7140
		F5: Behutsame Entfernung von Gehölzsukzession im Randbereich des Schwingrasens im Bodenlosen See	S. 119	LRT 3160, 7140
		F6: Entfernung von Schlagabraum aus einem Stillgewässer	S. 120	LRT 3150
		F7: Freistellen des Gewässerumfeldes durch Entnahme von Fichten	S. 120	LRT 3150
		F8: Aufstellen einer Informationstafel in Ufernähe des Bodenlosen Sees	S. 121	LRT 3160, 7140

G. Maßnahmen für Quartiere und Jagdhabitate von Fledermäusen

	G1: Sicherung und Betreuung der Mausehr-Wochenstube, Sicherung eines Ausweichquartiers nahe der Wochenstube	S. 105	Art 1324
	G2: Erhaltung von Ausweichquartieren sowie Sommer- und Winterquartieren des Großen Mausohrs innerhalb des FFH-Gebietes	S. 106	Art 1324
	G2: Erhaltung von Ausweichquartieren sowie Sommer- und Winterquartieren des Großen Mausohrs außerhalb des FFH-Gebietes (nicht alle bekannten Quartiere dieser Art liegen im Darstellungsbereich)	S. 106	Art 1324
	G3/g3: Erhaltung bzw. Entwicklung von artspezifisch wichtigen Strukturen in Wäldern als Quartier- und Jagdhabitate für das Große Mausohr	S. 107/ 121	Art 1324
	G4: Erhaltung geeigneter Offenland- und Gehölzlebensräume als (Quartier- und) Jagdhabitate sowie als Leitlinien für das Große Mausohr	S. 108	Art 1324

H. Maßnahmen für Wald-Lebensraumtypen

	H1: Fortführung naturnaher Waldwirtschaft	S. 109	LRT 9130, 9150, *9180, *91E0
	h2: Waldbau in Quell- und Wasserbereichen sowie im Bereich von Quartier- und Sonderstandorten	S. 122	LRT 3260, *7220, *9180, *91E0
	h3: Förderung von Begleitbaumarten trockenwarmer Standorte	S. 123	LRT 9150, *9180
	H4: Angepasste Pflege von Waldsäumen im Rahmen der naturnahen Waldbewirtschaftung, Schonung von Wasserrost bei Wegbaummaßnahmen	S. 110	Art *1078
	h5: Waldbau zu Waldmeister-Buchenwald (Ausgleichsmaßnahme)	S. 123	LRT 9130
	h6: Waldbau zu Orchideen-Buchenwald (Ökotoptomaßnahme)	S. 124	LRT 9150

(W) Wiederherstellungsflächen

Codes der Lebensraumtypen (LRT) nach Anhang I der FFH-Richtlinie:

3150	Natürliche nährstoffreiche Seen
3160	Dystrophe Seen
3260	Fließgewässer mit flutender Wasservegetation
5130	Wacholderheiden
*6110	Kalk-Pioniergras
6210	Kalk-Magerrasen, bzw. einer der folgenden Subtypen:
6212	Submediterrane Halbtrockenrasen (Mesobromion)
*6212	desgl., Bestände mit bemerkenswerten Orchideen
6213	Trockenrasen (Xerobromion)
6431	Feuchte Hochstaudenfluren
6510	Magere Flachland-Mähwiesen
7140	Übergangs- und Schwingrasenmoore
*7220	Kalktuffquellen
8210	Kalkfelsen mit Felsplantenvegetation
9130	Waldmeister-Buchenwälder
9150	Orchideen-Buchenwälder
*9180	Schlucht- und Hangmischwälder
*91E0	Auwälder mit Erle, Esche, Weide

= prioritäre Lebensraumtypen

Codes der Arten nach Anhang II der FFH-Richtlinie:

*1078	Spanische Fliege (<i>Callimorpha quadripunctaria</i>)
1163	Groppe (<i>Cottus gobio</i>)
1324	Großes Mausohr (<i>Myotis myotis</i>)

= prioritäre Arten

FFH-Gebietsgrenze
Gemarkungsgrenze (Beschriftung; Gemarkung, Landkreis)
Flurstücke mit Flurstücksnummer

Hinweis zur Legende:
 Da die Legende für alle Teilkarten gleichermaßen gilt, kann es sein, dass in dem jeweiligen Kartenausschnitt nicht alle Legendeneinheiten vorkommen.

TUK 200
1:100.000

Managementplan für das FFH-Gebiet 7517-341 "Horber Neckarhänge"

Maßnahmenempfehlungen
Teilkarte 3

Bearbeiter	naturplan Dipl.-Geogr. C. Vogt-Rosenstock & Dipl.-La.-Ök. V. Gaschick-Alkan
Gezeichnet	C. Vogt-Rosenstock / P. Hermann
Gefertigt	15.11.2016
Stand der Kartierung	Oktober 2013
Maßstab	1 : 5.000

gefördert mit Mitteln der EU

Baden-Württemberg
REGIERUNGSPRÄSIDIUM KARLSRUHE