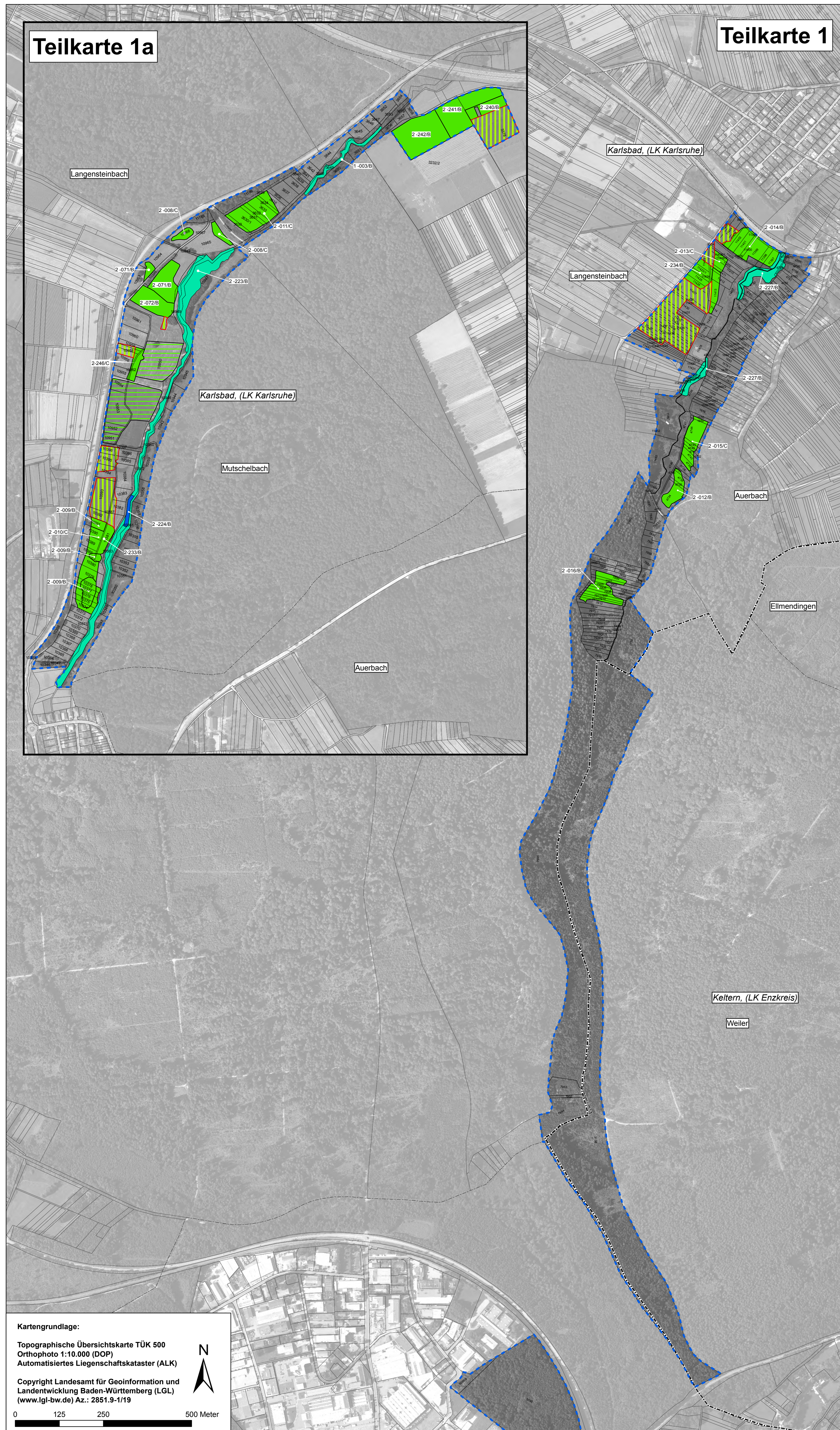


# Natura 2000 Managementplan - Gebiet 7117-341 "Bocksbach und obere Pfinz"



## Legende

Lebensraumtypen nach Anh. I FFH-Richtlinie	FFH-Code
Fließgewässer mit flutender Wasservegetation	3260
Pfeifengraswiesen, (Subtyp auf bodensauren Standorten)	6412
Feuchte Hochstaudenfluren, (Subtyp planar bis montan)	6431
Magere Flachland-Mähwiesen	6510
Silikattelfen mit Felsspaltenvegetation	8220
Hainsimsen-Buchenwälder	9110
Auenwälder mit Erle, Esche, Weide	*91E0
Nebenbiotop: Fließgewässer mit flutender Wasservegetation	3260
Nebenbiotop: Pfeifengraswiese, (Subtyp auf bodensauren Standorten)	6412

### Beschriftung der Lebensraumtypen-Flächen

	Bewertung: A - hervorragender Erhaltungszustand B - guter Erhaltungszustand C - durchschnittlicher bis beschränkter Erhaltungszustand Endziffern der Datenbanknummer Bearbeiter: 1 = Waldmodul, 2 = MaP-Ersteller
--	---

### Erhaltungsziele für Lebensraumtypen nach Anh. I FFH-Richtlinie

Ziel ist der Erhalt von Lebensraumtyp-Flächen im bewerteten Zustand.

als weitere Erhaltungsziele:

	Wiederherstellung von Mageren Flachland-Mähwiesen	6510
--	---	------

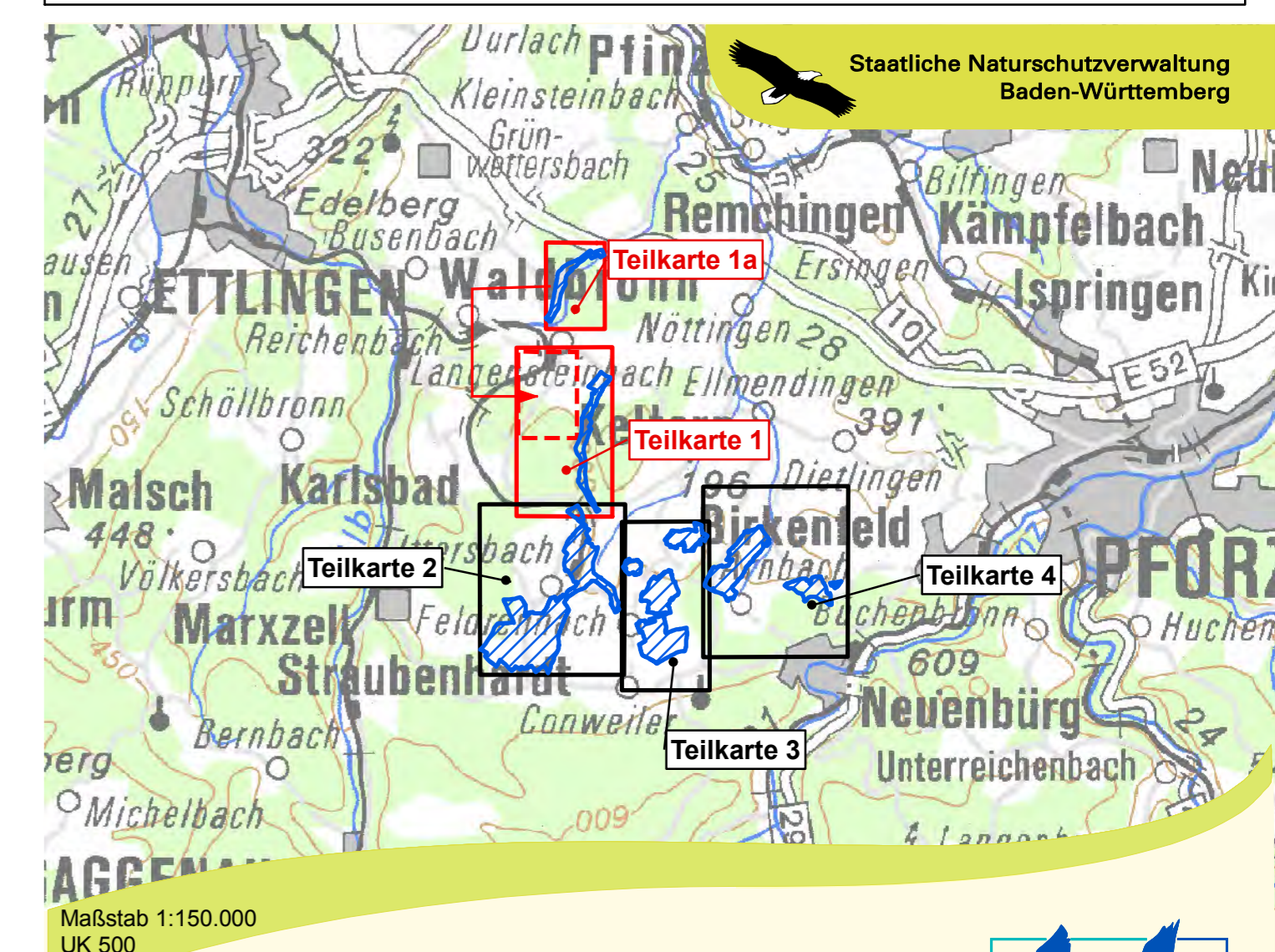
### Entwicklungsziele für Lebensraumtypen nach Anh. I FFH-Richtlinie

	Entwicklung von Mageren Flachland-Mähwiesen	6510
--	---	------

### Grenzen

	FFH-Gebietsgrenze
	Kreisgrenzen
	Gemeindegrenzen
	Gemarkungsgrenzen
	Flurstücke mit Flurstücksnummern

Hinweise zur Legende:  
Da die Legende für alle Teilkarten gleichermaßen gilt, kann es sein, dass in dem jeweiligen Kartenausschnitt nicht alle Legendeneinheiten vorkommen.



Managementplan  
für das FFH-Gebiet 7117-341  
"Bocksbach und obere Pfinz"



## Bestands- und Zielekarte Lebensraumtypen Teilkarte 1

Bearbeiter	naturplan Dr. Karsten Böger & Dipl.-Landschaftsök. V. Gaschick-Alkan
Gezeichnet	Dr. Karsten Böger, V. Gaschick-Alkan
Gefertigt	10.12.2016
Stand der Kartierung	01.10.2013
Maßstab	1 : 5.000

### Kartengrundlage:

Topographische Übersichtskarte TÜK 500  
Orthophoto 1:10.000 (DOP)  
Automatisiertes Liegenschaftskataster (ALK)

Copyright Landesamt für Geoinformation und Landentwicklung Baden-Württemberg (LGL)  
(www.lgl-bw.de) Az.: 2851.9-1/19



0 125 250 500 Meter



gefördert mit Mitteln der EU



Baden-Württemberg  
REGIERUNGSPRÄSIDIUM KARLSRUHE