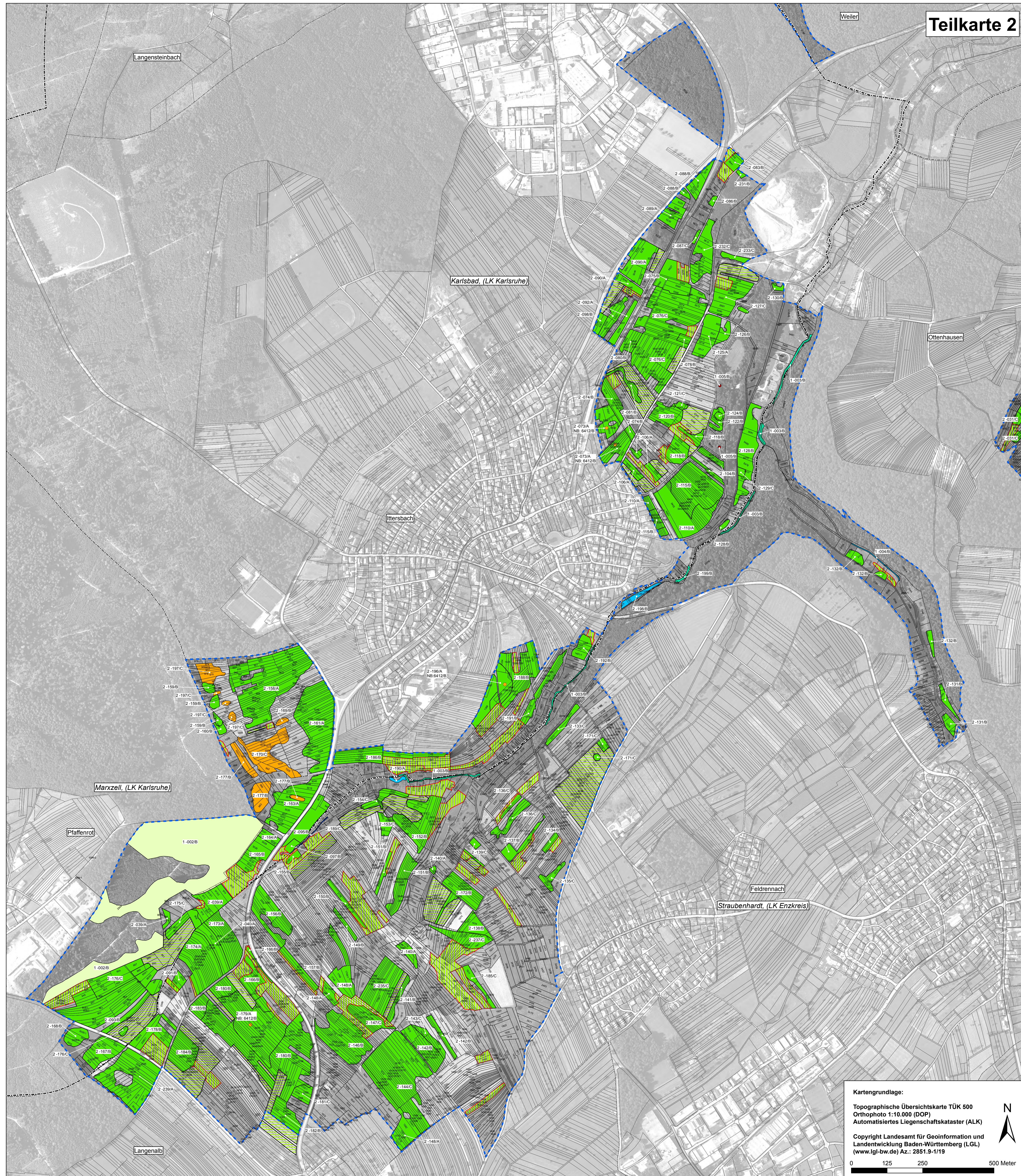


Natura 2000 Managementplan - Gebiet 7117-341 "Bocksbach und obere Pfinz"

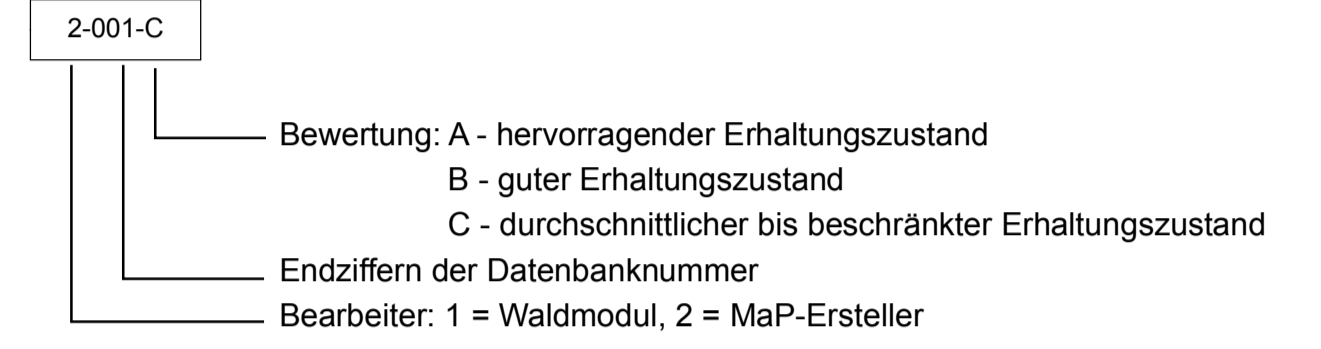


Teilkarte 2

Legende

Lebensraumtypen nach Anh. I FFH-Richtlinie		FFH-Code
	Fließgewässer mit flutender Wasservegetation	3260
	Pfeifengraswiesen, (Subtyp auf bodensauren Standorten)	6412
	Feuchte Hochstaudenfluren, (Subtyp planar bis montan)	6431
	Magere Flachland-Mähwiesen	6510
	Silikatfelsen mit Felspaltenvegetation	8220
	Hainsimsen-Buchenwälder	9110
	Auenwälder mit Erle, Esche, Weide	*91E0
	Nebenbiotop: Fließgewässer mit flutender Wasservegetation	3260
	Nebenbiotop: Pfeifengraswiese, (Subtyp auf bodensauren Standorten)	6412

Beschriftung der Lebensraumtypen-Flächen



Erhaltungsziele für Lebensraumtypen nach Anh. I FFH-Richtlinie

Ziel ist der Erhalt von Lebensraumtyp-Flächen im bewerteten Zustand.

als weitere Erhaltungsziele:

	Wiederherstellung von Mageren Flachland-Mähwiesen	6510
--	---	------

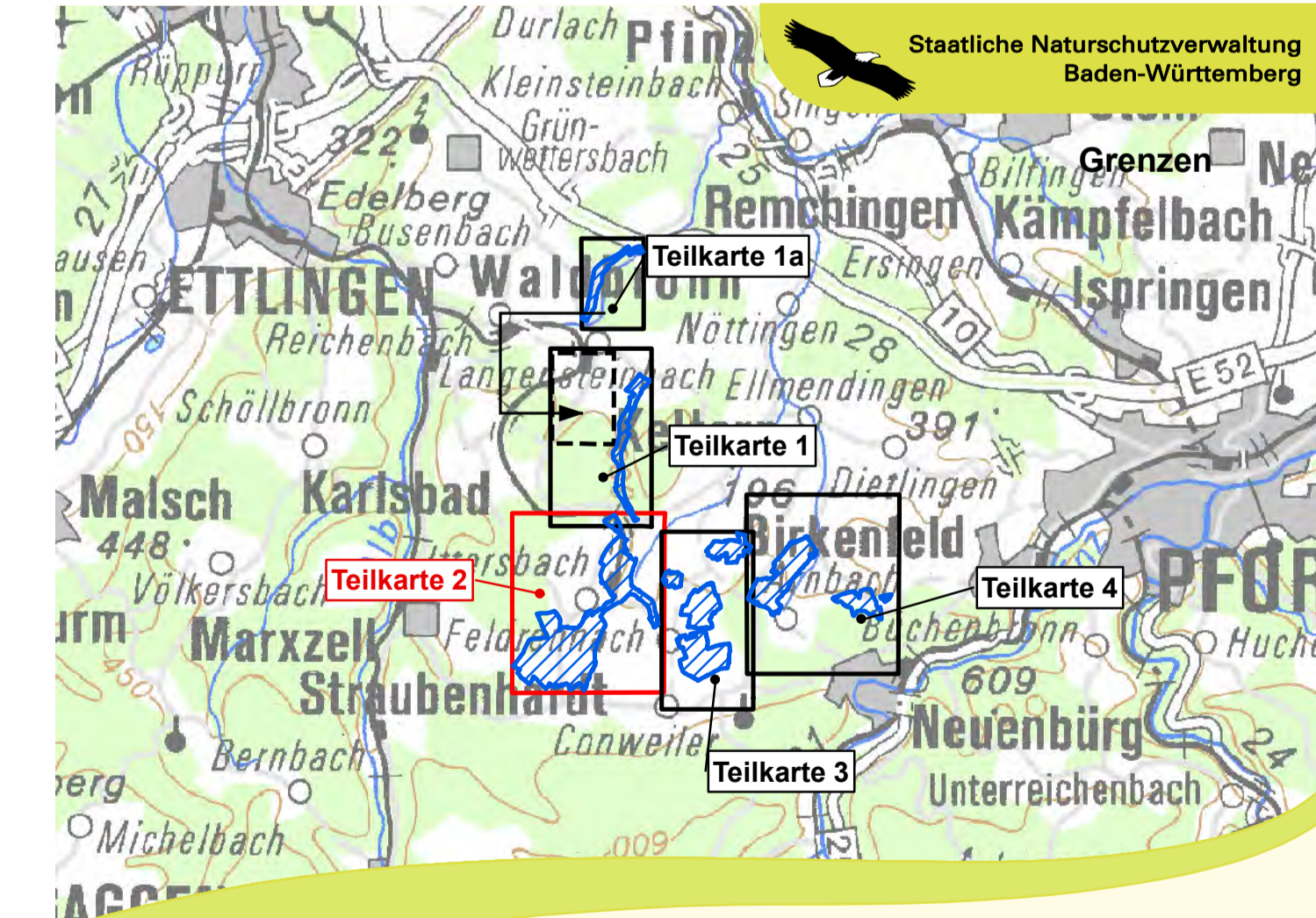
Entwicklungsziele für Lebensraumtypen nach Anh. I FFH-Richtlinie

	Entwicklung von Mageren Flachland-Mähwiesen	6510
--	---	------

Grenzen

- FFH-Gebietsgrenze
- Kreisgrenzen
- Gemeindegrenzen
- Gemarkungsgrenzen
- Flurstücke mit Flurstücksnummer

Hinweise zur Legende:
Da die Legende für alle Teilkarten gleichermaßen gilt, kann es sein, dass in dem jeweiligen Kartenausschnitt nicht alle Legendeneinheiten vorkommen.



Managementplan für das FFH-Gebiet 7117-341 "Bocksbach und obere Pfinz"



Bestands- und Zielekarte Lebensraumtypen Teilkarte 2

Bearbeiter	naturplan Dr. Karsten Böger & Dipl.-Landschaftsökol. V. Gaschick-Alkan
Gezeichnet	Dr. Karsten Böger, V. Gaschick-Alkan
Gefertigt	10.12.2016
Stand der Kartierung	01.10.2013
Maßstab	1 : 5.000

Kartgrundlage:
Topographische Übersichtskarte TÜK 500
Orthophoto 1:10.000 (DOP)
Automatisiertes Liegenschaftskataster (ALK)

Copyright Landesamt für Geoinformation und Landentwicklung Baden-Württemberg (LGL) (www.lgl-bw.de) Az.: 2851.9-1/19