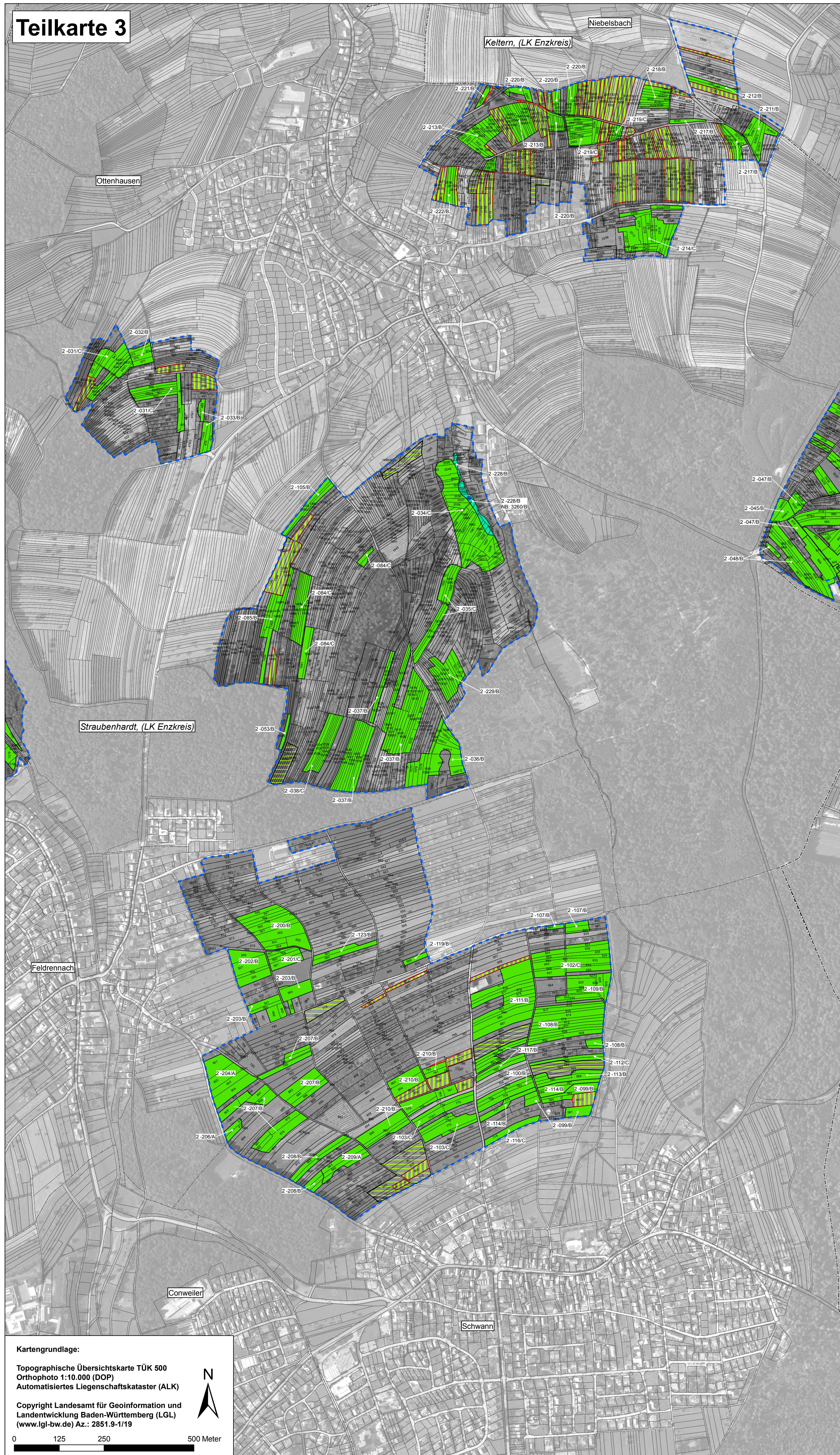


# Natura 2000 Managementplan - Gebiet 7117-341 "Bocksbach und obere Pfinz"



### Legende

Lebensraumtypen nach Anh. I FFH-Richtlinie		FFH-Code
	Fließgewässer mit flutender Wasservegetation	3260
	Pfeifengraswiesen, (Subtyp auf bodensauren Standorten)	6412
	Feuchte Hochstaudenfluren, (Subtyp planar bis montan)	6431
	Magere Flachland-Mähwiesen	6510
	Silikatfelsen mit Felsspaltenvegetation	8220
	Hainsimsen-Buchenwälder	9110
	Auenwälder mit Erle, Esche, Weide	*91E0
	Nebenbiotop: Fließgewässer mit flutender Wasservegetation	3260
	Nebenbiotop: Pfeifengraswiese, (Subtyp auf bodensauren Standorten)	6412

**Beschriftung der Lebensraumtypen-Flächen**

2-001-C

- Bewertung: A - hervorragender Erhaltungszustand
- B - guter Erhaltungszustand
- C - durchschnittlicher bis beschränkter Erhaltungszustand
- Endziffern der Datenbanknummer
- Bearbeiter: 1 = Waldmodul, 2 = MaP-Ersteller

**Erhaltungsziele für Lebensraumtypen nach Anh. I FFH-Richtlinie**  
Ziel ist der Erhalt von Lebensraumtyp-Flächen im bewerteten Zustand.

als weitere Erhaltungsziele:

- Wiederherstellung von Mageren Flachland-Mähwiesen 6510

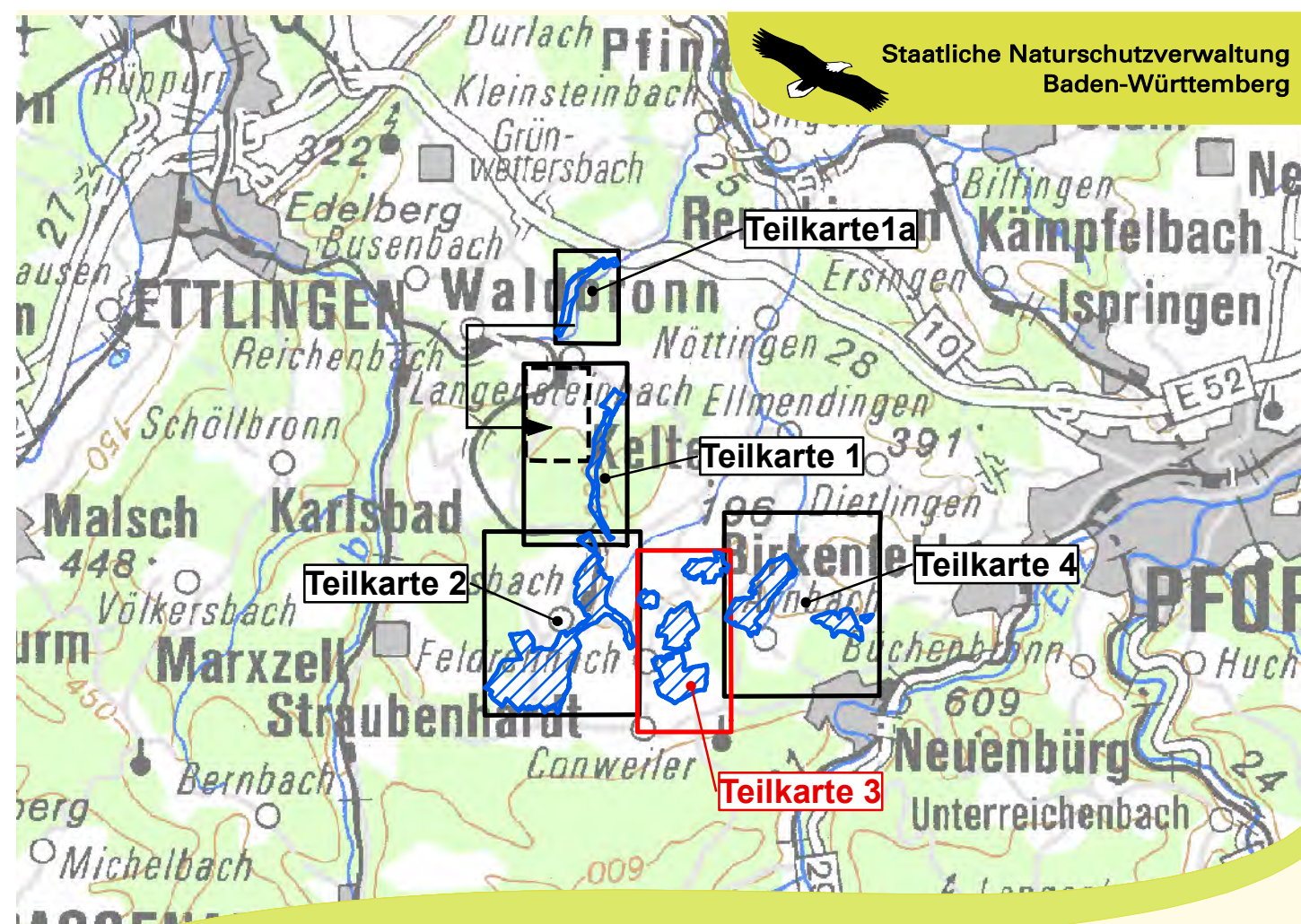
**Entwicklungsziele für Lebensraumtypen nach Anh. I FFH-Richtlinie**

- Entwicklung von Mageren Flachland-Mähwiesen 6510

**Grenzen**

- FFH-Gebietsgrenze
- Kreisgrenzen
- Gemeindegrenzen
- Gemarkungsgrenzen
- Flurstücke mit Flurstücksnummer

Hinweise zur Legende:  
Da die Legende für alle Teilkarten gleichermaßen gilt, kann es sein, dass in dem jeweiligen Kartenausschnitt nicht alle Legendeneinheiten vorkommen.



Managementplan für das FFH-Gebiet 7117-341 "Bocksbach und obere Pfinz"

Maßstab 1:150.000  
UK 500

**Bestands- und Zielekarte Lebensraumtypen Teilkarte 3**

Bearbeiter	naturplan Dr. Karsten Böger & Dipl.-Landschaftsökol. V. Gaschick-Alkan
Gezeichnet	Dr. Karsten Böger, V. Gaschick-Alkan
Gefertigt	10.12.2016
Stand der Kartierung	01.10.2013
Maßstab	1 : 5.000

gefördert mit Mitteln der EU

Baden-Württemberg  
REGIERUNGSPRÄSIDIUM KARLSRUHE

**Kartengrundlage:**  
Topographische Übersichtskarte TÜK 500  
Orthophoto 1:10.000 (DOP)  
Automatisiertes Liegenschaftskataster (ALK)

Copyright Landesamt für Geoinformation und Landentwicklung Baden-Württemberg (LGL)  
(www.lgi-bw.de) Az.: 2851.9-1/19

0 125 250 500 Meter