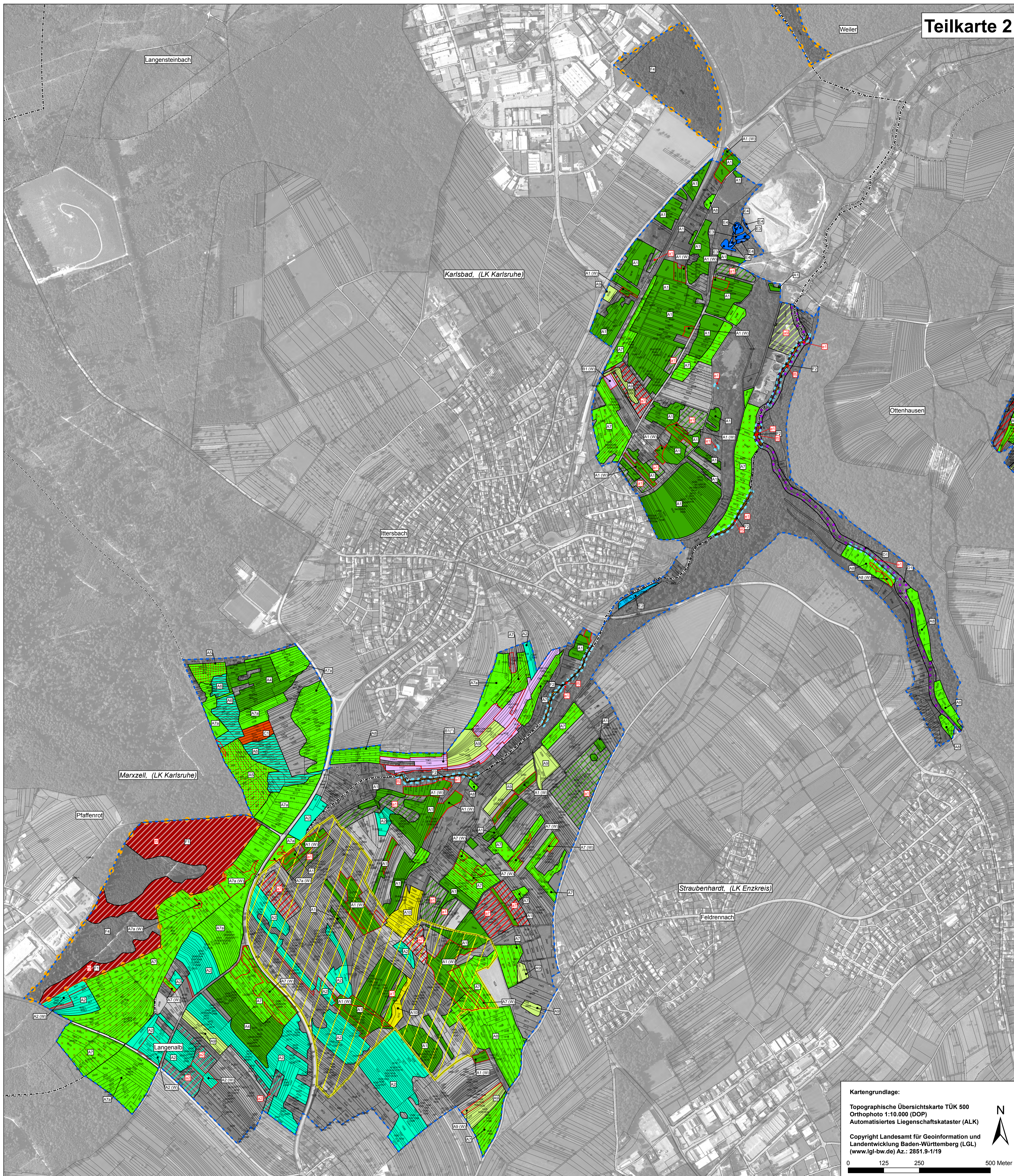


# Natura 2000 Managementplan - Gebiet 7117-341 "Bocksbach und obere Pfinz"



Teilkarte 2

Signatur Erhaltungs- / Entwicklungsmaßnahme	Kürzel und Bezeichnung der Maßnahme: Großbuchstaben für Erhaltungsmaßnahme / Kleinbuchstaben für Entwicklungsmaßnahme	Seitenverweis zum Textteil	betreffende Schutzgüter <sup>2</sup>
<b>A. Mahd in Grünland-Lebensräumen</b>			
(W)	Signatur mit rotem Rand Wiederherstellungsfächen des LRT 6510*		
A1/a1	Zweischürige Mahd mit Abräumen ab Anfang Juni	S. 65 S. 82	LRT 6510
A2/a2	Zweischürige Mahd mit Abräumen mit Erntmahd ab Mitte Juni	S. 65 S. 83	LRT 6510
A3/a3	Befristete 3-schürige Mahd mit Erntmahd Mitte bis Ende Mai	S. 66 S. 83	LRT 6510
A4	Ein- bis zweischürige Mahd mit Abräumen ab Anfang Juli	S. 67	LRT 6510
A5	Einmalige Mahd mit Abräumen ab Anfang September	S. 68	LRT 6412, Art 1059
A6	Einschürige Mahd ab Mitte August mit Allgrasstreifen	S. 68	LRT 6412
A7/a7	Zweischürige Mahd mit Abräumen, mit wechselnden Allgrasstreifen erste Mahd ab Juni	S. 69 S. 84	LRT 6510, Art 1059, 1060, 1061
A7a	Ein- zweischürige Mahd mit Abräumen, mit wechselnden Allgrasstreifen erste Mahd ab Anfang Juli	S. 70	LRT 6510, Art 1059, 1060, 1061
A8/a8	Zweischürige Mahd mit Abräumen, keine Nutzung zwischen Anfang Juni und Anfang September	S. 71 S. 84	LRT 6510, Art 1059, 1061
A9/a9	Förderung einer Grünlandnutzung mit mosaikartigem Nutzungsregime und Allgrasstreifen für den Feuerfaller	S. 72 S. 85	Art 1060
A10	Grünlandnutzung ab Mitte Juli mit Allgrasstreifen unter Berücksichtigung eventueller Braunkehlehen-Struten	S. 73	Art 1059, 1060, 1061
A2	Zusatzmaßnahme Braunkehlehen: Beobachtung der Braunkehlehen und bei Brutverdacht Umkreis von 150m erst nach dem 15.08. oder später mahnen	S. 73	LRT 6510, Art 1059, 1061
<b>B. Beweidung in Grünland- Lebensräumen</b>			
B1(*)	Angepasste Mähweide ohne Düngung, (*) mit Allgrasstreifen	S. 75	LRT 6510
<b>C. Flankierende Maßnahmen für Offenland-Lebensräume</b>			
C1	Einschürige Mahd jährlich oder alle 2-3 Jahre in wechselnden Teilabschnitten i. d. R. vor Anfang Juni oder nach Anfang September	S. 76	LRT 6431, Art 1059, 1061
<b>D. Maßnahmen zur Offenhaltung/ Zurückdrängung von Gehölzen und Stauden</b>			
D1	Bekämpfung des Riesen-Bärenklau ( <i>Heracleum mantegazzianum</i> ) und des Drohgen Sprengkrauts ( <i>Impatiens glandulifera</i> )	S. 76	LRT 3260, 6431, *91E0
D2	Bekämpfung des Japanischen Staudenkriechers ( <i>Fallopia japonica</i> )	S. 77	LRT 3260, 6431, *91E0
D3	Anlage von Gewässerstrandstreifen	S. 77	LRT 3260, 6510, 6431, *91E0
D4	Zurückdrängen von Gehölzen	S. 78	LRT 6510
<b>E. Maßnahmen für Lebensraumtypen und Arten der Gewässer oder entlang von Gewässern</b>			
E1	Beseitigung/Vermeidung von Ablagerungen und Müll	S. 85	LRT 3260, 8220, *91E0
E2	Mahd von Hochstaudenfluren (herbstliche Mahd, i. d. R. in 2-jährigem Abstand)	S. 79	LRT 6431
E3	Entfernung von Sukzessionsgehölzen	S. 80	Art 1193
E4	Wiederherstellung von Kleinstgewässern als Lach-habitate für die Gelbbauchunke	S. 80	Art 1193
<b>F. Maßnahmen für Wald-Lebensraumtypen und Arten</b>			
F1	Naturnahe Wadwirtschaft fortführen	S. 81	LRT 9110
F2	Gehölzflüge entlang der Fließgewässer	S. 81	LRT *91E0
F3	Habitatbaumgruppen ausweisen	S. 86	LRT 9110
F4	Angepasste Pflege von Waldsäumen im Rahmen der naturnahen Waldbewirtschaftung, Sicherung von Wasserrost bei Wegbaumaßnahmen	S. 82	Art *1078
F5	Bachbegleitende Gehölzstreifen aufwerten	S. 86	LRT *91E0

**Codes der Lebensraumtypen (LRT) nach Anhang I der FFH-Richtlinie:**

3260	Fließgewässer mit flutender Wasservegetation
6412	Pfeifengrassiesen (Subtyp: Pfeifengrassiesen auf bodensauren Standorten)
6431	Feuchte Hochstaudenfluren (Subtyp: planar bis montan)
*6510	Magere Flachland-Mähwiesen
8220	Silkefelsen mit Felspflanzengesellschaften
9110	Hainsimsen-Buchenswälder
*91E0	Auenwälder mit Erle, Esche, Weide

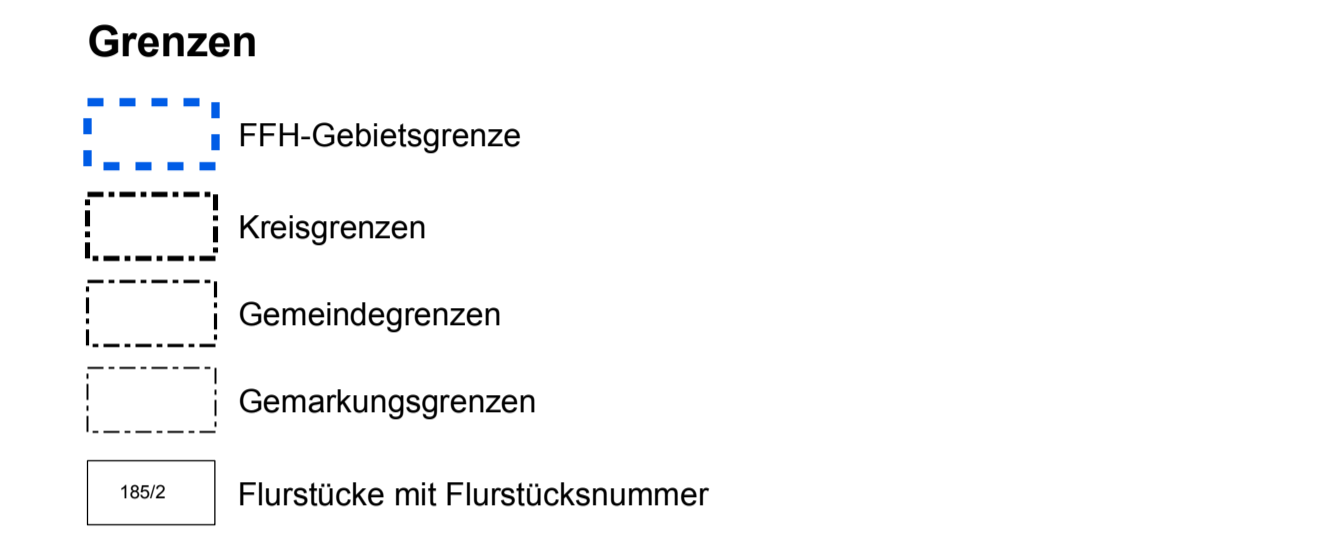
\* = prioritäre Lebensraumtypen

**Codes der Arten nach Anhang II der FFH-Richtlinie:**

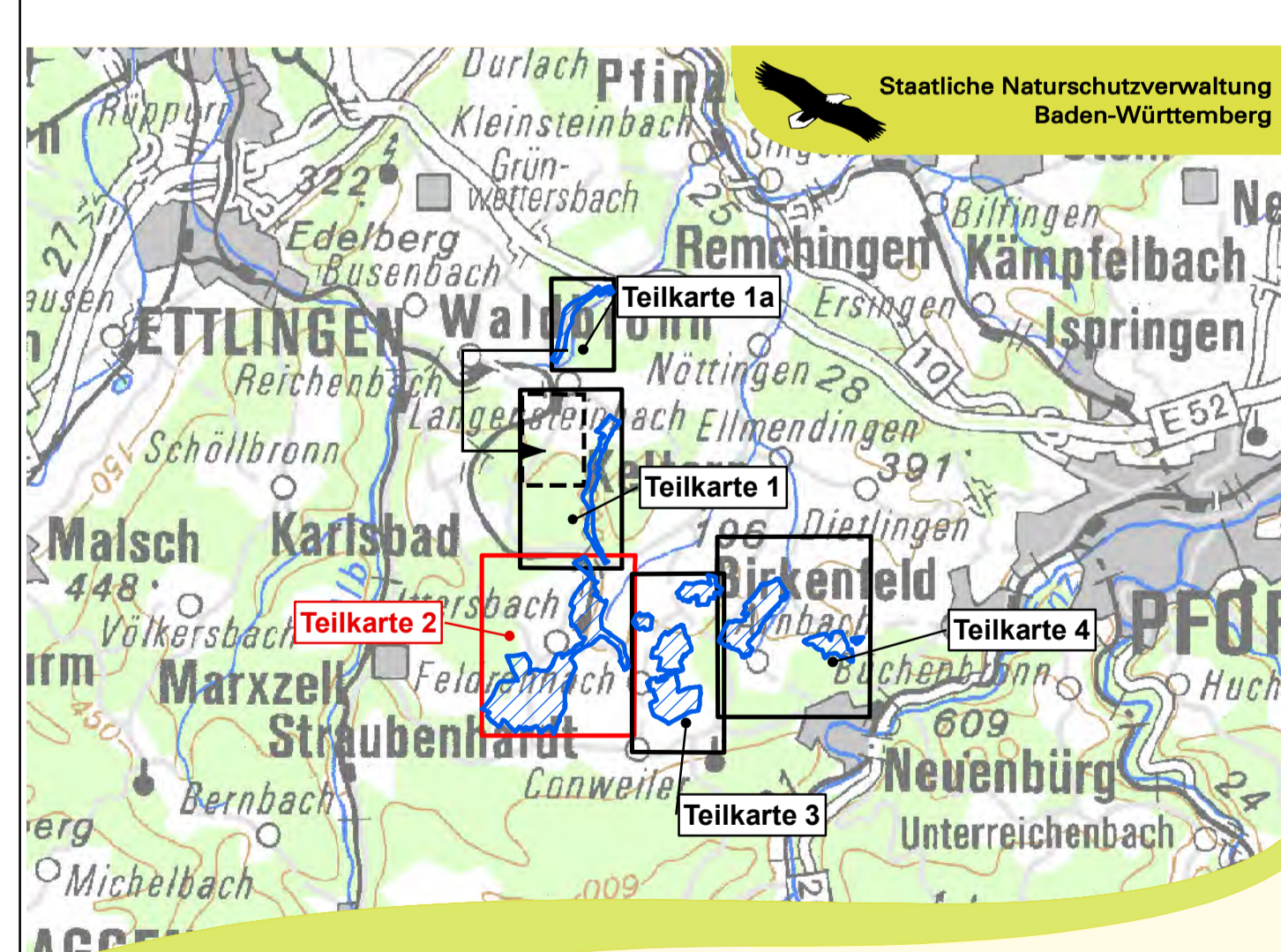
1059	Heller Wiesenknopf-Ameisenbläuling ( <i>Maculinea teleius</i> )
1060	Großer Feuerfaller ( <i>Lycaena dispar</i> )
1061	Dunkler Wiesenknopf-Ameisenbläuling ( <i>Maculinea nausithous</i> )
*1087	Spanische Flagge ( <i>Callimorpha quadripunctata</i> )
1193	Gelbbauchunke ( <i>Bombina variegata</i> )

\* = prioritäre Arten

<sup>2</sup> Für magere Flachland-Mähwiesen, die innerhalb von 6 Jahren voraussichtlich nicht wiederherstellbar sind, werden keine Maßnahmen formuliert. Die weitere Bearbeitung dieser Flächen, in dieser Karte nicht dargestellt, erfolgt im Rahmen der Umsetzung des Mähwiesen-Erlasses.



Hinweise zur Legende:  
Da die Legende für alle Teilkarten gleichermaßen gilt, kann es sein, dass in dem jeweiligen Kartenausschnitt nicht alle Legendeneinheiten vorkommen.



Managementplan für das FFH-Gebiet 7117-341 "Bocksbach und obere Pfinz"

**Maßnahmenempfehlungen Teilkarte 2**

Bearbeiter: naturplan Dr. Karsten Böger & Dipl.-Landschaftsök. V. Gaschick-Alkan  
Gezeichnet: Dr. Karsten Böger, V. Gaschick-Alkan  
Gefertigt: 10.12.2016  
Stand der Kartierung: 01.10.2013  
Maßstab: 1 : 5.000

Kartengrundlage:  
Topographische Übersichtskarte TÜK 500  
Orthophoto 1:10.000 (DOP)  
Automatisiertes Liegenschaftskataster (ALK)

Copyright Landesamt für Geoinformation und Landentwicklung Baden-Württemberg (LGL) (www.lgl-bw.de) Az.: 2851.9-1/19

0 125 250 500 Meter