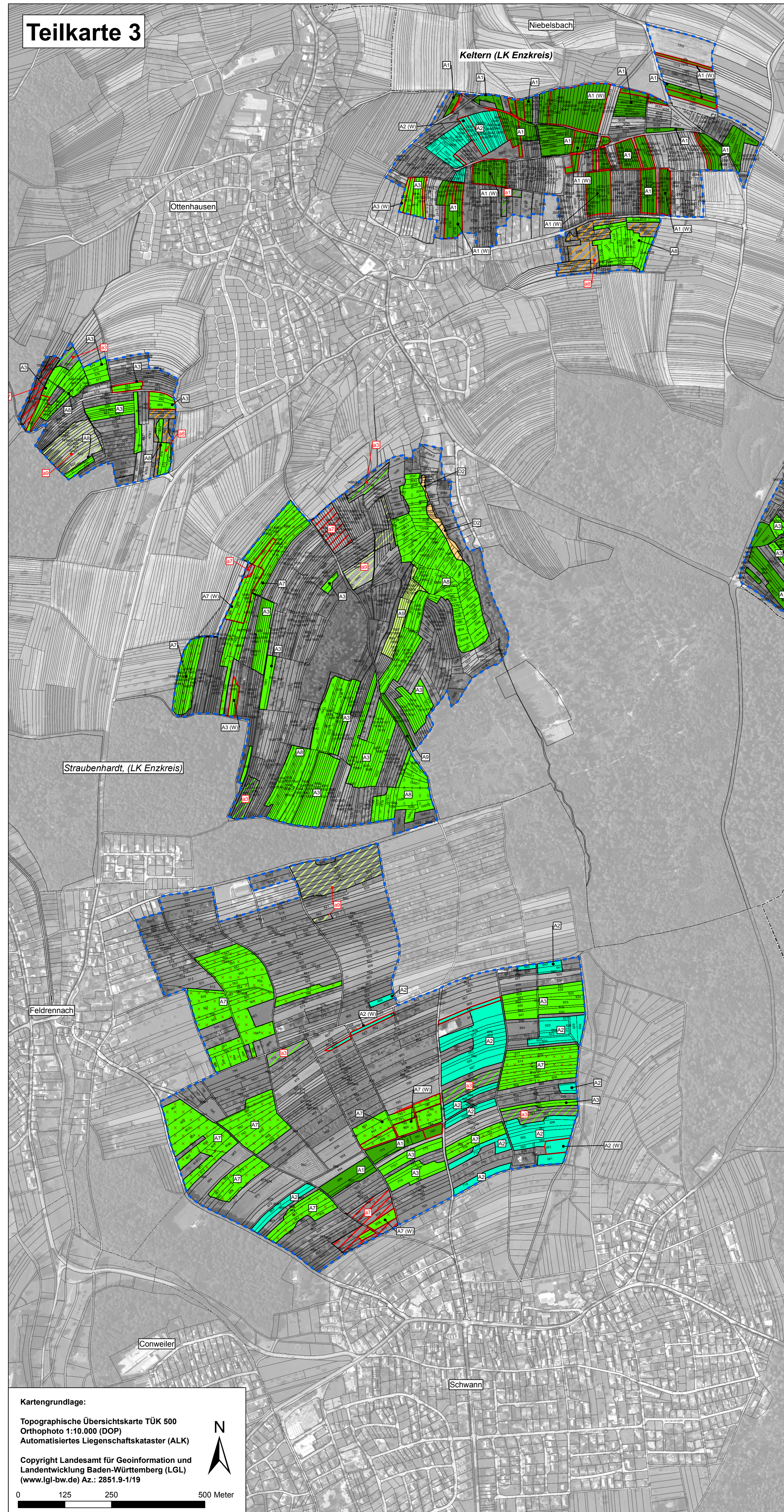


Natura 2000 Managementplan - Gebiet 7117-341 "Bocksbach und obere Pfinz"

Teilkarte 3



Kartengrundlage:
 Topographische Übersichtskarte TÜK 500
 Orthophoto 1:10.000 (DOP)
 Automatisiertes Liegenschaftskataster (ALK)

Copyright Landesamt für Geoinformation und
 Landentwicklung Baden-Württemberg (LGL)
 (www.lgl-bw.de) Az.: 2851.9-1/19

0 125 250 500 Meter

Signatur Erhaltungs- maßnahme	Signatur Entwick- lungsmaß- nahme	Kürzel und Bezeichnung der Maßnahme: Großbuchstaben für Erhaltungsmaßnahme / rot Kleinbuchstaben für Entwicklungsmaßnahme	Seitenver- weis zum Textteil	betreffende Schutz- güter
(W)		Signatur mit rotem Rand Wiederherstellungsflächen des LRT 6510*		
		A1/a1: Zweischräge Mahd mit Abräumen ab Anfang Juni	S. 65 S. 82	LRT 6510
		A2/a2: Zweischräge Mahd mit Abräumen mit Erstmahd ab Mitte Juni	S. 65 S. 83	LRT 6510
		A3/a3: Befristete 3-schräge Mahd mit Erstmahd Mitte bis Ende Mai	S. 66 S. 83	LRT 6510
		A4: Ein- bis zweischräge Mahd mit Abräumen ab Anfang Juli	S. 67	LRT 6510
		A5: Einmalige Mahd mit Abräumen ab Anfang September	S. 68	LRT 6412, Art 1059
		A6: Einschräge Mahd ab Mitte August mit Allgrasstreifen	S. 68	LRT 6412
		A7/a7: Zweischräge Mahd mit Abräumen, mit wechselnden Allgrasstreifen erste Mahd ab Juni	S. 69 S. 84	LRT 6510, Art 1059, 1060, 1061
		A7a: Ein- zweischräge Mahd mit Abräumen, mit wechselnden Allgrasstreifen erste Mahd ab Anfang Juli	S. 70	LRT 6510, Art 1059, 1060, 1061
		A8/a8: Zweischräge Mahd mit Abräumen, keine Nutzung zwischen Anfang Juni und Anfang September	S. 71 S. 84	LRT 6510, Art 1059, 1061
		A9/a9: Förderung einer Grünlandnutzung mit mosaikartigem Nutzungsregime und Allgrasstreifen für den Feuerfalter	S. 72 S. 85	Art 1060
		A10: Grünlandnutzung ab Mitte Juli mit Allgrasstreifen unter Berücksichtigung eventueller Braunkehlehen-Bruten	S. 73	Art 1059, 1060, 1061
		A*z: Zusatzmaßnahme Braunkehlehen; Beobachtung der Braunkehlehen und bei Brutverdacht Umkreis von 150m erst nach dem 15.08. oder später mähen	S. 73	LRT 6510, Art 1059, 1061

B. Beweidung in Grünland- Lebensräumen				
		B1(*): Angepasste Mähweide ohne Düngung, (*) mit Allgrasstreifen	S. 75	LRT 6510

C. Flankierende Maßnahmen für Offenland-Lebensräume				
		C1: Einschräge Mahd jährlich oder alle 2-3 Jahre in wechselnden Teillabschnitten i. d. R. vor Anfang Juni oder nach Anfang September	S. 76	LRT 6431, Art 1059, 1061

D. Maßnahmen zur Offenhaltung/ Zurückdrängung von Gehölzen und Stauden				
		D1: Bekämpfung des Riesen-Bärenklaus (<i>Heracleum mantegazzarum</i>) und des Drüsigen Springkrauts (<i>Impatiens glandulifera</i>)	S. 76	LRT 3260, 6431, *91E0
		D2: Bekämpfung des Japanischen Staudenknoterrichs (<i>Fallopia japonica</i>)	S. 77	LRT 3260, 6431, *91E0
		D3: Anlage von Gewässerrandstreifen	S. 77	LRT 3260, 6510, 6431, *91E0
		D4: Zurückdrängen von Gehölzen	S. 78	LRT 6510

E. Maßnahmen für Lebensraumtypen und Arten der Gewässer oder entlang von Gewässern				
		e1: Beseitigung/Vermeidung von Ablagerungen und Müll	S. 85	LRT 3260, 8220,*91E0
		E2: Mahd von Hochstaudenfluren (herbstliche Mahd, tlw. in 2-jährigem Abstand)	S. 79	LRT 6431
		E3: Entfernung von Sukzessionsgehölzen	S. 80	Art 1193
		E4: Wiederherstellung von Kleingewässern als Laichhabitate für die Gelbbauchunke	S. 80	Art 1193

F. Maßnahmen für Wald-Lebensraumtypen und Arten				
		F1: Naturnahe Waldwirtschaft fortführen	S. 81	LRT 9110
		F2: Gehölzpflege entlang der Fließgewässer	S. 81	LRT *91E0
		F3: Habitatbaumgruppen ausweisen	S. 86	LRT 9110
		F4: Angepasste Pflege von Wäldern im Rahmen der naturnahen Waldbewirtschaftung, Sicherung von Wasserrost bei Wegbaumaßnahmen	S. 82	Art *1078
		F5: Bachbegleitende Gehölzstreifen aufwerten	S. 86	LRT *91E0

¹ Codes der Lebensraumtypen (LRT) nach Anhang I der FFH-Richtlinie:

3260	Fließgewässer mit flutender Wasservegetation
6412	Pfeifengrassen (Subtyp: Pfeifengrassen auf bodensauren Standorten)
6431	Feuchte Hochstaudenfluren (Subtyp: planar bis montan)
² 6510	Magere Flachland-Mähwiesen
8220	Silikatfelsen mit Felsspaltenvegetation
9110	Hainsimsen-Buchenwälder
*91E0	Auenwälder mit Erle, Esche, Weide

* = prioritäre Lebensraumtypen

¹ Codes der Arten nach Anhang II der FFH-Richtlinie:

1059	Heller Wiesenknopf-Ameisenbläuling (<i>Maculinea teleius</i>)
1060	Großer Feuerfalter (<i>Lycaena dispar</i>)
1061	Dunkler Wiesenknopf-Ameisenbläuling (<i>Maculinea nausithous</i>)
*1087	Spanische Flagge (<i>Callimorpha quadripunctaria</i>)
1193	Gelbbauchunke (<i>Bombina variegata</i>)

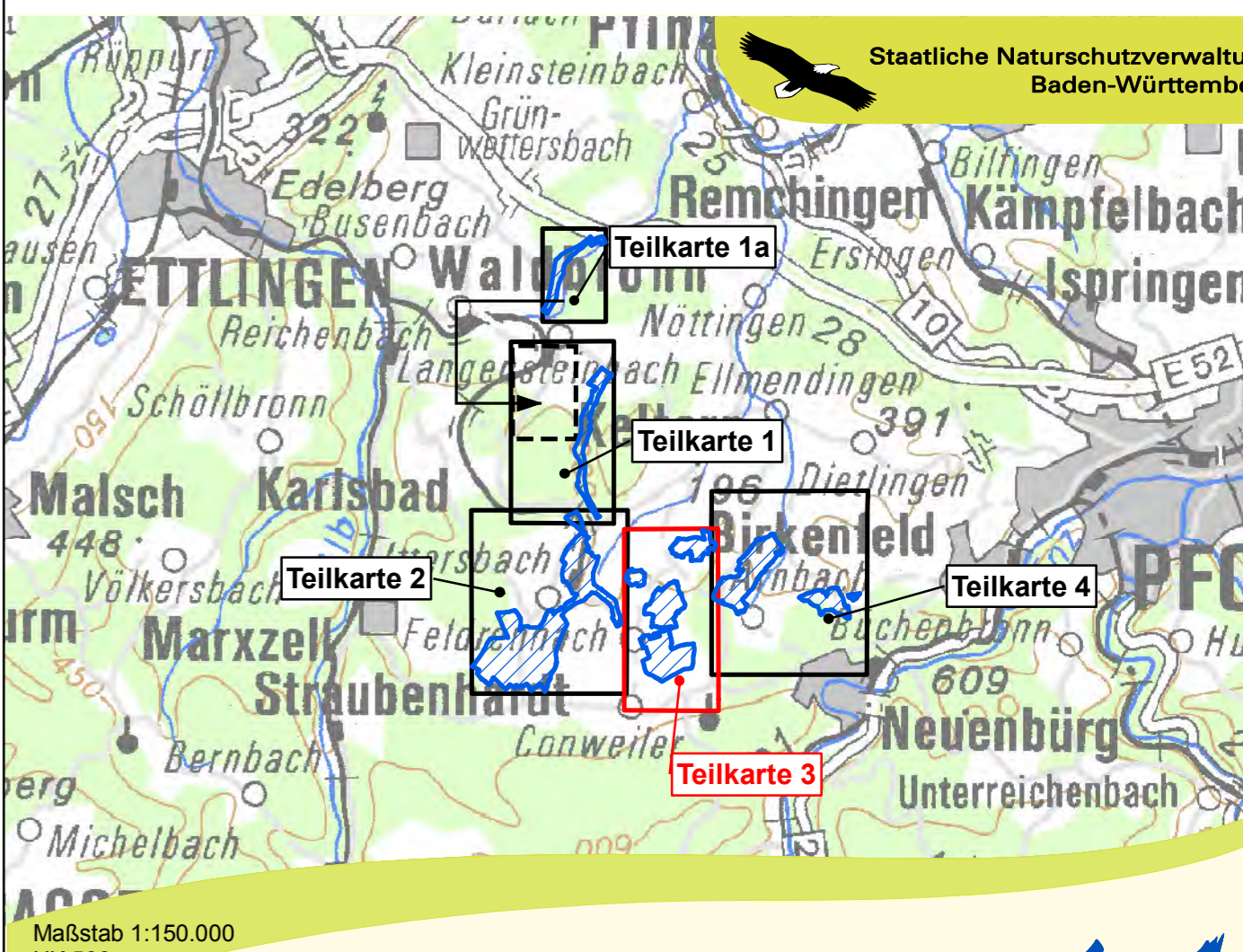
* = prioritäre Arten

² Für magere Flachland-Mähwiesen, die innerhalb von 6 Jahren voraussichtlich nicht wiederherstellbar sind, werden keine Maßnahmen formuliert. Die weitere Bearbeitung dieser Flächen, in dieser Karte nicht dargestellt, erfolgt im Rahmen der Umsetzung des Mähwiesen-Erlasses.

Grenzen

- FFH-Gebietsgrenze*
- Kreisgrenzen
- Gemeindegrenzen
- Gemarkungsgrenzen
- Flurstücke mit Flurstücksnummer

Hinweise zur Legende:
 Da die Legende für alle Teilkarten gleichermaßen gilt, kann es sein, dass in dem jeweiligen Kartenausschnitt nicht alle Legendeneinheiten vorkommen.



Managementplan
 für das FFH-Gebiet 7117-341
 "Bocksbach und obere Pfinz"

Maßnahmenempfehlungen Teilkarte 3

Bearbeiter	naturplan Dr. Karsten Böger & Dipl.-Landschaftsök. V. Gaschick-Alkan
Gezeichnet	Dr. Karsten Böger, V. Gaschick-Alkan
Gefertigt	10.12.2016
Stand der Kartierung	01.10.2013
Maßstab	1 : 5.000

