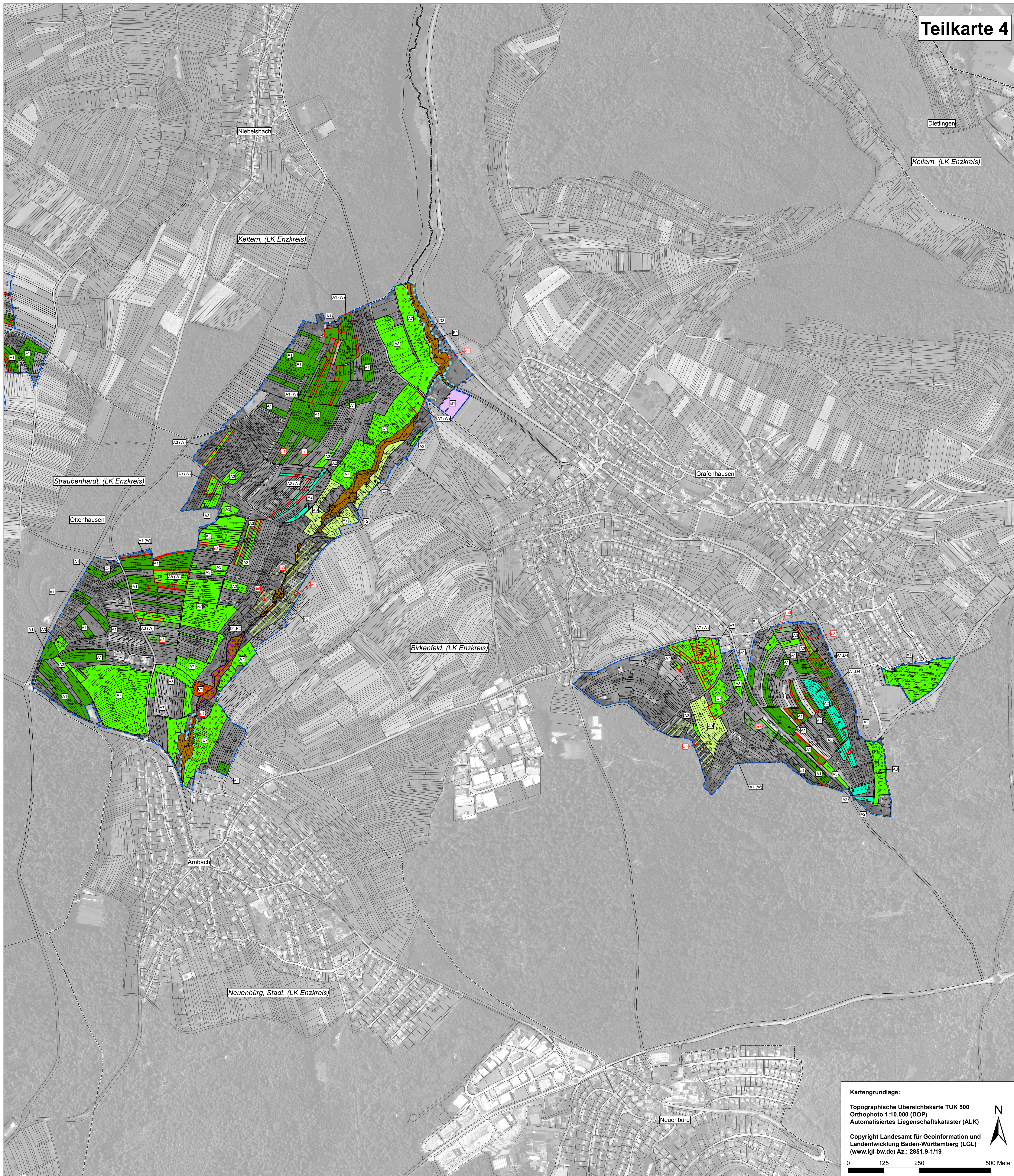


# Natura 2000 Managementplan - Gebiet 7117-341 "Bocksbach und obere Pfinz"



Teilkarte 4

Signatur	Signatur	Kürzel und Bezeichnung der Maßnahme:	Seitenver-	betroffene
Erhaltungs-	Entwicklungs-	Großbuchstaben für Erhaltungsmaßnahme	weis zum	Schutz-
maßnahme	maßnahme	rot Kleinstbuchstaben für Entwicklungsmaßnahme	Textteil	gebiet?

### A. Mahd in Grünland-Lebensräumen

(W)	Signatur mit rotem Rand	Wiederherstellungsfächen des LRT 6510*		
A1a1	Zweischürige Mahd mit Abräumen ab Anfang Juni	S. 65	S. 82	LRT 6510
A2a2	Zweischürige Mahd mit Abräumen mit Erstmahd ab Mitte Juni	S. 65	S. 83	LRT 6510
A3a3	Befristete 3-schürige Mahd mit Erstmahd Mitte bis Ende Mai	S. 66	S. 83	LRT 6510
A4	Ein- bis zweischürige Mahd mit Abräumen ab Anfang Juli	S. 67		LRT 6510
A5	Einmalige Mahd mit Abräumen ab Anfang September	S. 68		LRT 6412, Art 1059
A6	Einschürige Mahd ab Mitte August mit Altgrasstreifen	S. 68		LRT 6412
A7a7	Zweischürige Mahd mit Abräumen, mit wechselnden Altgrasstreifen erste Mahd ab Juni	S. 69	S. 84	LRT 6510, Art 1059, 1060, 1061
A7a	Ein- bis zweischürige Mahd mit Abräumen, mit wechselnden Altgrasstreifen erste Mahd ab Anfang Juli	S. 70		LRT 6510, Art 1059, 1060, 1061
A8a8	Zweischürige Mahd mit Abräumen, keine Nutzung zwischen Anfang Juni und Anfang September	S. 71	S. 84	LRT 6510, Art 1059, 1061
A9a9	Förderung einer Grünlandnutzung mit mosaikartigem Nutzungsregime und Altgrasstreifen für den Feuerfall	S. 72	S. 85	Art 1060
A10	Grünlandnutzung ab Mitte Juli mit Altgrasstreifen unter Berücksichtigung eventueller Braunkehlchen-Bruten	S. 73		Art 1059, 1060, 1061
AZ	Zusatzmaßnahme Braunkehlchen, Beobachtung der Braunkehlchen und bei Brutverdacht Umkreis von 150m erst nach dem 15.06. oder später mahlen	S. 73		LRT 6510, Art 1059, 1061

### B. Beweidung in Grünland- Lebensräumen

B1(*)	Angepasste Mahweide ohne Düngung, (*) mit Altgrasstreifen	S. 75		LRT 6510
-------	---	-------	--	----------

### C. Flankierende Maßnahmen für Offenland-Lebensräume

C1	Einschürige Mahd jährlich oder alle 2-3 Jahre in wechselnden Teilabschnitten i. d. R. vor Anfang Juni oder nach Anfang September	S. 76		LRT 6431, Art 1059, 1061
----	--	-------	--	--------------------------

### D. Maßnahmen zur Offenhaltung/ Zurückdrängung von Gehölzen und Stauden

D1	Bekämpfung des Riesenhörnchens ( <i>Hieracium mantegazzianum</i> ) und des Drüsiges Springkrauts ( <i>Impatiens glandulifera</i> )	S. 76		LRT 3260, 6431, *91E0
D2	Bekämpfung des Japanischen Staudenkörnerichs ( <i>Fallopia japonica</i> )	S. 77		LRT 3260, 6431, *91E0
D3	Anlage von Gewässerstrandstreifen	S. 77		LRT 3260, 6510, 6431, *91E0
D4	Zurückdrängen von Gehölzen	S. 78		LRT 6510

### E. Maßnahmen für Lebensraumtypen und Arten der Gewässer oder entlang von Gewässern

E1	Beseitigung/Vermeidung von Ablagerungen und Müll	S. 85		LRT 3260, 8220, *91E0
E2	Mahd von Hochstaudenfluren (herbstliche Mahd, bis in 2-jährigen Abstand)	S. 79		LRT 6431
E3	Entfernung von Sukzessionsgehölzen	S. 80		Art 1193
E4	Wiederherstellung von Kleinstgewässern als Lachhabitate für die Gelbbauchunke	S. 80		Art 1193

### F. Maßnahmen für Wald-Lebensraumtypen und Arten

F1	Naturnahe Waldwirtschaft fortführen	S. 81		LRT 9110
F2	Gehölzpflege entlang der Fließgewässer	S. 81		LRT *91E0
F3	Habitatbaumgruppen ausweisen	S. 86		LRT 9110
F4	Angepasste Pflege von Waldbäumen im Rahmen der naturnahen Waldbewirtschaftung, Sicherung von Wasserrost bei Wegbaumaßnahmen	S. 82		Art *1078
F5	Bachbegleitende Gehölzstreifen aufwerten	S. 86		LRT *91E0

Codes der Lebensraumtypen (LRT) nach Anhang I der FFH-Richtlinie:

3260	Fließgewässer mit flutender Wasservegetation
6412	Pfeifengraswiesen (Subtyp: Pfeifengraswiesen auf bodensauren Standorten)
6431	Feuchte Hochstaudenfluren (Subtyp: planar bis montan)
6510	Magere Flachland-Mähwiesen
8220	Silkefliesen mit Feisspaltvegetation
9110	Hainsimsen-Buchenwälder
*91E0	Auenwälder mit Erle, Esche, Weide

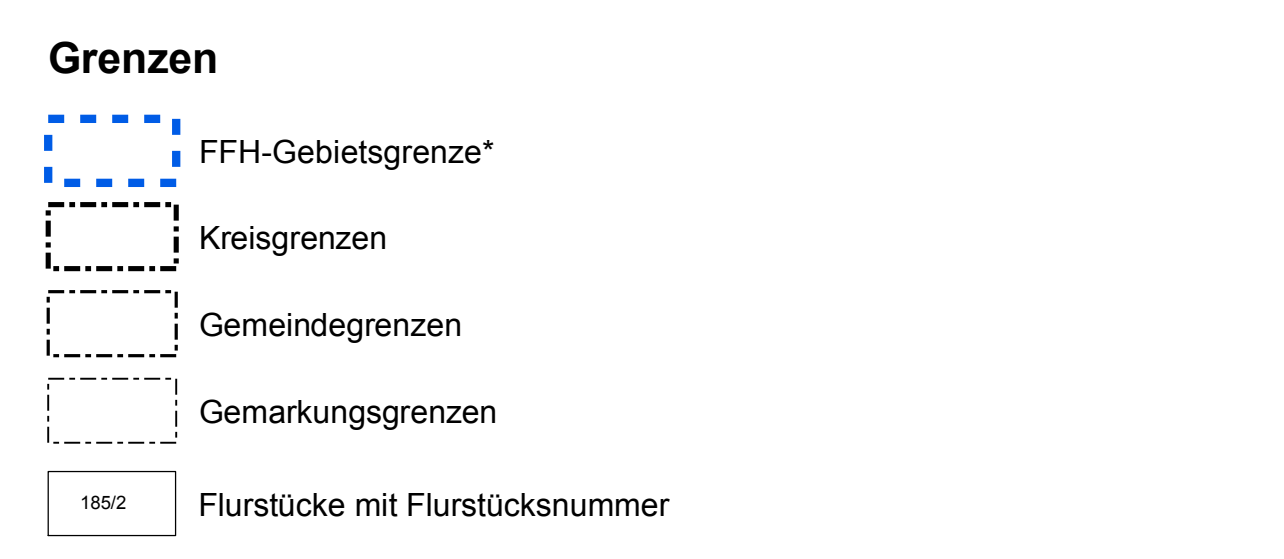
\* = prioritäre Lebensraumtypen

Codes der Arten nach Anhang II der FFH-Richtlinie:

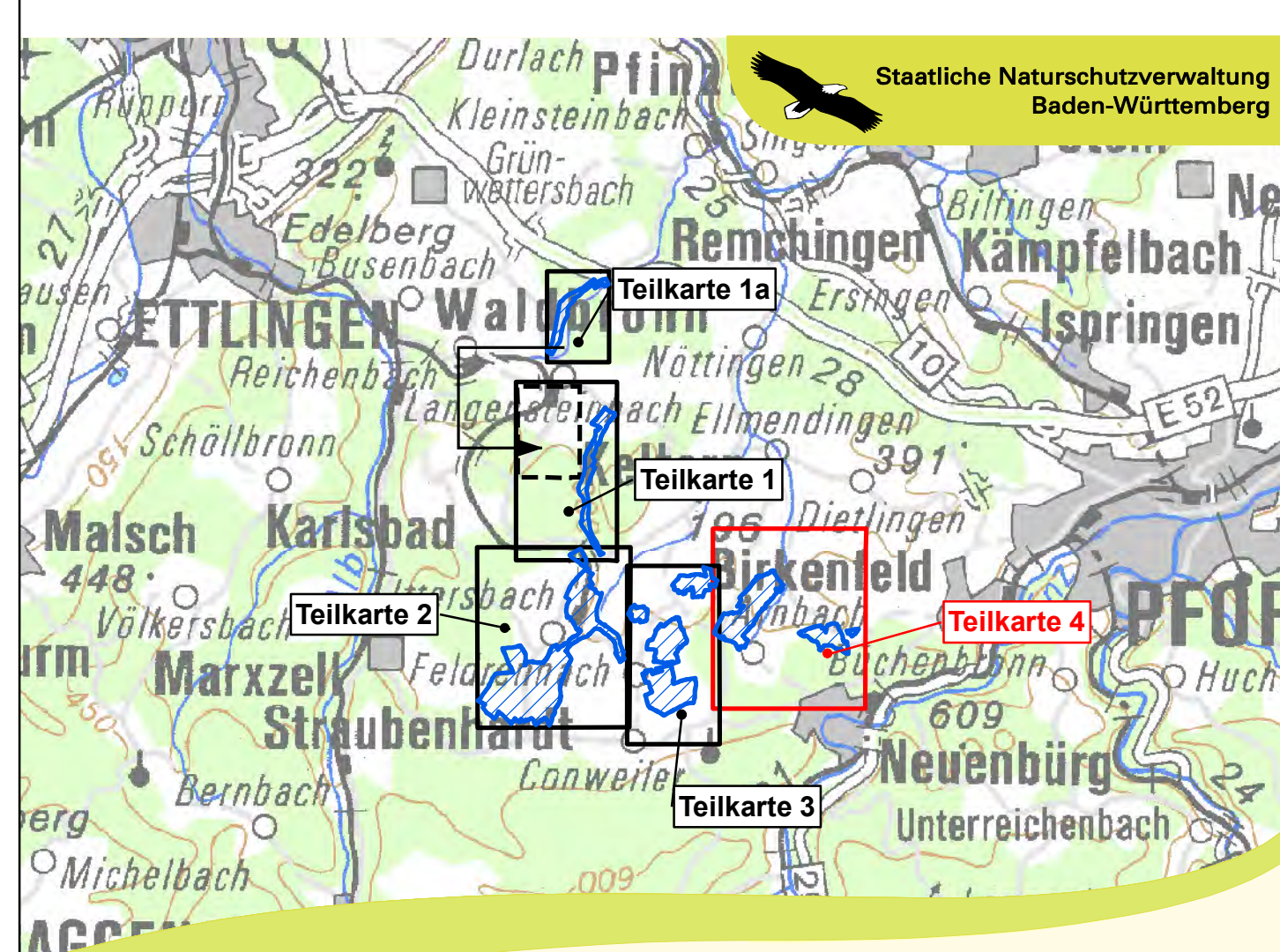
1059	Heller Wiesenknopf-Ameisenbläuling ( <i>Maculinea teleius</i> )
1060	Großer Feuerfaller ( <i>Lycaena dispar</i> )
1061	Dunkler Wiesenknopf-Ameisenbläuling ( <i>Maculinea nausithous</i> )
*1067	Spanische Fliege ( <i>Callimorpha quadripunctata</i> )
1193	Gelbbauchunke ( <i>Bombina variegata</i> )

\* = prioritäre Arten

<sup>2</sup> Für magere Flachland-Mähwiesen, die innerhalb von 6 Jahren voraussichtlich nicht wiederherstellbar sind, werden keine Maßnahmen formuliert. Die weitere Bearbeitung dieser Flächen, in dieser Karte nicht dargestellt, erfolgt im Rahmen der Umsetzung des Mähwiesen-Erlasses.



Hinweise zur Legende:  
Da die Legende für alle Teilkarten gleichermaßen gilt, kann es sein, dass in dem jeweiligen Kartenausschnitt nicht alle Legendeneinheiten vorkommen.



Managementplan für das FFH-Gebiet 7117-341 "Bocksbach und obere Pfinz"

**Maßnahmenempfehlungen**  
Teilkarte 4

Bearbeiter: naturplan Dr. Karsten Böger & Dipl.-Landschaftsökol. V. Gaschick-Alkan  
Gezeichnet: Dr. Karsten Böger, V. Gaschick-Alkan  
Stand der Kartierung: 10.12.2016  
Stand der Kartierung: 01.10.2013  
Maßstab: 1 : 5.000

Kartengrundlage:  
Topographische Übersichtskarte TÜK 500  
Orthophoto 1:10.000 (DOP)  
Automatisiertes Liegenschaftskataster (ALK)

Copyright Landesamt für Geoinformation und Landentwicklung Baden-Württemberg (LGL) (www.lgl-bw.de) Az.: 2851.9-1/19

0 125 250 500 Meter