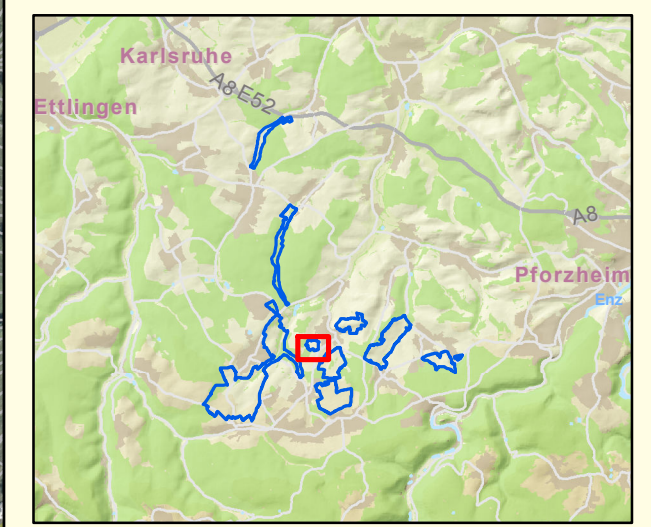
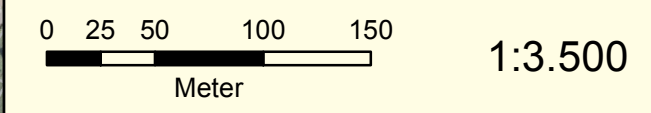


**FFH-Gebiet 7117-341 "Bocksbach und obere Pfinz"**  
**Gmk 4023 Ottenhausen**



**Grenzkongretisierung**

- Grenzänderung - hinzugenommene Fläche
- konkretisierte FFH-Grenze, Stand 7/2016
- bisherige FFH-Grenze mit 50m Puffer
- ALK-Flurstück



1:250.000

Datum: 07.07.2016  
 Jonas Heck, Referat 56  
 "Naturschutz und Landschaftspflege"



**Baden-Württemberg**  
 REGIERUNGSPRÄSIDIUM KARLSRUHE

Kartengrundlage erstellt auf Basis des  
 Räumlichen Informations- und Planungssystems  
 RIPS der LUBW und des Amtlichen  
 Topographisch-Kartografischen Informationssystems ATKIS  
 des Landesamts für Geoinformation und  
 Landentwicklung Baden-Württemberg (LGL),  
 Copyright LGL, Az.: 2851.9-1/19

