

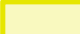


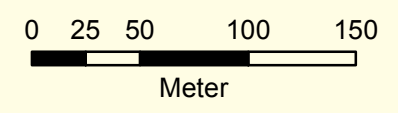


FFH-Gebiet 7117-341 "Bocksbach und obere Pfinz"
Gmk 3587 Langensteinbach und Gmk 3585 Auerbach

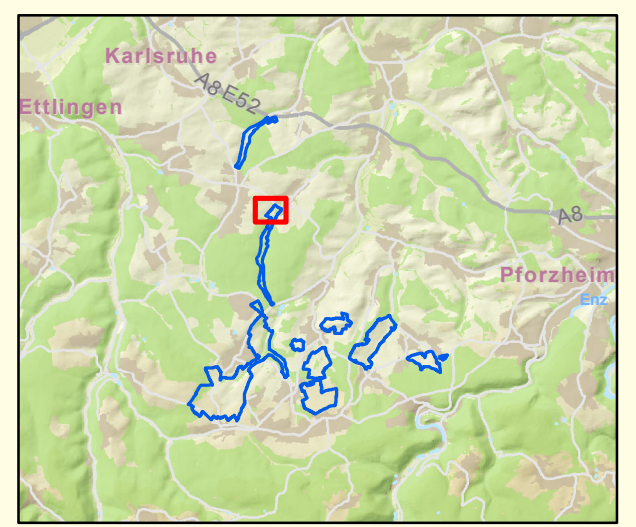


Grenzkonkretisierung

-  Grenzänderung - hinzugenommene Fläche
-  konkretisierte FFH-Grenze, Stand 7/2016
-  bisherige FFH-Grenze mit 50m Puffer
-  Gemarkungsgrenze
-  ALK-Flurstück



1:3.500



1:250.000

Datum: 07.07.2016

Jonas Heck, Referat 56
 "Naturschutz und Landschaftspflege"



Baden-Württemberg
 REGIERUNGSPRÄSIDIUM KARLSRUHE

Kartengrundlage erstellt auf Basis des
 Räumlichen Informations- und Planungssystems
 RIPS der LUBW und des Amtlichen
 Topographisch-Kartografischen Informationssystems ATKIS
 des Landesamts für Geoinformation und
 Landentwicklung Baden-Württemberg (LGL),
 Copyright LGL, Az.: 2851.9-1/19

