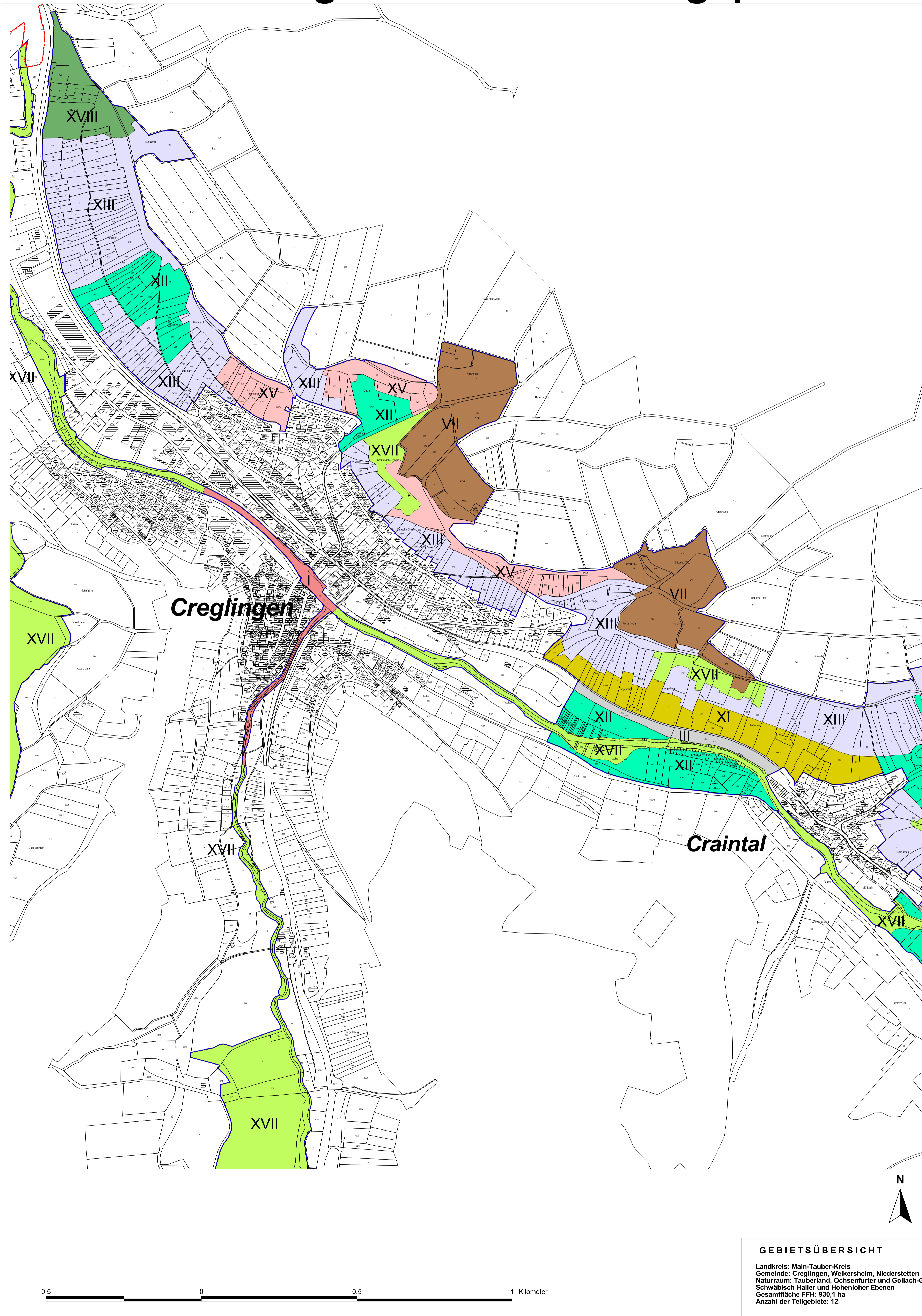


# Natura 2000-Pflege- und Entwicklungsplan



## LEGENDE

### Biotypenkomplexe

- Außergrenze FFH-Gebiet
- Landesgrenze
- Gemeindegrenze
- Gebäude (Kreis 8128)
- Flurstücke (Kreis 8128)

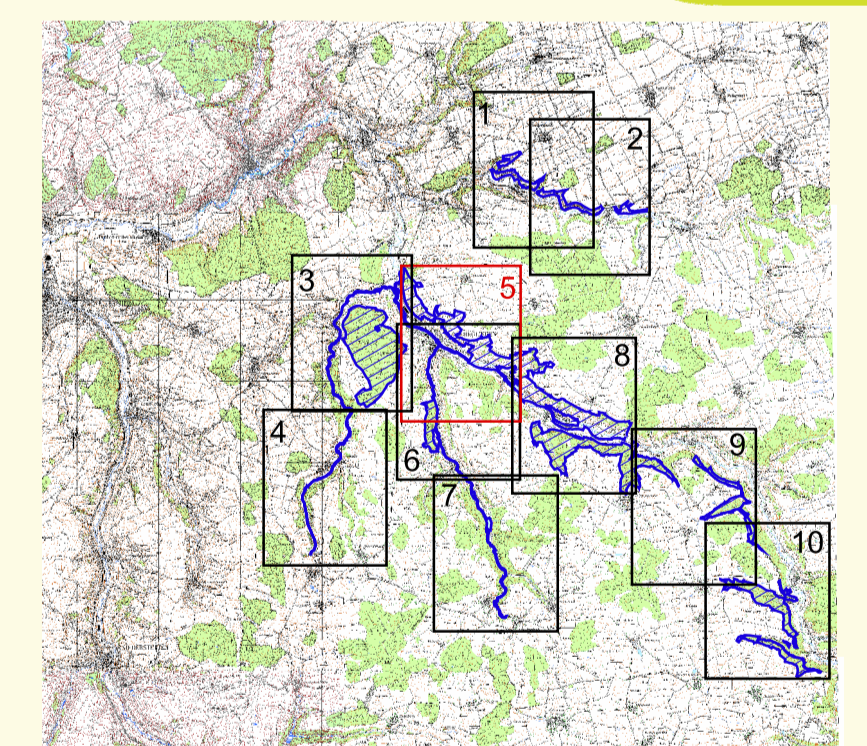
### Offenland

- Wohnbebauung (I)
- Verkehrsflächen (III)
- Ackergebiet, strukturarm (VII)
- Acker-Grünland-Gebiet (XI)
- Wirtschaftsgrünlandgebiet (XII)
- Extensivgrünlandgebiet (XIII)
- Wasserflächen (XIX)
- Gebiet mit ungenutzten Offenland (XV)

### Wald

- Laubwaldgebiet (XVII)
- Nadelwaldgebiet (XVIII)

Staatliche Naturschutzverwaltung Baden-Württemberg



TK 25 unmaßstäblich

Pflege- und Entwicklungsplan für das FFH-Gebiet 6526-341 "Taubergrund bei Creglingen"



### Karte der Biotypenkomplexe

Teilkarte 5

Bearbeiter	Herkommer, Ullmann, Scholtes
Gezeichnet	Ullmann
Gefertigt	04.11.2006
Stand der Kartierung	30.02.2006
Kartgrundlage	ALK, © Landesvermessungsamt B.-W., Az.: 2851.9-1/3
Maßstab	1 : 5.000

### GEBIETSÜBERSICHT

Landkreis: Main-Tauber-Kreis  
 Gemeinde: Creglingen, Welkersheim, Niederletten  
 Naturraum: Tauberland, Ochsenfurter und Gollach-Gau,  
 Schwäbisch Haller und Hohenloher Ebenen  
 Gesamtfläche FFH: 930,1 ha  
 Anzahl der Teilgebiete: 12



Baden-Württemberg  
 REGIERUNGSPRÄSIDIUM STUTTGART

