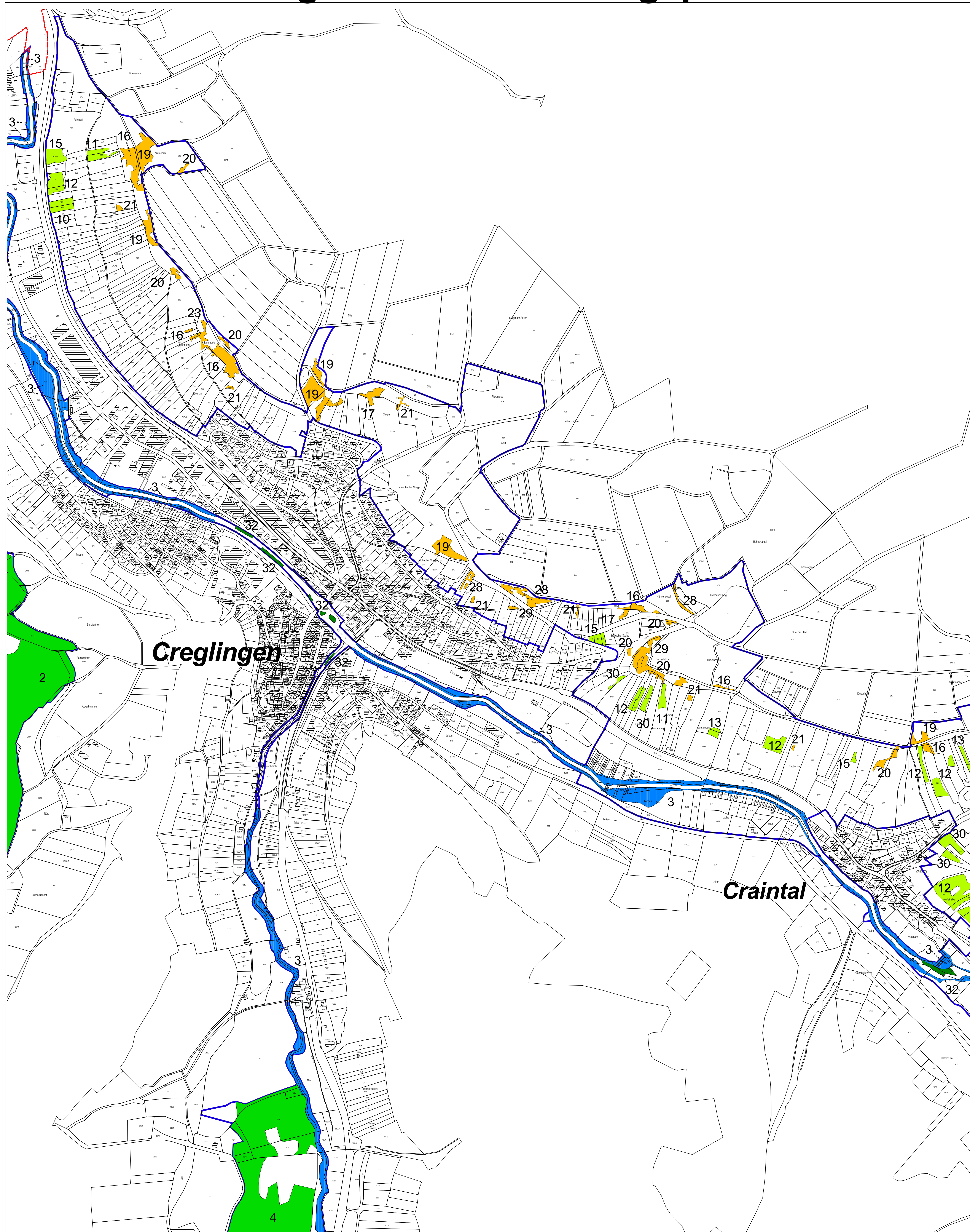


Natura 2000-Pflege- und Entwicklungsplan



LEGENDE

Außergrenze FFH-Gebiet

Grenzen

Landesgrenze

Gemeindegrenze

Gebäude

Flurstücke

Offenland-Lebensraumtypen

Flüsse der planaren bis montanen Stufe mit Vegetation des *Ranuncion fluitantis* und des *Callitricho-Batrachion*

Lückige basophile oder Kalk-Pionierasen (*Alyso-Sedion albi*)

Submediterrane Halbtrockenrasen (*Mesobromion*)

Feuchte Hochstaudenfluren der planaren und montanen bis alpinen Stufe

Magere Flachland-Mähwiesen (*Alopecurus pratensis*, *Sanguisorba officinalis*)

Kalktuffquellen (*Cratoneurion*)

Nicht touristisch erschlossene Höhlen

(#) kartografisch nicht mehr darstellbare Lebensraumtypen (vgl. Ergänzungsbogen)

1-46 Nummern der Erfassungseinheiten

Wald-Lebensraumtypen

Waldmeister-Buchenwälder (*Asperulo-Fagetum*)

Mitteleuropäische Orchideen-Kalk-Buchenwälder (*Cephalanthero-Fagion*)

Auenwälder mit *Alnus glutinosa* und *Fraxinus excelsior* (*Alno-Padion*, *Alnion incanae*, *Salicion albae*)

1-4 Nummern der Erfassungseinheiten

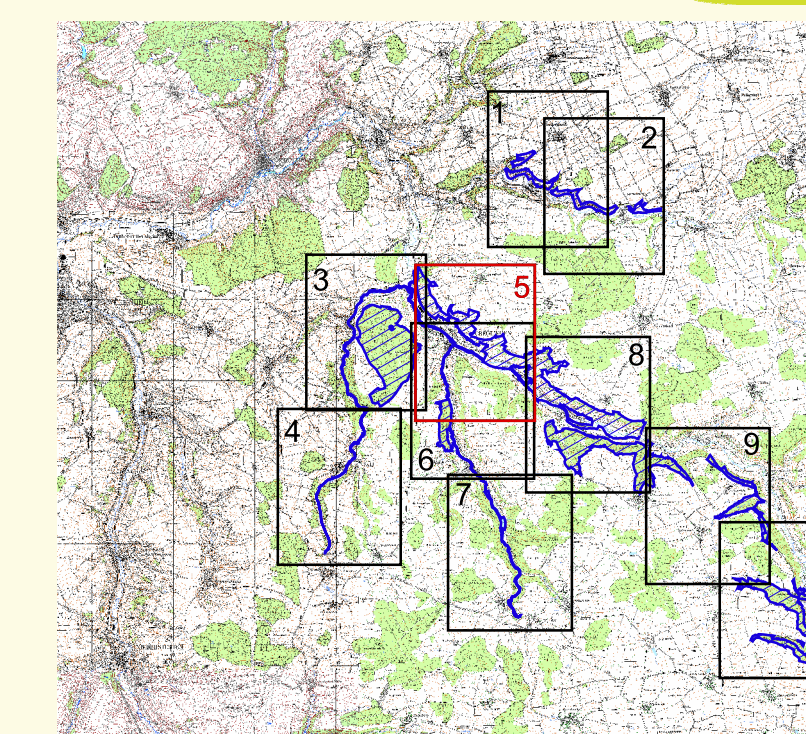
Die Wald-Lebensraumtypen wurden im Maßstab 1:10000 erhoben.

0,5 0 0,5 1 Kilometer

GEBIETSÜBERSICHT

Landkreis: Main-Tauber-Kreis
Gemeinde: Creglingen, Weikersheim, Niederstetten
Naturraum: Tauberland, Ochsenfurter und Gollach-Gau, Schwäbisch Haller und Hohenloher Ebenen
Gesamtfläche FFH: 930,1 ha
Anzahl der Teilgebiete: 12

Staatliche Naturschutzverwaltung Baden-Württemberg



TK 25 unmaßstäblich

Pflege- und Entwicklungsplan für das FFH-Gebiet 6526-341 "Taubergrund bei Creglingen"



Karte der Lebensraumtypen

Teilkarte 5

Bearbeiter	Herkommer, Ullmann, Scholtes
Gezeichnet	Ullmann
Gefertigt	04.11.2006
Stand der Kartierung	31.10.2006
Kartgrundlage	ALK, © Landesvermessungsamt B.-W., Az.: 2851.9-1/3
Maßstab	1: 5.000



Baden-Württemberg
REGIERUNGSPRÄSIDIUM STUTTGART