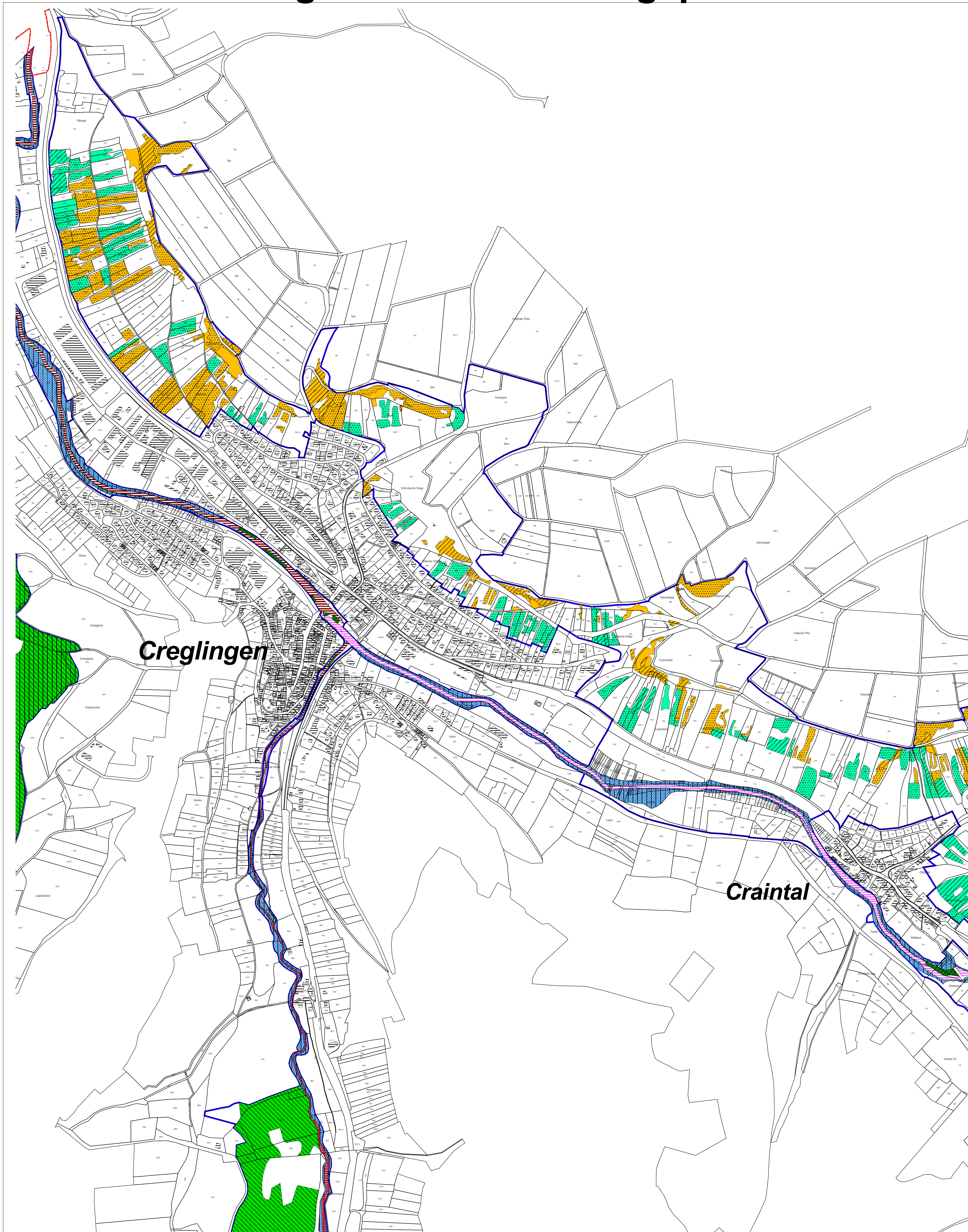


# Natura 2000-Pflege- und Entwicklungsplan



## LEGENDE

- Außergrenze FFH-Gebiet
- Landesgrenze
- Gemeindegrenze
- Gebäude
- Flurstücke

### Erhaltungsziele für Offenland-Lebensraumtypen

Erhaltung des günstigen Ausgangszustandes folgender Lebensraumtypen:

- Flüsse der planaren bis montanen Stufe mit Vegetation des *Ranunculon fluitantis* und des *Callitricho-Batrachion*
- Lückige basophile oder Kalk-Plonierrasen (*Alyso-Sedion*)
- Submediterrane Halbtrockenrasen (*Mesobromion*)
- Magere Flachland-Mähwiesen (*Alopecurus pratensis*, *Sanguisorba officinalis*)
- Kalktuffquellen (*Cratoneurion*)
- Nicht touristisch erschlossene Höhlen

### Wiederherstellung eines günstigen Erhaltungszustandes für folgende Lebensraumtypen:

- Submediterrane Halbtrockenrasen (*Mesobromion*)
- Feuchte Hochstaudenfluren der planaren und montanen bis alpinen Stufe
- Magere Flachland-Mähwiesen (*Alopecurus pratensis*, *Sanguisorba officinalis*)

### Entwicklungsziele für Flächen mit Entwicklungspotential zu Lebensraumtypen

- Entwicklung zu Mageren Flachland-Mähwiesen (*Alopecurus pratensis*, *Sanguisorba officinalis*)
- Entwicklung zu Submediterranen Halbtrockenrasen (*Mesobromion*)

### Erhaltungsziele für Wald-Lebensraumtypen

- Waldmeister-Buchenwald: Erhaltung des günstigen Zustands
- Orchideen-Buchenwald: Erhaltung des günstigen Zustands
- Erlen und Eschenwälder: Erhaltung des günstigen Zustands, Aufrechterhaltung der Kopfweidennutzung

### Entwicklungsziele für Wald-Lebensraumtypen

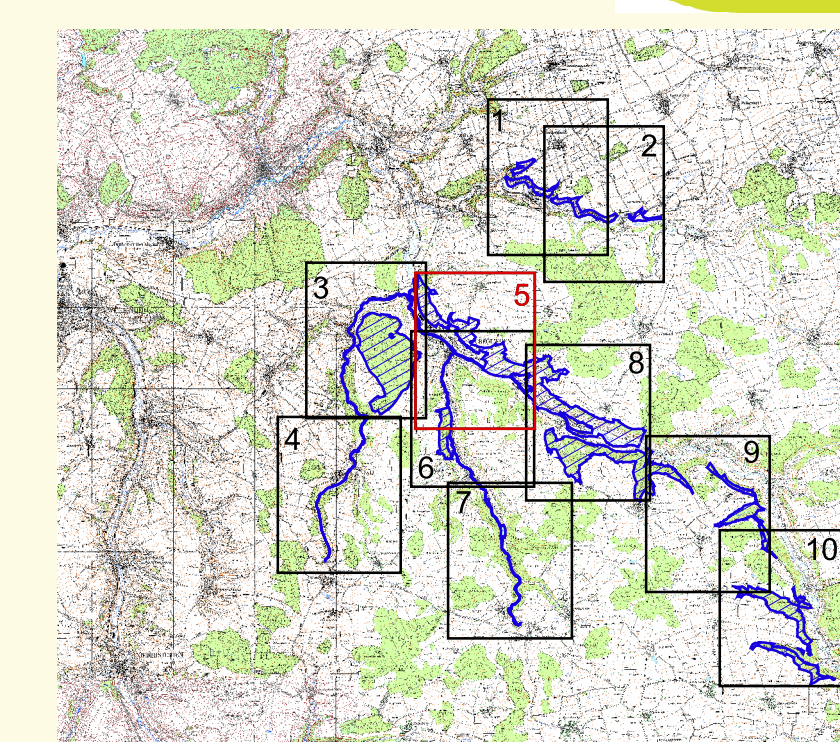
- Erhöhung der Totholzanteile
- Förderung der Buche in der Verjüngung
- Verbesserung der Altersstruktur und Erhöhung der Anteile seltener, gesellschaftstypischer Mischbaumarten
- Erhöhung der Gewässerdynamik und der Funktionalität

### Entwicklungsziele für Waldflächen mit Entwicklungspotential

- Anbindung an bestehenden Waldmeister-Buchenwald
- Entwicklung zum Waldmeister-Buchenwald

### Erhaltungsziele für die Lebensstätten der Groppe

- Erhaltung des hervorragenden Zustands (große Naturnähe, Kieslückensystem der Sohle, sehr gute Wasserqualität)
- Erhaltung des guten Zustands (Naturnähe, Kieslückensystem der Sohle, gute Wasserqualität)
- Wiederherstellung eines günstigen Zustands (Durchgängigkeit, Verbesserung der Wasserqualität, Naturnähe von Sohle und Ufer, Ufergehölze)



TK 25 unmaßstäblich

Pflege- und Entwicklungsplan für das FFH-Gebiet 6526-341 "Taubergrund bei Creglingen"



## Zielekarte

Teilkarte 5

Bearbeiter	Herkommer, Ullmann, Scholtes, Maier
Gezeichnet	Ullmann
Gefertigt	04.11.2006
Stand der Kartierung	31.10.2005
Kartengrundlage	ALK, © Landesvermessungsamt B.-W., Az.: 2851.9-1/3
Maßstab	1 : 5.000



Baden-Württemberg  
REGIERUNGSPRÄSIDIUM STUTTGART

## GEBIETSÜBERSICHT

Landkreis: Main-Tauber-Kreis  
Gemeinde: Creglingen, Weikersheim, Niederstetten  
Naturraum: Tauberland, Ochsenfurter und Gollach-Gau, Schwäbisch Haller und Hohenloher Ebenen  
Gesamtfläche FFH: 930,1 ha  
Anzahl der Teilgebiete: 12

0.5 0 0.5 1 Kilometer