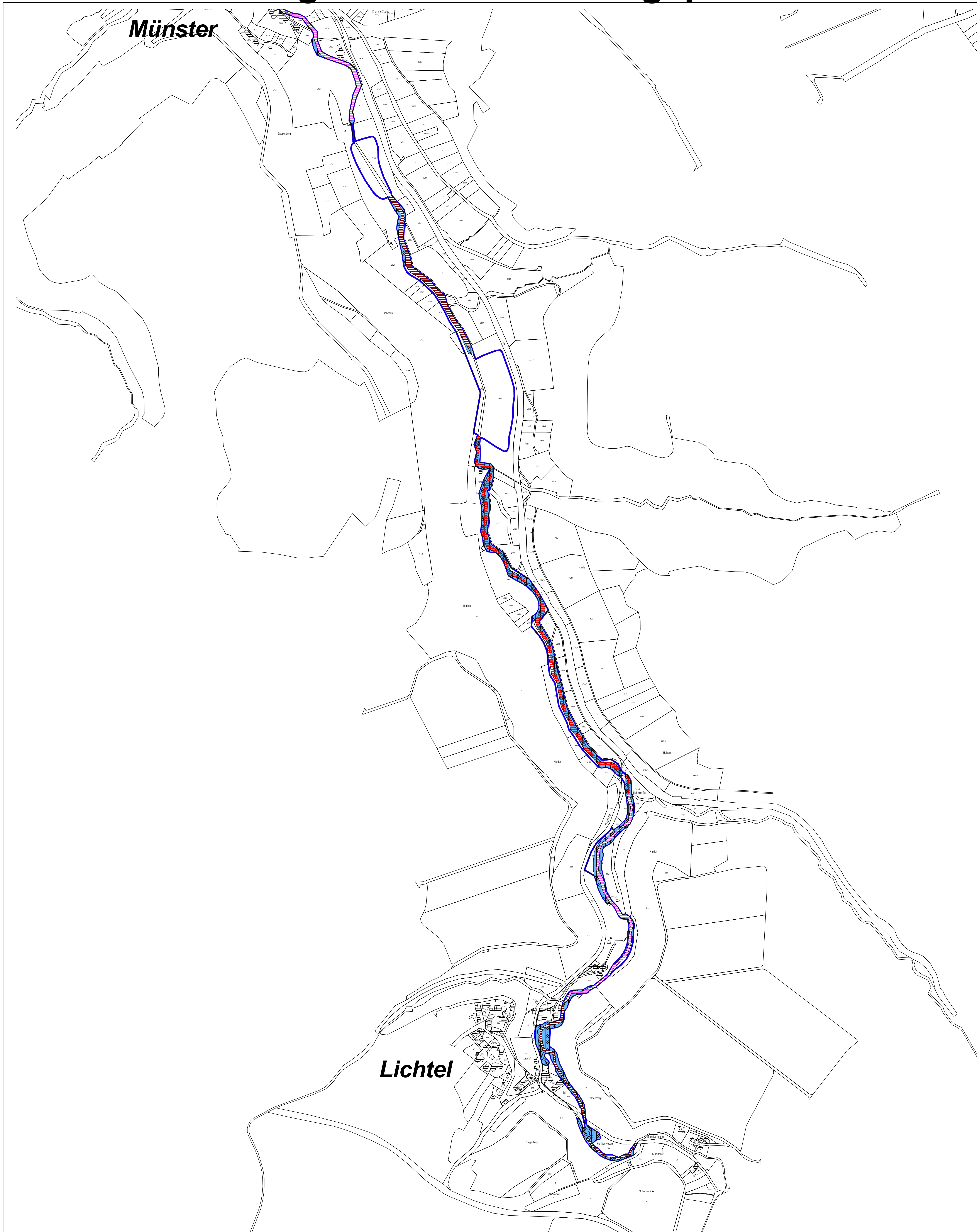


Natura 2000-Pflege- und Entwicklungsplan



LEGENDE

- Außergrenze FFH-Gebiet
- Landesgrenze
- Gemeindegrenze
- Gebäude
- Flurstücke

Erhaltungsziele für Offenland-Lebensraumtypen

Erhaltung des günstigen Ausgangszustandes folgender Lebensraumtypen:

- Flüsse der planaren bis montanen Stufe mit Vegetation des *Ranunculon fluitantis* und des *Callitricho-Batrachion*
- Lückige basophile oder Kalk-Plonierasen (*Alyso-Sedion*)
- Submediterrane Halbtrockenrasen (*Mesobromion*)
- Magere Flachland-Mähwiesen (*Alopecurus pratensis*, *Sanguisorba officinalis*)
- Kalktuffquellen (*Cratoneurion*)
- Nicht touristisch erschlossene Höhlen

Wiederherstellung eines günstigen Erhaltungszustandes für folgende Lebensraumtypen:

- Submediterrane Halbtrockenrasen (*Mesobromion*)
- Feuchte Hochstaudenfluren der planaren und montanen bis alpinen Stufe
- Magere Flachland-Mähwiesen (*Alopecurus pratensis*, *Sanguisorba officinalis*)

Entwicklungsziele für Flächen mit Entwicklungspotential zu Lebensraumtypen

- Entwicklung zu Mageren Flachland-Mähwiesen (*Alopecurus pratensis*, *Sanguisorba officinalis*)
- Entwicklung zu Submediterranen Halbtrockenrasen (*Mesobromion*)

Erhaltungsziele für Wald-Lebensraumtypen

- Waldmeister-Buchenwald: Erhaltung des günstigen Zustands
- Orchideen-Buchenwald: Erhaltung des günstigen Zustands
- Erlen und Eschenwälder: Erhaltung des günstigen Zustands, Aufrechterhaltung der Kopfweidennutzung

Entwicklungsziele für Wald-Lebensraumtypen

- Erhöhung der Totholzanteile
- Förderung der Buche in der Verjüngung
- Verbesserung der Altersstruktur und Erhöhung der Anteile seltener, gesellschaftstypischer Mischbaumarten
- Erhöhung der Gewässerdynamik und der Funktionalität

Entwicklungsziele für Waldflächen mit Entwicklungspotential

- Anbindung an bestehenden Waldmeister-Buchenwald
- Entwicklung zum Waldmeister-Buchenwald

Erhaltungsziele für die Lebensstätten der Groppe

- Erhaltung des hervorragenden Zustands (große Naturnähe, Kieslückensystem der Sohle, sehr gute Wasserqualität)
- Erhaltung des guten Zustands (Naturnähe, Kieslückensystem der Sohle, gute Wasserqualität)
- Wiederherstellung eines günstigen Zustands (Durchgängigkeit, Verbesserung der Wasserqualität, Naturnähe von Sohle und Ufer, Ufergehölze)

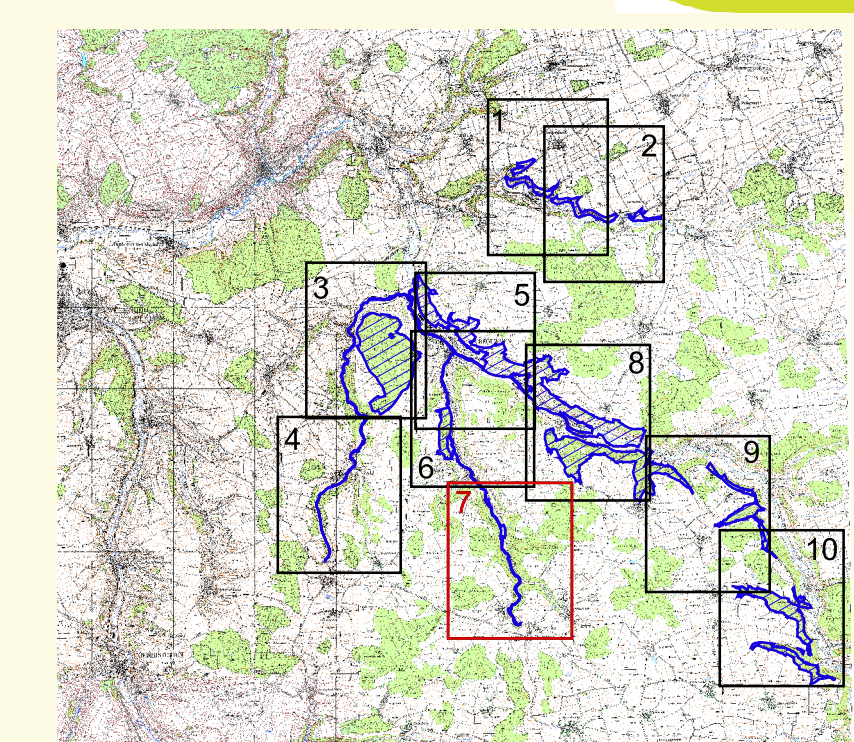
0,5 0 0,5 1 Kilometer

GEBIETSÜBERSICHT

Landkreis: Main-Tauber-Kreis
Gemeinde: Creglingen, Weikersheim, Niederstetten
Naturraum: Tauberland, Ochsenfurter und Gollach-Gau, Schwäbisch Haller und Hohenloher Ebenen
Gesamtfläche FFH: 930,1 ha
Anzahl der Teilgebiete: 12



Staatliche Naturschutzverwaltung
Baden-Württemberg



TK 25 unmaßstäblich

Pflege- und Entwicklungsplan
für das FFH-Gebiet 6526-341 "Taubergrund bei Creglingen"



Zielekarte

Teilkarte 7

Bearbeiter	Herkommer, Ullmann, Scholtes, Maier
Gezeichnet	Ullmann
Gefertigt	04.11.2006
Stand der Kartierung	31.10.2005
Kartengrundlage	ALK, © Landesvermessungsamt B.-W., Az.: 2851.9-1/3
Maßstab	1 : 5.000



Baden-Württemberg
REGIERUNGSPRÄSIDIUM STUTTGART