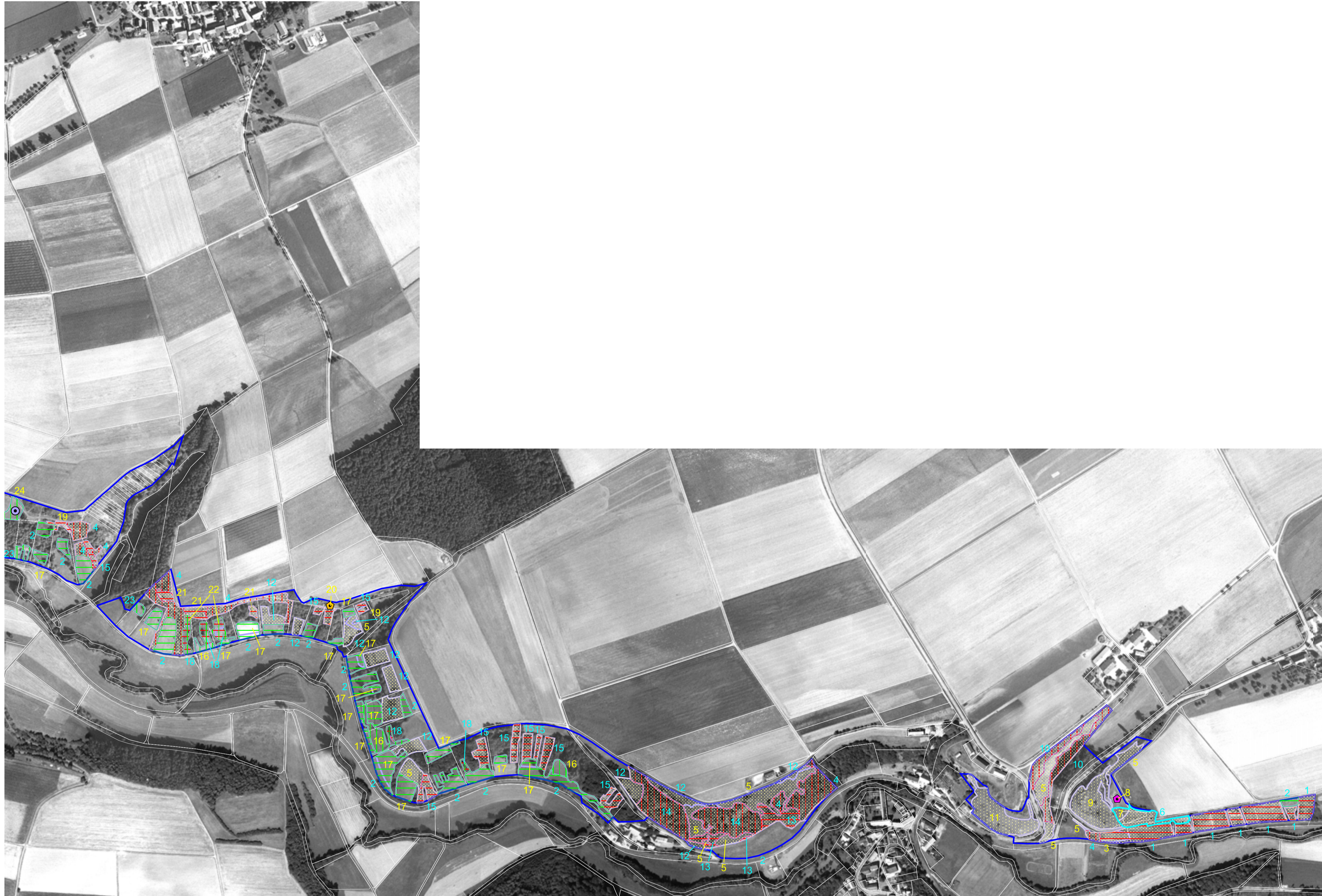


Natura 2000-Pflege- und Entwicklungsplan



LEGENDE

- Außergrenze FFH-Gebiet
- Landesgrenze
- Gemeindegrenze
- Flurstücke
- z.Zt. keine Maßnahmen, Entwicklung beobachten
- Maßnahmen im Offenland**
- Maßnahmenflächen (Nummerierung gelb = Erhaltung, Nummerierung blau = Entwicklung)
- Beseitigung Erdaushub
- Verlegung Bolzplatz
- Verlegung Holzlager
- Verlegung Straßenabfluss
- Beseitigung Gewässerverunreinigung
- Felsen freistellen
- Beseitigung organischer Ablagerungen
- mechanische Entbuschung (Erstpflege) und Nachpflege (mechanisch oder mit Ziege)
- mechanische Entbuschung (vorwiegend Erstpflege)
- Nachpflege (mechanisch oder mit Ziege)
- einschürige Mahd
- zweischürige Mahd
- einschürige Mahd, alternativ Zebubeweidung
- zweischürige Mahd, alternativ zum 2. Schnitt Schafbeweidung
- zweischürige Mahd, alternativ zum 2. Schnitt Zebubeweidung
- Vormahd zur Weidepflege
- Schafbeweidung, scharf
- Schafbeweidung, extensiv
- Schafbeweidung sehr extensiv, ab Mitte August
- Zebubeweidung
- Mulchen im Herbst (Nachpflege)
- Umstellung von Pferde auf Schafbeweidung
- Maßnahmen im Wald**
- Maßnahmen für Lebensraumtypen**
- 9130 Waldmeister-Buchenwald
- Erhalt: Beibehaltung der naturnahen Waldwirtschaft (1)
- Entwicklung: Förderung der Buchenverjüngung (4)
- 9130 Waldmeister-Buchenwald (nur Bockstall)
- Entwicklung: Partiieller Nutzungsverzicht (3)
- 9150 Orchideen-Kalk-Buchenwald
- Erhalt: Beibehaltung der naturnahen Waldwirtschaft (1)
- Entwicklung: Partiieller Nutzungsverzicht (3)
- Förderung v. Struktur und Baumartenvielfalt (5)
- 91E0 Auenwälder m. Alnus glutinosa u. Fraxinus excelsior
- Erhalt: Beibehaltung der naturnahen Waldwirtschaft (1)
- Erhalt Wasserhaushalt u. Kopfweiden (2)
- Entwicklung: Partiieller Nutzungsverzicht (3)
- Förderung Funktionalität und Umfeld (6)
- Entwicklungsmaßnahmen für Waldflächen nicht gemeinter Bereiche
- Beibehaltung der naturnahen Waldwirtschaft in Buchenbeständen unterhalb der Kartierschwelle (7)
- Förderung der für den LRT9130 typischen Gehölze (8)
- Maßnahmen für die Grobpe**
- Erhaltungsmaßnahmen**
- Reduzierung von Nährstoffeintrag
- Entwicklungsmaßnahmen**
- Besatz mit Grobpe zur Bestandsstärkung
- Entwicklung des Ufergehölzsaums
- Naturnahe Gewässerentwicklung (Remäandrierung)
- Ausweisung von Uferstreifen
- Herstellung/Verbesserung der Durchgängigkeit
- Schaffung naturnaher Gewässerstrukturen
- Vermeidung von Eutrophierung in oberhalb gelegenen Stauseen, Verzicht auf Stauraumspülungen
- Festlegung einer Mindestwassermenge
- Förderung der Bachforelle statt der Regenbogenforelle
- Wiederansiedlung der Grobpe
- Erstellung eines Gewässerentwicklungsplans



GEBIETSÜBERSICHT

Landkreis: Main-Tauber-Kreis
 Gemeinde: Creglingen, Welkersheim, Niederletten
 Naturraum: Tauberland, Ochsenfurter und Gollach-Gau,
 Schwäbisch Haller und Hohenloher Ebenen
 Gesamtfläche FFH: 930,1 ha
 Anzahl der Teilgebiete: 12

Staatliche Naturstiftverwaltung
Baden-Württemberg

TK 25 unmaßstäblich

Pflege- und Entwicklungsplan
für das FFH-Gebiet 6526-341 "Taubergrund bei Creglingen"

Maßnahmenkarte
Teilkarte 2

Bearbeiter	Herkommer, Ullmann, Scholtes
Gezeichnet	Ullmann
Gefertigt	26. 07. 2006
Stand der Kartierung	31. 02. 2006
Kartengrundlage	ALK, © Landesvermessungsamt B.-W., Az.: 2851.9-1/3
Maßstab	1 : 5.000

Baden-Württemberg
REGIERUNGSPRÄSIDIUM STUTTGART