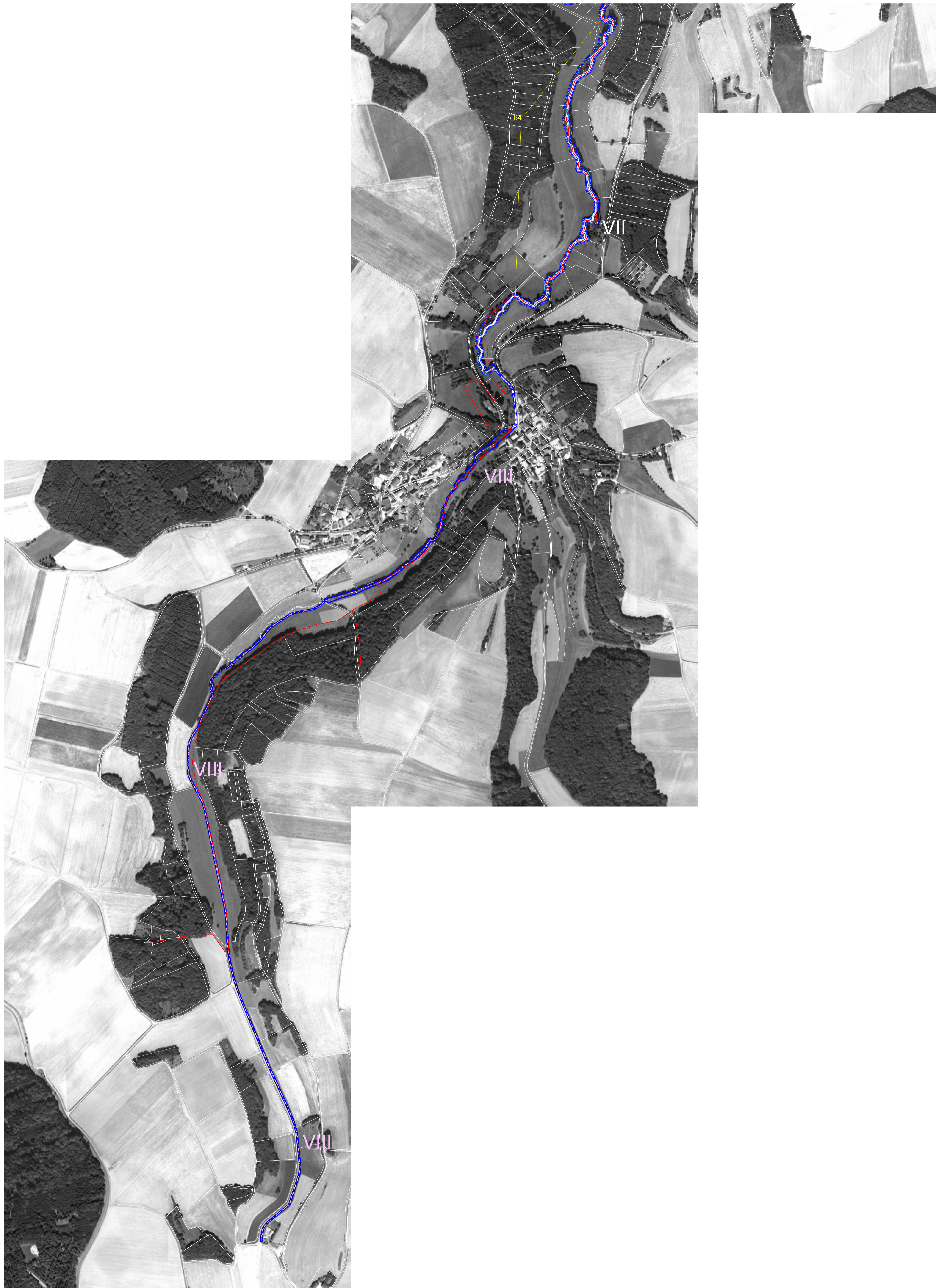


Natura 2000-Pflege- und Entwicklungsplan



LEGENDE

- Außergrenze FFH-Gebiet
- Landesgrenze
- Gemeindegrenze
- Flurstücke
- z.Zt. keine Maßnahmen, Entwicklung beobachten

Maßnahmen im Offenland

- Maßnahmenflächen (Nummerierung gelb = Erhaltung, Nummerierung blau = Entwicklung)
- Beseitigung Erdaushub
- Verlegung Bolzplatz
- Verlegung Holzlager
- Verlegung Straßenabfluss
- Beseitigung Gewässerverunreinigung
- Felsen freistellen
- Beseitigung organischer Ablagerungen
- mechanische Entbuschung (Erstpflege) und Nachpflege (mechanisch oder mit Ziege)
- mechanische Entbuschung (vorwiegend Erstpflege)
- Nachpflege (mechanisch oder mit Ziege)
- einschürige Mahd
- zweischürige Mahd
- einschürige Mahd, alternativ Zebubeweidung
- zweischürige Mahd
- alternativ zum 2. Schnitt Schafbeweidung
- zweischürige Mahd
- alternativ zum 2. Schnitt Zebubeweidung
- Vormahd zur Weidpflege
- Schafbeweidung, scharf
- Schafbeweidung, extensiv
- Schafbeweidung sehr extensiv, ab Mitte August
- Zebubeweidung
- Mulchen im Herbst (Nachpflege)
- Umstellung von Pferde auf Schafbeweidung

Maßnahmen im Wald

Maßnahmen für Lebensraumtypen

- 9130 Waldmeister-Buchenwald
- Erhalt: Beibehaltung der naturnahen Waldwirtschaft (1)
- Entwicklung: Förderung der Buchenverjüngung (4)
- 9130 Waldmeister-Buchenwald (nur Bockstall)
- Entwicklung: Partieller Nutzungsverzicht (3)
- 9150 Orchideen-Kalk-Buchenwald
- Erhalt: Beibehaltung der naturnahen Waldwirtschaft (1)
- Entwicklung: Partieller Nutzungsverzicht (3)
- Förderung v. Struktur und Baumartenvielfalt (5)
- 91E0 Auenwälder m. *Alnus glutinosa* u. *Fraxinus excelsior*
- Erhalt: Beibehaltung der naturnahen Waldwirtschaft (1)
- Erhalt Wasserhaushalt u. Kopfweiden (2)
- Entwicklung: Partieller Nutzungsverzicht (3)
- Förderung Funktionalität und Umfeld (6)
- Entwicklungsmaßnahmen für Waldflächen nicht gemelter Bereiche
- Beibehaltung der naturnahen Waldwirtschaft in Buchenbeständen unterhalb der Kartierschwelle (7)
- Förderung der für den LRT9130 typischen Gehölze (8)

Maßnahmen für die Gropp

- Erhaltungsmaßnahmen
- Reduzierung von Nährstoffeintrag
- Entwicklungsmaßnahmen
- Besatz mit Gropp zur Bestandsstärkung
- Entwicklung des Ufergehölzsaums
- Naturnahe Gewässerentwicklung (Remäandrierung)
- Ausweisung von Uferstreifen
- Herstellung/Verbesserung der Durchgängigkeit
- Schaffung naturnaher Gewässerstrukturen
- Vermeidung von Eutrophierung in oberhalb gelegenen Stauseen, Verzicht auf Stauraumspülungen
- Festlegung einer Mindestwassermenge
- Förderung der Bachforelle statt der Regenbogenforelle
- Wiederansiedlung der Gropp
- Erstellung eines Gewässerentwicklungsplans

Staatliche Naturschutzverwaltung
Baden-Württemberg

TK 25 unmaßstäblich

Pflege- und Entwicklungsplan
für das FFH-Gebiet 6526-341 "Taubgrund bei Creglingen"

NATURA 2000

Maßnahmenkarte

Teilkarte 4

Bearbeiter	Herkommer, Ullmann, Scholtes
Gezeichnet	Ullmann
Gefertigt	26.07.2006
Stand der Kartierung	31.02.2006
Kartengrundlage	ALK, © Landesvermessungsamt B.-W., Az.: 2851.9-1/3
Maßstab	1 : 5.000

Baden-Württemberg
REGIERUNGSPRÄIDIUM STUTTGART

GEBIETSÜBERSICHT

Landkreis: Main-Tauber-Kreis
Gemeinde: Creglingen, Welkersheim, Niederletten
Naturraum: Tauberland, Ochsenfurter und Gollach-Gau,
Schwäbisch Haller und Hohenloher Ebenen
Gesamtfläche FFH: 930,1 ha
Anzahl der Teilgebiete: 12