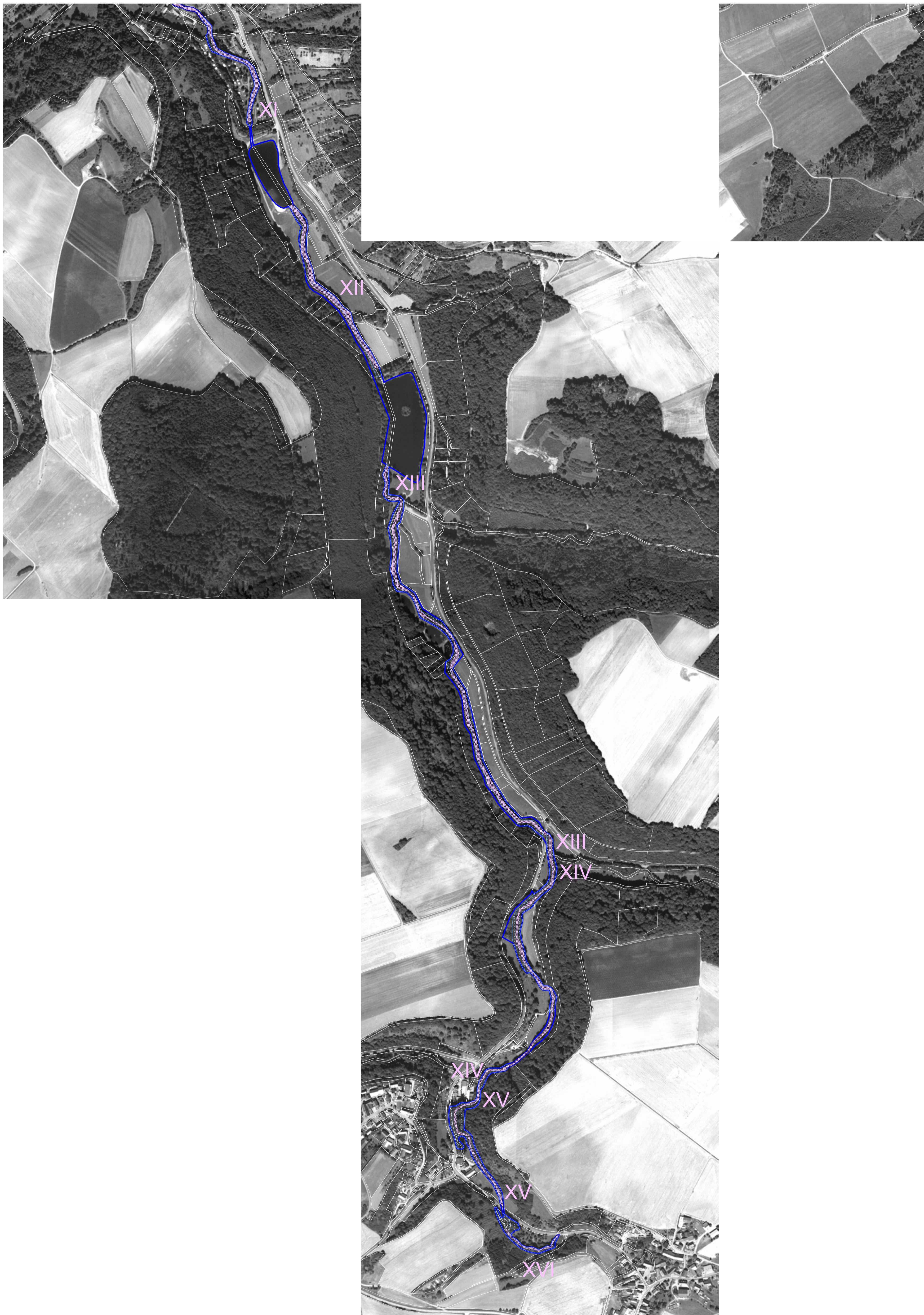


# Natura 2000-Pflege- und Entwicklungsplan



### LEGENDE

- Außergrenze FFH-Gebiet
- Landesgrenze
- Gemeindegrenze
- Flurstücke
- z.Zt. keine Maßnahmen, Entwicklung beobachten
- Maßnahmen im Offenland**
- Maßnahmenflächen (Nummerierung gelb = Erhaltung, Nummerierung blau = Entwicklung)
- Beseitigung Erdaushub
- Verlegung Bolzplatz
- Verlegung Holzlager
- Verlegung Straßenabfluss
- Beseitigung Gewässerunreinigung
- Felsen freistellen
- Beseitigung organischer Ablagerungen
- mechanische Entbuschung (Erstpflege) und Nachpflege (mechanisch oder mit Ziege)
- mechanische Entbuschung (vorwiegend Erstpflege)
- Nachpflege (mechanisch oder mit Ziege)
- einschürige Mahd
- zweischürige Mahd
- einschürige Mahd, alternativ Zebubeweidung
- zweischürige Mahd, alternativ zum 2. Schnitt Schafbeweidung
- zweischürige Mahd, alternativ zum 2. Schnitt Zebubeweidung
- Vormahd zur Weidepflege
- Schafbeweidung, scharf
- Schafbeweidung, extensiv
- Schafbeweidung sehr extensiv, ab Mitte August
- Zebubeweidung
- Mulchen im Herbst (Nachpflege)
- Umstellung von Pferde auf Schafbeweidung
- Maßnahmen im Wald**
- Maßnahmen für Lebensraumtypen**
- 9130 Waldmeister-Buchenwald
- Erhalt: Beibehaltung der naturnahen Waldwirtschaft (1)
- Entwicklung: Förderung der Buchenverjüngung (4)
- 9130 Waldmeister-Buchenwald (nur Bockstall)
- Entwicklung: Partieller Nutzungsverzicht (3)
- 9150 Orchideen-Kalk-Buchenwald
- Erhalt: Beibehaltung der naturnahen Waldwirtschaft (1)
- Entwicklung: Partieller Nutzungsverzicht (3)
- Förderung v. Struktur und Baumartenvielfalt (5)
- 91E0 Auenwälder m. *Alnus glutinosa* u. *Fraxinus excelsior*
- Erhalt: Beibehaltung der naturnahen Waldwirtschaft (1)
- Erhalt Wasserhaushalt u. Kopfweiden (2)
- Entwicklung: Partieller Nutzungsverzicht (3)
- Förderung Funktionalität und Umfeld (6)
- Entwicklungsmaßnahmen für Waldflächen nicht gemeinter Bereiche
- Beibehaltung der naturnahen Waldwirtschaft in Buchenbeständen unterhalb der Kartierschwelle (7)
- Förderung der für den LRT9130 typischen Gehölze (8)
- Maßnahmen für die Gruppe**
- Erhaltungsmaßnahmen**
- I, II, XVI Reduzierung von Nährstoffeintrag
- Entwicklungsmaßnahmen**
- IV Besatz mit Gruppe zur Bestandsstärkung
- I, II, VIII, X, XVI Entwicklung des Ufergehölzsaums
- VIII Naturnahe Gewässerentwicklung (Remäandrierung)
- VIII Ausweisung von Uferstreifen
- I, II, IX, X Herstellung/Verbesserung der Durchgängigkeit
- IX, XI Schaffung naturnaher Gewässerstrukturen
- XII Vermeidung von Eutrophierung in oberhalb gelegenen Stauseen, Verzicht auf Stauraumpflügen
- VI, XV Festlegung einer Mindestwassermenge
- XVI Förderung der Bachforelle statt der Regenbogenforelle
- XVI Wiederansiedlung der Gruppe
- IX-XVI Erstellung eines Gewässerentwicklungsplans



### GEBIETSÜBERSICHT

Landkreis: Main-Tauber-Kreis  
 Gemeinde: Creglingen, Welkersheim, Niederletten  
 Naturraum: Taubertal, Ochsenfurter und Gollach-Gau,  
 Schwäbisch Haller und Hohenloher Ebenen  
 Gesamtfläche FFH: 930,1 ha  
 Anzahl der Teilgebiete: 12

Staatliche Naturschutzverwaltung  
Baden-Württemberg

TK 25 unmaßstäblich

Pflege- und Entwicklungsplan  
für das FFH-Gebiet 6526-341 "Taubgrund bei Creglingen"

**NATURA 2000**

### Maßnahmenkarte

Teilkarte 7

Bearbeiter	Herkommer, Ullmann, Scholtes
Gezeichnet	Ullmann
Gefertigt	26.07.2006
Stand der Kartierung	31.02.2006
Kartengrundlage	ALK, © Landesvermessungsamt B.-W., Az.: 2851.9-1/3
Maßstab	1 : 5.000

Baden-Württemberg  
REGIERUNGSPRÄIDIUM STUTTGART