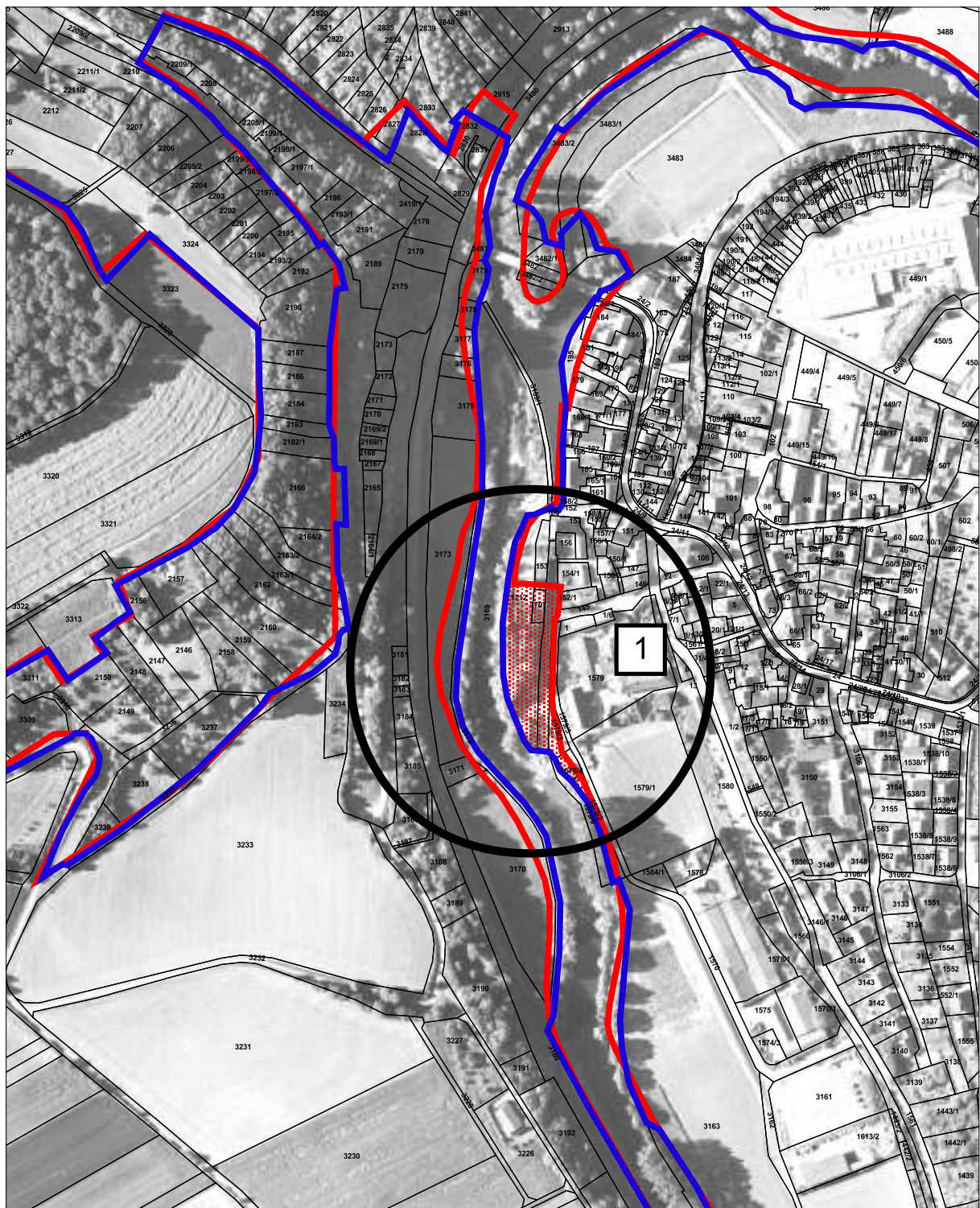
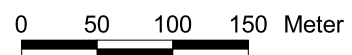


**Natura 2000-Pflege- und Entwicklungsplan
FFH-Gebiet "Jagsttal bei Schöntal und Klosterwald"**



- aktuell präzisierte Außengrenze d. FFH-Gebiets (abgegrenzt i. M. 1:5.000)
- vorl. Außengrenze d. FFH-Gebiets (urspr. abgegrenzt i. M. 1:25.000)
- aus dem FFH-Gebiet herausgenommene Flächen
- zu dem FFH-Gebiet hinzugekommene Flächen

Grenzänderung 1



Lage:


An der Mühle westlich von Berlichingen.

Begründung:

Die FFH-Gebietsgrenze wurde zurückverlegt, um ein gewerblich genutztes Grundstück auszugrenzen.

**Natura 2000-Pflege- und Entwicklungsplan
FFH-Gebiet "Jagsttal bei Schöntal und Klosterwald"**



 aktuell präzierte Außengrenze d. FFH-Gebiets (abgegrenzt i. M. 1:5.000)

Grenzänderung 2

 vorl. Außengrenze d. FFH-Gebiets (urspr. abgegrenzt i. M. 1:25.000)

 aus dem FFH-Gebiet herausgenommene Flächen

 zu dem FFH-Gebiet hinzugekommene Flächen

0 50 100 150 Meter



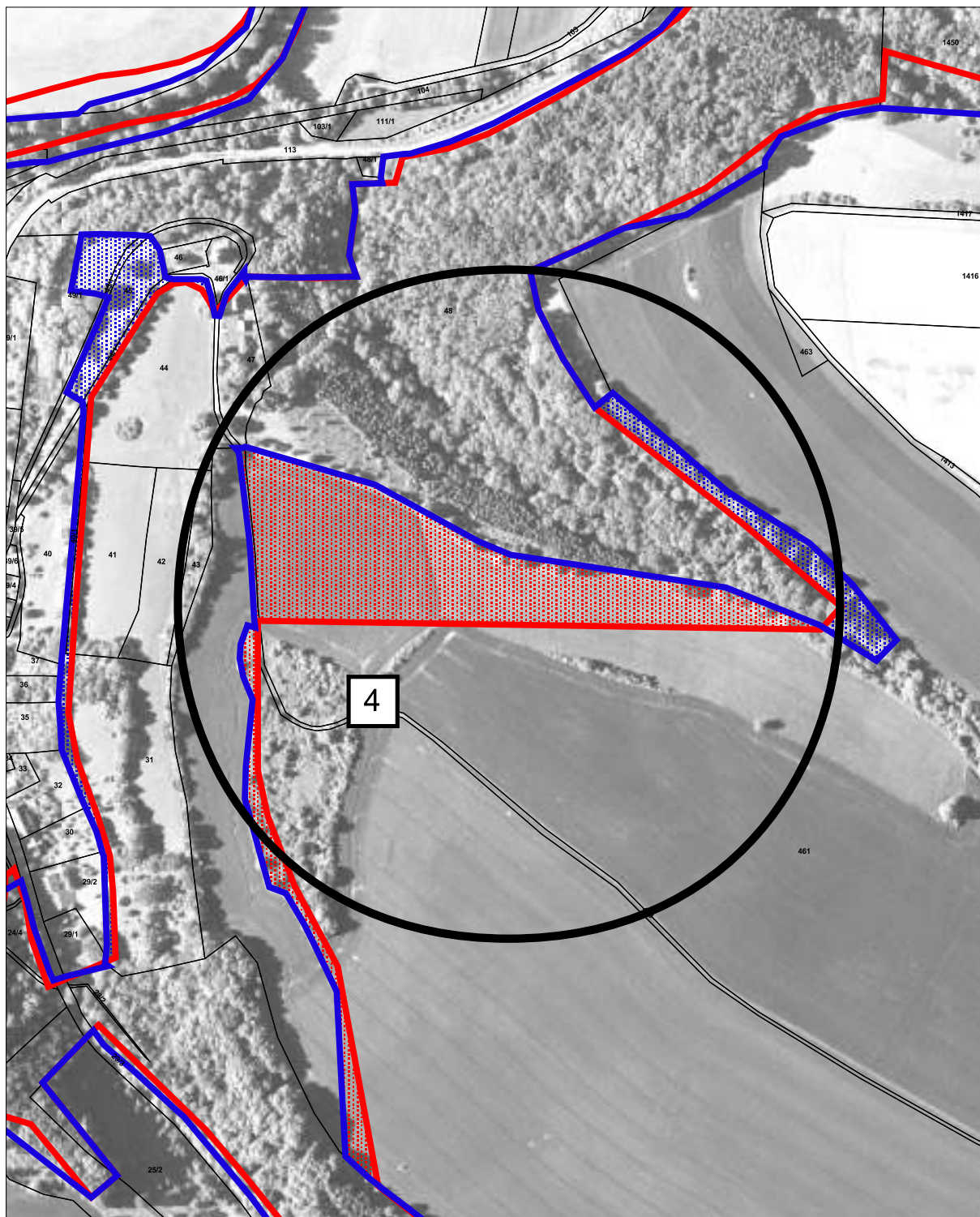
Lage:





Östlich von Berlichingen, zwischen Tiergarten und Berlichingen.

Begründung:

Um den gesamten Lebensraumtyp 6510 (Magere Flachland-Mähwiesen) in das FFH-Gebiet mit einzuschließen, wurde die Außengrenze des FFH-Gebiets verändert.

**Natura 2000-Pflege- und Entwicklungsplan
FFH-Gebiet "Jagsttal bei Schöntal und Klosterwald"**



-  aktuell präzisierte Außengrenze d. FFH-Gebiets (abgegrenzt i. M. 1:5.000)
-  vorl. Außengrenze d. FFH-Gebiets (urspr. abgegrenzt i. M. 1:25.000)
-  aus dem FFH-Gebiet herausgenommene Flächen
-  zu dem FFH-Gebiet hinzugekommene Flächen

Grenzänderung 4

0 50 100 150 Meter



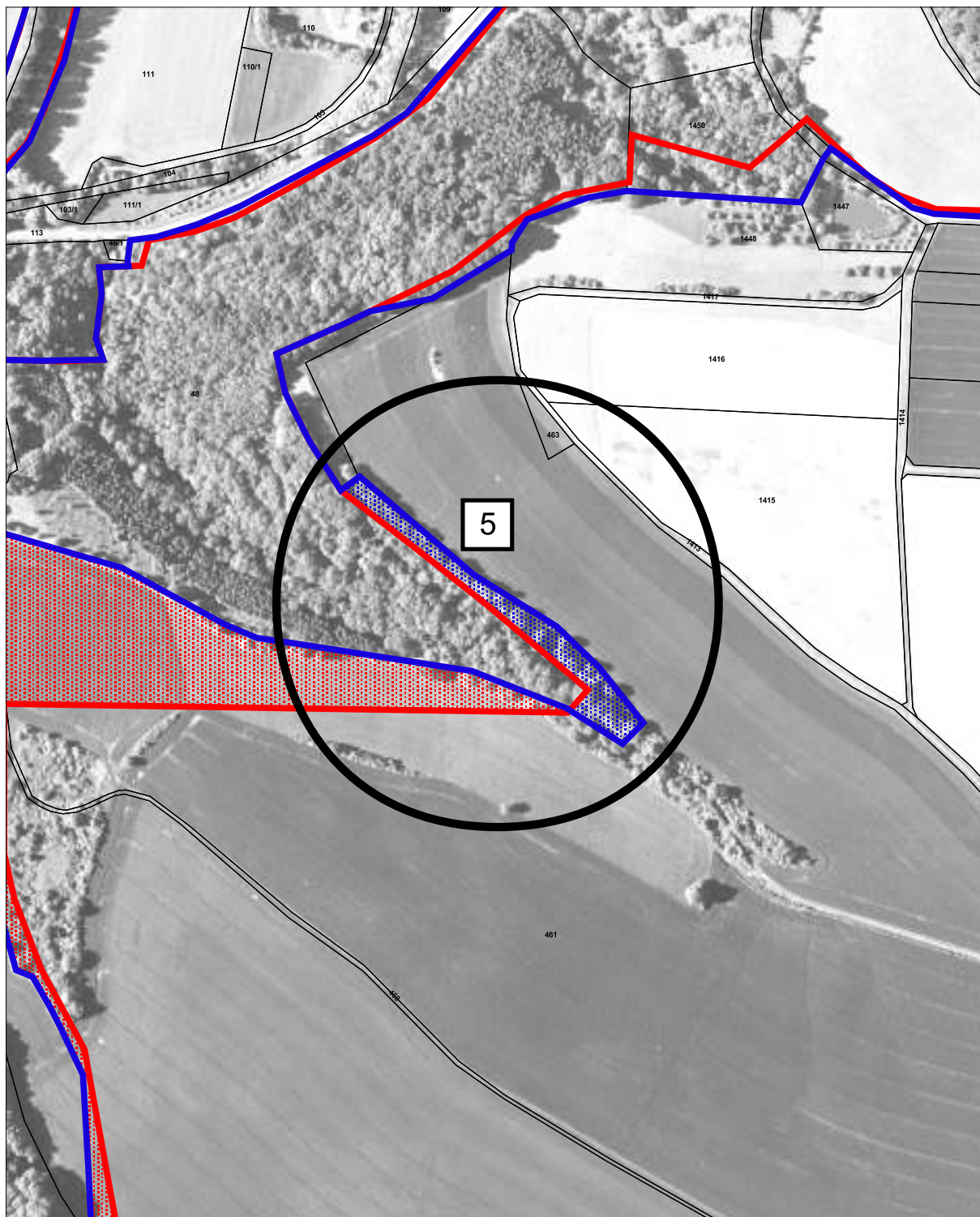
Lage:





Östlich Schöntals, südlich des Kreuzbergs.

Begründung:

Die bisherige FFH-Gebietsgrenze wurde zurückverlegt, um ein einheitlich intensiv landwirtschaftlich genutztes Ackergrundstück auszugrenzen.

**Natura 2000-Pflege- und Entwicklungsplan
FFH-Gebiet "Jagsttal bei Schöntal und Klosterwald"**



-  aktuell präzisierte Außengrenze d. FFH-Gebiets (abgegrenzt i. M. 1:5.000)
-  vorl. Außengrenze d. FFH-Gebiets (urspr. abgegrenzt i. M. 1:25.000)
-  aus dem FFH-Gebiet herausgenommene Flächen
-  zu dem FFH-Gebiet hinzugekommene Flächen

Grenzänderung 5

0 50 100 150 Meter



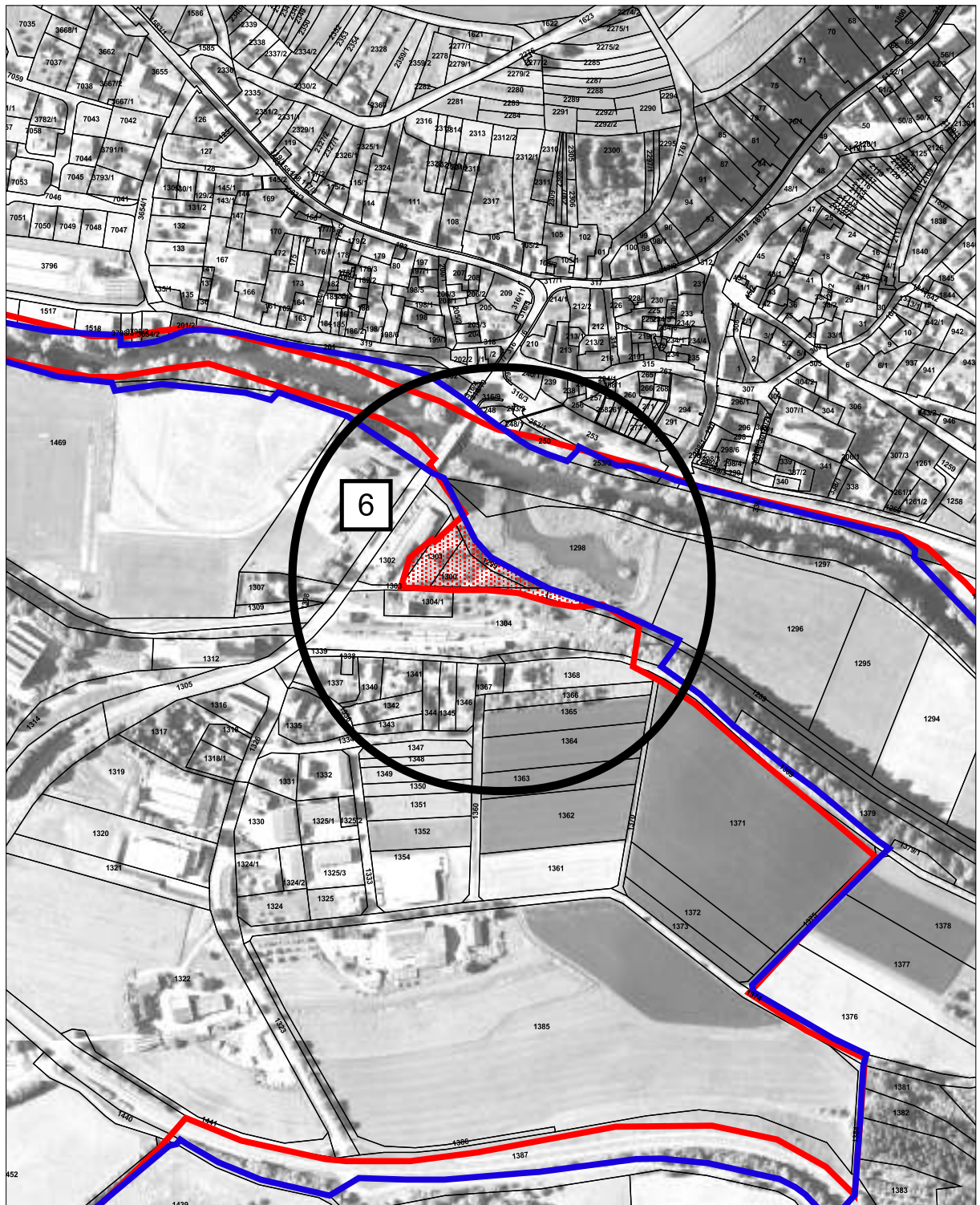
Lage:

Östlich Schöntals, am südlichen Ausläufer der Haspelklinge.

Begründung:

Die FFH-Außengrenze wurde an die ALK angepasst.

**Natura 2000-Pflege- und Entwicklungsplan
FFH-Gebiet "Jagsttal bei Schöntal und Klosterwald"**



- aktuell präzierte Außengrenze d. FFH-Gebiets (abgegrenzt i. M. 1:5.000)
- vorl. Außengrenze d. FFH-Gebiets (urspr. abgegrenzt i. M. 1:25.000)
- aus dem FFH-Gebiet herausgenommene Flächen
- zu dem FFH-Gebiet hinzugekommene Flächen

Grenzänderung 6

0 50 100 150 Meter



Lage:





Bieringen, südlich der Jagst an der Brücke.

Begründung:

Gebäude wurden durch die Grenzänderung aus dem FFH-Gebiet herausgenommen.

**Natura 2000-Pflege- und Entwicklungsplan
FFH-Gebiet "Jagsttal bei Schöntal und Klosterwald"**



-  aktuell präzierte Außengrenze d. FFH-Gebiets (abgegrenzt i. M. 1:5.000)
-  vorl. Außengrenze d. FFH-Gebiets (urspr. abgegrenzt i. M. 1:25.000)
-  aus dem FFH-Gebiet herausgenommene Flächen
-  zu dem FFH-Gebiet hinzugekommene Flächen

Grenzänderung 7

0 50 100 150 Meter



Lage:






Nordwestlich von Halsberg, im Gewann "Altes Laub", am östlichen Waldrand.

Begründung:

Die FFH-Außengrenze wurde an die ALK angepasst.

Natura 2000-Pflege- und Entwicklungsplan
FFH-Gebiet "Jagsttal bei Schöntal und Klosterwald"



- 8** **Grenzänderung 8**
-  aktuell präzisierte Außengrenze d. FFH-Gebiets (abgegrenzt i. M. 1:5.000)
 -  vorl. Außengrenze d. FFH-Gebiets (urspr. abgegrenzt i. M. 1:25.000)
 -  aus dem FFH-Gebiet herausgenommene Flächen
 -  zu dem FFH-Gebiet hinzugekommene Flächen
- 0 50 100 150 Meter 

Lage:

Nordöstlich von Neuhof, am flächigen Naturdenkmal "Feuchtbiotop".

Begründung:

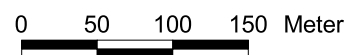
Die FFH-Gebietsgrenze wurde verlegt, um ein Laichgewässer des Kammmolchs das FFH-Gebiet einzubeziehen.

**Natura 2000-Pflege- und Entwicklungsplan
FFH-Gebiet "Jagsttal bei Schöntal und Klosterwald"**



- aktuell präzisierte Außengrenze d. FFH-Gebiets (abgegrenzt i. M. 1:5.000)
- vorl. Außengrenze d. FFH-Gebiets (urspr. abgegrenzt i. M. 1:25.000)
- aus dem FFH-Gebiet herausgenommene Flächen
- zu dem FFH-Gebiet hinzugekommene Flächen

Grenzänderung 9



Lage:

Südlich von Schöntal, nördlich der Gew. Birken- und Eichwald.

Begründung:

Ein Gebäude (Ziegelhütte) wurde aus dem FFH-Gebiet herausgenommen.