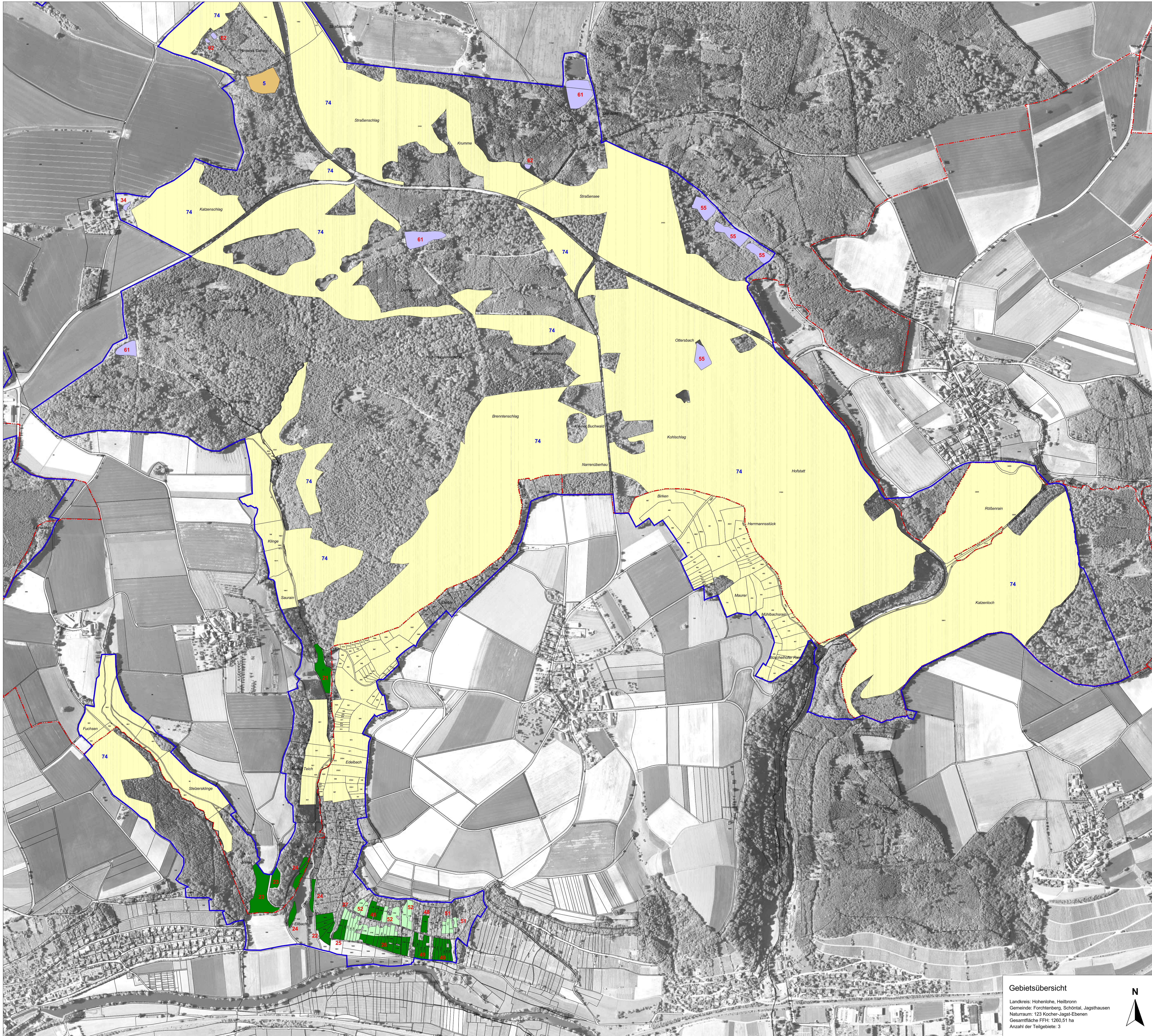


# Natura 2000-Pflege- und Entwicklungsplan



**LEGENDE**

**Lebensraumtypen Offenland**

	Natürliche, eutrophe Seen mit einer Vegetation des Magnopotamion oder Hydrocharition	3150
	Flüsse der planaren bis montanen Stufe mit Vegetation des Ranuncion fluitantis und des Callitriche-Batrachion	3260
	Flüsse mit Schlammbänken mit Vegetation des Chenopodion rubri p.p. und des Bidention p.p.	3270
	Formationen von <i>Juniperus communis</i> auf Kalkheiden und -rasen	5130
	Naturnahe Kalk-Trockenrasen und deren Verbuschungsstadien ( <i>Festuco-Brometea</i> )	6212
	Feuchte Hochstaudenfluren der planaren und montanen bis alpinen Stufe	6431
	Magere Flachland-Mähwiesen ( <i>Alopecurus pratensis</i> , <i>Sanguisorba officinalis</i> )	6510
	Kalktuffquellen (Cratoneurion)	7220*
	Kalkfelsen mit Felsspaltvegetation	8210
	Nicht touristisch erschlossene Höhlen	8310

**Lebensraumtypen Wald**

	Waldmeister-Buchenwälder ( <i>Asperulo-Fagetum</i> )	9130
	Subatlantische oder mitteleuropäische Stieleichenwälder oder Eichen-Hainbuchenwälder ( <i>Carpinion betuli</i> ) [ <i>Stellario-Carpinetum</i> ]	9160
	Labkraut-Eichen-Hainbuchenwälder ( <i>Gallio-Carpinetum</i> )	9170
	Schlucht- und Hangmischwälder ( <i>Tilio-Acerion</i> )	9180*
	Auenwälder mit <i>Alnus glutinosa</i> und <i>Fraxinus excelsior</i> ( <i>Alno-Padion</i> , <i>Alnion incanae</i> , <i>Salicion albae</i> )	91E0*

Außengrenze des FFH-Gebiets

Gemeindegrenze

Flurstücksgrenze

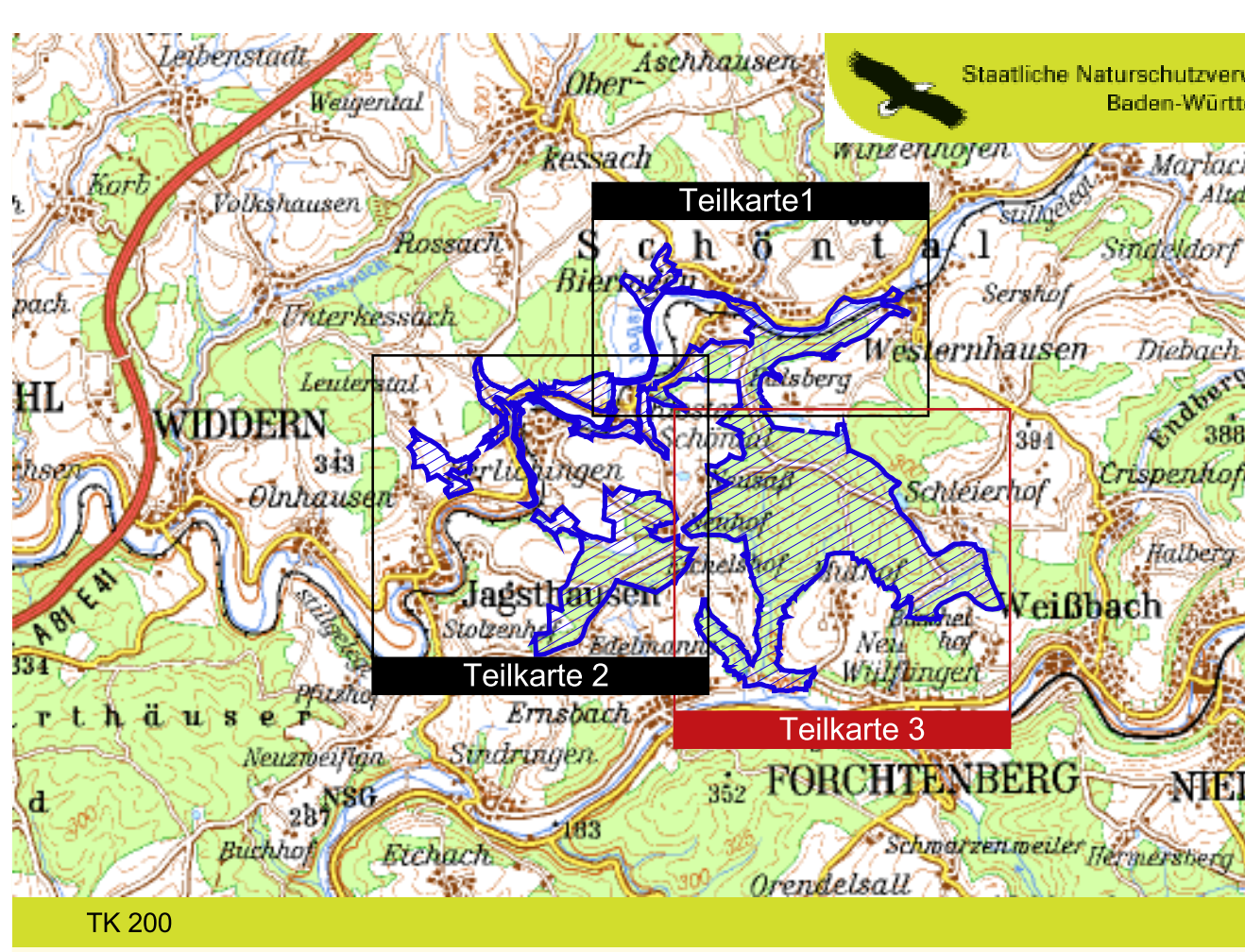
1, 2, 3 ... Erfassungseinheiten Offenland

1, 2, 3 ... Erfassungseinheiten Wald


In einigen Lebensraumtypen können kleinfächig weitere Lebensraumtypen vorkommen:

- in dem Lebensraumtyp 3260 der Lebensraumtyp 3270
- in dem Lebensraumtyp 6431 der Lebensraumtyp 3270
- in dem Lebensraumtyp 6510 der Lebensraumtyp 6210

0 200 400 600 Meter



Pflege- und Entwicklungsplan für das FFH-Gebiet 6622-341 "Jagsttal bei Schöntal und Klosterwald"



**Karte der Lebensraumtypen**

Teilkarte 3  
Maßstab 1 : 5.000

Bearbeiter: ARGE Jagst bei Schöntal  
Tier- und Landschaftsökologie Dr. J. Deuschle  
IUP (Inst. f. Umweltpflege) Prof. Dr. K. Reich  
Gezeichnet: Dipl.-Ing. L. Ansel, Dipl.-Ing. (FH) K. Kranje  
Geferigt: 31.10.2007  
Stand der Kartierung: 31.12.2006  
Kartengrundlage: © Landesvermessungsamt Baden-Württemberg (AZ 2851-2-D/4023)

**Gebietsübersicht**

Landkreis: Hohenlohe, Heilbronn  
Gemeinde: Forchtenberg, Schöntal, Jagsthausen  
Naturraum: 123 Kocher-Jagst-Ebenen  
Gesamtfläche FFH: 1200,51 ha  
Anzahl der Teilgebiete: 3

