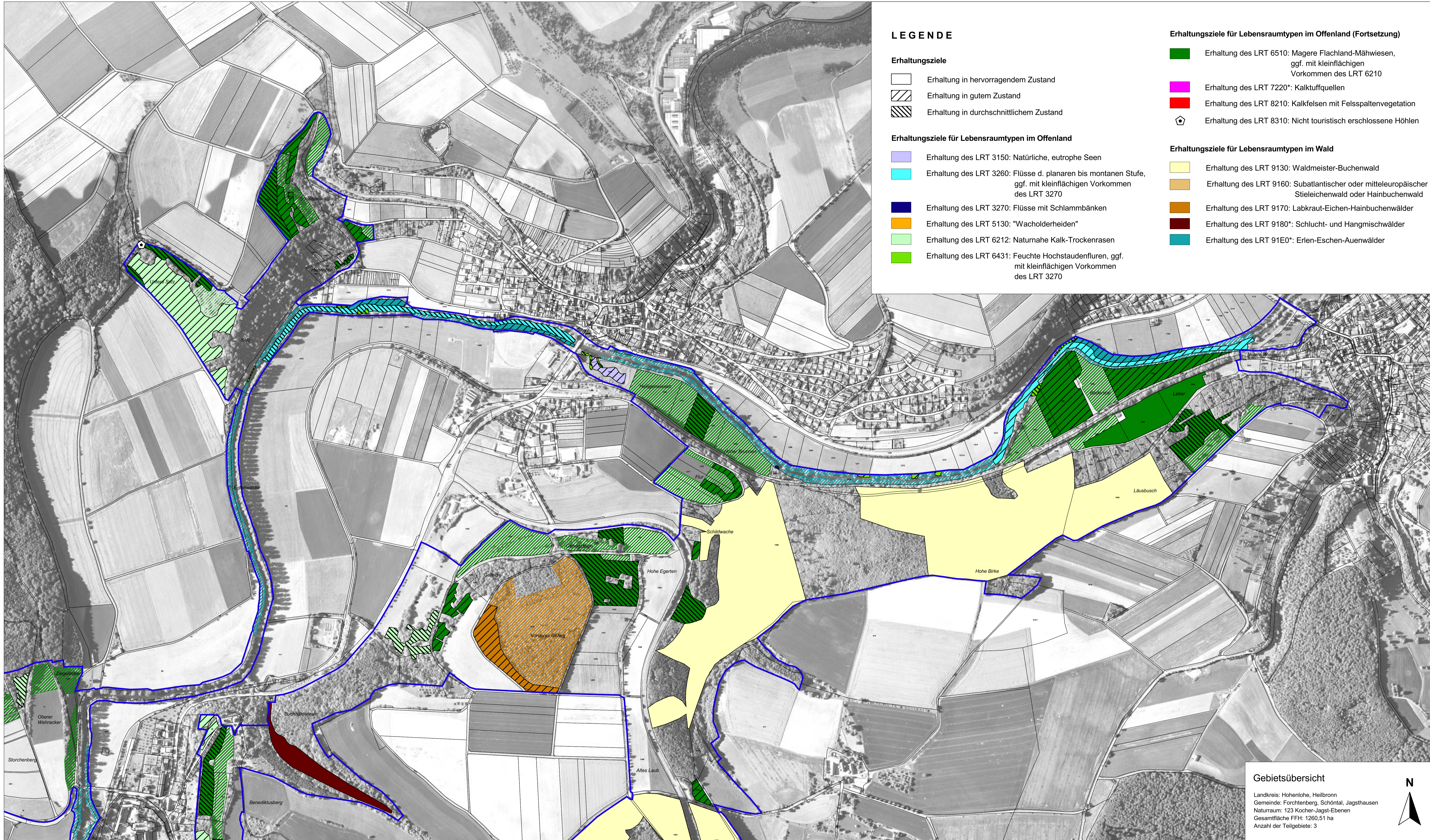


Natura 2000-Pflege- und Entwicklungsplan



LEGENDE

Erhaltungsziele

- Erhaltung in hervorragendem Zustand
- Erhaltung in gutem Zustand
- Erhaltung in durchschnittlichem Zustand

Erhaltungsziele für Lebensraumtypen im Offenland

- Erhaltung des LRT 3150: Natürliche, eutrophe Seen
- Erhaltung des LRT 3260: Flüsse d. planaren bis montanen Stufe, ggf. mit kleinflächigen Vorkommen des LRT 3270
- Erhaltung des LRT 3270: Flüsse mit Schlammhängen
- Erhaltung des LRT 5130: "Wacholderheiden"
- Erhaltung des LRT 6212: Naturnahe Kalk-Trockenrasen
- Erhaltung des LRT 6431: Feuchte Hochstaudenfluren, ggf. mit kleinflächigen Vorkommen des LRT 3270

Erhaltungsziele für Lebensraumtypen im Offenland (Fortsetzung)

- Erhaltung des LRT 6510: Magere Flachland-Mähwiesen, ggf. mit kleinflächigen Vorkommen des LRT 6210
- Erhaltung des LRT 7220*: Kalktuffquellen
- Erhaltung des LRT 8210: Kalkfelsen mit Felsspaltvegetation
- Erhaltung des LRT 8310: Nicht touristisch erschlossene Höhlen

Erhaltungsziele für Lebensraumtypen im Wald

- Erhaltung des LRT 9130: Waldmeister-Buchenwald
- Erhaltung des LRT 9160: Subatlantischer oder mitteleuropäischer Stieleichenwald oder Hainbuchenwald
- Erhaltung des LRT 9170: Labkraut-Eichen-Hainbuchenwälder
- Erhaltung des LRT 9180*: Schlucht- und Hangmischwälder
- Erhaltung des LRT 91E0*: Erlen-Eschen-Auenwälder

Entwicklungsziele für Lebensraumtypen im Offenland

- Entwicklung des LRT 3150: Natürliche, eutrophe Seen
- Entwicklung des LRT 5130: "Wacholderheiden"
- Entwicklung des LRT 6212: Naturnahe Kalk-Trockenrasen
- Entwicklung des LRT 6510: Magere Flachland-Mähwiesen

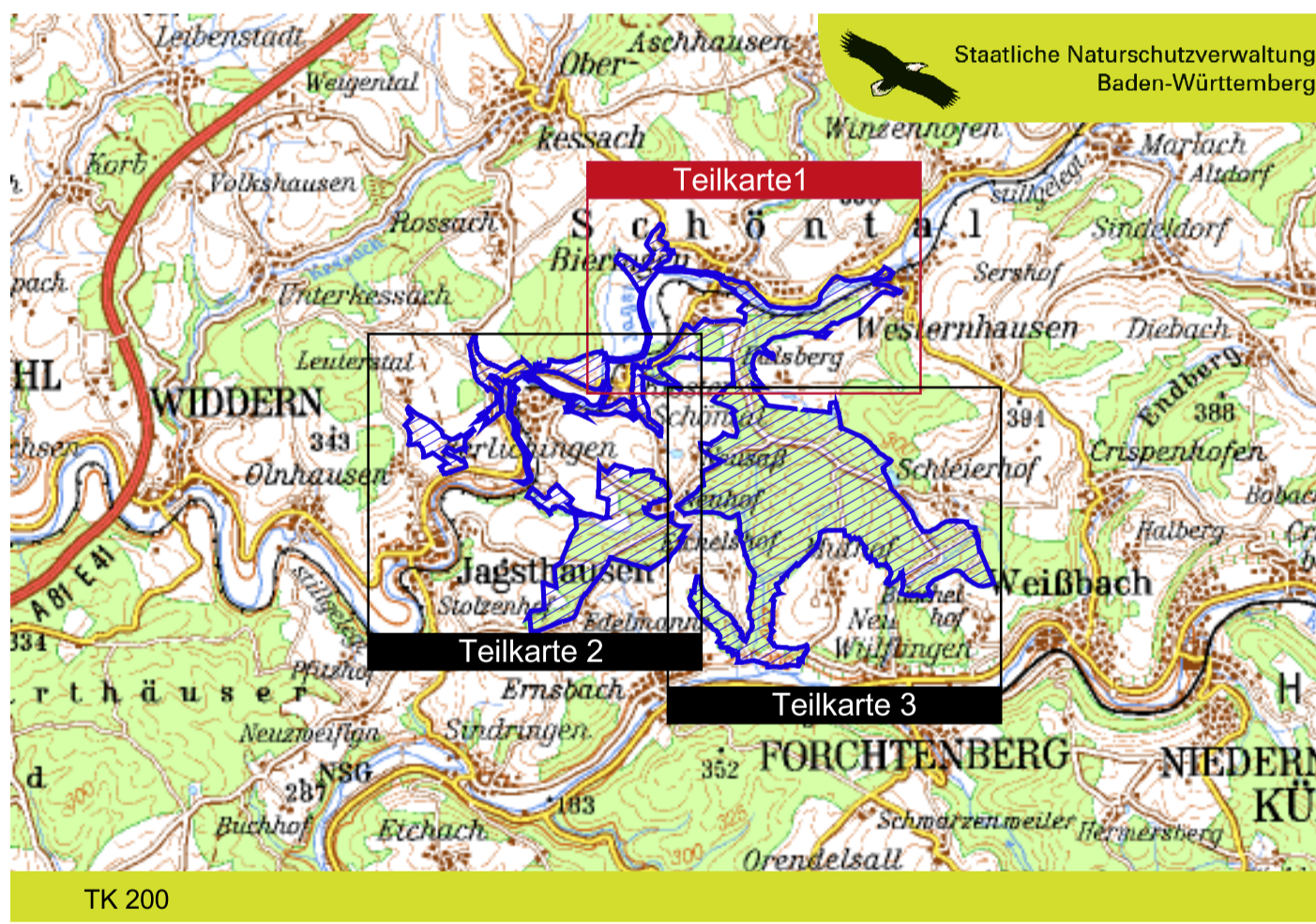
Entwicklungsziele für Lebensraumtypen im Wald

- Entwicklung des LRT 9170: Labkraut-Eichen-Hainbuchenwälder
- Entwicklung des LRT 9180*: Schlucht- und Hangmischwälder
- Entwicklung des LRT 91E0*: Erlen-Eschen-Auenwälder

Entwicklungsziele zur Optimierung des derzeitigen Zustandes werden kartografisch nicht dargestellt. Diese sind im Textteil formuliert.

- Außengrenze des FFH-Gebiets
- Gemeindegrenze
- Flurstücksgrenze

0 200 400 600 Meter



Pflege- und Entwicklungsplan für das FFH-Gebiet 6622-341 "Jagsttal bei Schöntal und Klosterwald"



Karte der Erhaltungs- und Entwicklungsziele

Lebensraumtypen der FFH-RL - Teilkarte 1
Maßstab 1 : 5.000

Bearbeiter: ARGE Jagst bei Schöntal
Tier- und Landschaftsökologie Dr. J. Deuschle
IUP (Inst. f. Umweltpflege) Prof. Dr. K. Reidl
Gezeichnet: Dipl.-Ing. (FH) K. Kranjec
Geprüft: 31.10.2006
Stand der Kartierung: 31.12.2006
Kartengrundlage: © Landesvermessungsamt Baden-Württemberg (AZ 2851.2-D/4023)

Gebietsübersicht

Landkreis: Hohenlohe, Heilbronn
Gemeinde: Forchtenberg, Schöntal, Jagsthausen
Naturraum: 123 Kocher-Jagst-Ebenen
Gesamtfläche FFH: 1260,51 ha
Anzahl der Teilgebiete: 3

