

Natura 2000-Pflege- und Entwicklungsplan "Rotachtal"



LEGENDE

Grenzen

- FFH - Gebietsgrenze
- Kreisgrenze
- Gemeindegrenze
- Flurstücksgrenze und -nummer (Gemeinde Fichtenau mit vorläufigem Stand 2001)
- Gebäude

Offenland-Lebensraumtypen

- Nährstoffarme bis mäßig nährstoffreiche Stillgewässer (3130)
- Natürliche nährstoffreiche Seen (3150)
- Fließgewässer mit flutender Wasservegetation (3260)
- Feuchte Hochstaudenfluren (6430)
- Übergangs- und Schwingrasenmoore (7140)
- Kalkreiche Niedermoore (7230)
- Magere Flachland-Mähwiesen (6510)
- Pfeifengraswiesen (6410)
- Wacholderheiden (5130)
- Artenreiche Borstgrasrasen (6230*)

54 Nummern der Erfassungseinheiten der Offenland-Lebensraumtypen

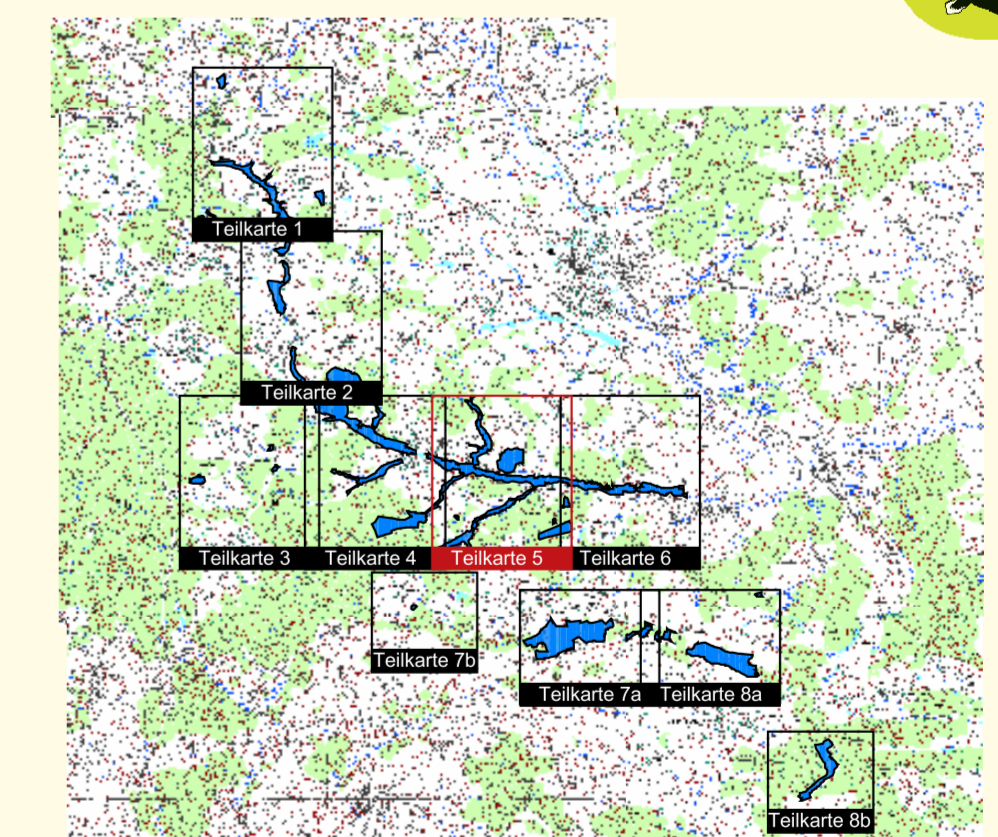
Wald-Lebensraumtypen

- Auenwälder mit Erle, Esche, Weide (91E0*)
- Bodensaure Nadelwälder (9410)

Alle Einzelflächen des Wald-Lebensraumtyps 91E0* wurden zur Erfassungseinheit 1, die des Wald-Lebensraumtyps 9410 zur Erfassungseinheit 2 zusammengefasst.

Die Waldlebensraumtypen wurden im Maßstab 1:10.000 kartiert.

Staatliche Neuauswertungsverwaltung Baden-Württemberg



TK 25 unmaßstäblich

Pflege- und Entwicklungsplan für das FFH-Gebiet 6927-341 "Rotachtal"



Karte der Lebensraumtypen

Teilkarte 5

Maßstab 1 : 5.000

Bearbeiter: Merkel, Scholtes
Gezeichnet: Mommens, Uhlmann
Gefertigt: August 2007
Stand der Kartierung: 31.08.2006



Als Geo-Basisdaten (Kartenhintergrund) dienen folgende Rasterdaten der Vermessungsverwaltung:
Topographische Karte 1:25.000 (TK25)
Orthophoto 1: 10.000 (DOP)
Flurstücksgrenzen aus der Automatisierten Liegenschaftskarte (ALK)
Landesvermessungsamt Baden-Württemberg Az.: 2851.0-1/11

Gebietsübersicht

Landkreise: Schwäbisch-Hall, Ostalbkreis
Gemeinden: Kretzberg, Fichtenau, Wört, Ellenberg, Stödtlen, Tannhausen, Unterschneidheim
Naturraum: Mittelfränkisches Becken
Gesamtfläche FFH: 596,13 ha
Anzahl der Teilgebiete: 27

2 1 0 2 4 6 8 10 km