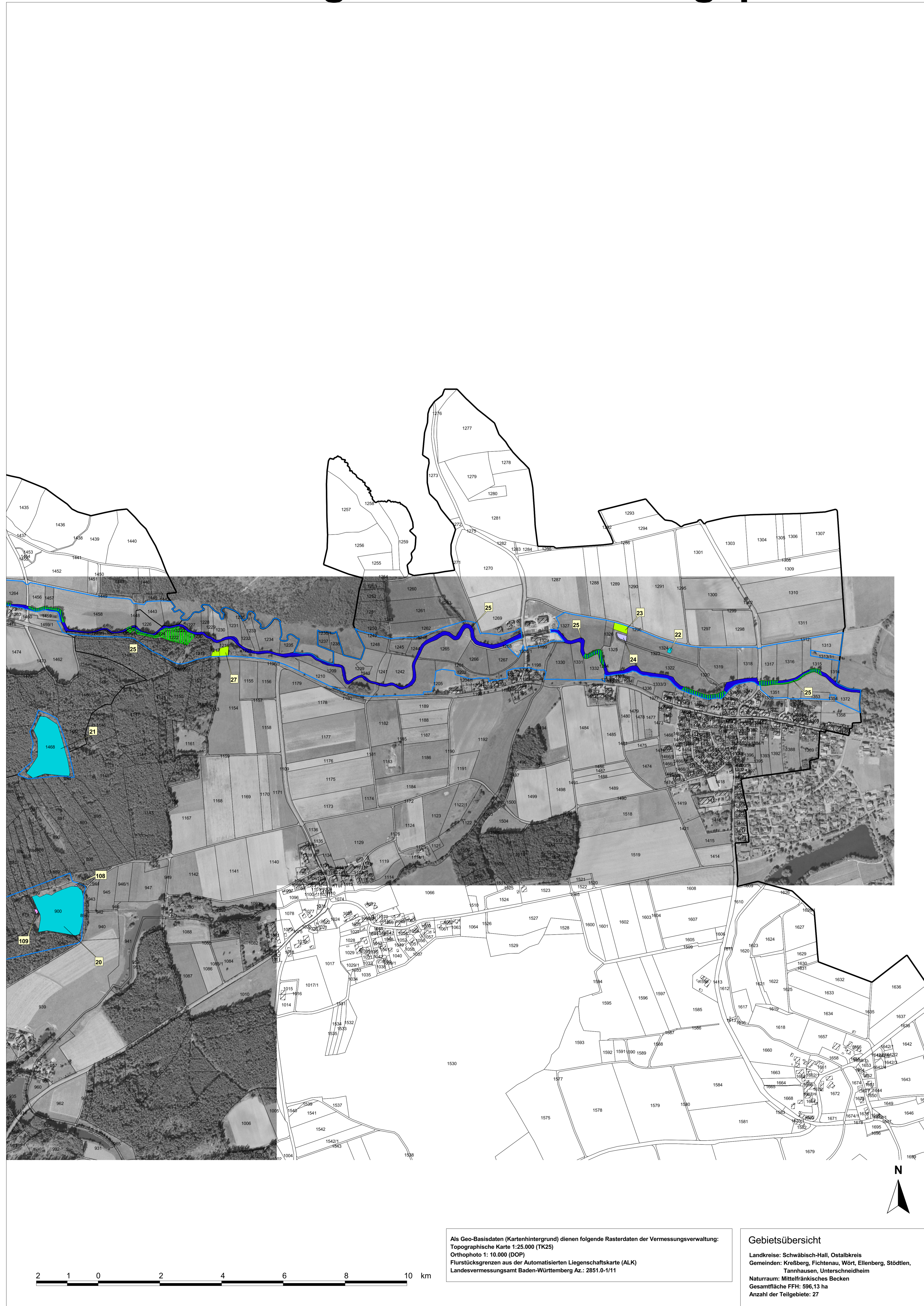


# Natura 2000-Pflege- und Entwicklungsplan "Rotachtal"



### LEGENDE

**Grenzen**

- FFH - Gebietsgrenze
- Kreisgrenze
- Gemeindegrenze
- Flurstücksgrenze und -nummer (Gemeinde Fichtenau mit vorläufigem Stand 2001)
- Gebäude

**Offenland-Lebensraumtypen**

- Nährstoffarme bis mäßig nährstoffreiche Stillgewässer (3130)
- Natürliche nährstoffreiche Seen (3150)
- Fließgewässer mit flutender Wasservegetation (3260)
- Feuchte Hochstaudenfluren (6430)
- Übergangs- und Schwingrasenmoore (7140)
- Kalkreiche Niedermoore (7230)
- Magere Flachland-Mähwiesen (6510)
- Pfeifengraswiesen (6410)
- Wacholderheiden (5130)
- Artenreiche Borstgrasrasen (6230\*)

54 Nummern der Erfassungseinheiten der Offenland-Lebensraumtypen

**Wald-Lebensraumtypen**

- Auenwälder mit Erle, Esche, Weide (91E0\*)
- Bodensaure Nadelwälder (9410)

Alle Einzelflächen des Wald-Lebensraumtyps 91E0\* wurden zur Erfassungseinheit 1, die des Wald-Lebensraumtyps 9410 zur Erfassungseinheit 2 zusammengefasst.

Die Waldlebensraumtypen wurden im Maßstab 1:10.000 kartiert.

Staatliche Naturschutzverwaltung Baden-Württemberg

TK 25 unmaßstäblich

Pflege- und Entwicklungsplan für das FFH-Gebiet 6927-341 "Rotachtal"

**NATURA 2000**

**Karte der Lebensraumtypen**

Teilkarte 6  
Maßstab 1 : 5.000

Bearbeiter: Merkel, Scholtes  
Gezeichnet: Mommens, Uhlmann  
Gefertigt: August 2007  
Stand der Kartierung: 31.08.2006

Baden-Württemberg  
REGIERUNGSPRÄSIDIUM STUTTGART

Als Geo-Basisdaten (Kartenhintergrund) dienen folgende Rasterdaten der Vermessungsverwaltung:  
Topographische Karte 1:25.000 (TK25)  
Orthophoto 1: 10.000 (DOP)  
Flurstücksgrenzen aus der Automatisierten Liegenschaftskarte (ALK)  
Landesvermessungsamt Baden-Württemberg Az.: 2851.0-1/11

**Gebietsübersicht**

Landkreise: Schwäbisch-Hall, Ostalbkreis  
Gemeinden: Kretzberg, Fichtenau, Wört, Ellenberg, Stödtlen, Tannhausen, Unterschneidheim  
Naturraum: Mittelfränkisches Becken  
Gesamtfläche FFH: 596,13 ha  
Anzahl der Teilgebiete: 27