


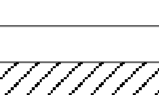
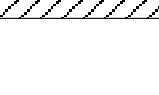


Natura 2000-Pflege- und Entwicklungsplan "Rotachtal"



LEGENDE



Grenzen

-  FFH - Gebietsgrenze
-  Kreisgrenze
-  Gemeindegrenze
-  Flurstücksgrenze und -nummer (Gemeinde Fichtenau mit vorläufigem Stand 2001)
-  Gebäude

Offenland-Lebensraumtypen

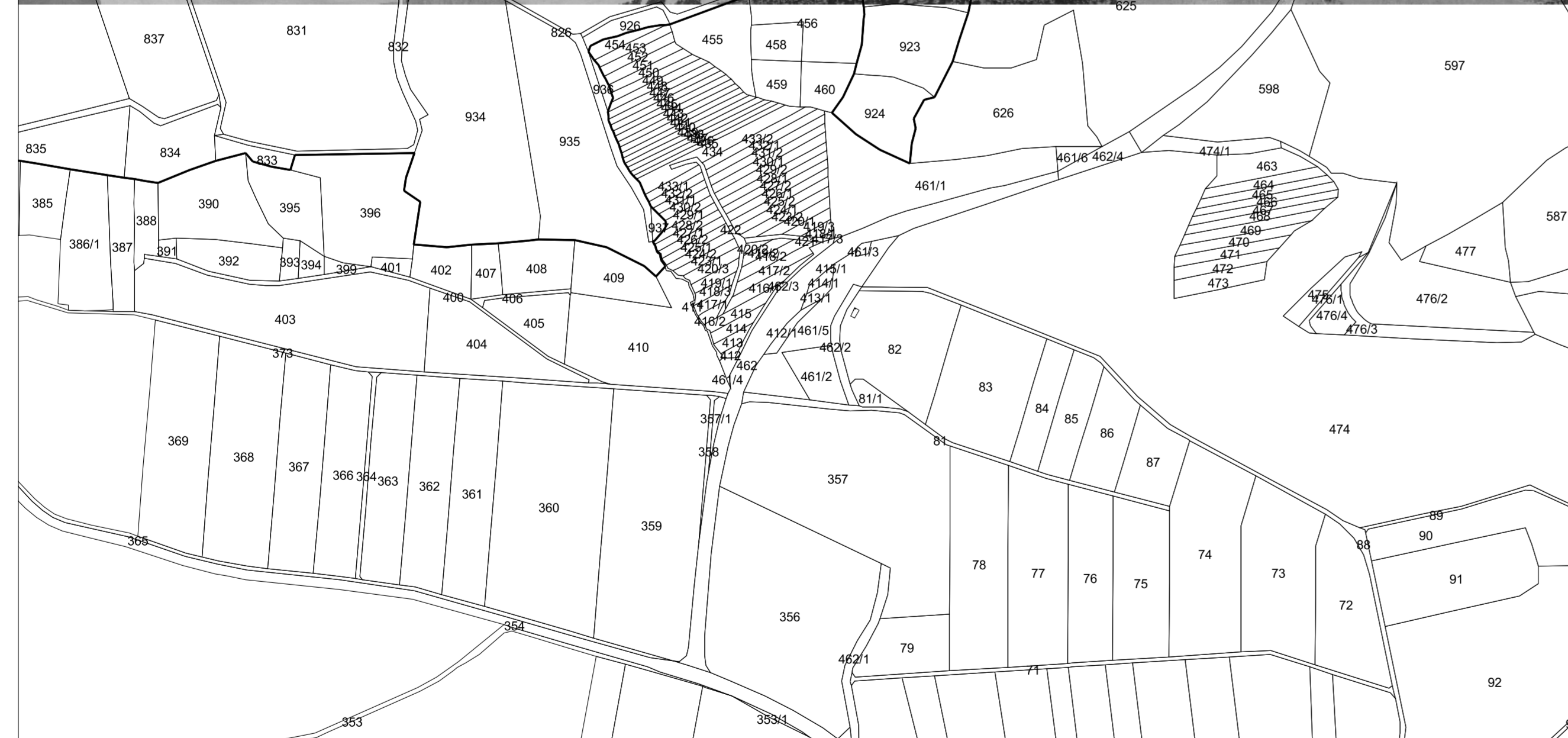
-  Nährstoffarme bis mäßig nährstoffreiche Stillgewässer (3130)
 -  Natürliche nährstoffreiche Seen (3150)
 -  Fließgewässer mit flutender Wasservegetation (3260)
 -  Feuchte Hochstaudenfluren (6430)
 -  Übergangs- und Schwingrasenmoore (7140)
 -  Kalkreiche Niedermoore (7230)
 -  Magere Flachland-Mähwiesen (6510)
 -  Pfeifengraswiesen (6410)
 -  Wacholderheiden (5130)
 -  Artenreiche Borstgrasrasen (6230*)
-  Nummern der Erfassungseinheiten der Offenland-Lebensraumtypen

Wald-Lebensraumtypen

-  Auenwälder mit Erle, Esche, Weide (91E0*)
-  Bodensaure Nadelwälder (9410)

Alle Einzelflächen des Wald-Lebensraumtyps 91E0* wurden zur Erfassungseinheit 1, die des Wald-Lebensraumtyps 9410 zur Erfassungseinheit 2 zusammengefasst.

Die Waldlebensraumtypen wurden im Maßstab 1:10.000 kartiert.



2 1 0 2 4 6 8 10 km

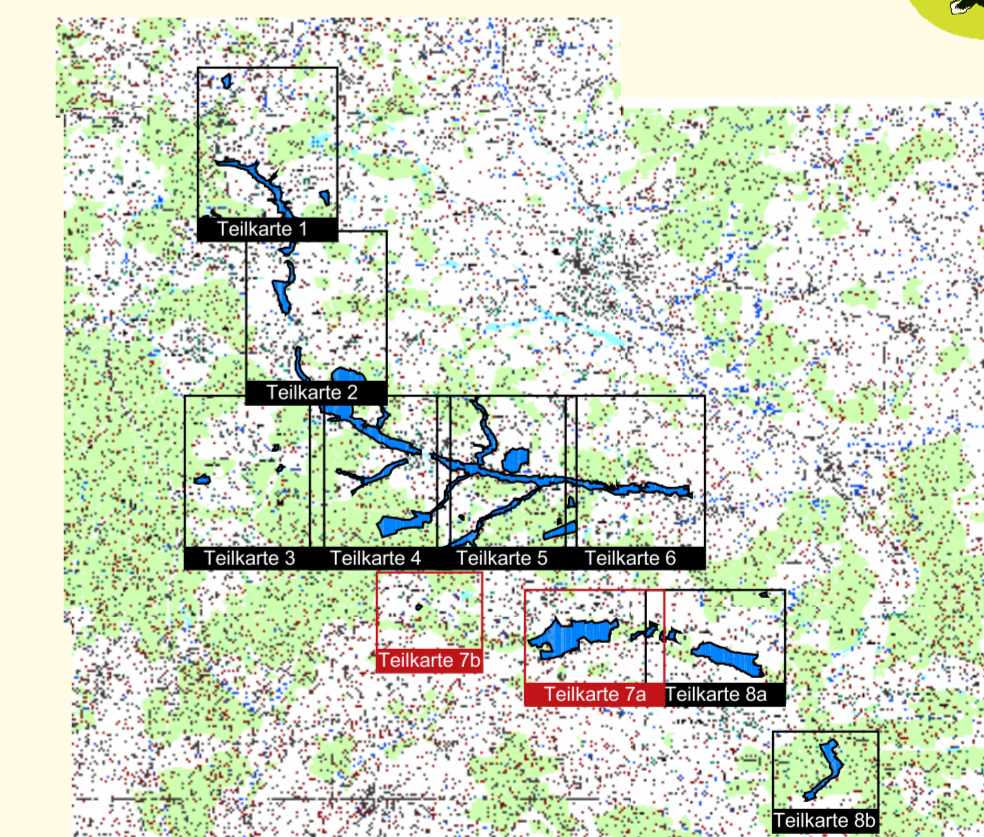
Als Geo-Basisdaten (Kartenhintergrund) dienen folgende Rasterdaten der Vermessungsverwaltung:
 Topographische Karte 1:25.000 (TK25)
 Orthophoto 1: 10.000 (DOP)
 Flurstücksgrenzen aus der Automatisierten Liegenschaftskarte (ALK)
 Landesvermessungsamt Baden-Württemberg Az.: 2851.0-1/11

Gebietsübersicht

Landkreise: Schwäbisch-Hall, Ostalbkreis
 Gemeinden: Kreßberg, Fichtenau, Wört, Ellenberg, Stödtlen,
 Tannhausen, Unterscheidheim
 Naturraum: Mittelfränkisches Becken
 Gesamtfläche FFH: 596,13 ha
 Anzahl der Teilgebiete: 27



Staatliche Neuauswertungsverwaltung
 Baden-Württemberg



TK 25 unmaßstäblich

Pflege- und Entwicklungsplan
 für das FFH-Gebiet 6927-341
 "Rotachtal"



Karte der Lebensraumtypen

Teilkarte 7a + 7b
 Maßstab 1 : 5.000

Bearbeiter: Merkel, Scholtes
 Gezeichnet: Momsen, Uhlmann
 Gefertigt: August 2007
 Stand der Kartierung: 31.08.2006

