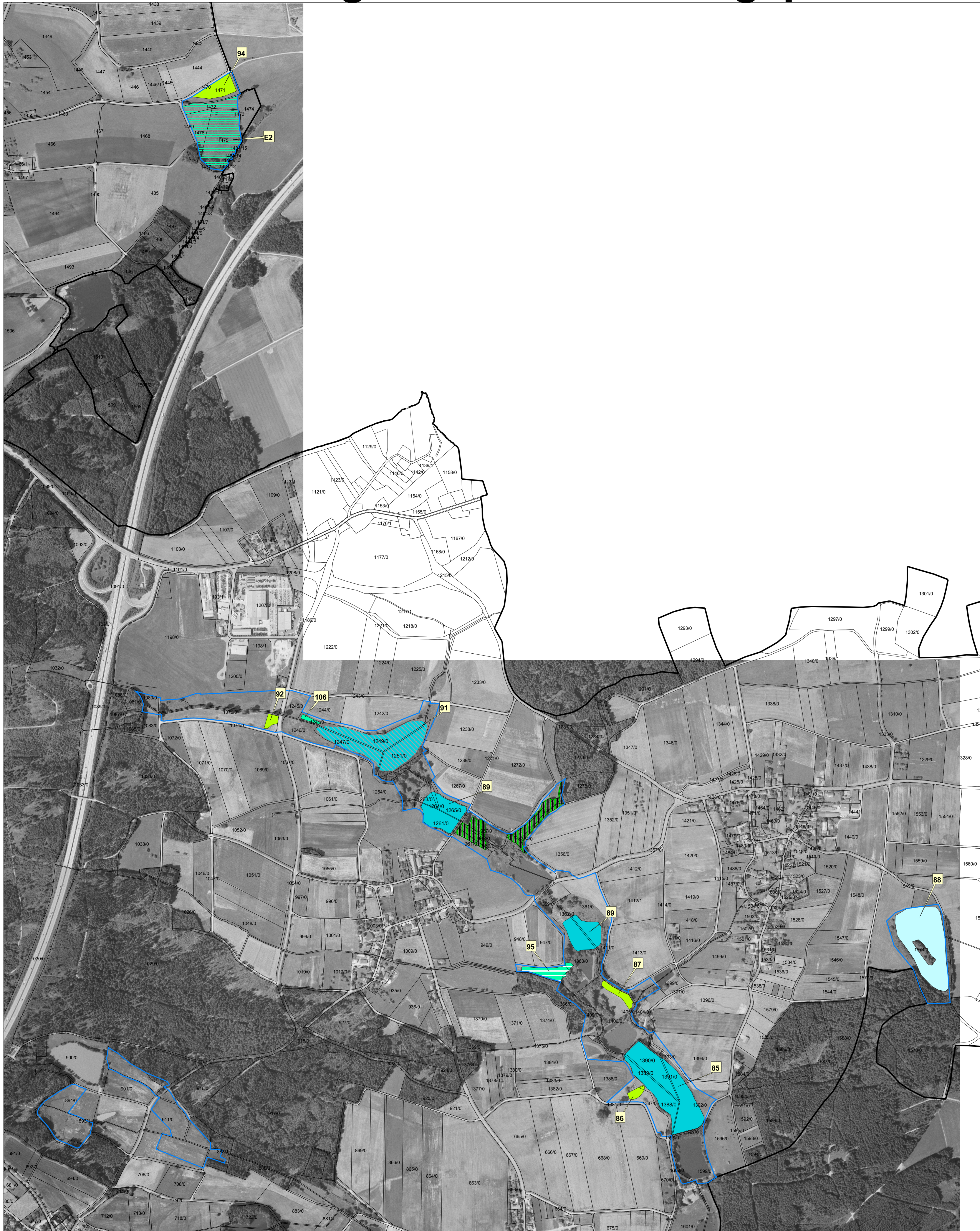


# Natura 2000-Pflege- und Entwicklungsplan "Rotachtal"



## LEGENDE

### Grenzen

- FFH - Gebietsgrenze
- Kreisgrenze
- Gemeindegrenze
- Flurstücksgrenze und Flurstücksnummer  
(Gemeinde Fichtenau mit vorläufigem Stand 2001)

### Erhaltungsziele für Offenland-Lebensraumtypen

Erhaltung des Zustandes folgender Lebensraumtypen:

- Nährstoffarme bis mäßig nährstoffreiche Stillgewässer (3130)
- Natürliche nährstoffreiche Seen (3150)
- Fließgewässer mit flutender Wasservegetation (3260)
- Feuchte Hochstaudenfluren (6430)
- Übergangs- und Schwingrasenmoore (7140)
- Kalkreiche Niedermoore (7230)
- Magere Flachland-Mähwiesen (6510)
- Pfeifengraswiesen (6410)
- Wacholderheiden (5130)
- Artenreiche Borstgrasrasen (6230\*)

### Wiederherstellung des guten Erhaltungszustandes folgender Lebensraumtypen:

- Natürliche nährstoffreiche Seen (3150)
- Pfeifengraswiesen (6410)

### Entwicklungsziele für Offenland-Lebensraumtypen

Verbesserung des bereits guten Erhaltungszustandes folgender Lebensraumtypen:

- (jeweiliger Farbhintergrund und LRT-Bezeichnung siehe Erhaltungsziele)
- Extensivierung der Weidewirtschaft und Beschränkung der Bestandsstärke (LRT 3150)
  - Minimierung von Schadstoffeinträgen von Verkehrswegen (LRT 3150)
  - Wiederherstellung der Durchgängigkeit als Voraussetzung zur langfristigen Sicherung und Entwicklung einer naturnahen Gewässerzooönose (LRT 3260)
  - Verbesserung der Gewässergüte und Verringerung von Stoffeinträgen (LRT 3260)
  - Beseitigung organischer Ablagerungen (LRT 6510)

### Entwicklung von Flächen mit Entwicklungspotenzial zu folgenden Lebensraumtypen

- Natürliche nährstoffreiche Seen (3150)
- Pfeifengraswiesen (6410)
- Magere Flachland-Mähwiesen (6510)
- Nummer der Erfassungseinheit der Lebensraumtypfläche
- Nummer der Entwicklungsfläche

### Erhaltungsziele für Wald-Lebensraumtypen

Erhaltung des Zustandes folgender Lebensraumtypen:

- Bodensaure Nadelwälder (9410)
- Auenwälder mit Erle, Esche, Weide (91E0\*)

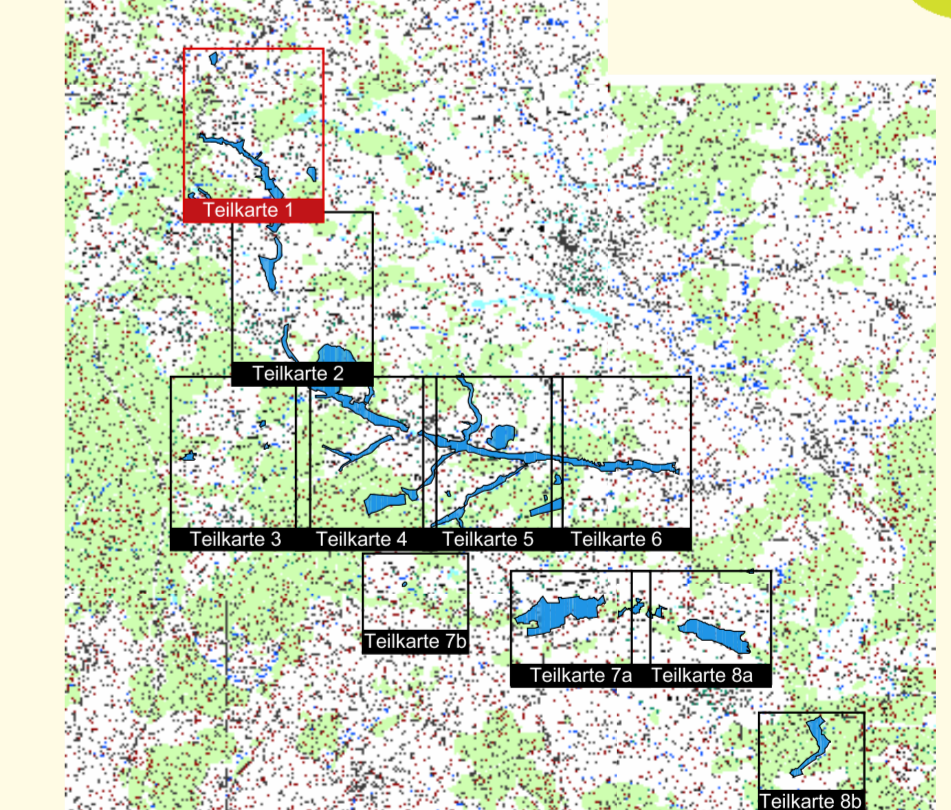
### Entwicklungsziele für Wald-Lebensraumtypen

Verbesserung des bereits guten Erhaltungszustandes folgender Lebensraumtypen:

- Bodensaure Nadelwälder (9410)
- Auenwälder mit Erle, Esche, Weide (91E0\*)

Nummer der Erfassungseinheiten: Wald-LRT 91E0\* = 1, Wald-LRT 9410 = 2  
Die Ziele zu Waldlebensraumtypen wurden im Maßstab 1:10.000 festgelegt.

Staatliche Naturschutzverwaltung Baden-Württemberg



TK 25 unmaßstäblich

Pflege- und Entwicklungsplan  
für das FFH-Gebiet 6927-341  
"Rotachtal"



Karte der Erhaltungs- und Entwicklungsziele  
für die Lebensraumtypen

Teilkarte 1

Maßstab 1 : 5.000

Bearbeiter: Uhlmann/ Merkel/ Scholtes  
Gezeichnet: Uhlmann  
Gefertigt: August 2007  
Stand der Kartierung: 31.08.2006



2 1 0 2 4 6 8 10 km

Als Geo-Basisdaten (Kartenhintergrund) dienen folgende Rasterdaten der Vermessungsverwaltung:  
Topographische Karte 1:25.000 (TK25)  
Orthophoto 1: 10.000 (DOP)  
Flurstücksgrenzen aus der Automatisierten Liegenschaftskarte (ALK)  
Landesvermessungsamt Baden-Württemberg Az.: 2851.0-1/11

### Gebietsübersicht

Landkreise: Schwäbisch-Hall, Ostalbkreis  
Gemeinden: Kreßberg, Fichtenau, Wört, Ellenberg, Stödtlen,  
Tannhausen, Unterschneidheim  
Naturraum: Mittelfränkisches Becken  
Gesamtfläche FFH: 596,13 ha  
Anzahl der Teilgebiete: 27