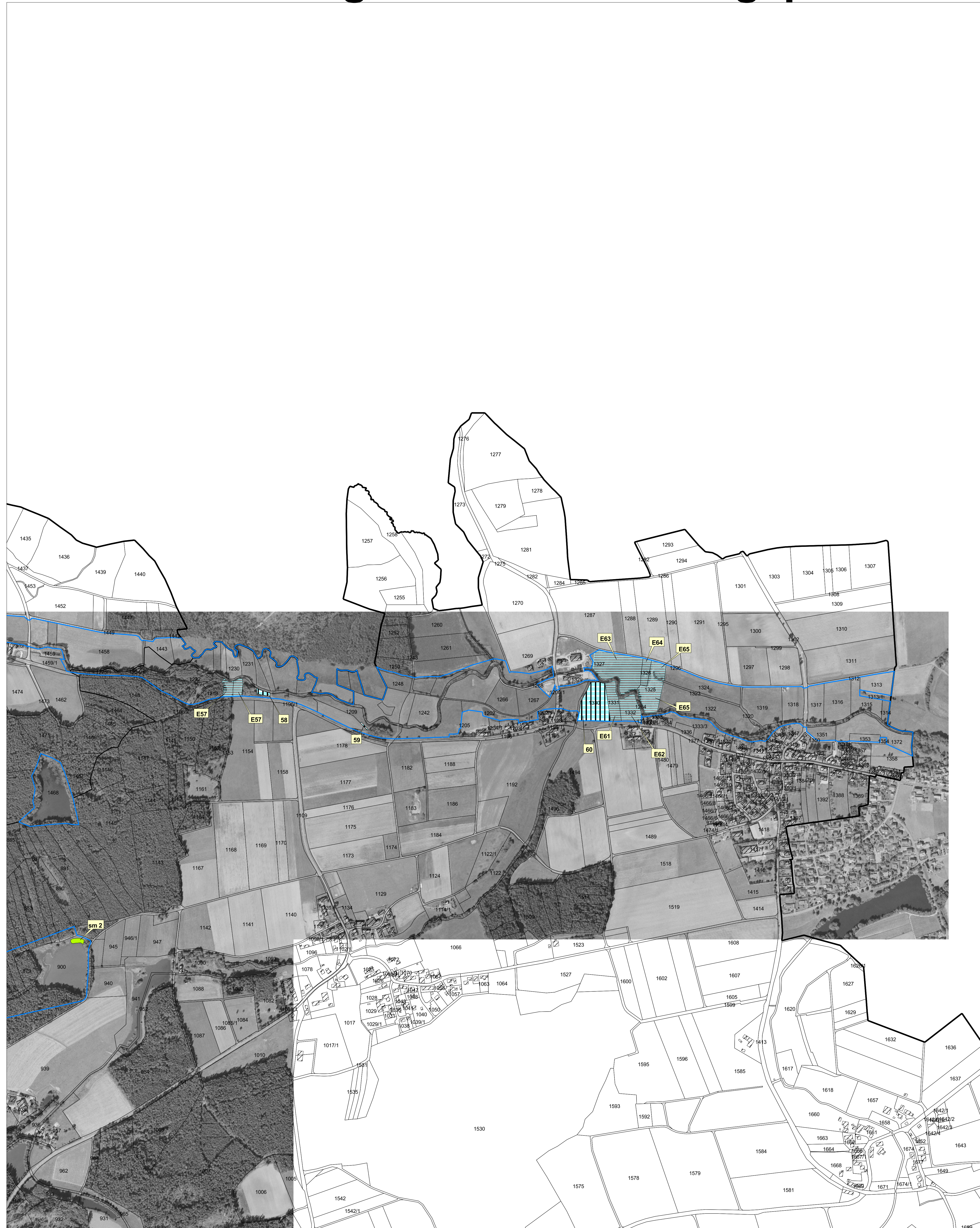


# Natura 2000-Pflege- und Entwicklungsplan "Rotachtal"



## LEGENDE

### Grenzen

- FFH - Gebietsgrenze
- Kreisgrenze
- Gemeindegrenze
- Flurstücksgrenze und Flurstücksnummer  
(Gemeinde Fichtenau mit vorläufigem Stand 2001)
- Gebäude

### Erhaltungs- und Entwicklungsziele für den Dunklen Wiesenknopf-Ameisen-Bläuling

#### Erhaltungsziele

- Erhaltung des Zustandes der Lebensstätten des Dunklen Wiesenknopf-Ameisen-Bläulings
- Wiederherstellung des guten Erhaltungszustandes der Lebensstätten des Dunklen Wiesenknopf-Ameisen-Bläulings

#### Entwicklungsziele

- Verbesserung des Erhaltungszustandes der Lebensstätten des Dunklen Wiesenknopf-Ameisen-Bläulings  
(jeweiliger Farbhintergrund siehe Erhaltungsziele)
- Entwicklung potenziell geeigneter Flächen zu Lebensstätten des Dunklen Wiesenknopf-Ameisen-Bläulings
- Nummer der Erfassungseinheit des Dunklen Wiesenknopf-Ameisen-Bläulings
- Nummer der Entwicklungsfläche für den Dunklen Wiesenknopf-Ameisen-Bläuling

### Erhaltungsziele für das Firnisglänzende Sichelmoos

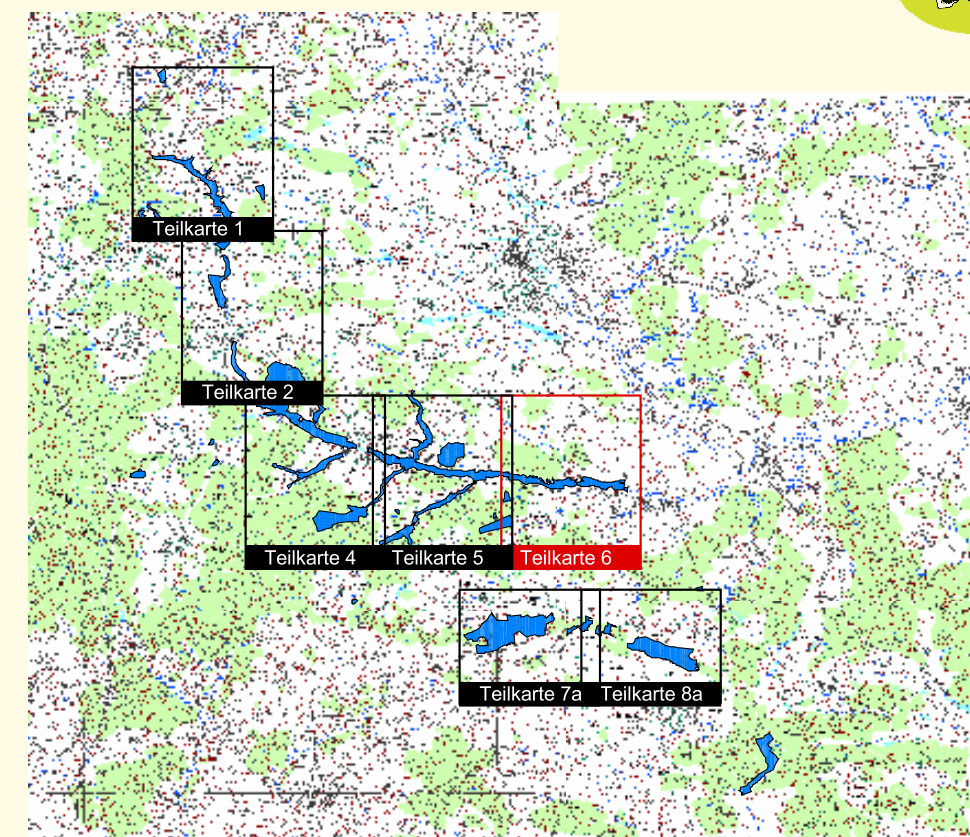
- Erhaltung des Zustandes der Lebensstätten des Firnisglänzenden Sichelmooses

Es werden keine Entwicklungsziele für das Firnisglänzende Sichelmoos vorgeschlagen.

- Nummer der Erfassungseinheit des Firnisglänzenden Sichelmooses

Hinweis: Nicht vorhandene Karten bedeuten, dass keine der beiden Arten dort vorkommt.

Staatliche Naturschutzverwaltung Baden-Württemberg



TK 25 unmaßstäblich

Pflege- und Entwicklungsplan für das FFH-Gebiet 6927-341 "Rotachtal"



Karte der Erhaltungs- und Entwicklungsziele für das Firnisglänzende Sichelmoos und den Dunklen Wiesenknopf-Ameisen-Bläuling

Teilkarte 6  
Maßstab 1 : 5.000

Bearbeiter: Andraczek; Thiel; Endl  
Gezeichnet: Uhlmann; Kupfer  
Gefertigt: August 2007  
Stand der Kartierung: 31.08.2006



Als Geo-Basisdaten (Kartenhintergrund) dienen folgende Rasterdaten der Vermessungsverwaltung:  
Topographische Karte 1:25.000 (TK25)  
Orthophoto 1: 10.000 (DOP)  
Flurstücksgrenzen aus der Automatisierten Liegenschaftskarte (ALK)  
Landesvermessungsamt Baden-Württemberg Az.: 2851.0-1/11

### Gebietsübersicht

Landkreise: Schwäbisch-Hall, Ostalbkreis  
Gemeinden: Kreßberg, Fichtenau, Wört, Ellenberg, Stödtlen, Tannhausen, Unterschneidheim  
Naturraum: Mittelfränkisches Becken  
Gesamtfläche FFH: 596,13 ha  
Anzahl der Teilgebiete: 27