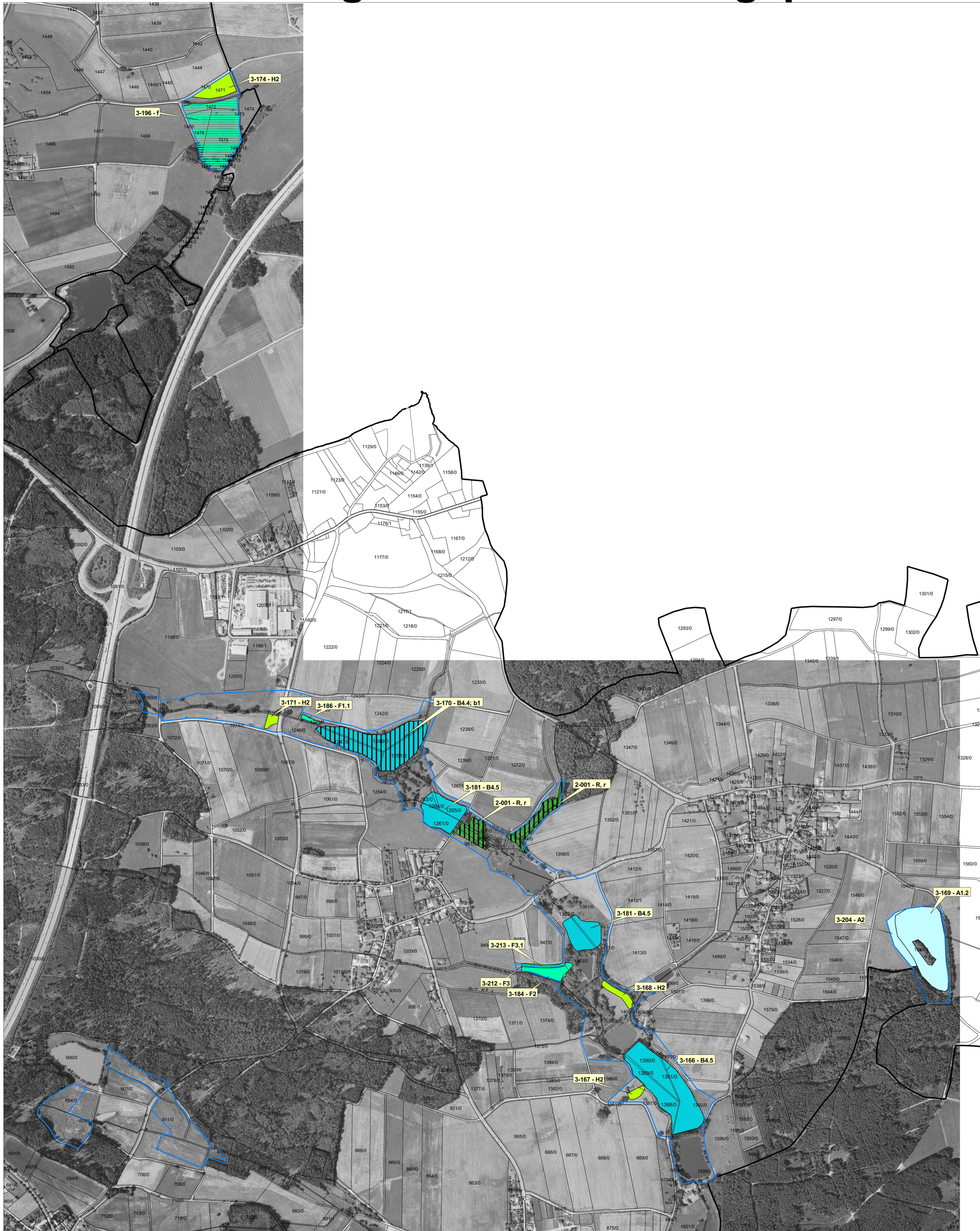


# Natura 2000-Pflege- und Entwicklungsplan "Rotachtal"



## LEGENDE

### Grenzen

- FFH - Gebietsgrenze
- Kreisgrenze
- Gemeindegrenze
- Flurstücksgrenze und Flurstücksnummer (Gemeinde Fichtenau mit vorläufigem Stand 2001)

### MASSNAHMENPLANUNG

Einzelheiten zu den Erhaltungs- und Entwicklungsmaßnahmen siehe Legendenheft.

### Empfehlungen zu Erhaltungsmaßnahmen für Offenland-Lebensraumtypen

- Nährstoffarme bis mäßig nährstoffreiche Stillgewässer (3130)
- Natürliche nährstoffreiche Seen (3150)
- Fließgewässer mit flutender Wasservegetation (3260)
- Feuchte Hochstaudenfluren (6430)
- Übergangs- und Schwingrasenmoore (7140)
- Kalkreiche Niedermoore (7230)
- Magere Flachland-Mähwiesen (6510)
- Pfeifengraswiesen (6410)
- Wacholderheiden (5130)
- Artenreiche Borstgrasrasen (6230\*)

### Empfehlungen zu Entwicklungsmaßnahmen für Offenland-Lebensraumtypen

Entwicklungsmaßnahmen für bestehende Lebensraumtyp-Flächen (jeweiliger Farbhintergrund und LRT-Bezeichnung siehe Erhaltungsmaßnahmen)

Pufferflächen als Entwicklungsmaßnahmen im Umfeld von Fließgewässern mit flutender Wasservegetation (3260)

### Maßnahmen zur Entwicklung von Lebensraumtyp-Flächen

- Natürliche nährstoffreiche Seen (3150)
- Pfeifengraswiesen (6410)
- Magere Flachland-Mähwiesen (6510)

**3-196 - Ax; ax** Kurzform der Nummer des Maßnahmenbogens (z.B. 3-196 für den Maßnahmenbogen mit der Nummer 3 927341 5 196) sowie Maßnahmenkurzel der Erhaltungsmaßnahmen (Ax; siehe Legendenheft) bzw. Entwicklungsmaßnahmen (ax; siehe Legendenheft)

### Empfehlungen zu Erhaltungsmaßnahmen für Wald-Lebensraumtypen

- Bodensaure Nadelwälder (9410)
- Auenwälder mit Erle, Esche, Weide (91E0\*)

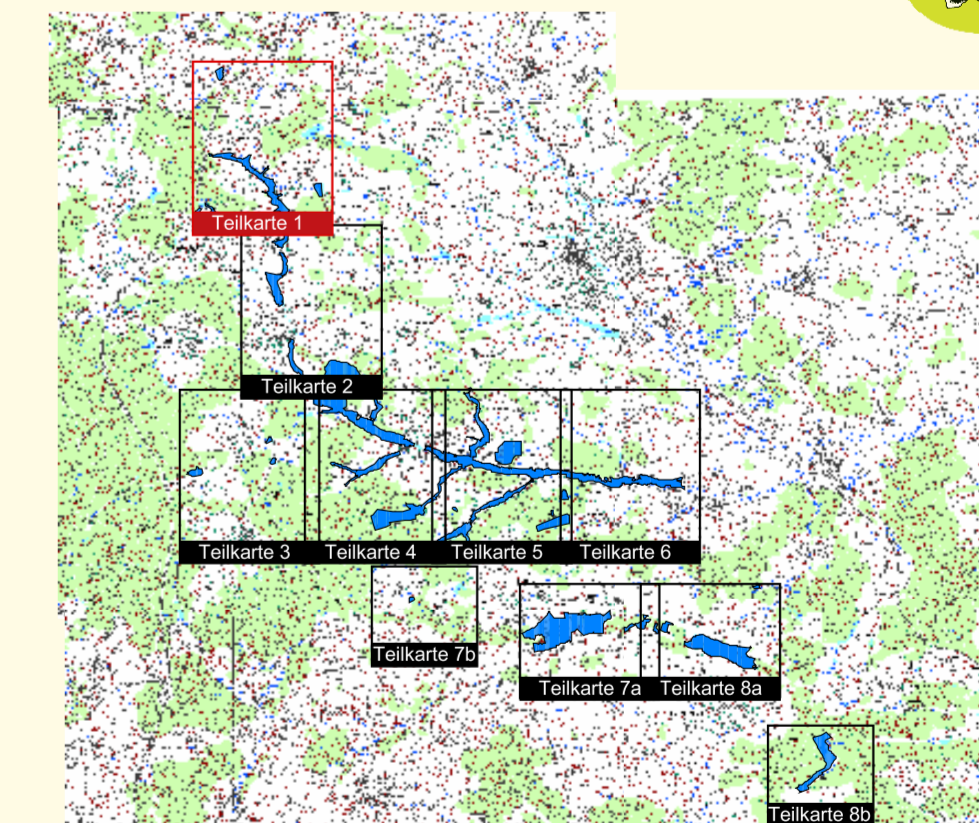
### Empfehlungen zu Entwicklungsmaßnahmen für Wald-Lebensraumtypen

Entwicklungsmaßnahmen für bestehende Lebensraumtyp-Flächen

- Bodensaure Nadelwälder (9410)
- Auenwälder mit Erle, Esche, Weide (91E0\*)

Nummer der Maßnahmenbögen: Wald-LRT 91E0\* = 2 927341 5 001, Wald-LRT 9410 = 2 927341 5 002. Maßnahmen zur Entwicklung von Waldlebensraumtypen wurden nicht flächenkonkret gestaltet. Die Maßnahmen zu Waldlebensraumtypen wurden im Maßstab 1:10.000 festgelegt.

Staatliche Neuauswertungsverwaltung Baden-Württemberg



TK 25 unmaßstäblich

Pflege- und Entwicklungsplan für das FFH-Gebiet 6927-341 "Rotachtal"



Karte der Erhaltungs- und Entwicklungsmaßnahmen für die Lebensraumtypen

Teilkarte 1

Maßstab 1 : 5.000

Bearbeiter: Uhlmann/ Merkel/ Scholtes  
Gezeichnet: Kupfer, Uhlmann  
Gefertigt: August 2007  
Stand der Kartierung: August 2006 / April 2007



2 1 0 2 4 6 8 10 km

Als Geo-Basisdaten (Kartenhintergrund) dienen folgende Rasterdaten der Vermessungsverwaltung:  
Topographische Karte 1:25.000 (TK25)  
Orthophoto 1: 10.000 (DOP)  
Flurstücksgrenzen aus der Automatisierten Liegenschaftskarte (ALK)  
Landesvermessungsamt Baden-Württemberg Az.: 2851.0-1/11

### Gebietsübersicht

Landkreise: Schwäbisch-Hall, Ostalbkreis  
Gemeinden: Kreßberg, Fichtenau, Wört, Ellenberg, Stödtlen, Tannhausen, Unterschneidheim  
Naturraum: Mittelfränkisches Becken  
Gesamtfläche FFH: 596,13 ha  
Anzahl der Teilgebiete: 27