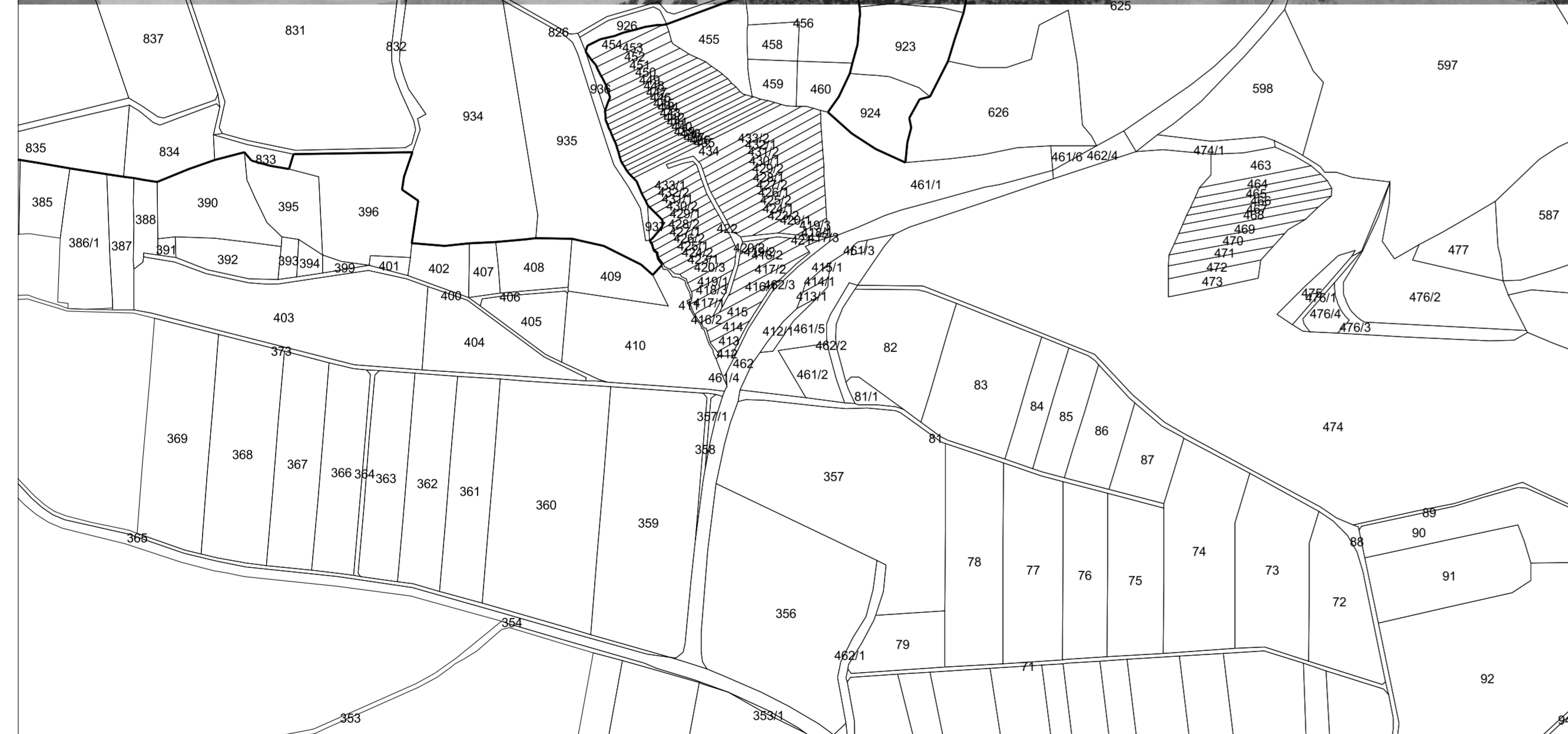


Natura 2000-Pflege- und Entwicklungsplan "Rotachtal"



LEGENDE

Grenzen

- FFH - Gebietsgrenze
- Kreisgrenze
- Gemeindegrenze
- Flurstücksgrenze und Flurstücksnummer (Gemeinde Fichtenau mit vorläufigem Stand 2001)

MASSNAHMENPLANUNG

Einzelheiten zu den Erhaltungs- und Entwicklungsmaßnahmen siehe Legendenheft.

Empfehlungen zu Erhaltungsmaßnahmen für Offenland-Lebensraumtypen

- Nährstoffarme bis mäßig nährstoffreiche Stillgewässer (3130)
- Natürliche nährstoffreiche Seen (3150)
- Fließgewässer mit flutender Wasservegetation (3260)
- Feuchte Hochstaudenfluren (6430)
- Übergangs- und Schwingrasenmoore (7140)
- Kalkreiche Niedermoore (7230)
- Magere Flachland-Mähwiesen (6510)
- Pfeifengraswiesen (6410)
- Wacholderheiden (5130)
- Artenreiche Borstgrasrasen (6230*)

Empfehlungen zu Entwicklungsmaßnahmen für Offenland-Lebensraumtypen

- Entwicklungsmaßnahmen auf Offenland-Lebensraumtypflächen (jeweiliger Farbhintergrund und LRT-Bezeichnung siehe Erhaltungsmaßnahmen)
- Pufferflächen als Entwicklungsmaßnahmen im Umfeld von Fließgewässern mit flutender Wasservegetation (3260)

Maßnahmen zur Entwicklung von Lebensraumtyp-Flächen

- Natürliche nährstoffreiche Seen (3150)
- Pfeifengraswiesen (6410)
- Magere Flachland-Mähwiesen (6510)

3-196 - Ax; ax Kurzform der Nummer des Maßnahmenbogens (z.B. 3-196 für den Maßnahmenbogen mit der Nummer 3 927341 5 196) sowie Maßnahmenkurzel der Erhaltungsmaßnahmen (Ax; siehe Legendenheft) bzw. Entwicklungsmaßnahmen (ax; siehe Legendenheft)

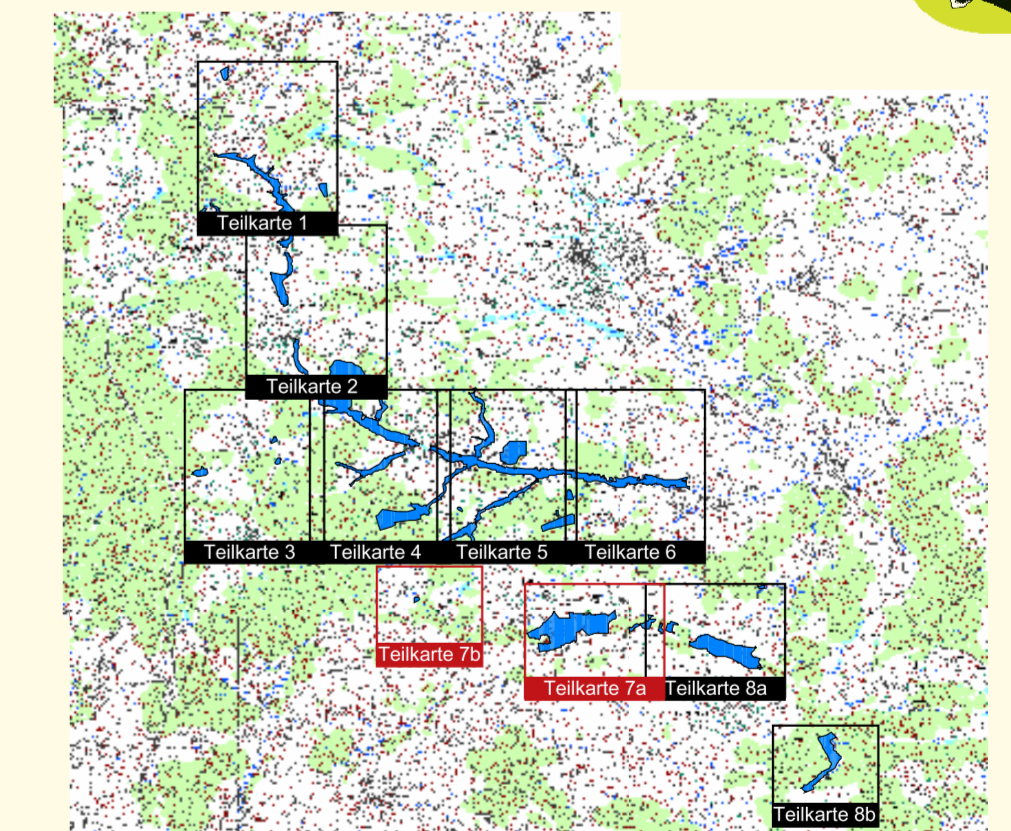
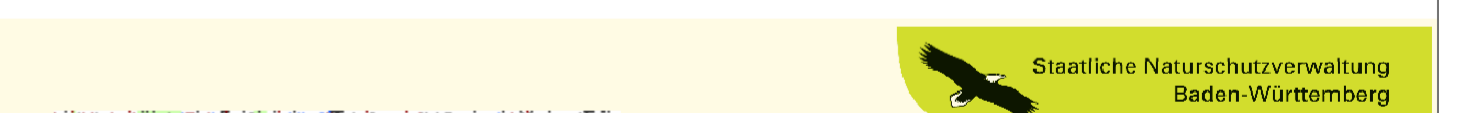
Empfehlungen zu Erhaltungsmaßnahmen für Wald-Lebensraumtypen

- Bodensaure Nadelwälder (9410)
- Auenwälder mit Erle, Esche, Weide (91E0*)

Empfehlungen zu Entwicklungsmaßnahmen für Wald-Lebensraumtypen

- Bodensaure Nadelwälder (9410)
- Auenwälder mit Erle, Esche, Weide (91E0*)

Nummer der Maßnahmenbögen: Wald-LRT 91E0* = 2 927341 5 001, Wald-LRT 9410 = 2 927341 5 002.
Maßnahmen zur Entwicklung von Waldlebensraumtypen wurden nicht flächenkonkret geplant.
Die Maßnahmen zu Waldlebensraumtypen wurden im Maßstab 1:10.000 festgelegt.



TK 25 unmaßstäblich

Pflege- und Entwicklungsplan für das FFH-Gebiet 6927-341 "Rotachtal"



Karte der Erhaltungs- und Entwicklungsmaßnahmen für die Lebensraumtypen

Teilkarte 7a + 7b
Maßstab 1 : 5.000

Bearbeiter: Uhlmann/ Merkel/ Scholtes
Gezeichnet: Kupfer, Uhlmann
Gefertigt: August 2007
Stand der Kartierung: August 2006 / April 2007



Als Geo-Basisdaten (Kartenhintergrund) dienen folgende Rasterdaten der Vermessungsverwaltung:
Topographische Karte 1:25.000 (TK25)
Orthophoto 1:10.000 (DOP)
Flurstücksgrenzen aus der Automatisierten Liegenschaftskarte (ALK)
Landesvermessungsamt Baden-Württemberg Az.: 2851.0-1/11

Gebietsübersicht

Landkreise: Schwäbisch-Hall, Ostalbkreis
Gemeinden: Kreßberg, Fichtenau, Wört, Ellenberg, Stödtlen, Tannhausen, Unterschneidheim
Naturraum: Mittelfränkisches Becken
Gesamtfläche FFH: 596,13 ha
Anzahl der Teilgebiete: 27