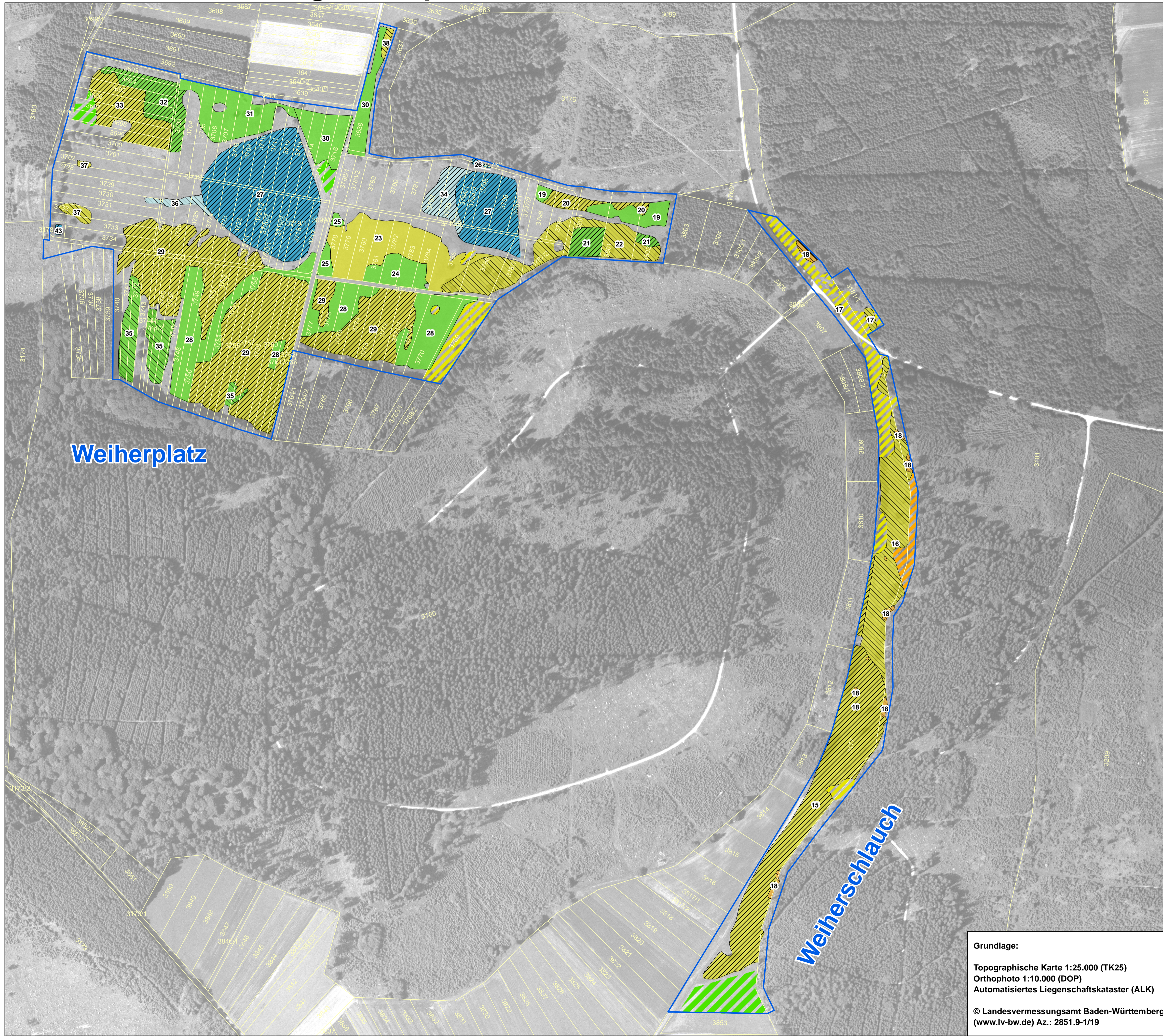


# NATURA 2000 Managementplan



**Legende**

- Grenze des FFH-Gebiets

**Bestand und Erhaltungsziele**

- LRT 3150: Natürliche nährstoffreiche Seen
- LRT 4030: Trockene Heiden
- LRT 6230: Artenreiche Borstgrasrasen
- LRT 6510: Magere Flachland-Mähwiesen
- LRT 7140: Übergangs- und Schwingrasenmoore

Erhaltung ...

- in hervorragendem Zustand
- in gutem Zustand
- in durchschnittlichem oder beschränktem Zustand

**Entwicklungsziele**

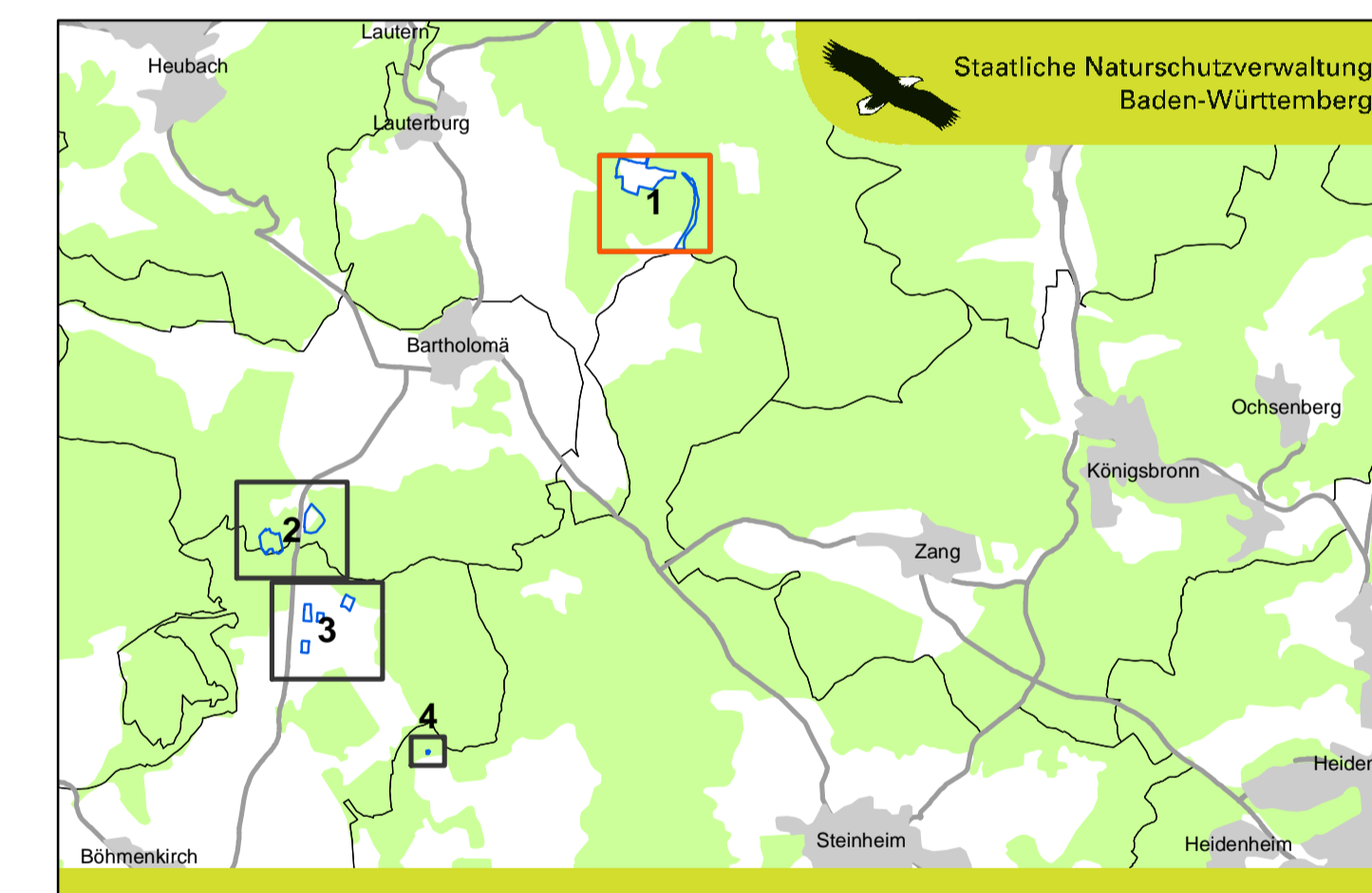
- Entwicklung des LRT 3150
- Entwicklung des LRT 4030
- Entwicklung des LRT 6230
- Entwicklung der LRT 6230, 4030 in Gemengelage
- Entwicklung des LRT 6510
- Entwicklung des LRT 7140
- Entwicklung der LRT 7140, 6410, 6230 in Gemengelage

Flurstücksgrenzen

123 Die schwarzen Ziffern in der Karte bezeichnen die jeweilige Nummer der Erfassungseinheit des Lebensraumtyps in der Datenbank

100 50 0 100 Meter

N



Managementplan  
für das FFH-Gebiet 7225-341  
"Albuchwiesen"



## Bestands- und Zielekarte Lebensraumtypen

Teilkarte 1

Bearbeiter	P. Banzhaf, W. Herter, F. Wagner
Gezeichnet	F. Wagner
Gefertigt am	03.06.2009
Stand der Kartierung	22.10.2008
Maßstab	1:2 500

**Grundlage:**

Topographische Karte 1:25.000 (TK25)  
Orthophoto 1:10.000 (DOP)  
Automatisiertes Liegenschaftskataster (ALK)

© Landesvermessungsamt Baden-Württemberg  
(www.lv-bw.de) Az.: 2851.9-1/19



Dieses Projekt wird von der Europäischen Union kofinanziert (ELER)