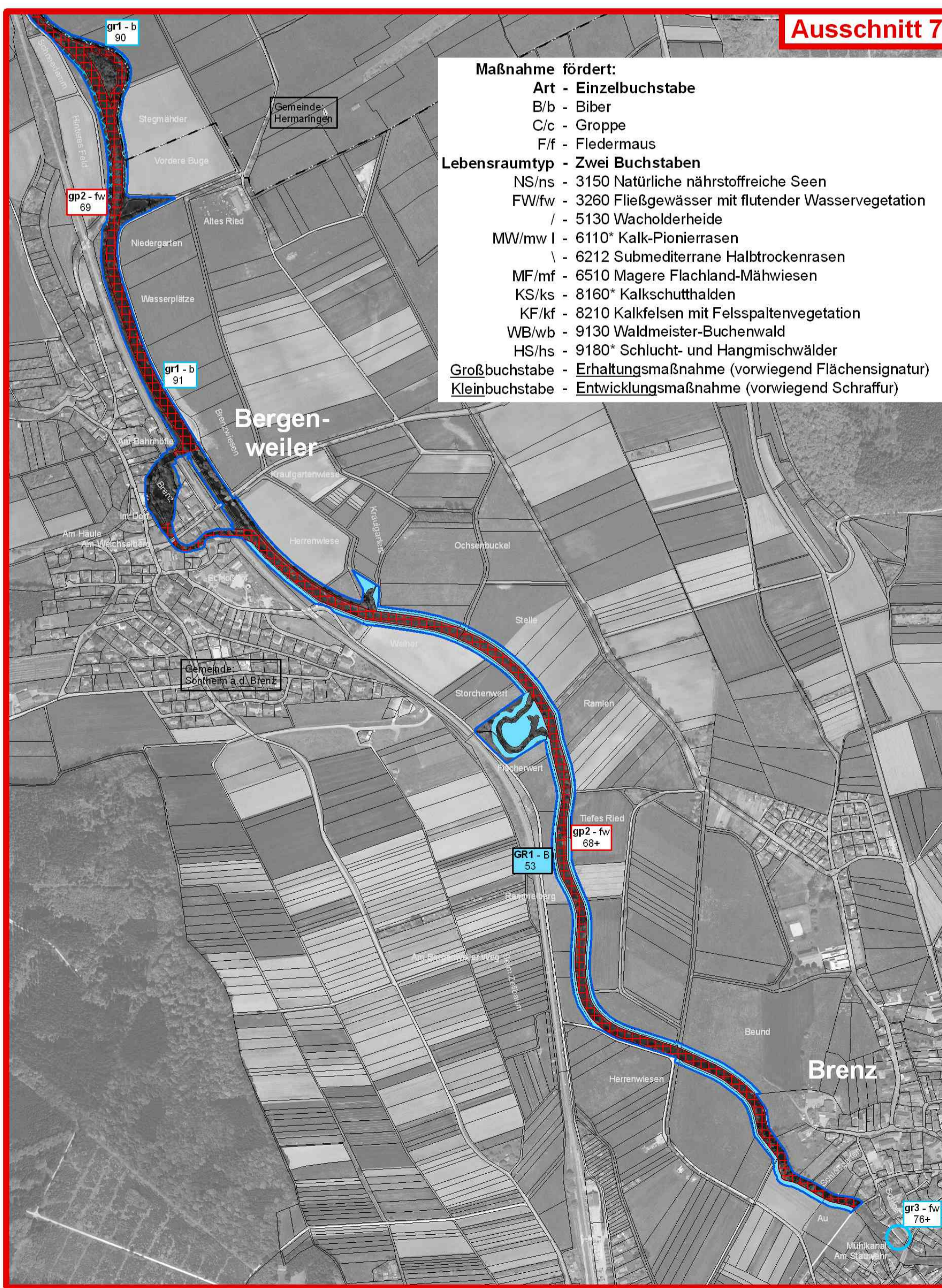
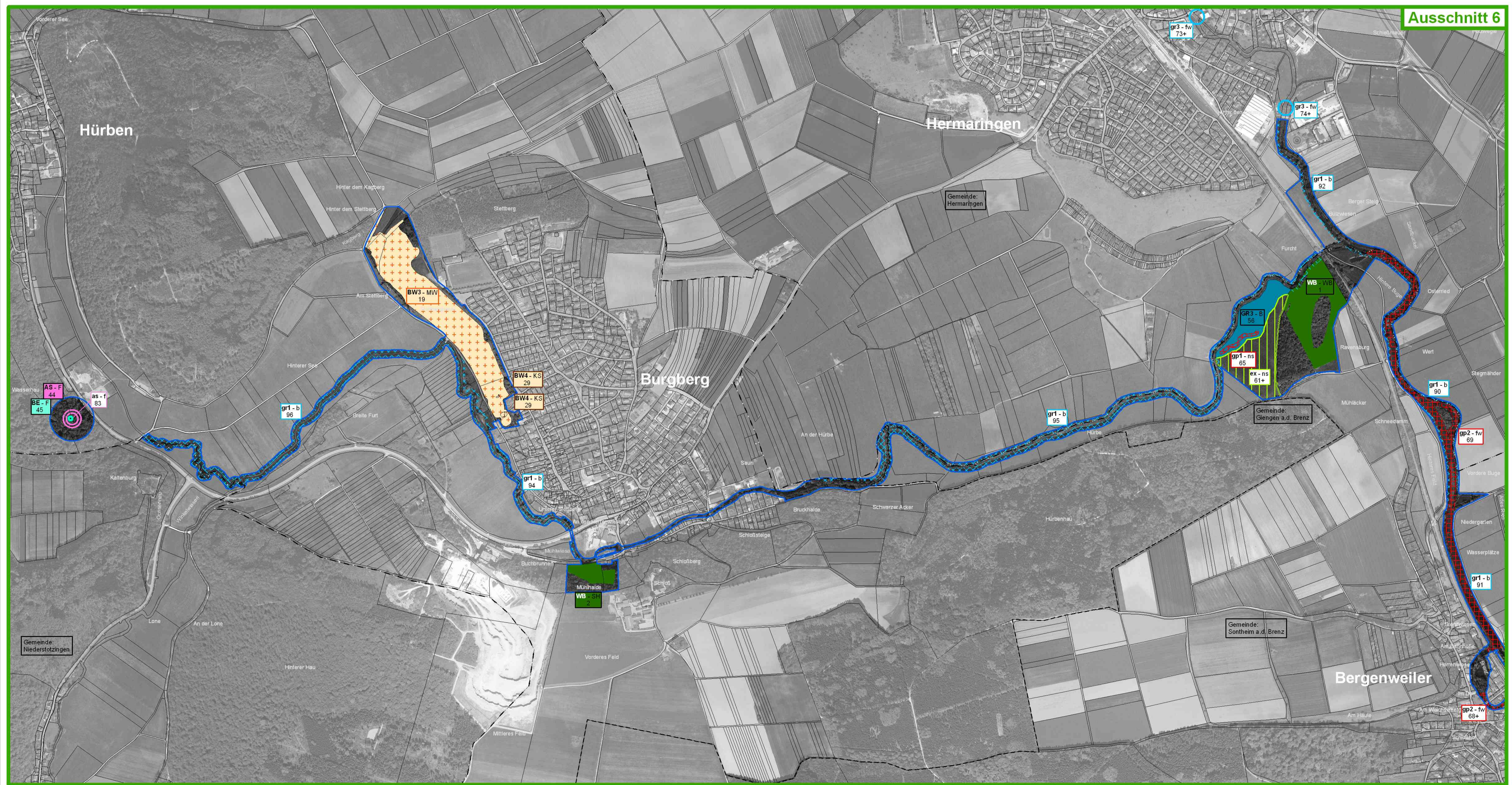
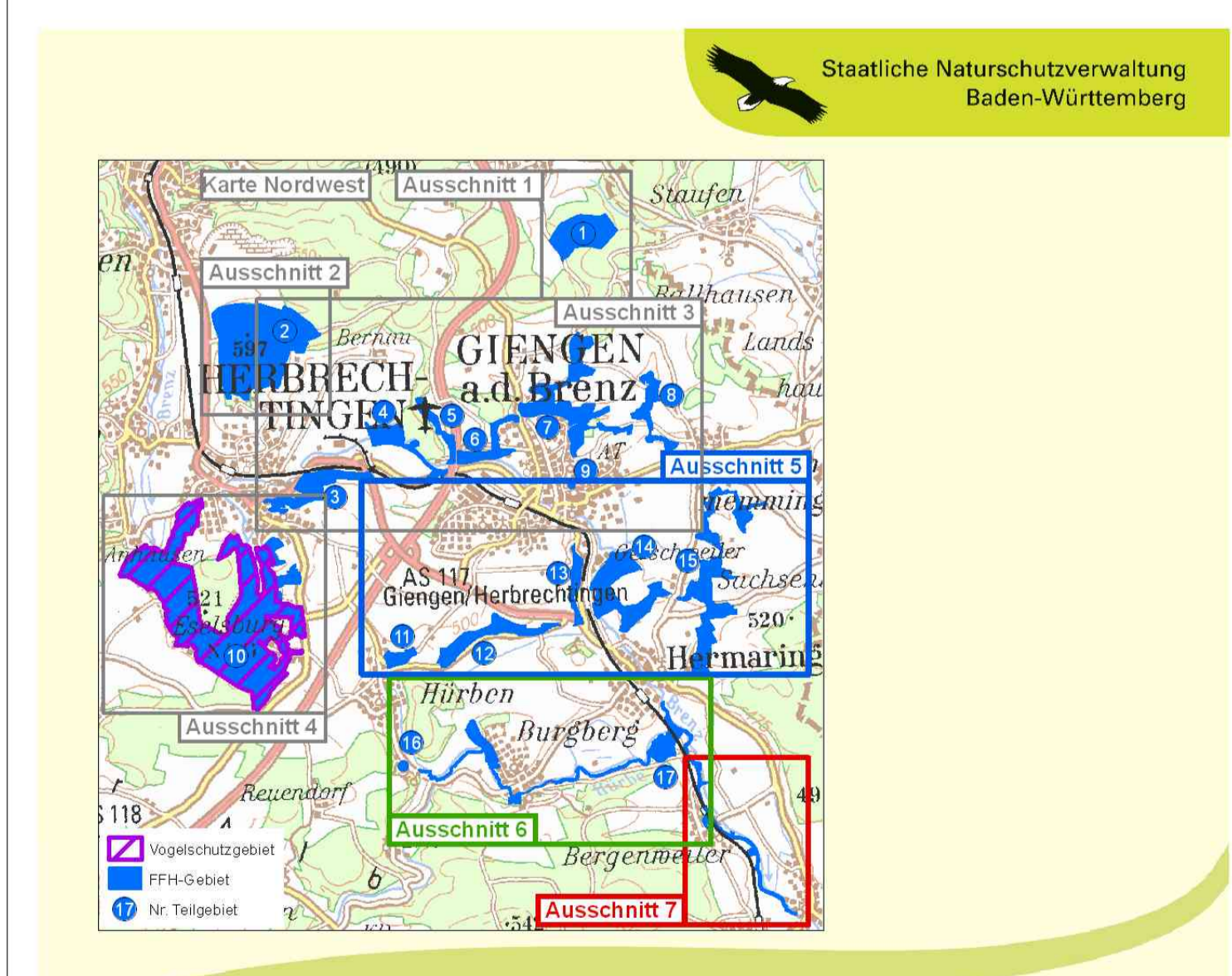


- ### Erhaltungsmaßnahme
- M1** Regelmäßige Mahd mit Abräumen erster Schnitt zwischen 15.06. und 31.07.
- M2** Regelmäßige Mahd mit Abräumen Beseitigung/Verhinderung von Gehölzanflug
- Beweidung**
- BW** Gilt für BW1 bis BW4: Regelmäßige Beweidung mit Schafen und ggf. Ziegen Gleichmäßige Intensität auf der gesamten Fläche
- jeweils zusätzlich erforderliche Erstpflege:**
- BW1** Zum Zeitpunkt der Planerstellung keine zusätzlichen Erstpflegemaßnahmen erforderlich
  - BW2** Beseitigung von Gehölzanflug/beginnender Verbuschung (2-5% Flächenanteil); Pflegemahd ruderalisierter/versauerter Bereiche
  - BW3** Zurückdrängen von randlich/auf der Fläche vorhandenem Gehölzauflaufen und z.T. fortgeschrittener Verbuschung (5-15% Flächenanteil); Pflegemahd wie BW2
  - BW4** Nahezu vollständige Beseitigung fortgeschrittener Gehölz Sukzession (15-25% Flächenanteil); nachfolgend Wiederaufnahme regelmäßiger Beweidung
- Beibehaltung der Grünlandnutzung**
- GL** Extensivieren der Bewirtschaftung Beweidung fortführen
- Gewässerrenaturierung**
- GR1** Erhaltung des bestehenden Weichholzanteils
- GR2** Entwicklung von Gewässerrandstreifen; Einbringen von Weiden und standorttypischen Gehölzen
- GR3** Bereitstellen von Überflutungs-/Sukzessionsflächen; Einbringen von Weiden
- Waldbewirtschaftung**
- WB** Naturnahe Waldwirtschaft; Waldpflege, Belassen von Alt-/Totholz und Habitatbäumen
- Spezieller Artenschutz**
- AS** Jährliches Bestandsmonitoring der Fledermausquartiere
- Besucherlenkung/Freizeitnutzung**
- BE** - Einschränkung Schaubetrieb Charlottenhöhle
- GR1-B** Kürzel Maßnahmentyp - geförderte(r) Art/Lebensraumtyp Nr. Maßnahmefläche / +: Maßnahme fördert Lebensraumtyp und Art
- FFH-Gebiet** (blue outline)
- Gemeindegrenze** (grey outline)
- Gewinnbezeichnung auf Basis des ALK** (black outline)



Grundlage:  
Topographische Karte 1:25.000 (TK25)  
Topographische Karte 1:100.000 (TK100)  
Orthophoto 1:10.000 (DOP)  
Automatisiertes Liegenschaftskataster (ALK)  
Landesvermessungsamt Baden-Württemberg  
(www.lv-bw.de) Az.: 2851.9-1/19

0 125 250 500 m



Managementplan für das FFH-Gebiet 7427-341 "Giengener Alb und Eselsburger Tal" und das Vogelschutzgebiet 7327-441 "Eselsburger Tal"

**Plan C.2 Maßnahmen Karte Südost**

Bearbeitung: Gruppe f. ökologische Gutachten  
Gezeichnet: Katrin Voigt  
Gefertigt: Februar 2010  
Stand der Planung: Dezember 2009  
Maßstab: 1:7.500

Baden-Württemberg  
REGIERUNGSPRÄSIDIUM STUTTGART

NATURA 2000

Dieses Projekt wird von der Europäischen Union kofinanziert (ELER)